

FALCONWOOD — SUNSEEKER



Судостроитель: SUNSEEKER

Год постройки: 2016

Модель: Моторная яхта

Цена: ЦЕНА ЯХТЫ ПО ЗАПРОСУ

Местонахождение: United States

Длина общая: 68' 0" (20.73m)

Ширина: 16' 9" (5.11m)

Макс. осадка: 5' 2" (1.57m)

Крейс. скорость: 25 Kts. (29 MPH)

Макс. скорость: 31 Kts. (36 MPH)

Купить **FALCONWOOD — SUNSEEKER** а также выбрать подходящую вам яхту из нашего каталога яхт вам поможет опытный яхтенный брокер Андрей Шестаков. На сегодняшний день компания **Shestakov Yacht Sales Inc.** имеет большое количество яхт в собственном списке продаж, а также тесно сотрудничает со всеми крупными яхтенными производителями по всему миру.

Для того чтобы купить яхту **FALCONWOOD — SUNSEEKER** а также проконсультироваться по любому вопросу связанному с покупкой, продажей, чартером яхт позвоните по телефону **+7(918)465-66-44**.

ОГЛАВЛЕНИЕ

ОГЛАВЛЕНИЕ	2
ХАРАКТЕРИСТИКИ	3
Обзор	3
Основная информация	3
Размеры	3
Скорость, вместимость и масса	3
Размещение	3
Корпус и палуба	4
Информация о двигателе	4
ПОДРОБНОЕ ОПИСАНИЕ	5
Fly Bridge	5
Cockpit	5
Main Salon & Helm	5
Galley	6
Accommodations	6
Deck Equipment	7
Mechanical	7
Исключения	7
Отказ от ответственности	7
ФОТОГРАФИИ	8
КОНТАКТЫ	16
Контактная информация	16
Телефоны	16
Время работы	16
Адрес	16

ХАРАКТЕРИСТИКИ

Обзор

Classic Sunseeker styling. This 68 Sport Yacht offers a 3 stateroom, 3 en suite layout with crew quarters or extra cabin aft. The interior bulkheads and cabinetry are satin finish White Oak with Gloss finish Jura gray granite counter tops and Wenge sole.

Основная информация

Тип судна: Моторная яхта	Подкатегория: Flybridge
Модельный год: 2016	Год постройки: 2016
Страна: United States	Верх: Bimini Top

Размеры

Длина общая: 68' 0" (20.73m)	Длина по ватерлинии: 53' 10" (16.41m)
Ширина: 16' 9" (5.11m)	Макс. осадка: 5' 2" (1.57m)

Скорость, вместимость и масса

Крейс. скорость: 25 Kts. (29 MPH)	Макс. скорость: 31 Kts. (36 MPH)
Водоизмещение: 82209 Pounds	Вместимость воды: 211 Gallons
Объем топливного бака: 925 Gallons	

Размещение

Всего кают: 3	Всего ком. состава: 3
----------------------	------------------------------

Корпус и палуба

Материал корпуса: Fiberglass

Комплектация корпуса: Deep Vee

Информация о двигателе

Двигатели: 2

Производитель: MTU

Модель: 8V 2000 M94

Тип двигателя: Inboard

Тип топлива: Diesel

ПОДРОБНОЕ ОПИСАНИЕ

Fly Bridge

- Teak deck
- Helm station (P)
- Simrad Chartplotter
- Simrad autopilot
- Simrad Speed & depth indicators
- Simrad VHF
- AFI dual trumpet horn
- Twin helm chairs
- Large sunpad & bench seating opposite helm
- Bimini top
- Large U-settee w/teak table
- Wet bar w/Vitrofrigo icemaker, Cool box, Kenyon Electric BBQ
- Sport Bridge zone performance audio w/4 Sonance speakers

Cockpit

- Teak Deck
- Large U-Settee w/teak table
- Large Sunpad
- Waeco refrigerator
- Stairway to Flybridge

Main Salon & Helm

- U-Settee w/coffee table aft
- Dining area w/table forward, opposite helm
- Storage cabinets
- U-line Wine Cooler
- Samsung 55" TV can be raised and lowered
- Helm station (S)
- 2 x Helm seats
- Navigation console & chart area
- Simrad AC12 Autopilot
- Simrad Chartplotter/GPS/Radar
- Simrad AIS w/GPS
- Simrad speed & depth indicators
- Simrad VHF radio

- Simrad Go-Free Wireless Bridge

Galley

- White Oak & Wenge cabinetry
- Satin Wenge sole
- Granite countertop
- Plastimo 3 Ring Ceramic cooktop
- Vitrifrigo refrigerator w/2 freezer drawers
- Sharp microwave
- Miele Slimline dishwasher

Accommodations

3 Cabins each with en suite head and shower. Galley down

MASTER CABIN-AMIDSHIP

- Centerline King berth w/storage below
- Large walk in closet
- Settee
- Vanity w/stool
- Samsung 32" LED TV
- Harmon Kardon CD/DVD/Blu-Ray/Radio
- En Suite head w/stall shower

VIP CABIN-FORWARD

- Centerline queen berth w/storage below
- 2 x Hanging lockers
- Samsung 32" LED TV
- Harmon Kardon CD/DVD/Blu-Ray/Radio
- Cabinets on port & starboard bulkheads
- En Suite head w/shower

STARBOARD GUEST CABIN

- Twin berths w/storage below
- Hanging locker
- Nightstand
- Samsung 22" LED TV
- Harmon Kardon CD/DVD/Blu-Ray/Radio
- En Suite head w/shower

CREW QUARTERS-Aft

- Twin berths
- Head w/shower
- Splendide Washer/Dryer

Deck Equipment

- Lewmar SS 40kg Delta anchor
- 60m Galvanized chain
- Hydraulic lift platform
- Tender recovery roller system
- 4 x White Aqualuma underwater lights
- Foredeck sunpad w/folding back rests
- Fresh water wash down outlets: Swim platform, FB, Foredeck
- Williams RIB Turbojet 325 tender

Mechanical

- Twin MTU 8V 2000 M94@1270hp each
- 21.5kW Onan generator
- Sleipner Stabilizers
- Sleipner Bow and Stern Thrusters
- Automatic bilge pumps
- Engine room fire extinguisher system
- Plumbing & wiring available for watermaker installation

Исключения

При продаже яхты исключаются личные вещи владельца.

Отказ от ответственности

Компания предоставляет описание судна или яхты добросовестно, но не может гарантировать точность этой информации, а также не ручается за техническое состояние. Покупатель должен проинструктировать своих агентов или оценщиков исследовать представленную информацию более подробно, по собственному желанию. Продажа судна или яхты, изменение цены или снятие с продажи будет происходить без предварительного уведомления.

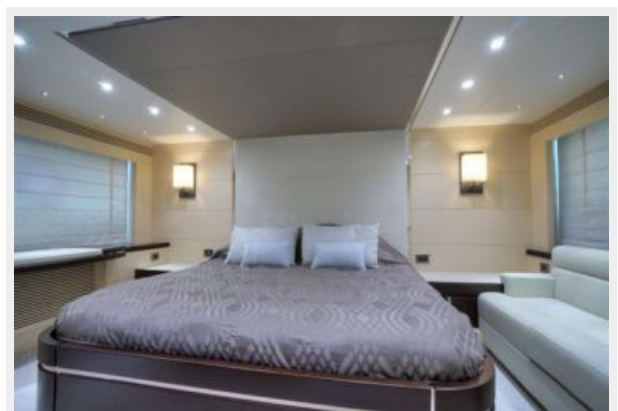
ФОТОГРАФИИ

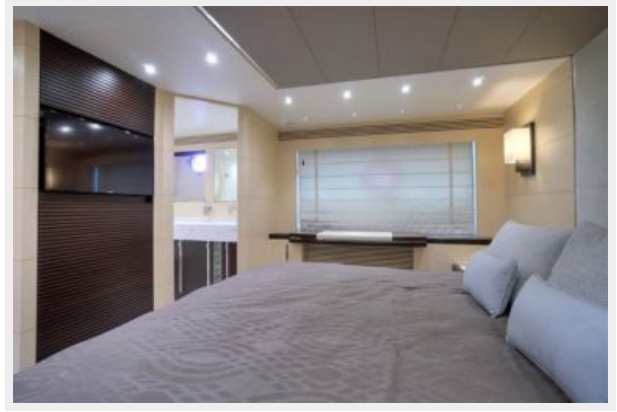


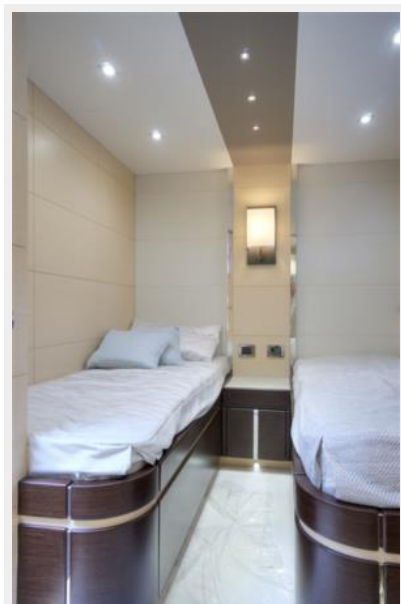














КОНТАКТЫ

Андрей Шестаков (Andrey Shestakov) – ведущий яхтенный брокер отдела продаж яхт и судов компании Shestakov Yacht Sales Inc. Официальный представитель Shestakov Yacht Sales Inc. для русскоговорящих клиентов в центральном офисе компании в Майами/Форт Лодердейл/Флорида/США.

Контактная информация

Email: andrey@shestakovyachtsales.com

Web: shestakovyachtsales.com

Телефоны

Краснодарский край: **+7(918)465-66-44**

США, Майами, Флорида: **+1(954)274-4435**

Время работы

Понедельник – Суббота: **9:00 - 21:00**
EDT

Воскресенье: **Закрито**

Адрес



Harbour Towne Marina, 850 NE 3rd St,
STE 213, Dania, FL 33004