

NO NAME — BENETEAU



Судостроитель: BENETEAU

Год постройки: 2014

Модель: Крейсер

Цена: **ЦЕНА ЯХТЫ ПО ЗАПРОСУ**

Местонахождение: United States

Длина общая: 49' 0" (14.94m)

Ширина: 14' 0" (4.27m)

Макс. осадка: 3' 7" (1.09m)

Крейс. скорость: 25 Kts. (29 MPH)

Макс. скорость: 27 Kts. (31 MPH)

Купить **No Name — BENETEAU** а также выбрать подходящую вам яхту из нашего каталога яхт вам поможет опытный яхтенный брокер Андрей Шестаков. На сегодняшний день компания **Shestakov Yacht Sales Inc.** имеет большое количество яхт в собственном списке продаж, а также тесно сотрудничает со всеми крупными яхтенными производителями по всему миру.

Для того чтобы купить яхту **No Name — BENETEAU** а также проконсультироваться по любому вопросу связанному с покупкой, продажей, чартером яхт позвоните по телефону **+7(918)465-66-44**.

ОГЛАВЛЕНИЕ

ОГЛАВЛЕНИЕ	2
ХАРАКТЕРИСТИКИ	3
Обзор	3
Основная информация	3
Размеры	3
Скорость, вместимость и масса	3
Размещение	3
Корпус и палуба	4
Информация о двигателе	4
ПОДРОБНОЕ ОПИСАНИЕ	5
Deck	5
Helm and Electronics	5
Galley	6
Master Stateroom	6
VIP Stateroom	7
Electrical	7
Exclusions	8
Engine and Mechanical Details	8
Mechanical Disclaimer	8
Исключения	8
Отказ от ответственности	8
ФОТОГРАФИИ	10
КОНТАКТЫ	17
Контактная информация	17
Телефоны	17
Время работы	17
Адрес	17

ХАРАКТЕРИСТИКИ

Обзор

7/2018 NEW BOTTOM PAINT - WAX & SERVICE OF ENGINES Excellent Condition!

Call with Offers and Trades!

Основная информация

Тип судна: Крейсер

Подкатегория: Express

Модельный год: 2014

Год постройки: 2014

Страна: United States

Размеры

Длина общая: 49' 0" (14.94m)

Ширина: 14' 0" (4.27m)

Макс. осадка: 3' 7" (1.09m)

Длина привального бруса: 51' 7"
(15.72m)

Скорость, вместимость и масса

Крейс. скорость: 25 Kts. (29 MPH)

Макс. скорость: 27 Kts. (31 MPH)

Водоизмещение: 33038 Pounds

Вместимость воды: 170 Gallons

Объем топливного бака: 344 Gallons

Размещение

Всего кают: 2

Всего ком. состава: 2

Корпус и палуба

Материал корпуса: Fiberglass

Информация о двигателе

Двигатели: 2

Производитель: Volvo Penta

Модель: D6 IPS 600

Тип двигателя: Inboard

Тип топлива: Diesel

ПОДРОБНОЕ ОПИСАНИЕ

Deck

Deck Equipment

- Forward sun deck: 7'7" x 6'7"
- Forward sun pad with back rests and cup holders
- Forward peak decked in plain solid teak
- Navigation lights
- Fender rings underneath hand rails

Safety on Deck

- Half open pulpit in stainless steel with guardrail and hand rail
- 2 Stainless steel handrails on access to catwalk steps
- 2 Stainless steel handrails on forward sun deck
- 1 Grab rail behind the cockpit bench seat

Cockpit

- Cockpit IPS joystick control
- Solid teak hydraulic swim platform
- Natural solid teak cockpit
- Water tight Bose speakers
- Cockpit unit with sink, grill, refrigerator, and storage
- 6 person seating convertible to sun bed
- Storage for liferaft on starboard side
- Cockpit shower hose
- Direct Lighting LED
- Water tight Bose speakers

Tender Garage

- Garage for inflatable (9'4") tender and outboard engine, in position
- Electrically opened, using 2 electric struts
- Major engine access to Volvo D6's through tender garage
- Storage for fenders and swim ladder
- Electric winch for tender with remote control

Helm and Electronics

Wheelhouse

- Headroom: 6'6"
- 3-leaved sliding window door with curtains (mirror tinted)
- Lights (spotlights and indirect lights)

Steering Station

- **Dual Raymarine - Chart plotter - Depth sounder - GPS**
- VHF
- Autopilot
- Volvo IPS joystick and throttles
- MAXPOWER bow thruster controls
- Transparent windscreen, black-lacquered uprights
- Mirror tinted side windows with blinds
- 2 Windscreen wipers with washers
- Demisting system
- Pilot and copilot bench with Bolster function
- Instrument panel painted with silk finish chestnut paint
- Compass, Revolution counter, Tiller angle indicator
- Engine function indicators on 7" Volvo digital display
- Interior socket 12 V for mobile phone
- Glove box

Galley

- Headroom: 6'6"
- Optimum storage space - introducing Magic Corner
- Stainless steel sink with mixer tap
- Ceramic hob (2 burners)
- White Corian type worktop
- 24 L Microwave oven 270 L Refrigerator/Freezer
- Trash and Recycling Bin
- Cutlery storage
- Opening hull porthole
- Dark oak laminate floors
- Beige -lacquer finished cabinetry

Master Stateroom

Owner Cabin (Aft)

- Headroom: 7'1" - 5'3"
- Full beam cabin
- Double berth (6'7" x 5'7" Strut-mounted bed)

- Marine mattress
- Padded bedstead, Alcantara
- Wardrobes, Hanger closets, Storage
- Spotlight and reading lighting
- 2 Panoramic opening porthole-fitted portlights with blinds
- Large flatscreen TV

Owner Head Compartment

- Headroom: 7'7"
- Vacuflush electric toilet + Holding tank (40 US Gal.)
- Shower separated with 3 swing doors
- Basin with mixer tap
- Mirror and storage space
- Automatic shower water drainage

VIP Stateroom

VIP Cabin (Forward)

- Headroom: 6'5" 1 Double berth (6'7" x 5'3")
- Marine mattress
- Panoramic opening porthole-fitted portlights with blinds
- Closets and cubbyholes
- Ivory carpet
- 2 Drawers beneath bunk for stowage
- Strut-mounted bed
- Spotlight and reading light
- Mirror

VIP Head Compartment

- Headroom: 6'6"
- Vacuflush electric toilet + Holding tank (40 US Gal.)
- Shower separated with 2 swing doors
- Basin with mixer tap
- Mirror and storage space
- Automatic shower water drainage

Electrical

- 8 Batteries 12V (4 Engine batteries 50 Ah + Service batteries 140 Ah)
- 3 Bilge pumps: 2 Electric pumps - 1 Manual pump

- 2 Extinguishers
- Inverter 12V/24VBattery Isolator
- Battery Charger 24 V 60 Ah13 KVA Generator (Cummins Onan) 220 V shore power (1 x 50 amp on Glendenning)

Exclusions

- Viking Raft
- Dinghy and electric motor
- Paddle board
- Personal effects

Engine and Mechanical Details

Propulsion IPS:

- 2 x Volvo D6 IPS 600 - 2 x 435 HP Diesel
- Fuel filter with decanter
- Sea water filter
- Air intakes on the deck for engine compartment cooling
- Hot air extraction forced by electric ventilators
- Engine room foam soundproofed
- Fire extinguishing system activated from the helm
- Stainless steel fuel filler

Mechanical Disclaimer

*Engine hours are as of the date of the original listing and are a representation of what the listing broker is told by the owner and/or actual reading of the engine hour meters. The broker cannot guarantee the true hours. It is the responsibility of the purchaser and/or his agent to verify engine hours, warranties implied or otherwise and major overhauls as well as all other representations noted on the listing brochure.

Исключения

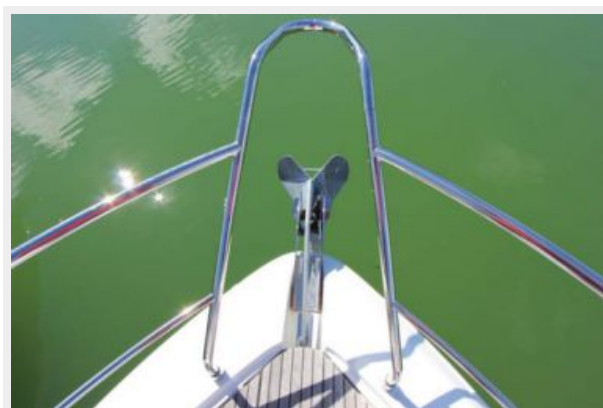
При продаже яхты исключаются личные вещи владельца.

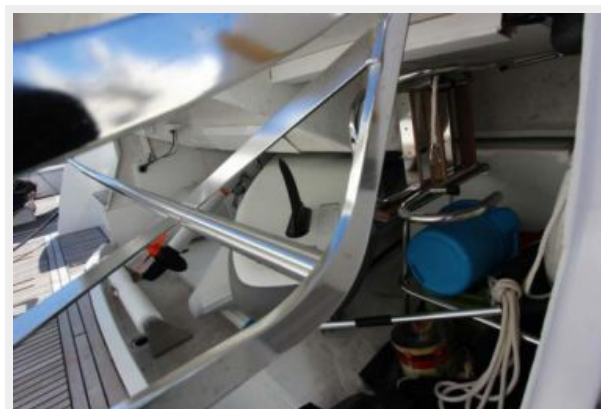
Отказ от ответственности

Компания предоставляет описание судна или яхты добросовестно, но не может

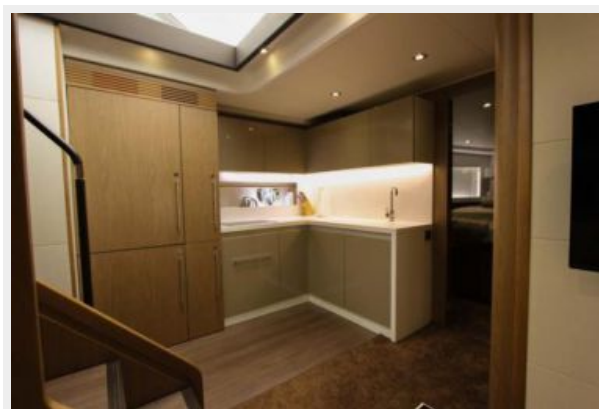
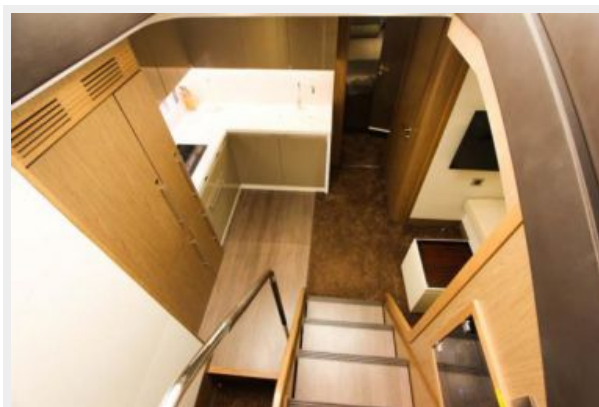
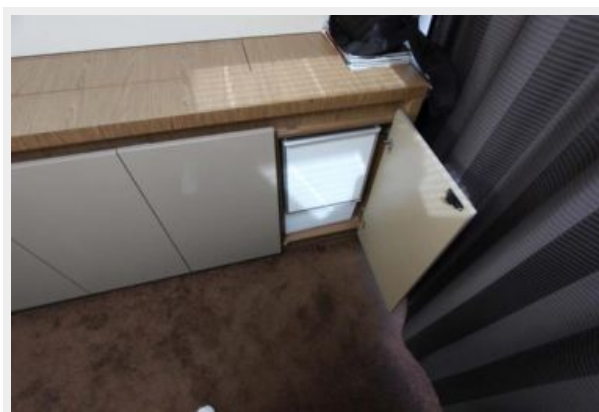
гарантировать точность этой информации, а также не ручается за техническое состояние. Покупатель должен проинструктировать своих агентов или оценщиков исследовать представленную информацию более подробно, по собственному желанию. Продажа судна или яхты, изменение цены или снятие с продажи будет происходить без предварительного уведомления.

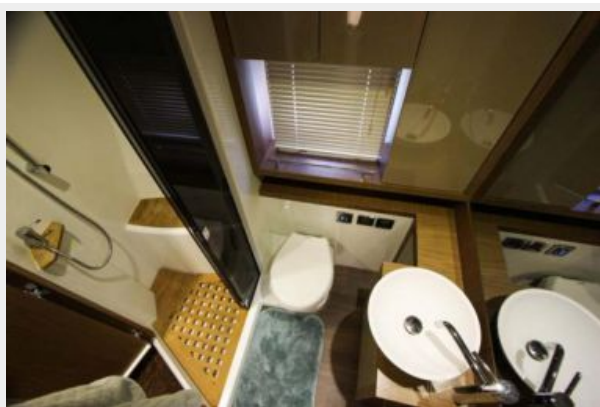
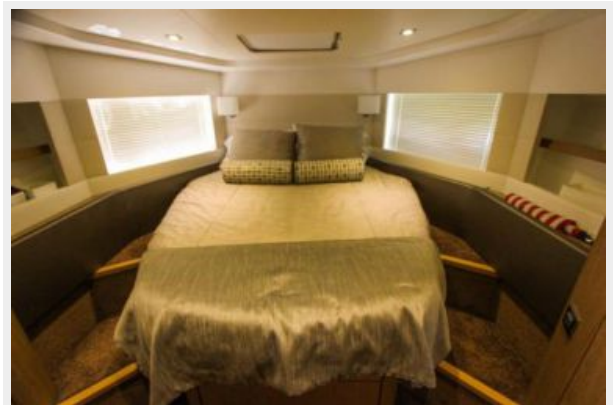
ФОТОГРАФИИ















КОНТАКТЫ

Андрей Шестаков (Andrey Shestakov) – ведущий яхтенный брокер отдела продаж яхт и судов компании Shestakov Yacht Sales Inc. Официальный представитель Shestakov Yacht Sales Inc. для русскоговорящих клиентов в центральном офисе компании в Майами/Форт Лодердейл/Флорида/США.

Контактная информация

Email: andrey@shestakovyachtsales.com

Web: shestakovyachtsales.com

Телефоны

Краснодарский край: **+7(918)465-66-44**

США, Майами, Флорида: **+1(954)274-4435**

Время работы

Понедельник – Суббота: **9:00 - 21:00**
EDT

Воскресенье: **Закрито**

Адрес



Harbour Towne Marina, 850 NE 3rd St,
STE 213, Dania, FL 33004