

ALTA MAREA — JONGERT



Судостроитель: JONGERT

Год постройки: 1991

Модель: Крейсерская яхта

Цена: **ЦЕНА ЯХТЫ ПО ЗАПРОСУ**

Местонахождение: Spain

Длина общая: 96' 7" (29.44m)

Ширина: 21' 11" (6.68m)

Мин. осадка: 11' 11" (3.63m)

Крейс. скорость: 9 Kts. (10 MPH)

Макс. скорость: 11 Kts. (13 MPH)

Купить **ALTA MAREA — JONGERT** а также выбрать подходящую вам яхту из нашего каталога яхт вам поможет опытный яхтенный брокер Андрей Шестаков. На сегодняшний день компания **Shestakov Yacht Sales Inc.** имеет большое количество яхт в собственном списке продаж, а также тесно сотрудничает со всеми крупными яхтенными производителями по всему миру.

Для того чтобы купить яхту **ALTA MAREA — JONGERT** а также проконсультироваться по любому вопросу связанному с покупкой, продажей, чартером яхт позвоните по телефону **+7(918)465-66-44**.

ОГЛАВЛЕНИЕ

ОГЛАВЛЕНИЕ	2
ХАРАКТЕРИСТИКИ	3
Обзор	3
Основная информация	3
Размеры	3
Скорость, вместимость и масса	4
Размещение	4
Корпус и палуба	4
Информация о двигателе	4
ПОДРОБНОЕ ОПИСАНИЕ	5
Full Specification	5
Исключения	7
Отказ от ответственности	7
ФОТОГРАФИИ	8
КОНТАКТЫ	13
Контактная информация	13
Телефоны	13
Время работы	13
Адрес	13

ХАРАКТЕРИСТИКИ

Обзор

The Jongert 2900M semi-custom series presents a range of 29-meter sailing yachts designed by Tony Castro to combine grace and elegance with exceptional performance. With her steel hull and aluminium superstructure, the sloop design is a precise, fast cruiser.

Alta Marea is the embodiment of Dutch quality, synonymous with premium handcrafted design, construction and finish. This maintained, powerful yacht, is easy to handle due to the fully hydraulically operated sail and furling system, the hydraulic bowthruster and a transom hatch that also transforms into a bathing platform.

Alta Marea's accommodation offers 3 suites for up to 8 guests, comprising of 1 owners cabin and 2 twin cabins with Pullman. She is also capable of carrying up to 3 crew onboard to ensure a relaxed luxury yacht experience.

Основная информация

Тип судна: Крейсерская яхта

Модельный год: 1991

Год постройки: 1991

Год обновления: 2017

Страна: Spain

Размеры

Длина общая: 96' 7" (29.44m)

Длина по ватерлинии: 77' 5" (23.60m)

Ширина: 21' 11" (6.68m)

Мин. осадка: 11' 11" (3.63m)

Скорость, вместимость и масса

Крейс. скорость: 9 Kts. (10 MPH)

Дальность на крейсерской скорости:
2500

Макс. скорость: 11 Kts. (13 MPH)

Вместимость воды: 3000 Gallons

Вместимость сточного бака: 2500
Gallons

Объем топливного бака: 5000 Gallons

Размещение

Всего кают: 3

Всего коек: 6

Спальные места: 6

Корпус и палуба

Материал корпуса: Steel

Информация о двигателе

Производитель: MERCEDES

Модель: V10 183AA31

Тип двигателя: Inboard

Тип топлива: Diesel

ПОДРОБНОЕ ОПИСАНИЕ

Full Specification

The Jongert 2900M semi-custom series presents a range of 29-meter sailing yachts designed by Tony Castro to combine grace and elegance with exceptional performance. With her steel hull and aluminium superstructure, the sloop design is a precise, fast cruiser.

Alta Marea is the embodiment of Dutch quality, synonymous with premium handcrafted design, construction and finish. This maintained, powerful yacht, is easy to handle due to the fully hydraulically operated sail and furling system, the hydraulic bowthruster and a transom hatch that also transforms into a bathing platform.

Alta Marea's accommodation offers 3 suites for up to 8 guests, comprising of 1 owners cabin and 2 twin cabins with Pullman. She is also capable of carrying up to 3 crew onboard to ensure a relaxed luxury yacht experience.

Hull and Deck Construction

Hull: Steel Superstructure: Aluminum

Keel (type and material) HENRY SCHEEL, USA. STEEL Decks: (material and last overhaul,if?) TEAK. RECAULKING NEW 2018 Naval Architect: Jongert Design Team/Doug Peterson External Designer Peter Sijm Internal Designer Peter Sijm Displacement: 139 tonnes Gross tonnage: 144 GT FULLY LOADED

Deck Equipment Anchors & chain 2 CQR 240 LBS. EACH 1 CHAIN 150m – 16 mm Other Chain 100m 14 mm both new 2016 Calibrated and galvanized Windlass: LEWMAR 6000 HYDRAULIC. Serviced yearly. Last service 2018 . Passarelle: Hydraulic Combined convertible in steps. PLC Control upgraded 2017 Bathing ladder: Aluminum Epoxi coated in Red brad new 2018 Shower on deck : Yes. There's another one by the swimming platform. New 2017 Deck-wash system: Yes. Fresh and Sea Water. Other: Sundeck cushions New 2017 **Engine and Other Machinery (make and year if renewed)**

Engines: Mercedes V10 183AA31, 320 hp 2,230 rpm MTU Engine hours: 897 Hrs. (Januray 2018) Generators: MERCEDES MTU 70 KWTS EACH Generator hours: PORT GEN 1873 Hrs. STB GEN 1871 Hrs. (January 2018)Both full serviced 2017 – 2018 Steering: Autopilot SEGATRON Propeller: 5 BLADES FIXED

Maximum speed: 10.5 Kts Cruising speed : 8.5 – 9 Kts Consumption : Main Engine 25 Lts / Hr. Gen Sets 10 Lts / Hr. total 35 Lts. Hr Range: 2500 nm Aprox using Generators sparingly Tankage Fuel: 5000 l Fresh water: 3000 l Fresh water Pumps New 2016 Serviced

Nov. 2017 Grey water: 2500 Lts. Grey water Pump New 2016 Serviced Nov.2017 Black water: 2500 Lts. Black water Pump New 2016 Serviced Nov. 2017 Bow thruster: Hydromar 45 hp retractable Hydromat Water maker: IDROMAR INTERNATIONAL MODEL MC3J

65 ltrs./ hr. 1500 ltrs. / per day. Equipment New 2016 Air-conditioning: CLIMA Marine Air Conditioning Compressor System New 2016 Ventilator: New Fancoils in all guests cabins 2016 Toilet system: Vacuum suction button Boilers: GIANNESCHI 100 ltrs. 1500 wats. 220 / 230 V New 2018 Water filtration system: Yes Located in the Lazarette.

Refrigeration System: Fridge Compressors, Circulating Pump + Raw Water Pump all new 2017

Sails and Rigging

RIGGING Rig: Rod Rigging Masts: 1 Aluminum Spreaders: 4 Boom/s: 1 Spinnaker boom: 1 Reefing system: Rondal in-mast furling SAILS Sails by: DOYLE / HOOD year: Main and Genoa + 10 Years. Storm Sail New 2016 Foresails: Genoa m2 DOYLE 245 m2 - STORM SAIL 76 m2 Yankee m2: No MPS m2: Spinnaker in Socket Mainsails: 170 m2 Winches: LEWMAR HYDRAULIC SELF TAILING.

All hydraulics on board connected to PTO Gen – Sets 2017

Electrical Systems

Voltage: 24 V / 380 V Frequency: 50 Hz Converter: Yes. 2 for the fridges and 2 for the sockets New 2016 Alternator: Shaft Alt. Main Engine Alt. Gen Sets Alternators serviced Yearly Shore power: 380 V Isolation Transformer Trifasico. 3 polos + Neutro Batteries: x 24 GEL 2 Volts. SUNSHINE 1300 Amp / hr All new 2016 Battery Charger: VICTROM 4 New 2016 Power Management system: VICTROM 4 New 2016 Frequency drive: 50 Hz. Lighting: 24 Volts LED

Navigation & Communication

B&G Wind Speed & Direction, Barograph

RADAR FURUNO

SATELITE TRACKPHONE KVH

VHF ICOM M323G New 2017

ACCOMMODATION

There are 3 guest cabins and 2 crew cabins. Owner consists of a double bed with en-suite

bathroom and the two twin cabins come with Pullman beds.

Crew are in 2 cabins with berths for sleeping up to 3 crew.

TENDER AND TOYS TENDER HIGHFIELD VELMEX SEMIRIGIDA OM 540 PVC

Length 5.40m Beam 2.38m 12 pers.

New 2016 Outboard HONDA 100 HP New 2016 .

1 Stand up Paddle

1 Banana 3 pers.

1 donut

Snorkeling gear and fins x 6 sets New 2017

Skies and rope

SAFETY & SECURITY

2 LIFERAFTS ARIMAR 8 PERSON EACH New 2016

LIFE JACKETS X 10 New 2017

Исключения

При продаже яхты исключаются личные вещи владельца.

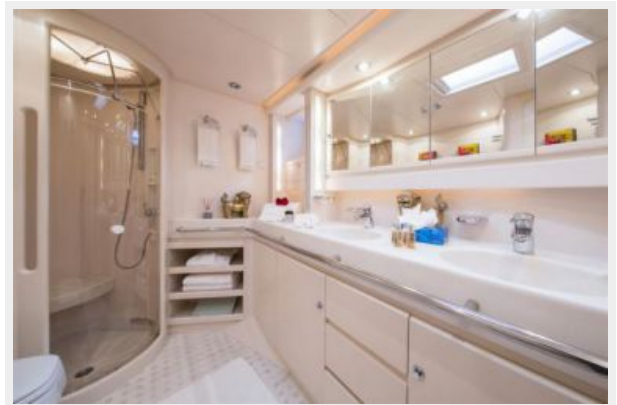
Отказ от ответственности

Компания предоставляет описание судна или яхты добросовестно, но не может гарантировать точность этой информации, а также не ручается за техническое состояние. Покупатель должен проинструктировать своих агентов или оценщиков исследовать представленную информацию более подробно, по собственному желанию. Продажа судна или яхты, изменение цены или снятие с продажи будет происходить без предварительного уведомления.

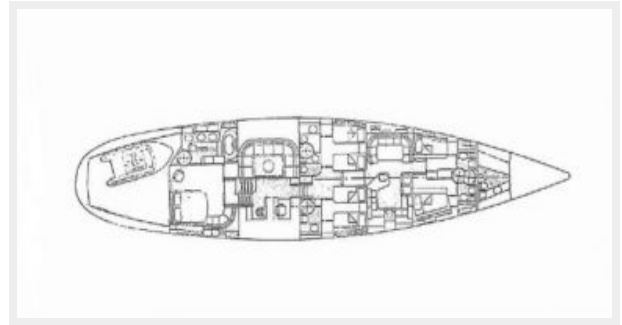
ФОТОГРАФИИ











КОНТАКТЫ

Андрей Шестаков (Andrey Shestakov) – ведущий яхтенный брокер отдела продаж яхт и судов компании Shestakov Yacht Sales Inc. Официальный представитель Shestakov Yacht Sales Inc. для русскоговорящих клиентов в центральном офисе компании в Майами/Форт Лодердейл/Флорида/США.

Контактная информация

Email: andrey@shestakovyachtsales.com

Web: shestakovyachtsales.com

Телефоны

Краснодарский край: **+7(918)465-66-44**

США, Майами, Флорида: **+1(954)274-4435**

Время работы

Понедельник – Суббота: **9:00 - 21:00**
EDT

Воскресенье: **Закрето**

Адрес



Harbour Towne Marina, 850 NE 3rd St,
STE 213, Dania, FL 33004