

YOLO — GULFSTAR



Судостроитель: GULFSTAR

Год постройки: 1980

Модель: Моторный парусник

Цена: ЦЕНА ЯХТЫ ПО ЗАПРОСУ

Местонахождение: United States

Длина общая: 47' 0" (14.33m)

Ширина: 13' 10" (4.22m)

Макс. осадка: 5' 6" (1.68m)

Купить **YOLO — GULFSTAR** а также выбрать подходящую вам яхту из нашего каталога яхт вам поможет опытный яхтенный брокер Андрей Шестаков. На сегодняшний день компания **Shestakov Yacht Sales Inc.** имеет большое количество яхт в собственном списке продаж, а также тесно сотрудничает со всеми крупными яхтенными производителями по всему миру.

Для того чтобы купить яхту **YOLO — GULFSTAR** а также проконсультироваться по любому вопросу связанному с покупкой, продажей, чартером яхт позвоните по телефону **+7(918)465-66-44.**

ОГЛАВЛЕНИЕ

ОГЛАВЛЕНИЕ	2
ХАРАКТЕРИСТИКИ	3
Обзор	3
Основная информация	3
Размеры	4
Скорость, вместимость и масса	4
Размещение	4
Корпус и палуба	4
Информация о двигателе	4
ПОДРОБНОЕ ОПИСАНИЕ	5
Accommodations & Layout	5
Galley and Dinette	5
Electronics	5
Mechanical and Electical	6
Sails & Rigging	6
Deck & Hull	6
Исключения	7
Отказ от ответственности	7
ФОТОГРАФИИ	8
КОНТАКТЫ	17
Контактная информация	17
Телефоны	17
Время работы	17
Адрес	17

ХАРАКТЕРИСТИКИ

Обзор

- ALOT OF BOAT FOR THE MONEY, MANY UPGRADES!
- Long range passagemaker and spacious liveaboard!
- Nicely equipped and ready to travel!
- Full Hard Dodger with Opening Windows and Full Hardtop bimini with eisenglass enclosure. Enjoy the protected cockpit and lounge on the shaded back porch! Room to add lots of solar panels on top.
- NEW Selden mast and boom
- NEW Standing and Running rigging
- NEW Power Furling In Mast furling Main
- NEW Profurl Power Furling Genoa
- NEW Sails
- NEW Fisher Panda generator
- Bow thruster
- Comprehensive Electronics
- Watermaker
- 30" tall Solid SS rails and stanchions with wide walkarounds
- NEW Highland Dingy and Electric start outboard
- Arch with Davits and electric motor lift
- Custom swim platform
- 2 Private Staterooms with ensuite head and showers
- Centerline Master berth with generous drawers and lockers space
- Large V berth and storage area
- Portable washing machine

Основная информация

Тип судна: Моторный парусник

Подкатегория: Крейсерская яхта

Модельный год: 1980

Год постройки: 1980

Страна: United States

Размеры

Длина общая: 47' 0" (14.33m)

Длина по ватерлинии: 40' 6" (12.34m)

Ширина: 13' 10" (4.22m)

Макс. осадка: 5' 6" (1.68m)

Скорость, вместимость и масса

Водоизмещение: 38000 Pounds

Вместимость воды: 300 Gallons

Объем топливного бака: 195 Gallons

Размещение

Всего кают: 2

Корпус и палуба

Материал корпуса: Fiberglass

Информация о двигателе

Производитель: Perkins

Тип топлива: Diesel

ПОДРОБНОЕ ОПИСАНИЕ

Accommodations & Layout

Entering the salon from the companionway there are large windows provide abundant natural light and a panoramic view. There is an L-shaped settee to port with a teak dining table and settee to starboard. There is ample storage in custom cabinetry and beneath the settees. The rear facing navigation station with chart table is to starboard, and there is a cabinet with ice maker to port. The passageway leads aft to the master cabin. The U shaped galley is down and forward of the salon and opposite is the guest stateroom with V-berth, head, vanity, sink and shower stall. The aft stateroom has an island queen berth, abundant lockers and storage cabinets and an ensuite head with electric toilet, vanity, sink, and shower stall. Outside, the custom pilothouse with opening windshields and hardtop extending all the way aft is both comfortable for cruising and spacious for entertaining or dining.

Galley and Dinette

- U-shaped galley forward and down from salon
- Newer propane 3 burner range and oven
- Electric Induction cooking plate (uses little power) Microwave Toaster oven
- Double stainless sinks
- Hot and cold pressure water system
- Watermaker, not in use
- Top loading refrigerator with freezer
- Ice maker Custom cabinetry

Electronics

- Simrad RS35 AIS/VHF with separate Bluetooth GPS handset (2015)
- Raymarine Chart plotter
- Backup Garmin 78sc GPS/ backup plotter
- TriData
- Depth finder
- Knot log
- ST6001 auto pilot
- Icom M710 SSB with T130 tuner
- Icom M602 VHF radio
- Compass
- Tide Clock
- Interphase forward looking sonar
- 2 HDTV's, DVD player, & HDTV antenna

Mechanical and Electrical

- Rebuilt Perkins 135hp diesel
- Sidepower Bow thruster
- Dual Racor filters
- FloScan fuel system
- 3 Mermaid HVAC units
- Water maker, not in use
- Engine spare parts
- 50 amp shore power
- Link 2000 Xantrex battery charger
- Updated wiring
- NEW Panda Fisher Generator 2014, 1161 hrs
- Magna Sine Inverter and battery charger
- (6) DeKa 1000 amp marine batteries house bank
- (2) 8D Start batteries
- (2) batteries for bow thruster and windlass
- (2) Perko switches

Sails & Rigging

- New Selden mast and boom with Power furling unit 2015
- Double spreaders
- In mast furling Neil Pryde Mainsail 2015
- New Profurl power furling for genoa 2015
- Electric controls for furlers behind helm seat
- SS Standing rigging and running rigging 2015
- Selden Rodkicker Boom vang
- (2) Barient 32ST winches
- (2) Barient 23STwinches on cabintop
- 24 Barient winch on mast
- 22 Barient winch on mast

Deck & Hull

- Custom pilothouse with opening windshields and hardtop extends to aft deck
- Hard Top cockpit cover with full Eisenglass cockpit enclosure and UV shade curtains on aft deck "back porch"
- Plenty of room on hardtop to add a lot of solar panels
- 30" SS Tall deck rails and stanchions, side gates
- Ideal Electric windlass
- SS bow pulpit

- Double anchor rollers
- 2 chain falls
- 66 lb Claw anchor with all chain
- 66 lb Plow type anchor with chain and rode
- Revere Oceangoing 6 man Life raft in hard case and SS brackets 2013 certified
- Awlgrip paint on deck & hull 2005
- Custom swim platform and ladder
- Stern Arch with SS Dingy davit with electric motor lift
- 10 ft Highfield aluminum double bottom dingy 2015
- Electric start 9.9 Suzuki dingy outboard 2013
- Wide Walkarounds
- Walk thru entry into cockpit
- Blue cockpit cushions
- 2 aft deck padded chairs
- Magma BBQ grill
- Built in deck boxes used for propane and storage
- SS dorade vents
- Grab rails
- Double rubrails
- Lines and fenders
- EPIRB
- Jerry jugs
- Lewmar opening hatches
- Large fixed deck salon windows
- Horseshoe buoys
- Lifesling
- Exclude 2 YOLO Name Badges

Исключения

При продаже яхты исключаются личные вещи владельца.

Отказ от ответственности

Компания предоставляет описание судна или яхты добросовестно, но не может гарантировать точность этой информации, а также не ручается за техническое состояние. Покупатель должен проинструктировать своих агентов или оценщиков исследовать представленную информацию более подробно, по собственному желанию. Продажа судна или яхты, изменение цены или снятие с продажи будет происходить без предварительного уведомления.

ФОТОГРАФИИ

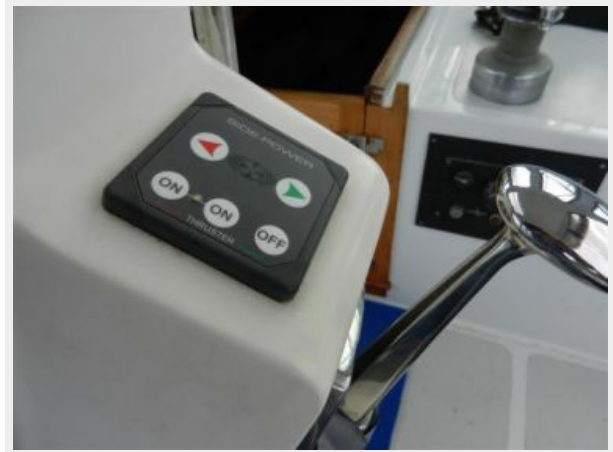


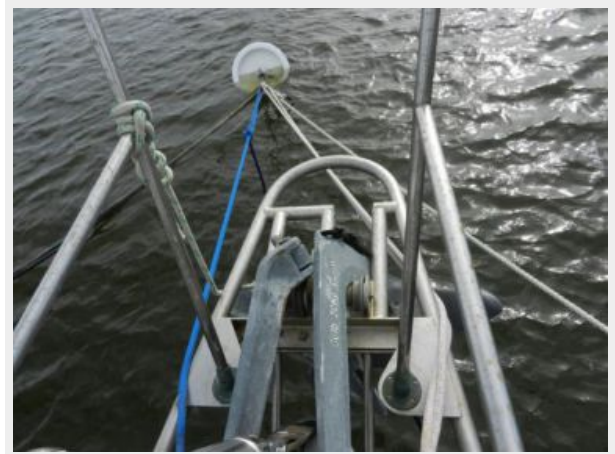


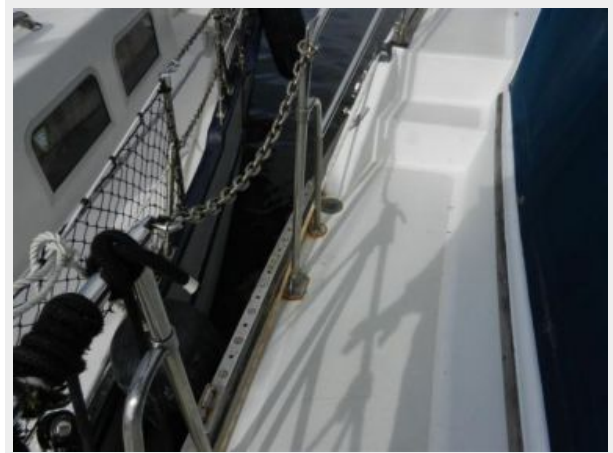
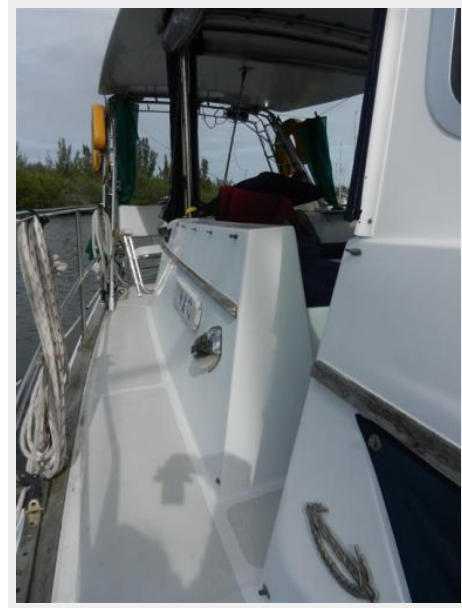


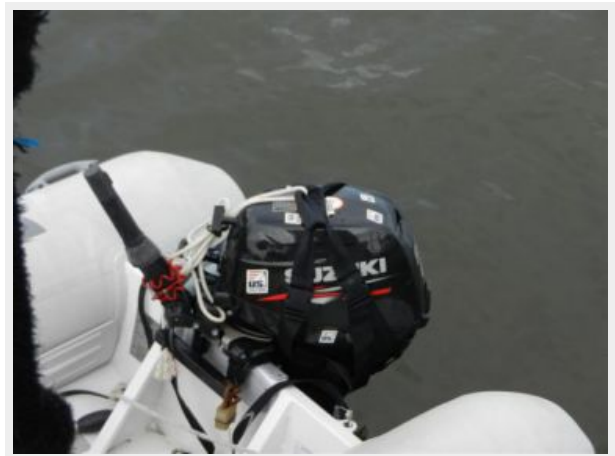












КОНТАКТЫ

Андрей Шестаков (Andrey Shestakov) – ведущий яхтенный брокер отдела продаж яхт и судов компании Shestakov Yacht Sales Inc. Официальный представитель Shestakov Yacht Sales Inc. для русскоговорящих клиентов в центральном офисе компании в Майами/Форт Лодердейл/Флорида/США.

Контактная информация

Email: andrey@shestakovyachtsales.com

Web: shestakovyachtsales.com

Телефоны

Краснодарский край: **+7(918)465-66-44**

США, Майами, Флорида: **+1(954)274-4435**

Время работы

Понедельник – Суббота: **9:00 - 21:00**
EDT

Воскресенье: **Закрето**

Адрес



Harbour Towne Marina, 850 NE 3rd St,
STE 213, Dania, FL 33004