

LAUREN L — GIBBS MARINE RESEARCH



Судостроитель: [Gibbs Marine Research](#)

Год постройки: 1989

Модель: Крейсерская яхта

Цена: ЦЕНА ЯХТЫ ПО ЗАПРОСУ

Местонахождение: United States

Длина общая: 90' 0" (27.43m)

Ширина: 16' 6" (5.03m)

Макс. осадка: 9' 10" (3.00m)

Купить **LAUREN L — Gibbs Marine Research** а также выбрать подходящую вам яхту из нашего каталога яхт вам поможет опытный яхтенный брокер Андрей Шестаков. На сегодняшний день компания **Shestakov Yacht Sales Inc.** имеет большое количество яхт в собственном списке продаж, а также тесно сотрудничает со всеми крупными яхтенными производителями по всему миру.

Для того чтобы купить яхту **LAUREN L — Gibbs Marine Research** а также проконсультироваться по любому вопросу связанному с покупкой, продажей, чартером яхт позвоните по телефону **+7(918)465-66-44**.

ОГЛАВЛЕНИЕ

ОГЛАВЛЕНИЕ	2
ХАРАКТЕРИСТИКИ	3
Основная информация	3
Размеры	3
Скорость, вместимость и масса	3
Размещение	3
Корпус и палуба	4
ПОДРОБНОЕ ОПИСАНИЕ	5
COMMUNICATION, NAVIGATION, AND ENTERTAINMENT SYSTEMS	5
GALLEY, LAUNDRY, DECK AND SAFETY EQUIPMENT	5
ELECTRICAL SYSTEM	5
SAILS AND RIGGING	6
DECK AND COCKPIT	6
REFIT 2016/2017	6
EXCLUSIONS	6
Исключения	7
Отказ от ответственности	7
ФОТОГРАФИИ	8
КОНТАКТЫ	11
Контактная информация	11
Телефоны	11
Время работы	11
Адрес	11

ХАРАКТЕРИСТИКИ

Основная информация

Тип судна: Крейсерская яхта	Подкатегория: Center Cockpit
Модельный год: 1989	Год постройки: 1989
Год обновления: 2017	Страна: United States

Размеры

Длина общая: 90' 0" (27.43m)	Ширина: 16' 6" (5.03m)
Макс. осадка: 9' 10" (3.00m)	

Скорость, вместимость и масса

Дальность на крейсерской скорости: 4000	Водоизмещение: 93000 Pounds
	Вместимость воды: 300 Gallons
Вместимость сточного бака: 70 Gallons	Объем топливного бака: 1410 Gallons

Размещение

Всего кают: 3	Всего коек: 5
Спальные места: 8	Всего ком. состава: 3
Каюты экипажа: 1	Койки экипажа: 2
Спальных мест экипажа: 2	Комм. состав экипажа: 1

Корпус и палуба

Материал корпуса: Cold Molded

Материал палубы: Teak

Комплектация корпуса: Monohull

Дизайнер корпуса: Ron Holland

Дизайнер экстерьера: Ron Holland

Дизайнер интерьера: Donald Gibbs,
F.A.I.A.

ПОДРОБНОЕ ОПИСАНИЕ

COMMUNICATION, NAVIGATION, AND ENTERTAINMENT SYSTEMS

Communication Systems (1) Furuno SSB Standard and Icom VHF fixed (2) VHF Handheld Navigation System Furuno digital 24-mile radar, 2009 Robertson autopilot B&G depth sounder B&G wind and speed indicator" Entertainment Systems..... (1) 51" LED television – high definition installed 2014 (1) Sony stereo with subwoofer (1) Sony CD Player

GALLEY, LAUNDRY, DECK AND SAFETY EQUIPMENT

Galley Equipment Main Galley Force 10 Propane range Force 10 Propane oven (2) x 20 lb. bottles propane in lazarette in gas tight locker Whirlpool microwave Glacier Cold Plate - 3 box refrigeration running off of main engine compressor and generator/shore power. Two completely separate systems. One compressor powered by Main Engine, one by generator or shore power U-Line icemaker running off of inverter water cooled. Broan trash compactor Laundry Equipment Splendide Washer / Dryer (Idle) Tenders..... 10' Zodiac Cadet inflatable with Yamaha 10 HP outboard Deck Equipment..... Maxwell 3500 hydraulic anchor windlass system (1) CQR – permanently mounted on the bow and (1) Fortress back up anchor 300' 3/8 BBB anchor chain-rode Fire Fighting/Safety Equipment..... (4) fire/heat/smoke detectors (2) fixed CO2 systems (6) fire extinguishers Safety Equipment..... Life Raft (Winslow 10-person capacity) repacked 2014 (2) Life rings Northern EPIRB SOLAS flares Offshore SOLAS medical (first-aid) kit

ELECTRICAL SYSTEM

Lauren L has an excellent electrical package highlighted by the following.

Generator..... Northern Lights, 9kW, <200 hours, 240 volts, 9kW, 60Hz Consumption 1/2 gallons / hour Electricity..... Shore Power - 240 volts, single phase, 60Hz Batteries 24 Total (Replaced in 2014 – Trojan brand) Main Engine..... 2 x 12V flooded wired to 24V for main engine starter; Charged via: alternator or separate charger Emergency Generator Starting and Electronics - 2 x 12V flooded wired for 12 for electronics & emergency start of generator; Charged via: alternator or separate charger General Service..... 20 x 6V flooded wired for 24V; Charged via: alternator, separate charger or inverter Inverter..... Trace SW4024 Main engine alternator..... (1) Leece Neville 170 Amp @ 24V Shore power cords..... (2) 50 amp 50' cords Lighting.....24 V Alpenglow lighting throughout. LED's in ER

SAILS AND RIGGING

Lauren L uses a keel-stepped four spreader Sea Tech aluminum mast that is supported by the forward spar bulkhead. She is cutter rigged with a full battened mainsail on cars. • Running backstays • Navtec hydraulic baby stay adjuster • Navtec hydraulic backstay adjuster • Navtec hydraulic inner forestay • Navtec hydraulic boom vang • Navtec hydraulic outhaul for mainsail • Lazy jack system for mainsail • Harken Big Boat Traveler • Mainsail is rigged with two sets of reef points for slab reefing from the cockpit • Aluminum spinnaker pole • Spinnaker halyards • Spreader halyards for burgees • Two spreader lights on mast • Mast collar with boot

DECK AND COCKPIT

• Edson steering • Compass • Custom teak cockpit table - adjustable • Cockpit hard top • Double sheave foot blocks • Lifeline boarding gates port and starboard • Maxwell windlass with foot switches and helm control

REFIT 2016/2017

2017 New Engine -Perkins 216hp -4,000nm range- 12v and 24v alternator on engine New Hydraulic pump for Engine New Generator -Norpor (Yanmar) 12KW New Inverter (10kw) New Batteries (Lead Acid 6v) New Battery charger (120v-240v, 40 or 60Hz 100 amp 24 volts) All New Electronics (B&G + Furuno) -full charts of East Coast and Caribbean New Sails -Carbon Milor (Gary Patterson cruising sails) All New running rigging, new halyards and lines -Florida Hydraulic and rigging All New wiring New Air Conditioning system and 6 air handlers, new raw water circulating pump and new self cleaning strainer New (24v) Macerating Toilets (Master Flush) in each head New Plumbing Prop Serviced Steering Inspected New Dodger Windows New Underwater Lights (2 on the stern) New Teak decks except cockpit New LED lights Crew room refit with head installed

New Interior Cushions New Dishwasher New Refrigerator compressor/Thermostat All Through-Hull Valves pulled and serviced Varnish Stripped and added 12 coats New Mattresses **2016** Bow Thruster Installed Painted Hull,Sand and faired Awlcraft 2000 Bottom Paint Wifi booster added App driven navigation system New Sound proofing in Engine Room Windlass Serviced Furler Serviced Spare Sails come with the boat All Spare parts come with the boat **Lauren L** was featured in Vogue Australia 2017 (September ??) New N Atlantic Inflatable 12'5" with 25hp electric start tiller control tender 2 New Inflatable SUP 10'x10' Inflatable dock

EXCLUSIONS

Owner's personal effects.

Исключения

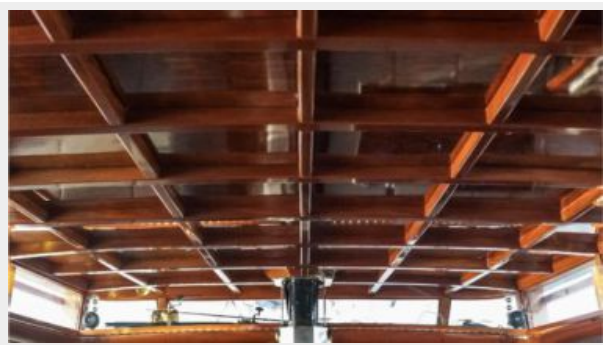
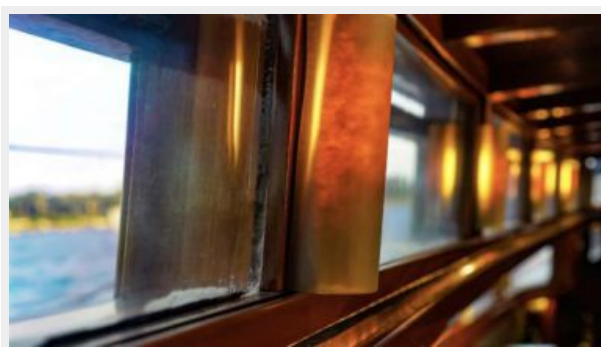
При продаже яхты исключаются личные вещи владельца.

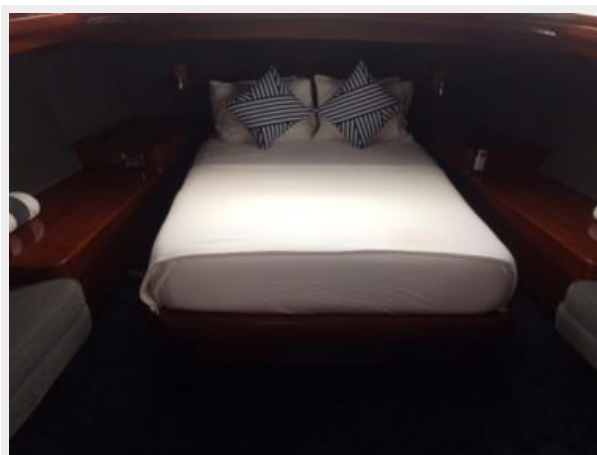
Отказ от ответственности

Компания предоставляет описание судна или яхты добросовестно, но не может гарантировать точность этой информации, а также не ручается за техническое состояние. Покупатель должен проинструктировать своих агентов или оценщиков исследовать представленную информацию более подробно, по собственному желанию. Продажа судна или яхты, изменение цены или снятие с продажи будет происходить без предварительного уведомления.

ФОТОГРАФИИ







КОНТАКТЫ

Андрей Шестаков (Andrey Shestakov) – ведущий яхтенный брокер отдела продаж яхт и судов компании Shestakov Yacht Sales Inc. Официальный представитель Shestakov Yacht Sales Inc. для русскоговорящих клиентов в центральном офисе компании в Майами/Форт Лодердейл/Флорида/США.

Контактная информация

Email: andrey@shestakovyachtsales.com

Web: shestakovyachtsales.com

Телефоны

Краснодарский край: **+7(918)465-66-44**

США, Майами, Флорида: **+1(954)274-4435**

Время работы

Понедельник – Суббота: **9:00 - 21:00**
EDT

Воскресенье: **Закрито**

Адрес



Harbour Towne Marina, 850 NE 3rd St,
STE 213, Dania, FL 33004