

## PHASE ONE — PRINCESS YACHTS



**Судостроитель:** PRINCESS YACHTS

**Год постройки:** 2012

**Модель:** Моторная яхта

**Цена:** **ЦЕНА ЯХТЫ ПО ЗАПРОСУ**

**Местонахождение:** United States

**Длина общая:** 60' 0" (18.29m)

**Ширина:** 16' 1" (4.90m)

**Макс. осадка:** 4' 2" (1.27m)

**Крейс. скорость:** 23 Kts. (26 MPH)

**Макс. скорость:** 29 Kts. (33 MPH)

Купить **Phase One — PRINCESS YACHTS** а также выбрать подходящую вам яхту из нашего каталога яхт вам поможет опытный яхтенный брокер Андрей Шестаков. На сегодняшний день компания **Shestakov Yacht Sales Inc.** имеет большое количество яхт в собственном списке продаж, а также тесно сотрудничает со всеми крупными яхтенными производителями по всему миру.

Для того чтобы купить яхту **Phase One — PRINCESS YACHTS** а также проконсультироваться по любому вопросу связанному с покупкой, продажей, чартером яхт позвоните по телефону **+7(918)465-66-44**.

# ОГЛАВЛЕНИЕ

ОГЛАВЛЕНИЕ	2
ХАРАКТЕРИСТИКИ	5
Обзор	5
Основная информация	5
Размеры	5
Скорость, вместимость и масса	5
Размещение	6
Корпус и палуба	6
ПОДРОБНОЕ ОПИСАНИЕ	7
Interior Features	7
Equipment	7
Salon	7
Galley & Dinette	7
Master Stateroom & Head	8
Forward VIP & Head	8
Starboard Stateroom & Head	8
Crew Quarters	9
Flybridge Helm	9
Electronics & Navigation	9
Cockpit	9
Deck - Ground Tackle	10
Engine Room & Mechanical	10
Исключения	10
Отказ от ответственности	10
ФОТОГРАФИИ	11
60 Princess Salon	11
60 Princess Engine Room	11
60 Princess Stern	11

60 Princess Master	11
60 Princess Salon	11
60 Princess Salon	11
60 Princess Salon	12
60 Princess Salon	12
60 Princess Galley	12
60 Princess Galley	12
60 Princess Head	13
60 Princess Dinette	13
60 Princess Head	13
60 Princess Master	13
60 Princess Master	14
60 Princess Master	14
60 Princess Head	14
60 Princess Master	14
60 Princess Fwd VIP	15
60 Princess Fwd VIP	15
60 Princess Fwd VIP	15
60 Princess Fwd VIP	15
60 Princess Head	16
60 Princess Guest	16
60 Princess Washer/Dryer	16
60 Princess Helm	16
60 Princess Helm	17
60 Princess Engine Room	17
60 Princess Engine Room	17
60 Princess Engine Room	17
60 Princess Flybridge Dinette	17
60 Princess Grill	17

60 Princess Flybridge Helm	18
60 Princess Flybridge Helm	18
60 Princess Flybridge Controls	18
60 Princess Flybridge Seating	18
60 Princess Flybridge Dinette	18
60 Princess Flybridge Dinette	18
60 Princess Flybridge Looking Fwd	19
60 Princess Flybridge Lounge Seating	19
60 Princess Flybridge Lounge Seating	19
60 Princess Stairwell	19
60 Princess Bow	19
60 Princess Stbd Profile	19
38	20
<b>КОНТАКТЫ</b>	<b>21</b>
Контактная информация	21
Телефоны	21
Время работы	21
Адрес	21

# ХАРАКТЕРИСТИКИ

## Обзор

Phase One features a three stateroom, three head layout. There is a large salon with settee to starboard, love seat to port, and an entertainment center which houses a pop-up flat screen TV, Bose system, refrigerator and freezer. The galley is up two steps to starboard with a full size refrigerator and freezer, double sink and a four-burner cooktop. Abundant storage is available for dry goods, flatware, and china service. The U-shaped dinette with table is to port. Moving forward to the staterooms is the full beam master with a queen bed, a forward VIP stateroom with centerline bed and a twin bed in the starboard stateroom. The master and VIP heads both have a full size shower and Vacuflush heads.

## Основная информация

**Тип судна:** Моторная яхта

**Модельный год:** 2012

**Год постройки:** 2012

**Страна:** United States

## Размеры

**Длина общая:** 60' 0" (18.29m)

**Ширина:** 16' 1" (4.90m)

**Макс. осадка:** 4' 2" (1.27m)

## Скорость, вместимость и масса

**Крейс. скорость:** 23 Kts. (26 MPH)

**Макс. скорость:** 29 Kts. (33 MPH)

**Вместимость воды:** 210 Gallons

**Объем топливного бака:** 745 Gallons

## Размещение

---

**Всего кают: 3**

**Всего коек: 6**

**Спальные места: 6**

**Койки экипажа: 1**

**Спальных мест экипажа: 2**

## Корпус и палуба

---

**Материал корпуса: Fiberglass**

**Комплектация корпуса: Deep Vee**

**Цвет корпуса: White**

---

# ПОДРОБНОЕ ОПИСАНИЕ

---

## Interior Features

---

- Walnut with gloss finish interior wood
- Guest head avonite Kokoura
- Exterior upholstery in Movida Metallic silver - flybridge & aft deck
- Platinum fabrics
- Upgraded pillow and throw package
- Walnut with gloss finish on interior furniture

## Equipment

---

- 19" LED TV with AM/FM stereo CD/DVD in VIP and starboard staterooms
- US Electrical system, 120V / 60hz throughout, including duplex outlets
- Cruiseair Air conditioning
- Generator upgrade to 17.5kW
- Vacuum toilets
- Dockside TV / Phone outlet
- Heavy duty PVC rub rail with 316 stainless steel insert
- Simrad RS87 US VHF
- Linen package, not including crew
- Place settings of china & glasses
- Washer / Dryer
- Hubbel cords with Glendinning Cablemaster

## Salon

---

- 32" LED TV connected to Bose
- Bose Lifestyle 35 Home theater system
- Central vacuum system
- Vetrifrigo icemaker
- Waeco refrigerator
- Clock and barometer
- Cocoa brown custom leather sofa and loveseat
- Accent pillows

## Galley & Dinette

---

- Kokoera galley avonite

- Upgraded white leather upholstery in dinette
- Convection/microwave oven
- Four-burner cooktop with spray guard
- Insinkerator garbage disposal
- Waeco refrigerator & freezer
- Privacy window

---

## Master Stateroom & Head

---

- Queen bed
- Large wardrobe
- Night stand
- Dressing table
- Lounge bed
- 32" LED TV
- AM/FM CD with DVD
- Master head avonite Kokoera
- Extractor fan
- Separate stall shower

---

## Forward VIP & Head

---

- Queen bed with drawers
- Dressing table
- Deck hatch/skylight
- 19" LCD TV with stereo and DVD
- Separate stall shower
- Extractor fan
- Kokora avonite
- Head access door off passageway and forward VIP

---

## Starboard Stateroom & Head

---

- Twin beds which can convert to a double berth
- Hanging wardrobe
- Night stand
- 19" LCD TVC with stereo and DVD
- Private ensuite head
- Starboard Guest Head
- Separate stall shower
- Extractor fan



- Kokora avonite

---

## Crew Quarters

---

- Twin beds with storage
- VacuFlush head
- Shower and sink

---

## Flybridge Helm

---

- Helm electronics
- High gloss teak table
- Electric grille
- Wet bar with refrigerated drink box
- Bridge seating with storage
- Additional Simrad NSE 12" Multifunctional display at flybridge helm
- Variable speed bow & stern thruster

---

## Electronics & Navigation

---

- Simrad NSE 12 radar/chart plotter with GPS (6kW HD 51" Digital open array scanner) with 12" Brilliant color display
- Aft deck and engine room closed circuit cameras
- Simrad AP24 autopilot (dual station) and Simrad log/depth
- Chase tubes from main helm to radar arch
- Gost security system with camera
- Boning control system
- H24 DirecTV Satellite receivers; (1) in salon and (1) in each room, including crew
- RF Kits for DirecTV receivers
- KVH Satellite TV system
- UPS Backup
- Bose Video enhancer
- Bose AM/FM/CD/DVD

---

## Cockpit

---

- Exterior upholstery in Movida Metallic Beige
- Voltage stabilizer transformer
- Galvanic isolator
- Glendenning cablemasters

- Transom hydraulic bathing platform
- Cockpit seating covers
- Cockpit speakers with amplifier
- High gloss cockpit table

## Deck - Ground Tackle

---

- Teak cockpit
- Stern winches
- Anchor windlass with 200' chain
- Plow anchor

## Engine Room & Mechanical

---

- Oil changer for engines & generator
- (4) HD Starting batteries
- (4) HD Auxiliary batteries
- Fuel filters
- Voltage stabilizer transformer
- Galvonic isolator

## Исключения

---

При продаже яхты исключаются личные вещи владельца.

## Отказ от ответственности

---

Компания предоставляет описание судна или яхты добросовестно, но не может гарантировать точность этой информации, а также не ручается за техническое состояние. Покупатель должен проинструктировать своих агентов или оценщиков исследовать представленную информацию более подробно, по собственному желанию. Продажа судна или яхты, изменение цены или снятие с продажи будет происходить без предварительного уведомления.

# ФОТОГРАФИИ

**60 Princess Salon**



**60 Princess Engine Room**



**60 Princess Stern**



**60 Princess Master**



**60 Princess Salon**



**60 Princess Salon**



**60 Princess Salon**



**60 Princess Salon**



**60 Princess Galley**



**60 Princess Galley**



**60 Princess Dinette**



**60 Princess Head**



**60 Princess Head**



**60 Princess Master**





**60 Princess Master**

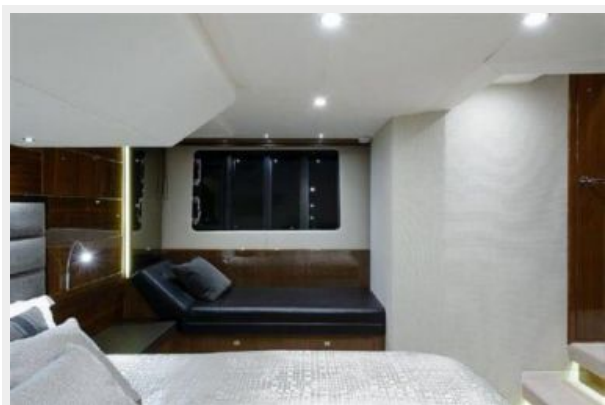


**60 Princess Master**



**60 Princess Head**

**60 Princess Master**



**60 Princess Fwd VIP**



**60 Princess Fwd VIP**



**60 Princess Fwd VIP**



**60 Princess Fwd VIP**



**60 Princess Head**



**60 Princess Guest**



**60 Princess Washer/Dryer**



**60 Princess Helm**





**60 Princess Helm**



**60 Princess Engine Room**



**60 Princess Engine Room**



**60 Princess Engine Room**



**60 Princess Flybridge Dinette**



**60 Princess Grill**



**60 Princess Flybridge Helm**



**60 Princess Flybridge Helm**



**60 Princess Flybridge Controls**



**60 Princess Flybridge Seating**



**60 Princess Flybridge Dinette**



**60 Princess Flybridge Dinette**





**60 Princess Flybridge Looking Fwd**



**60 Princess Flybridge Lounge Seating**



**60 Princess Flybridge Lounge Seating**



**60 Princess Stairwell**



**60 Princess Bow**



**60 Princess Stbd Profile**



38



# КОНТАКТЫ

---

Андрей Шестаков (Andrey Shestakov) – ведущий яхтенный брокер отдела продаж яхт и судов компании Shestakov Yacht Sales Inc. Официальный представитель Shestakov Yacht Sales Inc. для русскоговорящих клиентов в центральном офисе компании в Майами/Форт Лодердейл/Флорида/США.

## Контактная информация

---

Email: [andrey@shestakovyachtsales.com](mailto:andrey@shestakovyachtsales.com)

Web: [shestakovyachtsales.com](http://shestakovyachtsales.com)

## Телефоны

---

Краснодарский край: **+7(918)465-66-44**

США, Майами, Флорида: **+1(954)274-4435**

## Время работы

---

Понедельник – Суббота: **9:00 - 21:00**  
EDT

Воскресенье: **Закрето**

## Адрес

---



Harbour Towne Marina, 850 NE 3rd St,  
STE 213, Dania, FL 33004