

PRIMA DONNA — NEVINS / SPARKMAN & STEPHENS



Судостроитель:

NEVINS / SPARKMAN & STEPHENS

Год постройки: 1956

Модель: Классическая яхта

Цена: ЦЕНА ЯХТЫ ПО ЗАПРОСУ

Местонахождение: United States

Длина общая: 40' 4" (12.29m)

Ширина: 11' 3" (3.43m)

Мин. осадка: 3' 11" (1.19m)

Макс. осадка: 7' 9" (2.36m)

Купить **Prima Donna — NEVINS / SPARKMAN & STEPHENS** а также выбрать подходящую вам яхту из нашего каталога яхт вам поможет опытный яхтенный брокер Андрей Шестаков. На сегодняшний день компания **Shestakov Yacht Sales Inc.** имеет большое количество яхт в собственном списке продаж, а также тесно сотрудничает со всеми крупными яхтенными производителями по всему миру.

Для того чтобы купить яхту **Prima Donna — NEVINS / SPARKMAN & STEPHENS** а также проконсультироваться по любому вопросу связанному с покупкой, продажей, чартером яхт позвоните по телефону **+7(918)465-66-44**.

ОГЛАВЛЕНИЕ

ОГЛАВЛЕНИЕ	2
ХАРАКТЕРИСТИКИ	4
Обзор	4
Основная информация	4
Размеры	4
Скорость, вместимость и масса	4
Размещение	4
Корпус и палуба	5
Информация о двигателе	5
ПОДРОБНОЕ ОПИСАНИЕ	6
Accommodations	6
Deck	6
Electrical Equipment	6
Electronics	7
Construction	7
Mechanical	7
Safety & Fire Protection	8
Tanks	8
Исключения	8
Отказ от ответственности	8
ФОТОГРАФИИ	9
Cockpit	9
Deck View Aft	9
Foredeck & Windlass	9
Main Salon Port	9
Main Cabin Aft	9
Main Salon Stb	9
Galley	10

Refer/Electrical	10
Head	10
New Fwd. Deck	10
Engine	10
New Fwd. Double Berth	10
Rudder	11
Out Of The Water	11
S&S Arrangement Plan (Stb. & Fwd. Berth)	11
Under Sail	11
Sail Plan	11
At Anchor	11
КОНТАКТЫ	12
Контактная информация	12
Телефоны	12
Время работы	12
Адрес	12

ХАРАКТЕРИСТИКИ

Обзор

Come join the fun on the Classic Circuit. This well founded and updated Nevins Yawl is fully equipped and ready to go. A recent survey by Paul Haley showed her to be in excellent condition. Easily inspected in covered shed, she is ready to take you on the Classic Circuit or just cruising the coast this summer.

Основная информация

Тип судна: Классическая яхта

Подкатегория: Старинные яхты

Модельный год: 1956

Год постройки: 1956

Страна: United States

Кубрик: Да

Размеры

Длина общая: 40' 4" (12.29m)

Длина по ватерлинии: 27' 6" (8.38m)

Ширина: 11' 3" (3.43m)

Мин. осадка: 3' 11" (1.19m)

Макс. осадка: 7' 9" (2.36m)

Скорость, вместимость и масса

Вместимость воды: 100 Gallons

Вместимость сточного бака: 10 Gallons

Объем топливного бака: 25 Gallons

Размещение

Всего кают: 1

Корпус и палуба

Материал корпуса: Wood

Комплектация корпуса: Centerboard

Цвет корпуса: White`

Дизайнер корпуса: Sparkman & Stephens

Дизайнер экстерьера: Sparkman & Stephens

Дизайнер интерьера: Sparkman & Stephens

Информация о двигателе

Двигатели: 1

Производитель: Nanni

Модель: N3-20

Тип двигателя: Inboard

Тип топлива: Diesel

ПОДРОБНОЕ ОПИСАНИЕ

Accommodations

Large comfortable cockpit with wheel steering on binnacle aft, copious sail lockers port and starboard and full cushions. Companionway offset to starboard leads down to main cabin with galley aft to port with center line sink, 3 burner Luke/Heritage propane stove with over and plenty of locker space and rack storage for dishes and glassware. Opposite is the built in, top opening Frigoboat refrigerator/freezer, with electrical panel, battery monitor and propane control behind.

The main salon has a gimballed tale on the center line over the centerboard trunk with a small tale over the centerboard winch at the aft end. To port is an upper pilot berth with double pullout settee below. To starboard the upper berth has been converted to a bookcase and navigation area with VHF, stereo and CD player. There is a propane cabin heater recessed into the forward bulkhead.

Forward to starboard is the enclosed head with the original sink adapted for pressure water, Wilcox head with Y valve, telephone shower with sump pump and opening port. Opposite to port is a hanging locker.

The fore-peak has been altered to accommodate a double berth to port and a desk to starboard providing the cruising sailor with a comfortable place to sleep and a quiet place to work at a computer.

Deck

Large aft cockpit with binnacle steering and big sail lockers port and starboard. Fantail area aft of cockpit has hatch for propane locker. On top of the cabin house, there is a dodger over aft end to protect the cockpit and companionway, a center line hatch over the main salon and another forward of the main mast over the fore peak as well as 3 Dorade type ventilators, a "Charlie Noble" vent for the cabin heater and storage for the wooden spinnaker pole. There is another Dorade vent in the middle of the fore deck and a bronze Muir windlass. The chain plates are well outboard for easy passage fore and aft. The adjustable jib sheet tracks are on the toe rail with screw in pad eye for smaller jib in the side decks.

Muir windlass, salt water wash down forward, fresh water spigot in cockpit, 250' chain anchor rode, 2- 200 nylon rodes, 45#CQR 30# Fortress and 75# Luke anchors, removable anchor roller. Full cockpit cushions, dodger, fender boards, dock lines, fenders.

Electrical Equipment

Completely rewired in 1998 with large Bass breaker panel showing draw and batter condition.

Heart AC/DC inverter with battery monitor, solar panel trickle charger.

Electronics

Garmin 5208 chart plotter/radar with weather overlays on swing our arm in companionway

Gimballed radar antenna mount on mizzen mast.

Autohelm autopilot

Wind, Speed and Depth sailing instruments

Standard Horizon VHF

Sony stereo and CD changer.

Construction

Mahogany planking on steam bent, whit oak frames. Keelson, stem, horn timber are white oak. External lead ballast. Deck is plywood over white oak frames cover with Dynel fiberglass and resin. Rudder is mahogany with bronze fittings.

Hull was refastened and repaired as necessary over the years, most recently, the floor bolts were replaced. Topsides are painted white, bottom light blue with dark blue boottop. Deck and cabin top are beige with bright finished cabin sides, toe rail and coamings.

Mechanical

Nanni N3-20 Diesel engine 2010

Prop in in rudder aperture

Racor filter

Propane on demand water heater

Propane cabin heater

double propane tanks in locker on deck

Frigoboat refrigeration/freezer

H/C pressure water

Head shower with sump pump

SW wash down by windlass

Safety & Fire Protection

PFDs, jack lines, safety harnesses, 3 searchlights, tri color masthead light, Switlik 6 man life raft, 2 electric and 1 manual bilge pumps.

Tanks

2 - 50 Gal water tanks under settee berths

1- 25 Gal fuel tank under cockpit

Holding tank

Исключения

При продаже яхты исключаются личные вещи владельца.

Отказ от ответственности

Компания предоставляет описание судна или яхты добросовестно, но не может гарантировать точность этой информации, а также не ручается за техническое состояние. Покупатель должен проинструктировать своих агентов или оценщиков исследовать представленную информацию более подробно, по собственному желанию. Продажа судна или яхты, изменение цены или снятие с продажи будет происходить без предварительного уведомления.

ФОТОГРАФИИ

Сокпит



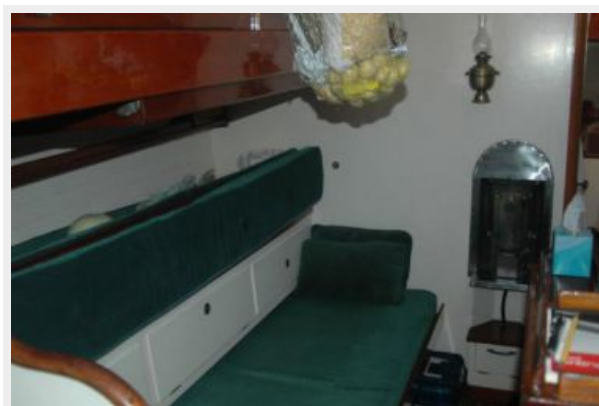
Deck View Aft



Foredeck & Windlass



Main Salon Port



Main Salon Stb



Main Cabin Aft



Galley



Refer/Electrical



Head



New Fwd. Deck



New Fwd. Double Berth



Engine



Rudder



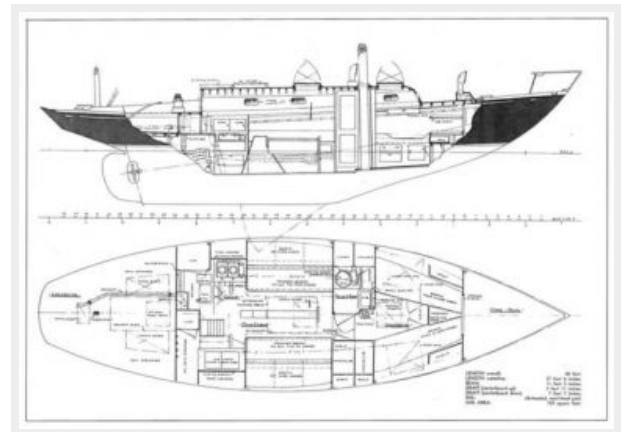
Out Of The Water



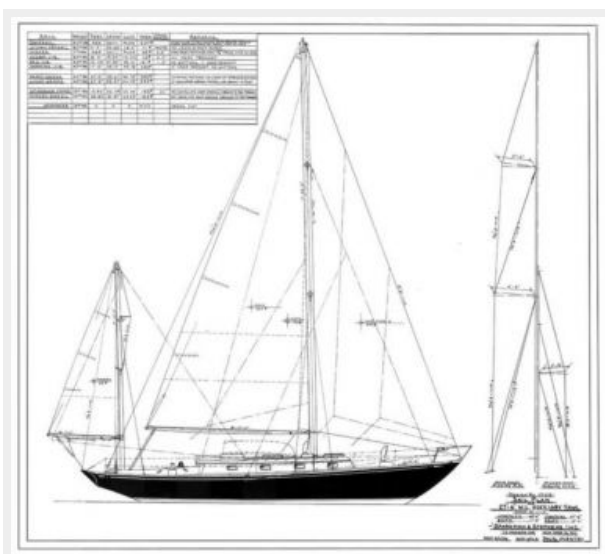
Under Sail



S&S Arrangement Plan (Stb. & Fwd. Berth)



Sail Plan



At Anchor



КОНТАКТЫ

Андрей Шестаков (Andrey Shestakov) – ведущий яхтенный брокер отдела продаж яхт и судов компании Shestakov Yacht Sales Inc. Официальный представитель Shestakov Yacht Sales Inc. для русскоговорящих клиентов в центральном офисе компании в Майами/Форт Лодердейл/Флорида/США.

Контактная информация

Email: **andrey@shestakovyachtsales.com**

Web: shestakovyachtsales.com

Телефоны

Краснодарский край: **+7(918)465-66-44**

США, Майами, Флорида: **+1(954)274-4435**

Время работы

Понедельник – Суббота: **9:00 - 21:00**
EDT

Воскресенье: **Закрито**

Адрес



Harbour Towne Marina, 850 NE 3rd St,
STE 213, Dania, FL 33004