

EASTBOUND & DOWN — AZIMUT



Судостроитель: [AZIMUT](#)

Год постройки: 2007

Модель: Крейсер

Цена: **ЦЕНА ЯХТЫ ПО ЗАПРОСУ**

Местонахождение: United States

Длина общая: 68' 0" (20.73m)

Ширина: 16' 8" (5.08m)

Макс. осадка: 5' 4" (1.63m)

Крейс. скорость: 38 Kts. (44 MPH)

Макс. скорость: 43 Kts. (49 MPH)

Купить **Eastbound & Down — AZIMUT** а также выбрать подходящую вам яхту из нашего каталога яхт вам поможет опытный яхтенный брокер Андрей Шестаков. На сегодняшний день компания **Shestakov Yacht Sales Inc.** имеет большое количество яхт в собственном списке продаж, а также тесно сотрудничает со всеми крупными яхтенными производителями по всему миру.

Для того чтобы купить яхту **Eastbound & Down — AZIMUT** а также проконсультироваться по любому вопросу связанному с покупкой, продажей, чартером яхт позвоните по телефону **+7(918)465-66-44**.

ОГЛАВЛЕНИЕ

ОГЛАВЛЕНИЕ	2
ХАРАКТЕРИСТИКИ	3
Обзор	3
Основная информация	3
Размеры	3
Скорость, вместимость и масса	4
Размещение	4
Корпус и палуба	4
Информация о двигателе	4
ПОДРОБНОЕ ОПИСАНИЕ	5
Manufacturer Provided Description	5
Исключения	5
Отказ от ответственности	5
ФОТОГРАФИИ	6
КОНТАКТЫ	15
Контактная информация	15
Телефоны	15
Время работы	15
Адрес	15

ХАРАКТЕРИСТИКИ

Обзор

****Preliminary Listing****

Lowest Priced 2007 68S in the US!

New carpeting

FLIR Camara

New wall covers throughout

All new outside soft goods

All new salon soft goods

All new headliner

1000 Hour services were just performed on her MTU's (1260 Hours) DYSID 3174914

Основная информация

Тип судна: Крейсер

Подкатегория: Express

Модельный год: 2007

Год постройки: 2007

Страна: United States

Размеры

Длина общая: 68' 0" (20.73m)

Ширина: 16' 8" (5.08m)

Макс. осадка: 5' 4" (1.63m)

Скорость, вместимость и масса

Крейс. скорость: 38 Kts. (44 MPH)

Макс. скорость: 43 Kts. (49 MPH)

Водоизмещение: 72576 Pounds

Вместимость воды: 251 Gallons

Объем топливного бака: 845 Gallons

Размещение

Всего кают: 3

Всего коек: 3

Всего ком. состава: 3

Корпус и палуба

Материал корпуса: Fiberglass

Информация о двигателе

Двигатели: 2

Производитель: MTU

Модель: MTU 12V 183 TE94

Тип двигателя: Inboard

Тип топлива: Diesel

ПОДРОБНОЕ ОПИСАНИЕ

Manufacturer Provided Description

The 68S is definitely a model that will trace a new path, completely separating itself from all other Opens currently on the market. The expressions of Righini will penetrate deeply into the hearts of those who privilege comfort but also love to race the waves. Two 1150cv MTU engines with V-drive transmission for a top speed of between 36 to 38 knots.

Исключения

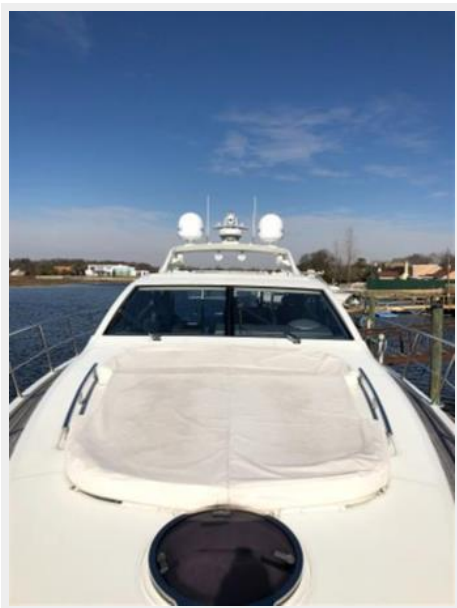
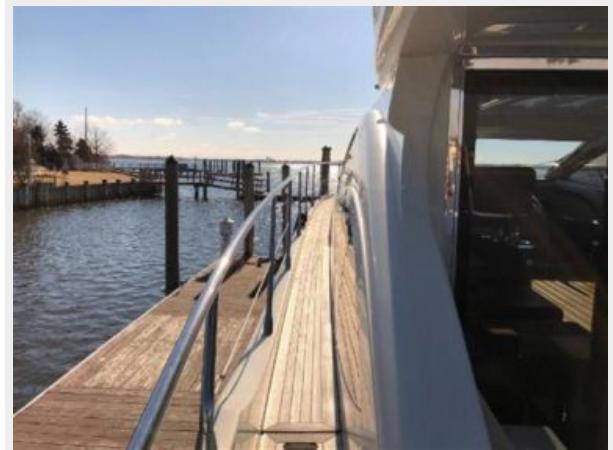
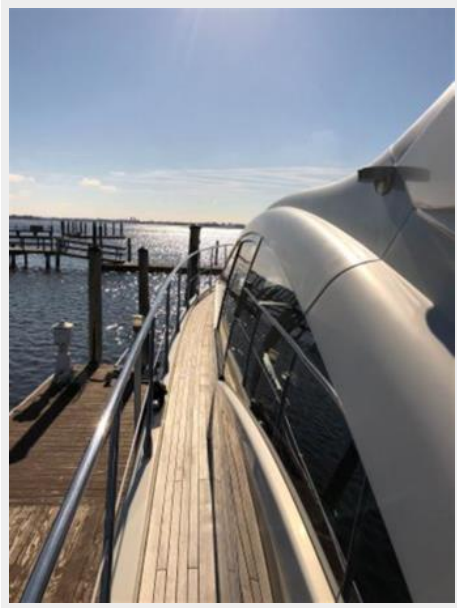
При продаже яхты исключаются личные вещи владельца.

Отказ от ответственности

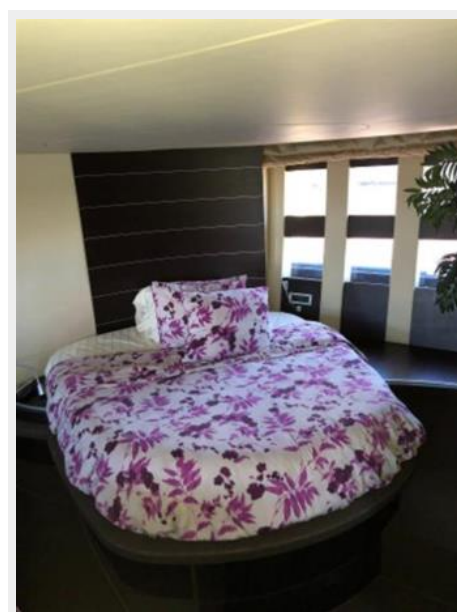
Компания предоставляет описание судна или яхты добросовестно, но не может гарантировать точность этой информации, а также не ручается за техническое состояние. Покупатель должен проинструктировать своих агентов или оценщиков исследовать представленную информацию более подробно, по собственному желанию. Продажа судна или яхты, изменение цены или снятие с продажи будет происходить без предварительного уведомления.

ФОТОГРАФИИ

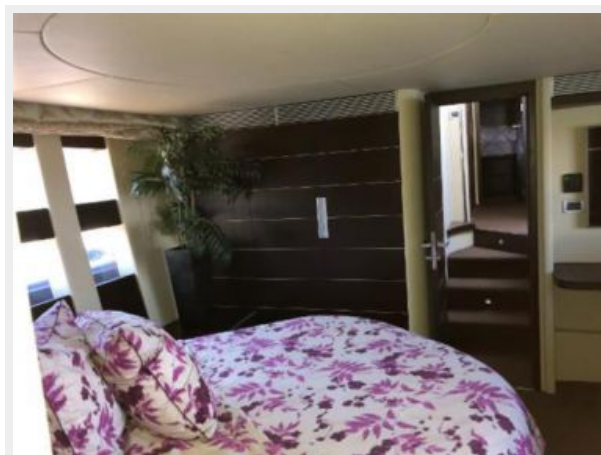






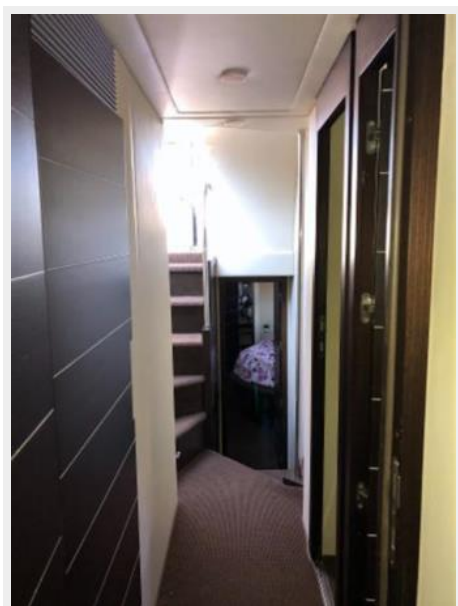












КОНТАКТЫ

Андрей Шестаков (Andrey Shestakov) – ведущий яхтенный брокер отдела продаж яхт и судов компании Shestakov Yacht Sales Inc. Официальный представитель Shestakov Yacht Sales Inc. для русскоговорящих клиентов в центральном офисе компании в Майами/Форт Лодердейл/Флорида/США.

Контактная информация

Email: andrey@shestakovyachtsales.com

Web: shestakovyachtsales.com

Телефоны

Краснодарский край: **+7(918)465-66-44**

США, Майами, Флорида: **+1(954)274-4435**

Время работы

Понедельник – Суббота: **9:00 - 21:00**
EDT

Воскресенье: **Закрито**

Адрес



Harbour Towne Marina, 850 NE 3rd St,
STE 213, Dania, FL 33004