

THE BLACK PEARL — TAYANA



Судостроитель: TAYANA

Год постройки: 1979

Модель: Крейсерская яхта

Цена: ЦЕНА ЯХТЫ ПО ЗАПРОСУ

Местонахождение: United States

Длина общая: 37' 0" (11.28m)

Ширина: 11' 7" (3.53m)

Макс. осадка: 5' 8" (1.73m)

Купить **The Black Pearl — TAYANA** а также выбрать подходящую вам яхту из нашего каталога яхт вам поможет опытный яхтенный брокер Андрей Шестаков. На сегодняшний день компания **Shestakov Yacht Sales Inc.** имеет большое количество яхт в собственном списке продаж, а также тесно сотрудничает со всеми крупными яхтенными производителями по всему миру.

Для того чтобы купить яхту **The Black Pearl — TAYANA** а также проконсультироваться по любому вопросу связанному с покупкой, продажей, чартером яхт позвоните по телефону **+7(918)465-66-44**.

ОГЛАВЛЕНИЕ

ОГЛАВЛЕНИЕ	2
ХАРАКТЕРИСТИКИ	3
Обзор	3
Основная информация	4
Размеры	4
Скорость, вместимость и масса	5
Размещение	5
Корпус и палуба	5
Информация о двигателе	5
ФОТОГРАФИИ	6
КОНТАКТЫ	13
Контактная информация	13
Телефоны	13
Время работы	13
Адрес	13

ХАРАКТЕРИСТИКИ

Обзор

"The Black Pearl" is by FAR the nicest Tayana 37 on the market today. She has been lovingly refitted and is perfect down to every last detail. This is an exceptionally rare boat, a head-turner, and a boat that will take you ANYWHERE!

ALL BRAND NEW EQUIPMENT- installed November 2016:

- **New Selden mast and standing rigging**
- **New Schaefer in-boom furling**
- **NEW Mainsail and genoa**
- **New Schaefer headsail and staysail furling systems**
- **New Side-Power bow thruster**
- **New B & G complete navigation suite including; B & G Zeus 9, 4G Broadband Radar, Triton Speed, Depth and Wind, AIS, Forward scanning Sonar, Sirius XM satellite Weather and Radio.**
- **Harken electric halyard**
- **Furling ST Winches**
- **New Lofrans Windlass and ground tackle**
- **New B & G Triton AutoPilot.**
- **Beautifully kept, rich teak cabin interior**
- **Recent brightwork varnish**
- **Full helm enclosure**
- **Bimini top**
- **Cabin diesel heater**
- **2002 Westerbeke 37 HP engine**

Exceptional! BEST on the market!!!

Boat Name The Black Pearl Specs Builder: Ta Shing Shipyards Designer: Robert Perry Flag of Registry: United States Keel: Full Dimensions LOA: 36 ft 8 in Beam: 11 ft 7 in LWL: 31 ft 0 in Maximum Draft: 5 ft 8 in Displacement: 22500 lbs Ballast: 7140 lbs Engines Engine 1: Engine Brand: Wesrterbeke Year Built: 2002 Engine Model: 37 HP Engine/Fuel Type: Diesel Propeller: 3 blade propeller Engine Power: 37 HP Tanks Fresh Water Tanks: (100 Gallons) Fuel Tanks: (90 Gallons) Accommodations Number of single berths: 2 Number of double berths: 1 Number of cabins: 1 Number of heads: 1 Outside Equipment/Extras Electric windlass

New Electonics

NEW ELECTRONICS

- **B & G Zeus 9 Monitor, at helm and nav station**
- **4G Broadband B & G Radar**

- Triton Speed, Depth, Wind gauges
- WM-3 Sirius XM Satellite Weather and Radio
- NAIS -400 AIS, Icom VHF
- Forward Scan Sonar transducer, sonar hub
- Sonichub Marine stereo, Fusion speakers
- WiFi, wireless module
- NavPod system for instruments at helm
- NAC-3 AutoPilot, and new Ram T-2
- B & G Triton Pilot Control

NEW SAILING EQUIPMENT 2016

NEW SAILING EQUIPMENT, Installed 2016

- Selden Mast and standing rigging
- Schaefer in-boom Furling
- Schaefer 1100-04 Furling system for staysail
- Lofrans 24 volt Windlass, deck and helm controls
- New ground tackle, anchors and chain
- Anderson ST electric halyard and boom furling winch
- Full helm surround enclosure
- Schaefer 2100-04 Furling system for headsail
- SidePower, Bow thruster installed
- New Mainsail and Genoa, excellent earlier second main, staysail, genoa

Основная информация

Тип судна: Крейсерская яхта

Модельный год: 1979

Год постройки: 1979

Страна: United States

Размеры

Длина общая: 37' 0" (11.28m)

Длина по ватерлинии: 31' 0" (9.45m)

Ширина: 11' 7" (3.53m)

Макс. осадка: 5' 8" (1.73m)

Скорость, вместимость и масса

Водоизмещение: 22500 Pounds

Вместимость воды: 100 Gallons

Объем топливного бака: 90 Gallons

Размещение

Всего кают: 1

Всего ком. состава: 1

Корпус и палуба

Материал корпуса: Fiberglass

Информация о двигателе

Производитель: Westerbeke

Модель: 37 HP

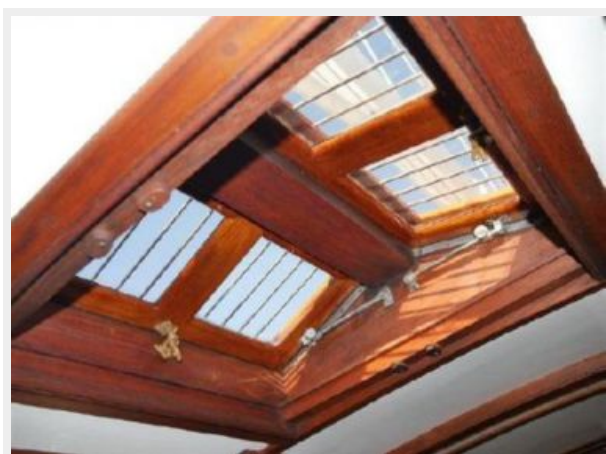
Тип двигателя: Inboard

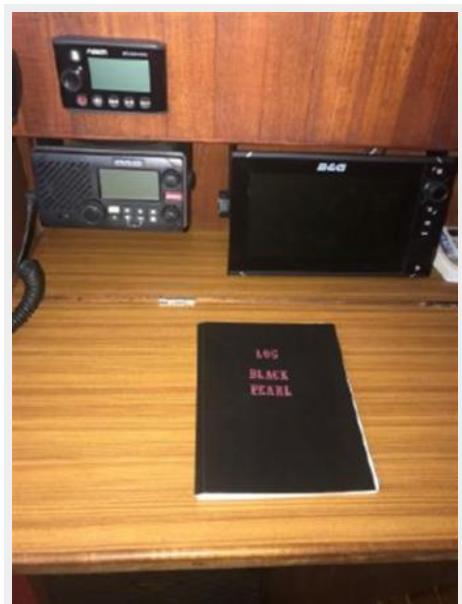
Тип топлива: Diesel

ФОТОГРАФИИ



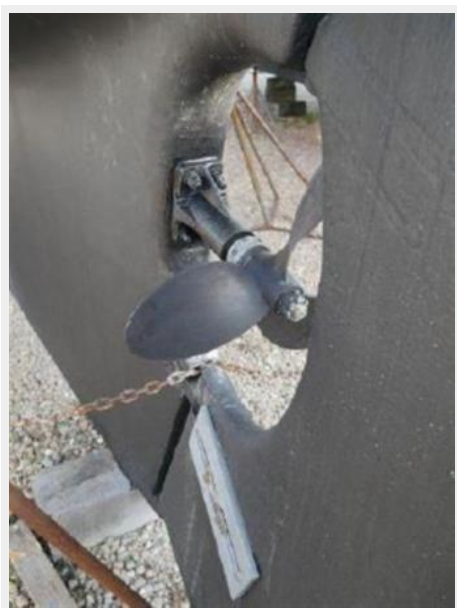












КОНТАКТЫ

Андрей Шестаков (Andrey Shestakov) – ведущий яхтенный брокер отдела продаж яхт и судов компании Shestakov Yacht Sales Inc. Официальный представитель Shestakov Yacht Sales Inc. для русскоговорящих клиентов в центральном офисе компании в Майами/Форт Лодердейл/Флорида/США.

Контактная информация

Email: andrey@shestakovyachtsales.com

Web: shestakovyachtsales.com

Телефоны

Краснодарский край: **+7(918)465-66-44**

США, Майами, Флорида: **+1(954)274-4435**

Время работы

Понедельник – Суббота: **9:00 - 21:00**
EDT

Воскресенье: **Закрито**

Адрес



Harbour Towne Marina, 850 NE 3rd St,
STE 213, Dania, FL 33004