

NAVALIS — BENETEAU



Судостроитель: BENETEAU

Год постройки: 2006

Модель: Cruising/Racing Sailboat

Цена: ЦЕНА ЯХТЫ ПО ЗАПРОСУ

Местонахождение: United States

Длина общая: 47' 0" (14.33m)

Ширина: 14' 2" (4.32m)

Мин. осадка: 6' 9" (2.06m)

Купить **Navalis — BENETEAU** а также выбрать подходящую вам яхту из нашего каталога яхт вам поможет опытный яхтенный брокер Андрей Шестаков. На сегодняшний день компания **Shestakov Yacht Sales Inc.** имеет большое количество яхт в собственном списке продаж, а также тесно сотрудничает со всеми крупными яхтенными производителями по всему миру.

Для того чтобы купить яхту **Navalis — BENETEAU** а также проконсультироваться по любому вопросу связанному с покупкой, продажей, чартером яхт позвоните по телефону **+7(918)465-66-44**.

ОГЛАВЛЕНИЕ

ОГЛАВЛЕНИЕ	2
ХАРАКТЕРИСТИКИ	3
Обзор	3
Основная информация	3
Размеры	3
Скорость, вместимость и масса	3
Размещение	3
Корпус и палуба	4
Информация о двигателе	4
ПОДРОБНОЕ ОПИСАНИЕ	5
Accommodations & Layout	5
Galley and Dinette	5
Sails & Rigging	5
Mechanical	6
Electrical	6
Electronics/Navigation Equipment	7
Deck Equipment	7
Disclaimer	8
Исключения	8
Отказ от ответственности	8
ФОТОГРАФИИ	9
КОНТАКТЫ	16
Контактная информация	16
Телефоны	16
Время работы	16
Адрес	16

ХАРАКТЕРИСТИКИ

Обзор

4 stateroom, 3 head layout. Large salon and mid ship galley. Centerline master berth forward, twin bunk room and 2 double cabins aft. Roomy cockpit! Great sailing vessel with a 6'9" draft and a keel stepped mast. 63' bridge clearance. Newer Mainsail, new cutlass bearing 2018, new rudder bushing 2018. Being sold at an excellent price with the opportunity to customize to your specifications. This is not a hurricane damaged vessel.

Основная информация

Тип судна: Cruising/Racing Sailboat

Подкатегория: Sloop

Модельный год: 2006

Год постройки: 2006

Страна: United States

Размеры

Длина общая: 47' 0" (14.33m)

Длина по ватерлинии: 43' 10" (13.36m)

Ширина: 14' 2" (4.32m)

Мин. осадка: 6' 9" (2.06m)

Длина привального бруса: 46' 11"
(14.30m)

Скорость, вместимость и масса

Водоизмещение: 24277 Pounds

Вместимость воды: 222 Gallons

Объем топливного бака: 57 Gallons

Размещение

Всего кают: 4

Спальные места: 8

Всего ком. состава: 3

Корпус и палуба

Материал корпуса: Fiberglass

Дизайнер корпуса: Groupe Finot

Информация о двигателе

Двигатели: 1

Производитель: Yanmar

Модель: 4JH3-TE

Тип топлива: Diesel

ПОДРОБНОЕ ОПИСАНИЕ

Accommodations & Layout

- As you walk down the companionway entry you find a spacious salon with an L shaped upholstered settee to starboard with a teak dining table and built in double bench seat on opposite side of table. Large enough for your entire family and guests.
- There is a long midship galley on the port side.
- The forward facing Navigation desk is to starboard.
- Going forward is a centerline double cabin and an over-under bunk room to starboard with the head and shower opposite.
- Each of the double cabins aft have a head and shower.
- Plenty of natural light and ventilation
- 9 opening hatches with shades and opening ports
- 3 fixed skylights
- Sliding companionway hatch with Lexan hatch boards
- Easy to maintain laminate cabin sole
- White vinyl headliner with teak battens
- Upholstered L shaped settee and midship loveseat
- custom sheets and blankets
- Decor items excluded

Galley and Dinette

- Top loading Refrigerator, engine driven
- Top loading Freezer, engine driven
- Dual SS sinks
- Built in sink drain
- Pressure water system
- 222 gallon water capacity
- Salt water foot pump
- 3 burner Force 10 propane oven, needs replacement
- 2 LPG tanks Trident gas shutoff
- Cabinets and drawer storage
- Set of Dishes

Sails & Rigging

- Newer Mainsail with Stack Pack and Lazy Jacks - good condition
- 5 full battens on Main
- Profurl roller furling unit

- Genoa
- Z Spar Aluminum mast and boom
- Boom vang
- Spinnaker pole
- Lewmar sail track
- Harken blocks
- Lewmar cam cleats
- Deck stepped mast
- SS wire standing rigging
- Slab reefing on mainsail
- (2) #53Harken ST Primary winches
- (2) #40 Harken St winches

Mechanical

- Yanmar 4JH3-TE 73hp diesel engine, 6400 hours
- Direct drive transmission
- SS shaft
- Stuffing box
- 3 bladed prop
- New Cutlass bearing (2018)
- New Rudder bushing (2018)
- Dual helm wheels
- (2) Rule Electric bilge pumps w/ float switch
- Whale manual bilge pump
- 11 gallon Hot water heater, engine driven
- (3) Jabsco manual heads
- 40 gal holding tank
- Jabsco macerator
- Y valves
- Shower sump
- Fresh water pump

Electrical

- Lifeline AGM batteries, 2 8D house bank 135 amp hrs ea1 Group 27 start battery 90 amp hrs
- 3 Rotary selector switches
- Xantrex battery charger
- Hitachi 80 Amp Alternator
- AC system converted from 220 to 120
- (1) Marinco 125V , 30 amp inlet

- Newer US electric panel with (1) 125V outlet
- 12V DC12V fans
- Shore power cord
- Guest Dynaplate grounding plates

Electronics/Navigation Equipment

- Raymarine A50D Chartplotter
- Raymarine ST6001+ Autopilot
- Raymarine 54 DSC VHF Radio
- ST60 displays, wind, speed, depth
- 2 Compass - lenses fogged
- Electronics are dated, screens sun damaged
- Uniden handheld VHF
- Sony Stereo
- 4 Speakers
- Platismo Barometer
- Platismo Clock
- Ships Bell

Deck Equipment

- Anchor roller
- Anchor locker
- Delta Anchor, chain and rode
- 2nd anchor
- Lofrans Tigress electric windlass with wired remote
- Transocean 6 person Liferaft in hard case - needs recertification
- Swim platform and walk thru transom with door
- Teak inlay on transom
- SS Swim ladder
- Transom shower
- Deep cockpit lazarette storage
- Dual helm stations
- Long bench seating with teak inlay
- Cockpit cushion seats
- Cockpit table with drop leafs
- SS bimini frame, canvas needs renewal
- Non skid decks
- Teak toe rails
- Teak grab rails on foredeck
- SS stanchions and double lifelines, side gates

- 8 PFD's
- Harness, hook ons, jacklines
- (2) Horseshoe buoys
- (10) fenders
- (6) dock lines
- Outboard mount

Disclaimer

The Company offers the details of this vessel in good faith but cannot guarantee or warrant the accuracy of this information nor warrant the condition of the vessel. A buyer should instruct his agents, or his surveyors, to investigate such details as the buyer desires validated. This vessel is offered subject to prior sale, price change, or withdrawal without notice.

Исключения

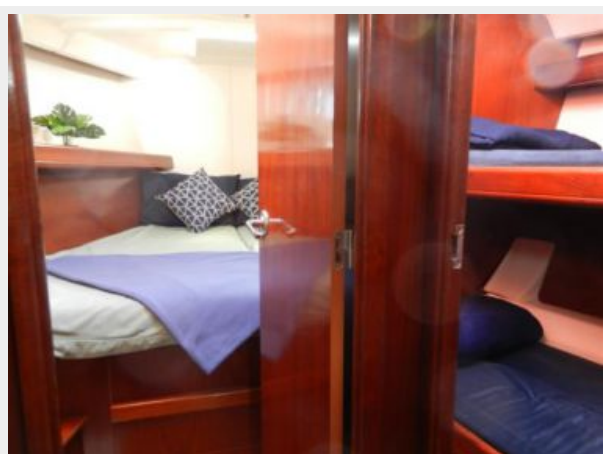
При продаже яхты исключаются личные вещи владельца.

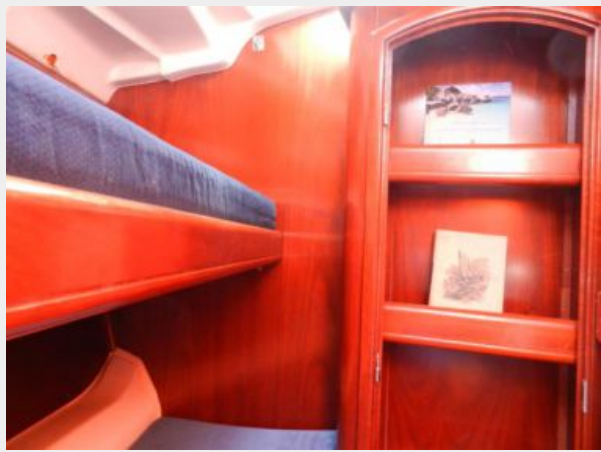
Отказ от ответственности

Компания предоставляет описание судна или яхты добросовестно, но не может гарантировать точность этой информации, а также не ручается за техническое состояние. Покупатель должен проинструктировать своих агентов или оценщиков исследовать представленную информацию более подробно, по собственному желанию. Продажа судна или яхты, изменение цены или снятие с продажи будет происходить без предварительного уведомления.

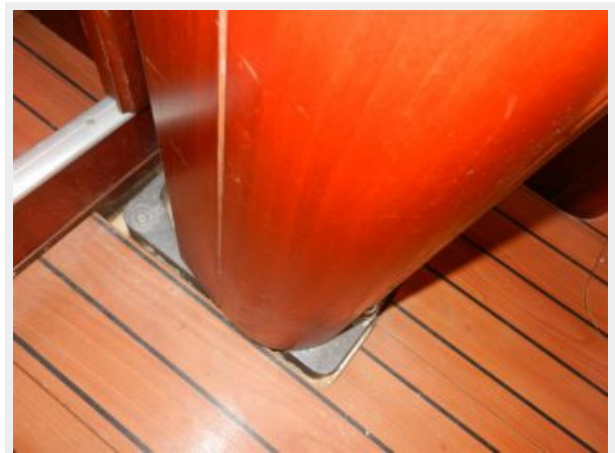
ФОТОГРАФИИ

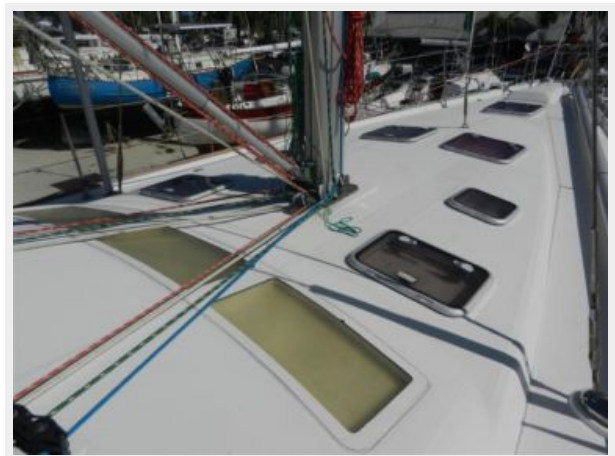
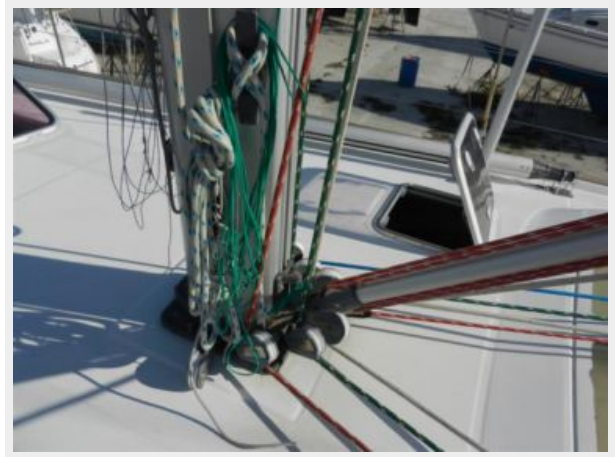














КОНТАКТЫ

Андрей Шестаков (Andrey Shestakov) – ведущий яхтенный брокер отдела продаж яхт и судов компании Shestakov Yacht Sales Inc. Официальный представитель Shestakov Yacht Sales Inc. для русскоговорящих клиентов в центральном офисе компании в Майами/Форт Лодердейл/Флорида/США.

Контактная информация

Email: andrey@shestakovyachtsales.com

Web: shestakovyachtsales.com

Телефоны

Краснодарский край: **+7(918)465-66-44**

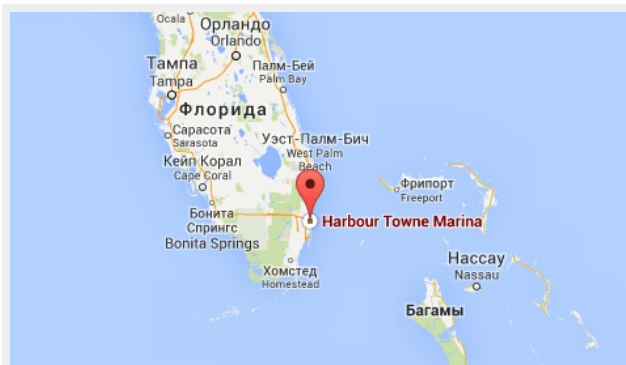
США, Майами, Флорида: **+1(954)274-4435**

Время работы

Понедельник – Суббота: **9:00 - 21:00**
EDT

Воскресенье: **Закрито**

Адрес



Harbour Towne Marina, 850 NE 3rd St,
STE 213, Dania, FL 33004