

MY WORLD — BENETEAU



Судостроитель: BENETEAU

Длина общая: 51' (15.54m)

Купить **My World — BENETEAU** а также выбрать подходящую вам яхту из нашего каталога яхт вам поможет опытный яхтенный брокер Андрей Шестаков. На сегодняшний день компания **Shestakov Yacht Sales Inc.** имеет большое количество яхт в собственном списке продаж, а также тесно сотрудничает со всеми крупными яхтенными производителями по всему миру.

Для того чтобы купить яхту **My World — BENETEAU** а также проконсультироваться по любому вопросу связанному с покупкой, продажей, чартером яхт позвоните по телефону **+7(918)465-66-44**.

ОГЛАВЛЕНИЕ

ОГЛАВЛЕНИЕ	2
ХАРАКТЕРИСТИКИ	3
Обзор	3
Основная информация	6
Размеры	6
Скорость, вместимость и масса	6
Размещение	7
Корпус и палуба	7
Информация о двигателе	7
ФОТОГРАФИИ	8
КОНТАКТЫ	12
Контактная информация	12
Телефоны	12
Время работы	12
Адрес	12

ХАРАКТЕРИСТИКИ

Обзор

Ready to live the dream?

Or are you looking for affordable housing in the Florida Keys?

This German Frers designed hull, 3+ cabin, 3 head sailboat, is for you.

She survived Hurricane Irma without a scratch.

She boasts 200 gallons freshwater storage, 2x 60 gallons diesel tanks, solar, wind, 85hp Perkins engine, plus loads of extras including Garmin electronics.

11.5' dinghy, with 20hp motor and spare 8hp motor included.

MyWorld is ready to take you on your next adventure or let you relax in comfort in Marathon or wherever you'd like to settle.

Possibilities are limitless.

More about Beneteau IDYLLE 15.5

Beneteau's Idylle series are **not** the inexpensive plastic boats.

Beneteau produced the German Frers designed 51 from 1985 to 1987.

The 51 Idylle is a Frers designed boat, and Frers always pens fast yachts.

The 51 has an raked bow, classic sheer, and flat stern.

Her toerail is the perforated aluminum and the trunk cabin is low and racy with the well aft cockpit. Underneath she has a deep, 6'6" fin keel and spade rudder.

The propeller is half way between the rudder and keel. She looks sexy underway with her sharp, low cutting profile.

These Beneteaus were built in France. The deck has a 2 inch balsa core.

You have 360 degree, unhindered access to the **85 HP Perkins** that comes standard.

Beneteau Idylle 51 is an excellent long distance cruiser.

Good lay-out with three cabins and a fourth crew cabin, now in use as storage.

Please contact for a showing, thank you. Boat Name MyWorld Specs Builder: Beneteau Designer: German Frers Flag of Registry: United States Keel: Fin

Dimensions

- Beam, 15ft
- Draft 6,5ft
- Bridge Clearance, 64 1/2
- Length Overall, 54ft
- Length. 51ft

Sailing and Rigging Gear:

- **Main Sail**
- **Head Sails**
- **Genoa**
- **Standing rigging age? Replaced upper shroud 2017, rest serviced**
- **Running rigging operational**
- **Winches**
- **Boom Vang**
- **Reefing**
- **Roller Furling**
- **Mast Material: Aluminum**
- **Type of Backstay: 1/2 in.stainless**
- **Sail Covers**

Accommodations:

- **AC**
- **Dinette, converts to bed**
- **Heads 3x**
- **Shower**
- **Transom Shower**
- **Sinks, 2x double**
- **Fridge**
- **Oven**
- **Stove, 3 burner**
- **Sleeping Capacity 10**
- **Cabins, 3+**
- **Berths, 7 + salon converts to bed**

Deck Gear:

- **Anchor, 2x**

- **Bimini**
- **Coolers, in cockpit**
- **Dinghy Davits / Lift**
- **Fenders**
- **BBQ Grill**
- **Mooring Lines**
- **Rodholders, 2x**
- **Swim Ladder**
- **Washdown, fresh**
- **Windlass**

Safety Equipment:

- **Alarm**
- **Bilge Pump**
- **Fire Extinguisher**
- **Fume / Gas Detector**
- **Grab Rails**
- **Horn**
- **Life Jackets**

Navigation Equipment:

- **GPS**
- **VHF**
- **Compass**
- **Autopilot, not hooked up**
- **Depth Instrument**
- **Fish Finder**
- **Radar**

Electrical Systems:

- **Batteries, 6x**
- **Generator, Honda 2000**
- **Alternator**
- **Engine Kill Switch**
- **Battery Charger**
- **Battery Perko-switch**
- **Circuit Breaker Panel**
- **Shore Power Cord**
- **Flat screen TV**

- **Sound System**
- **Sirius / XM Radio**
- **Ship's Power hook ups**
- **Navigation lights**

Engine and Speed

- **Perkins 85 HP Diesel**
- **Inboard**
- **Cruise Speed, 6-7**
- **Max Speed, 8,5**
- **Fuel Tank Capacity, 120**
- **Raw water cooling system**

Water & Waste Capacity

- **Water Capacity, 200 gal**
- **Waste capacity, composting**

Additional Information

- **Saltwater use**
- **Current Status, outside at dock**
- **Clear Title**
- **Best features, space and amazing Hull**

Основная информация

Подкатегория: Крейсерская яхта

Модельный год: 1987

Размеры

Длина общая: 51' (15.54mm)

Скорость, вместимость и масса

Вместимость воды: 200 Gallons

Объем топливного бака: 120 Gal Gallons

Размещение

Всего кают: 3

Всего ком. состава: 3

Корпус и палуба

Материал корпуса: Fiberglass

Информация о двигателе

Двигатели: 1

Производитель: Perkins Diesel

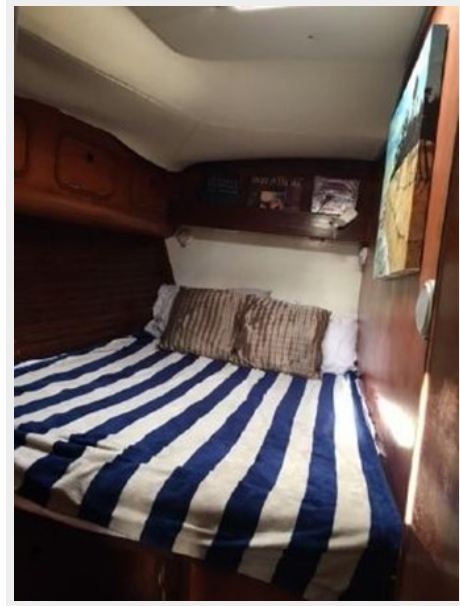
Тип двигателя: Inboard

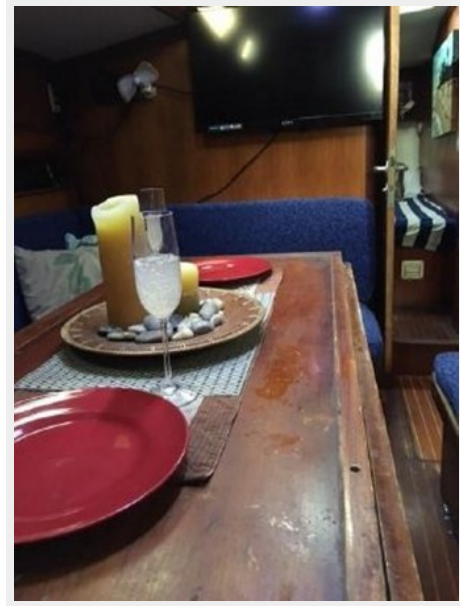
Тип топлива: Diesel

ФОТОГРАФИИ









КОНТАКТЫ

Андрей Шестаков (Andrey Shestakov) – ведущий яхтенный брокер отдела продаж яхт и судов компании Shestakov Yacht Sales Inc. Официальный представитель Shestakov Yacht Sales Inc. для русскоговорящих клиентов в центральном офисе компании в Майами/Форт Лодердейл/Флорида/США.

Контактная информация

Email: andrey@shestakovyachtsales.com

Web: shestakovyachtsales.com

Телефоны

Краснодарский край: **+7(918)465-66-44**

США, Майами, Флорида: **+1(954)274-4435**

Время работы

Понедельник – Суббота: **9:00 - 21:00**
EDT

Воскресенье: **Закрето**

Адрес



Harbour Towne Marina, 850 NE 3rd St,
STE 213, Dania, FL 33004