

N/A — AZIMUT



Судостроитель: [AZIMUT](#)

Год постройки: 2013

Модель: Моторная яхта

Цена: ЦЕНА ЯХТЫ ПО ЗАПРОСУ

Местонахождение: United States

Длина общая: 44' 0" (13.41m)

Ширина: 13' 11" (4.24m)

Макс. осадка: 2' 11" (0.89m)

Крейс. скорость: 31 Kts. (36 MPH)

Макс. скорость: 35 Kts. (40 MPH)

Купить n/a — **AZIMUT** а также выбрать подходящую вам яхту из нашего каталога яхт вам поможет опытный яхтенный брокер Андрей Шестаков. На сегодняшний день компания **Shestakov Yacht Sales Inc.** имеет большое количество яхт в собственном списке продаж, а также тесно сотрудничает со всеми крупными яхтенными производителями по всему миру.

Для того чтобы купить яхту n/a — **AZIMUT** а также проконсультироваться по любому вопросу связанному с покупкой, продажей, чартером яхт позвоните по телефону **+7(918)465-66-44**.

ОГЛАВЛЕНИЕ

ОГЛАВЛЕНИЕ	2
ХАРАКТЕРИСТИКИ	4
Обзор	4
Основная информация	4
Размеры	4
Скорость, вместимость и масса	4
Размещение	5
Корпус и палуба	5
Информация о двигателе	5
ПОДРОБНОЕ ОПИСАНИЕ	6
Design and Construction	6
Dinette	6
Galley	6
Master Cabin	6
Master Cabin Head/Bathroom	7
VIP Cabin	7
VIP/Day Head/Bathroom	7
Helm Station and Electronics	8
Cockpit	8
Engine Room	8
Исключения	9
Отказ от ответственности	9
ФОТОГРАФИИ	10
Profile	10
Bow view	10
Profile	10
Profile	10
Saloon	10

Saloon	10
Galley	11
Stateroom	11
Head	11
Stateroom	11
Stateroom	11
Head shower	11
Helm station & seating	12
Helm station	12
View aft	12
View aft	12
View aft	12
КОНТАКТЫ	13
Контактная информация	13
Телефоны	13
Время работы	13
Адрес	13

ХАРАКТЕРИСТИКИ

Обзор

Open to trade-ins. Financing is available.

Lowest price in the US in its class!

- M5 KVH SAT TV
- Raymarine radar
- JL Audio speakers
- Opacmare passerelle

Основная информация

Тип судна: Моторная яхта

Подкатегория: Express

Модельный год: 2013

Год постройки: 2013

Страна: United States

Кубрик: Да

Размеры

Длина общая: 44' 0" (13.41m)

Ширина: 13' 11" (4.24m)

Макс. осадка: 2' 11" (0.89m)

Скорость, вместимость и масса

Крейс. скорость: 31 Kts. (36 MPH)

Макс. скорость: 35 Kts. (40 MPH)

Водоизмещение: 28660 Pounds

Вместимость воды: 92 Gallons

Вместимость сточного бака: 28 Gallons

Объем топливного бака: 237 Gallons

Размещение

Всего кают: 2

Всего коек: 2

Спальные места: 4

Всего ком. состава: 2

Корпус и палуба

Материал корпуса: Fiberglass

Цвет корпуса: White

Информация о двигателе

Двигатели: 2

Производитель: Volvo Penta

Модель: D6 400 EVC

Тип двигателя: Inboard

Тип топлива: Diesel

ПОДРОБНОЕ ОПИСАНИЕ

Design and Construction

- Hull: made by infusion, vinyl ester resin on the outer layers, PVC sandwich on bulwarks and engine room floor.
- Architecture with structural spider and semi-structural tray realized in infusion with PVC sandwich.
- Deep V hull, variable geometry, 15° stern deadrise.
- Deck: infusion with PVC sandwich
- Painting: isoneopentilglycol gelcoat

Dinette

- Natural oak steps leading bellow
- Wood floor
- U-Leather sofa with wooden table with steel base
- Stainless steel portholes
- Electrical switchboard with AC/DC magnetothermal protection
- Samsung TV
- Overhead lights

Galley

- Wood floor
- Laminate counter top
- Two-burner glass ceramic cooktop
- Stainless steel sink
- Isotherm under counter fridge
- Microwave
- Storage compartments

Master Cabin

- Carpet floor
- Port holes
- Double bed with mattress with mirror behind
- Overhead lights
- Overhead speakers
- Hanging closet with safe box

- Samsung TV
- Private head and shower

Master Cabin Head/Bathroom

- Separate glass shower stall, shower with slide bar and furniture unit with open compartments
- Teak shower grating
- Recessed halogen lighting
- Light switch
- Furniture unit with sink and mixer tap
- Stainless steel porthole with mosquito screen
- Wall cabinet with mirrors
- 220V outlet
- Complete set of bathroom accessories
- Fresh-water electric toilet

VIP Cabin

- Double bed with mattress, bedspread and pillows
- Direct access to day bathroom
- Fixed lateral windows
- Overhead lighting
- Reading lights
- Stainless steel portholes
- Wall cabinets
- 220V outlet

VIP/Day Head/Bathroom

- Transparent plexiglass shower stall and rainfall showerhead
- Teak shower grating
- Light switch
- Ceiling lights
- Furniture unit with sink and mixer tap
- Stainless steel porthole with mosquito screen
- Wall cabinet with mirrors
- 220V outlet
- Complete set of bathroom accessories
- Fresh-water electric toilet

Helm Station and Electronics

- Teak footrests with locker
- Dash and panel painted with opaque anti-glare coating
- Side-Power bow Thruster
- E120 Raymarine Hybridtouch
- Raymarine radar
- Raymarine ST60+ Tridata
- Raymarine ST6002 Auto Pilot
- Raymarine 240 VHF
- Ritchie compass
- Lenco trim tabs control
- "Quick" Chain counter control
- Volvo Penta Joystick
- 12V outlet
- Air conditioning
- Bilge pump alarm
- Fusion MS-NRX200i
- Double driver's chair with folding seat
- Side pocket for miscellaneous items
- Adjustable power-assisted helm with steel steering wheel and leather-covered rim

Cockpit

- Teak floor
- Extended aft bimini top
- U-Shape leather seating area with a teak table
- Vitrifrigo fridge
- Isotherm Ice maker
- Electric grill
- Stainless steel sink
- Opacmare passerelle with control on aft starboard side cockpit
- JL Audio speakers
- Fusion MS-AV700
- Air condition with digital AC control

Engine Room

- Twin Volvo Penta D6-400 EVC DP
- 10 KW Kohler generator with 1834 hours
- ProNautic 12.50 P battery charger
- Dometic 28 gallons holding tank

Исключения

При продаже яхты исключаются личные вещи владельца.

Отказ от ответственности

Компания предоставляет описание судна или яхты добросовестно, но не может гарантировать точность этой информации, а также не ручается за техническое состояние. Покупатель должен проинструктировать своих агентов или оценщиков исследовать представленную информацию более подробно, по собственному желанию. Продажа судна или яхты, изменение цены или снятие с продажи будет происходить без предварительного уведомления.

ФОТОГРАФИИ

Profile



Bow view



Profile



Profile



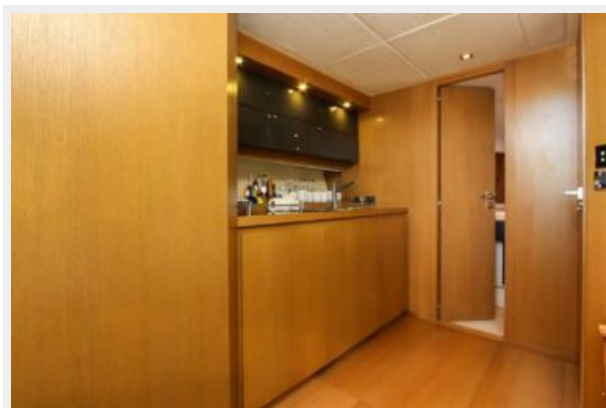
Saloon



Saloon



Galley



Stateroom



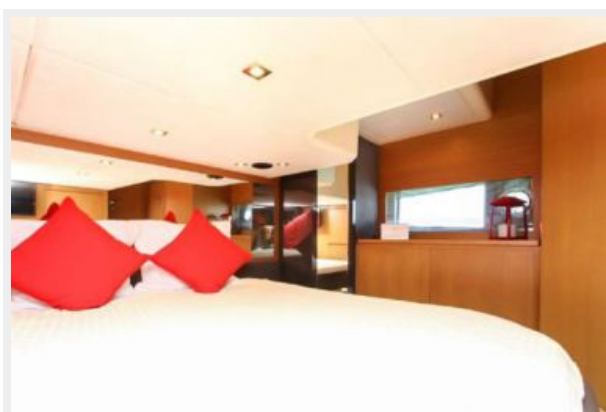
Head



Stateroom



Stateroom



Head shower



Helm station & seating



Helm station



View aft



View aft



View aft



КОНТАКТЫ

Андрей Шестаков (Andrey Shestakov) – ведущий яхтенный брокер отдела продаж яхт и судов компании Shestakov Yacht Sales Inc. Официальный представитель Shestakov Yacht Sales Inc. для русскоговорящих клиентов в центральном офисе компании в Майами/Форт Лодердейл/Флорида/США.

Контактная информация

Email: andrey@shestakovyachtsales.com

Web: shestakovyachtsales.com

Телефоны

Краснодарский край: **+7(918)465-66-44**

США, Майами, Флорида: **+1(954)274-4435**

Время работы

Понедельник – Суббота: **9:00 - 21:00**
EDT

Воскресенье: **Закрито**

Адрес



Harbour Towne Marina, 850 NE 3rd St,
STE 213, Dania, FL 33004