

MISS BEHAVIN — ENDEAVOUR CATAMARAN INC



Судостроитель:

ENDEAVOUR CATAMARAN INC

Год постройки: 1992

Модель: Катамаран

Цена: ЦЕНА ЯХТЫ ПО ЗАПРОСУ

Местонахождение: United States

Длина общая: 30' 0" (9.14m)

Ширина: 14' 6" (4.42m)

Мин. осадка: 2' 10" (0.86m)

Купить **Miss Behavin — ENDEAVOUR CATAMARAN INC** а также выбрать подходящую вам яхту из нашего каталога яхт вам поможет опытный яхтенный брокер Андрей Шестаков. На сегодняшний день компания **Shestakov Yacht Sales Inc.** имеет большое количество яхт в собственном списке продаж, а также тесно сотрудничает со всеми крупными яхтенными производителями по всему миру.

Для того чтобы купить яхту **Miss Behavin — ENDEAVOUR CATAMARAN INC** а также проконсультироваться по любому вопросу связанному с покупкой, продажей, чартером яхт позвоните по телефону **+7(918)465-66-44**.

ОГЛАВЛЕНИЕ

ОГЛАВЛЕНИЕ	2
ХАРАКТЕРИСТИКИ	3
Обзор	3
Основная информация	4
Размеры	4
Скорость, вместимость и масса	4
Размещение	4
Корпус и палуба	4
Информация о двигателе	5
ФОТОГРАФИИ	6
КОНТАКТЫ	9
Контактная информация	9
Телефоны	9
Время работы	9
Адрес	9

ХАРАКТЕРИСТИКИ

Обзор

NO HURRICANE DAMAGE! This well-built 30' Catamaran built by Endeavour USA is a rare offering. This design has many great features including its interior which has two Queen cabins, a full galley, lots of headroom, a cozy salon and a separate head & shower. Ample deck & cockpit space

- 2017 Electronics with autopilot
- 2017 Canvas
- Level sailing platform
- Shallow draft
- Beam of 14'6" allows it to fit in most marina slips
- Simple to sail fractional rig
- Sails in good condition
- Powered efficiently by a quiet 40hp Honda Four stroke.
- Airconditioning and reverse cycle heat

Just give me a call, email or text to see one of the most comfortable 30' Sailboat on the market!

Additional Specs, Equipment and Information:

Boat Name Miss Behavin Dimensions LOA: 30 ft 0 in Beam: 14 ft 6 in LWL: 27 ft 8 in Minimum Draft: 2 ft 10 in Bridge Clearance: 46 ft 5 in Dry Weight: 7000 lbs Engines Engine 1: Engine Brand: Honda Year Built: 2004 Engine Type: Outboard 4S Engine/Fuel Type: Gas/Petrol Engine Power: 40 HP Tanks Fresh Water Tanks: 1 (50 Gallons) Fuel Tanks: 1 (50 Gallons) Accommodations Number of double berths: 3 Number of cabins: 2 Number of heads: 1 Electronics Autopilot - Raymarine CD player Compass - Ritchie VHF - Cobra Marine Wind speed and direction - Raymarine GPS - Raymarine A Series Sails Battened mainsail Rigging Steering wheel Inside Equipment Refrigerator - Isotherm ASU Hot water - Ariston Air conditioning Oven - Hillerange Microwave oven Electric bilge pump Battery charger Marine head Electrical Equipment Inverter - Xpower 1750 Shore power inlet Outside Equipment/Extras Solar panel Cockpit table Davits Radar reflector Cockpit cushions Swimming ladder Electric windlass Covers Bimini Top Mainsail cover Cockpit cover

Walk Through Tour

Entry from the large cockpit is thru a large retractable coach roof and double entry doors. The main salon features a wrap around settee and two captains chairs. The galley is down to port and is clean and efficient with ample storage, a two burner stove/oven, double stainless steel sinks, a microwave and a top loading refrigerator. The port stateroom features a queen sized berth, hanging closet and storage drawers. The electric panel is conveniently located and accessible.

Moving into the starboard hull, the starboard stateroom also features a queen sized berth with a hanging closet and drawer storage. The spacious head area includes a large walk-in shower that also has a bench.

Основная информация

Тип судна: Катамаран

Модельный год: 1992

Год постройки: 1992

Страна: United States

Размеры

Длина общая: 30' 0" (9.14m)

Длина по ватерлинии: 27' 8" (8.43m)

Ширина: 14' 6" (4.42m)

Мин. осадка: 2' 10" (0.86m)

Скорость, вместимость и масса

Водоизмещение: 7000 Pounds

Вместимость воды: 50 Gallons

Объем топливного бака: 50 Gallons

Размещение

Всего кают: 2

Всего ком. состава: 1

Корпус и палуба

Материал корпуса: Fiberglass

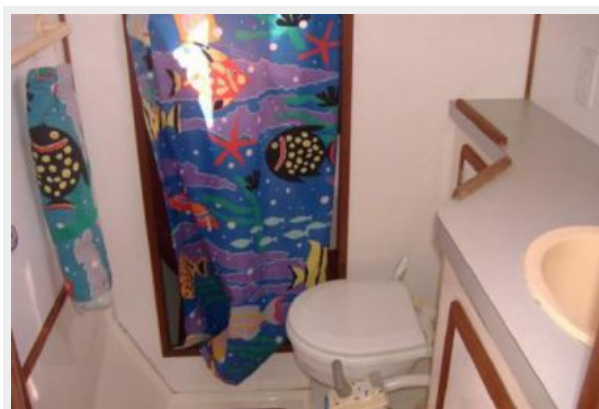
Информация о двигателе

Производитель: Honda

Тип двигателя: Outboard

Тип топлива: Gas/Petrol

ФОТОГРАФИИ







КОНТАКТЫ

Андрей Шестаков (Andrey Shestakov) – ведущий яхтенный брокер отдела продаж яхт и судов компании Shestakov Yacht Sales Inc. Официальный представитель Shestakov Yacht Sales Inc. для русскоговорящих клиентов в центральном офисе компании в Майами/Форт Лодердейл/Флорида/США.

Контактная информация

Email: andrey@shestakovyachtsales.com

Web: shestakovyachtsales.com

Телефоны

Краснодарский край: **+7(918)465-66-44**

США, Майами, Флорида: **+1(954)274-4435**

Время работы

Понедельник – Суббота: **9:00 - 21:00**
EDT

Воскресенье: **Закрито**

Адрес



Harbour Towne Marina, 850 NE 3rd St,
STE 213, Dania, FL 33004