

NITSA — SUNSEEKER



Судостроитель: SUNSEEKER

Год постройки: 2017

Модель: Моторная яхта

Цена: **ЦЕНА ЯХТЫ ПО ЗАПРОСУ**

Местонахождение: United States

Длина общая: 95' 0" (28.96m)

Ширина: 21' 6" (6.55m)

Макс. осадка: 7' 0" (2.13m)

Крейс. скорость: 22 Kts. (25 MPH)

Макс. скорость: 26 Kts. (30 MPH)

Купить **NITSA — SUNSEEKER** а также выбрать подходящую вам яхту из нашего каталога яхт вам поможет опытный яхтенный брокер Андрей Шестаков. На сегодняшний день компания **Shestakov Yacht Sales Inc.** имеет большое количество яхт в собственном списке продаж, а также тесно сотрудничает со всеми крупными яхтенными производителями по всему миру.

Для того чтобы купить яхту **NITSA — SUNSEEKER** а также проконсультироваться по любому вопросу связанному с покупкой, продажей, чартером яхт позвоните по телефону **+7(918)465-66-44**.

ОГЛАВЛЕНИЕ

ОГЛАВЛЕНИЕ	2
ХАРАКТЕРИСТИКИ	4
Обзор	4
Основная информация	4
Размеры	4
Скорость, вместимость и масса	4
Размещение	5
Корпус и палуба	5
Информация о двигателе	5
ПОДРОБНОЕ ОПИСАНИЕ	6
Aft Deck	6
Fly Bridge	6
Pilothouse	7
Salon & Dining	7
Galley	8
On Deck Master	8
Guest Accommodations	8
Deck Equipment	9
Mechanical	9
Electrical Equipment	10
Construction	10
Исключения	10
Отказ от ответственности	10
ФОТОГРАФИИ	11
КОНТАКТЫ	18
Контактная информация	18
Телефоны	18
Время работы	18

Адрес

18

ХАРАКТЕРИСТИКИ

Обзор

PRISTINE-SHOWS AS NEW

Cutting-edge design plus innovative build processes and all the spacious elegance of its successful predecessor, the 28 Metre Yacht.

Luxurious accommodations for up to 10 with an on deck master suite and 4 double cabins each with en suite head and shower. Crew accommodations are aft. Powered with MTU V12' s @2000 hp each. Many options included.

Основная информация

Тип судна: Моторная яхта

Подкатегория: Flybridge

Модельный год: 2017

Год постройки: 2017

Страна: United States

Верх: Hardtop

Размеры

Длина общая: 95' 0" (28.96m)

Длина по ватерлинии: 70' 9" (21.56m)

Ширина: 21' 6" (6.55m)

Макс. осадка: 7' 0" (2.13m)

Длина привального бруса: 92' 0"
(28.04m)

Скорость, вместимость и масса

Крейс. скорость: 22 Kts. (25 MPH)

Дальность на крейсерской скорости:
1250

Макс. скорость: 26 Kts. (30 MPH)

Водоизмещение: 186731 Pounds

Вместимость воды: 462 Gallons

Объем топливного бака: 3170 Gallons

Размещение

Всего кают: 5

Всего ком. состава: 6

Корпус и палуба

Материал корпуса: Fiberglass

Информация о двигателе

Двигатели: 2

Производитель: MTU

Модель: 12V

Тип двигателя: Inboard

Тип топлива: Diesel

ПОДРОБНОЕ ОПИСАНИЕ

Aft Deck

- Teak decking
- Stairs to flybridge
- Aft docking control station (S)
- Aft fixed U-shaped bench seating w/Teak table
- Stern safety gates
- 2 x 24v stern capstan winches
- 24 v Overhead cockpit LED lights
- Low-level courtesy LED lights
- Pair of marine speakers (connected to dedicated CD/radio in salon)
- Remote for CD/radio
- Wetbar w/Icemaker & refrigerator
- Trash bin in wetbar unit

Fly Bridge

- Hard top w/retractable sunroof
- Teak Deck
- Large U-settee w/table
- Storage lockers under seating
- Teak dining table (natural finish) with stainless steel pedestal
- Upholstered sunbathing area aft
- 3 Stool Wet bar w/ Waeco refrigerator, Vitrofrigo Icemaker, Cool box, Kenyon BBQ grill
- Site preparation & wiring for Davit installation plus removable deck rails
- Site preparation, plumbing and wiring for Jacuzzi
- Deckwash outlet
- 24v Low-level LED lighting
- Radar arch structure
- Radar chair with navigation light assembly
- Overhead LED lighting on underside of radar arch (24v)
- Two pairs marine speakers (connected to dedicated CD/radio in salon)

FLY BRIDGE HELM

- 2 x Helm Seats
- MTU engine controls
- 2 x Simrad 16" Multi-function displays
- Simrad Autopilot
- Simrad 2nd station VHF
- Richie Compass

Pilothouse

- 2 x upholstered helm seats
- Console with piano black fascia
- Hydraulic power steering
- 3 Simrad 19" multi-touch display Monitors
- Simrad radar/chartplotter w/GPS
- Simrad Autopilot
- Simrad Depth and speed displays
- Simrad VHF
- Simrad AIS
- Richie Magnetic compass
- Remote spotlight control
- Trim tab controls
- Rudder indicator
- Digital engine instrumentation
- Fresh water gauge
- Fuel gauge
- Main control and monitoring panel (AC/DC) with generators control
- Monitoring panel for fire detection system
- Manual side opening door to starboard side deck
- Observation seat with table on port side
- Air conditioning
- LED overhead lighting (24v)
- Fitted carpet
- Staircase forward leading to optional day head and foyer
- Chart storage area

Salon & Dining

- Stainless steel framed sliding patio door to aft cockpit
- Sofa seating
- Coffee table
- Samsung 55" 3D TV on rise and fall
- Harmon Kardon 3D Blu-Ray Cinema surround system
- Air conditioning
- Drinks cabinet with glassware storage for eight LED overhead lighting (24v)
- Sliding doors to starboard exterior balcony
- Formal Dining area w/seating for 10
- Buffet cabinets
- Carpeting
- Day head (starboard foyer)
- Stairway to raised pilothouse

- Access to pantry & galley
- Stairs leading to guest accommodations

Galley

- 2 x Frigoboat refrigerators and freezers
- Miele Convection Oven
- Miele Ceramic Cooktop
- Miele Microwave
- Miele Dishwasher
- Miele Winecooler
- Black Walnut Cabinetry w/granite countertops

On Deck Master

On Deck Master

- King centerline berth w/storage below
- Foyer dresser drawers
- Night Stands
- Air conditioning
- Settee w/center table
- Samsung 55" 3D TV w/Harmon Kardon 3D Blu-ray Cinema surround system/Apple TV
- LED overhead lighting (24v)
- Fitted carpet
- Forward stairway to Dressing room and Master bath
- Large dressing room w/vanity and hanging lockers
- Master bath w/shower

Guest Accommodations

MIRROR QUEEN BERTH STATEROOMS-Amidship aft (P & S)

- Athwartship queen berths w/storage below
- 2 x Night stands with storage
- 24v Bedside lights
- Hanging locker
- Samsung 32" HD LED TV w/Harmon Kardon Blu-ray Cinema surround system w/Apple TV
- En Suite Head w/shower

2 MIRROR TWIN BERTH STATEROOMS-Amidship forward (P & S)

- 2 x Twin Berths w/storage below
- Hanging locker
- Night stand
- Samsung 32" HD LED TV w/Harmon Kardon Blu-ray Cinema system w/Apple TV
- En suite Head w/shower

Deck Equipment

- Teak decking
- Fittings all in 316 stainless steel and chromed bronze
- Pair stainless steel bow mooring bollards and fairleads
- Stainless steel bow roller with anchor stop and devil's claw
- Twin Lewmar windlass
- 2 x 100kg & 50kg claw-type Anchors each w/100' chain
- Stainless steel bow plate
- Deckwash with outlets forward and aft
- Chain locker
- IMCO navigation lights
- Remote controlled spotlight at bow
- 24 vLow-level courtesy LED lights on side decks
- U-shaped bow seat
- 2 x Foredeck sunpads
- 2 x Sonance marine speakers
- Bow teak table (natural finish) with adjustable pedestal
- Glass holders

Mechanical

- Twin MTU 12V @2000 hp each
- Sleipner hydraulic Bow & Stern thrusters w/proportional dual control
- Sleipner fin stabilization system
- Separ Fuel polishing system
- Marco electric Oil change system for engines, gearboxes and generators
- Fuel filters/water separators to engines
- Fuel filters/water separators to generators
- Sea Fire FM-200 H-Series fire extinguishing system
- Automatic bilge and flood pumps with high-level alarms
- Plumbing and wiring for watermaker installation
- MarineAir Tropic Spec A/C
- Generator exhaust silencers and water separators
- Engine exhaust dry risers and water injection
- Strainers to all raw water inlets

- Sensor connected to fire detection system

Electrical Equipment

- 3 x 20kW @ 50Hz Kohler generators with underwater silent exhaust and sound box
- Kohler power management system
- Dockside AC connections
- Glendinning Cablemaster
- Isolation transformer
- 8 x 24v start-up batteries
- 12 x 24v domestic batteries
- Independent battery back-up for VHF radio
- Atlas Voltage regulator
- 1 x 120 amp battery charger/inverter for 24v circuits
- 1 x 200 amp battery charger/inverter for 24v circuits

Construction

- Hand-laid GRP
- Gel coat including stripes
- Vinylester skin coat with powderbound mat
- Stitched multi-axial reinforced single-skin bottom
- Balsa-cored hull topsides
- PVC foam-cored deck and superstructure
- Hull stiffened with longitudinal stringers supported by transverse bulkheads and floors

Исключения

При продаже яхты исключаются личные вещи владельца.

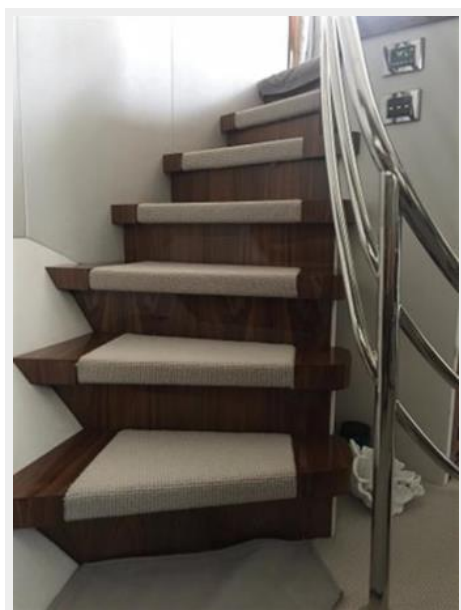
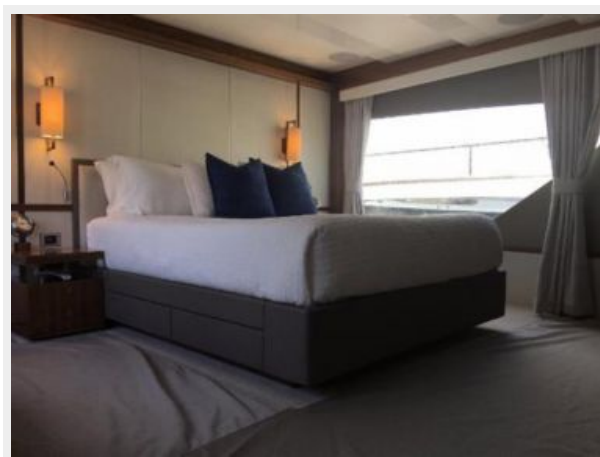
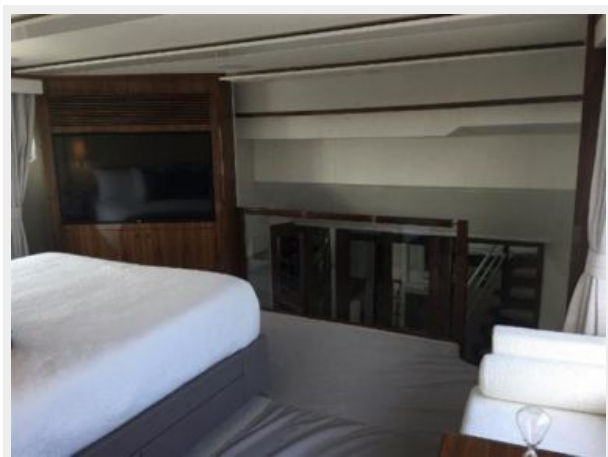
Отказ от ответственности

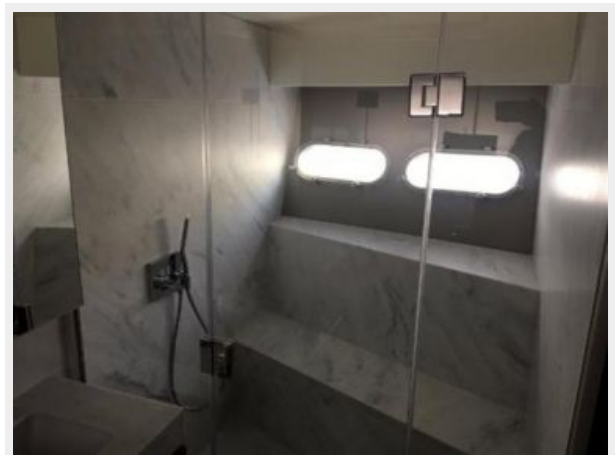
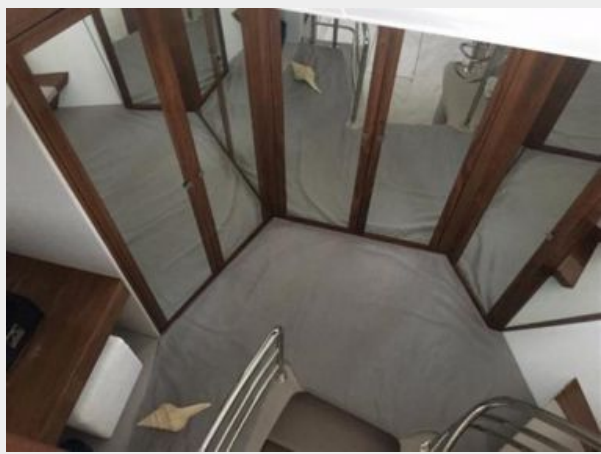
Компания предоставляет описание судна или яхты добросовестно, но не может гарантировать точность этой информации, а также не ручается за техническое состояние. Покупатель должен проинструктировать своих агентов или оценщиков исследовать представленную информацию более подробно, по собственному желанию. Продажа судна или яхты, изменение цены или снятие с продажи будет происходить без предварительного уведомления.

ФОТОГРАФИИ

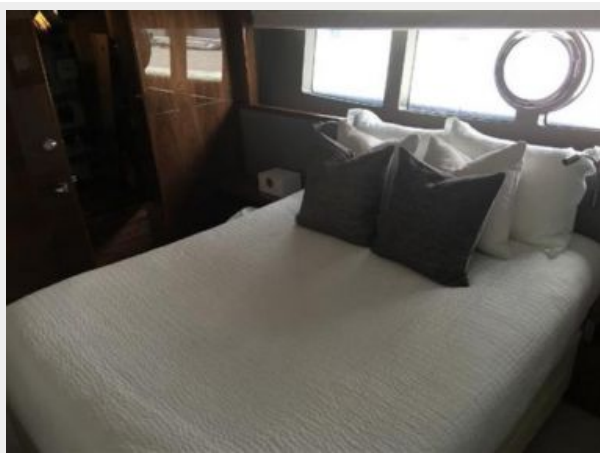
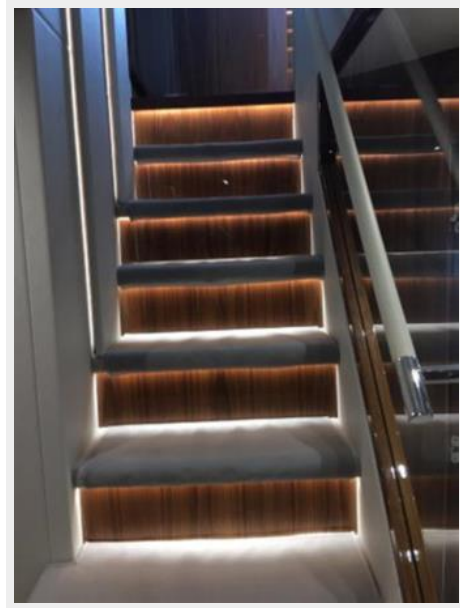














КОНТАКТЫ

Андрей Шестаков (Andrey Shestakov) – ведущий яхтенный брокер отдела продаж яхт и судов компании Shestakov Yacht Sales Inc. Официальный представитель Shestakov Yacht Sales Inc. для русскоговорящих клиентов в центральном офисе компании в Майами/Форт Лодердейл/Флорида/США.

Контактная информация

Email: andrey@shestakovyachtsales.com

Web: shestakovyachtsales.com

Телефоны

Краснодарский край: **+7(918)465-66-44**

США, Майами, Флорида: **+1(954)274-4435**

Время работы

Понедельник – Суббота: **9:00 - 21:00**
EDT

Воскресенье: **Закрето**

Адрес



Harbour Towne Marina, 850 NE 3rd St,
STE 213, Dania, FL 33004