

REEF EXPLORER — TIARA



Судостроитель: TIARA

Год постройки: 2001

Модель: Крейсер

Цена: **ЦЕНА ЯХТЫ ПО ЗАПРОСУ**

Местонахождение: United States

Длина общая: 29' 0" (8.84m)

Ширина: 11' 4" (3.45m)

Мин. осадка: 2' 8" (0.81m)

Крейс. скорость: 24 Kts. (28 MPH)

Макс. скорость: 35 Kts. (40 MPH)

Купить Reef Explorer — TIARA а также выбрать подходящую вам яхту из нашего каталога яхт вам поможет опытный яхтенный брокер Андрей Шестаков. На сегодняшний день компания Shestakov Yacht Sales Inc. имеет большое количество яхт в собственном списке продаж, а также тесно сотрудничает со всеми крупными яхтенными производителями по всему миру.

Для того чтобы купить яхту Reef Explorer — TIARA а также проконсультироваться по любому вопросу связанному с покупкой, продажей, чартером яхт позвоните по телефону **+7(918)465-66-44**.

ОГЛАВЛЕНИЕ

ОГЛАВЛЕНИЕ	2
ХАРАКТЕРИСТИКИ	4
Обзор	4
Основная информация	4
Размеры	4
Скорость, вместимость и масса	4
Размещение	5
Корпус и палуба	5
Информация о двигателе	5
ПОДРОБНОЕ ОПИСАНИЕ	6
Manufacturer Provided Description	6
Accommodations	6
Deck and Hull	6
Electronics	7
Electrical and Mechanical	7
Other	8
Исключения	8
Отказ от ответственности	8
ФОТОГРАФИИ	9
In Water	9
In Yard	9
Molded Pulpit	9
Abundant Seating	9
Bimini	9
Forward	9
Helm	10
Controls	10
Wood Wheel	10

Gold Tipped Controls	10
Companion	10
Wetbar	10
Aft Face Bench	11
Molded Steps	11
Cockpit	11
Removable Benches	11
Platform	11
Center Door	11
Swim Ladder	12
Cabin	12
Galley!	12
V Berth	12
V Berth Filled	12
Private Head	12
Engine Room	13
Manufacturer Layout	13
Port Engine	13
Starboard Engine	13
506 Low Hours	13
КОНТАКТЫ	14
Контактная информация	14
Телефоны	14
Время работы	14
Адрес	14

ХАРАКТЕРИСТИКИ

Обзор

Stop looking, you found it!

This beautiful flag blue 2900 Coronet Harbor Edition with low hours is in nice condition, and will turn heads everywhere. She is one of the most versatile high-end vessels ever produced in her class. Outside, she has comfortable seating for 8-10 people, along with a wetbar and centerline transom door leading to a large integrated swim platform. She has a richly appointed cabin that can accommodate 2 overnight with double berth, teak floor, private head, and galley.

She is turnkey and ready to luxuriously cruise the islands, fish, or dive. Make an offer!

DYSID:3169310

Основная информация

Тип судна: Крейсер

Модельный год: 2001

Год постройки: 2001

Страна: United States

Размеры

Длина общая: 29' 0" (8.84m)

Длина по ватерлинии: 24' 4" (7.42m)

Длина палубы: 31' 7" (9.63m)

Ширина: 11' 4" (3.45m)

Мин. осадка: 2' 8" (0.81m)

Скорость, вместимость и масса

Крейс. скорость: 24 Kts. (28 MPH)

Макс. скорость: 35 Kts. (40 MPH)

Водоизмещение: 10000 Pounds

Вместимость воды: 30 Gallons

Вместимость сточного бака: 20 Gallons

Объем топливного бака: 200 Gallons

Размещение

Всего кают: 1

Всего коек: 2

Всего ком. состава: 1

Корпус и палуба

Материал корпуса: Fiberglass

Комплектация корпуса: Modified Deep Vee

Информация о двигателе

Двигатели: 2

Производитель: Crusader

Модель: 7.4 MPI

Тип двигателя: Inboard

Тип топлива: Gas/Petrol

ПОДРОБНОЕ ОПИСАНИЕ

Manufacturer Provided Description

Designed and developed as an entry model into the Tiara Yachts product family, the Tiara 2900 Coronet offers great versatility, unique styling, and an expansive list of features and equipment. Most visible among the exterior design features are the curved reverse transom, with centerline cockpit entry, and the fully integrated 24-inch swim platform, with built-in ladder. The cockpit has standard seating for 10 -12. The overnight sleeper cabin is accessed thru an acrylic bifold companionway door, and features a large 6 foot, 4 inch V-berth, mini galley with microwave, sink and storage, private head, and hanging locker. An outstanding option is the Harbor Edition, which has a Flag Blue hull.

Accommodations

- Teak and holly flooring
- 6'4" V-berth (with filler)
- Large under berth storage
- Hullside shelves (forward)
- Overhead hatch
- Overhead lights
- Reading lights
- Hanging locker (with upper shelf)
- Private head w/SS sink and mirror
- Jabsco electronic head
- Galley w/sink and cabinetry
- Norcold refrigerator
- Samsung microwave oven
- Smoke detector
- Fireboy-Xintex carbon monoxide detector

Deck and Hull

- Flag blue hull color
- White bimini top
- Eisenglass (3 sided)
- Full blue cockpit cover
- Seat covers
- Molded-in bow pulpit
- Anchor w/chain & rode
- Anchor locker

- SS railing (bow to side deck)
- High windshield w/center vent
- White cushions w/blue piping
- Chart area w/plexi top and 3 bev holders
- L-shaped companion bench (w/storage)
- Helm double bench (w/storage)
- Molded helm beverage holder (2)
- Premium blue gel dash
- Wood wheel
- Day hatch engine access
- Cockpit wetbar
- Rear facing cockpit double bench
- Cockpit coaming bolsters
- Molded cockpit boarding steps (2)
- Removable cockpit L-shaped benches (2)
- Transom storage lockers (2)
- Centerline transom door
- Flagpole holder (transom)
- Integrated full beam swim platform
- Recessed Windline 3 step SS swim ladder
- Gunnel Lee rodholders (4)
- 6 cleats (2 hawse pipes)

Electronics

- Ritchie compass
- Garmin GPSmap5212
- Furuno GP-1650DF (C-map NT)
- Simrad AP16 autopilot
- ICOM IC M302 VHF
- Shakespeare antennas (2)
- 12v plug at helm
- Clarion M309 stereo
- Clarion stereo remote at helm
- Sony Marine speakers

Electrical and Mechanical

- Crusaders 320hp (twin, 506 hours)
- Nibral propellers
- Lewmar windlass
- Simpson Lawrence windlass helm control

- Hydraulic engine room deck lift
- Fireboy suppression system
- Bilges (mid and aft)
- Macerator with Y-valve
- C-Charger 30a 5000 series battery charger
- Maringo 30a shore power connection
- Safe-T-Alert gas fume detector
- Sea Star hydraulic steering
- Tiara gold-tipped controls
- Premium wood helm wheel
- Recessed trim tabs
- Washdown system
- Hubbell cockpit electrical outlet
- AFI windshield wipers (2)
- Battery parallel

Other

- Excludes Owner's personal items

Исключения

При продаже яхты исключаются личные вещи владельца.

Отказ от ответственности

Компания предоставляет описание судна или яхты добросовестно, но не может гарантировать точность этой информации, а также не ручается за техническое состояние. Покупатель должен проинструктировать своих агентов или оценщиков исследовать представленную информацию более подробно, по собственному желанию. Продажа судна или яхты, изменение цены или снятие с продажи будет происходить без предварительного уведомления.

ФОТОГРАФИИ

In Water



In Yard



Molded Pulpit



Abundant Seating



Bimini



Forward



Helm



Controls



Wood Wheel



Gold Tipped Controls



Companion



Wetbar



Aft Face Bench



Molded Steps



Cockpit



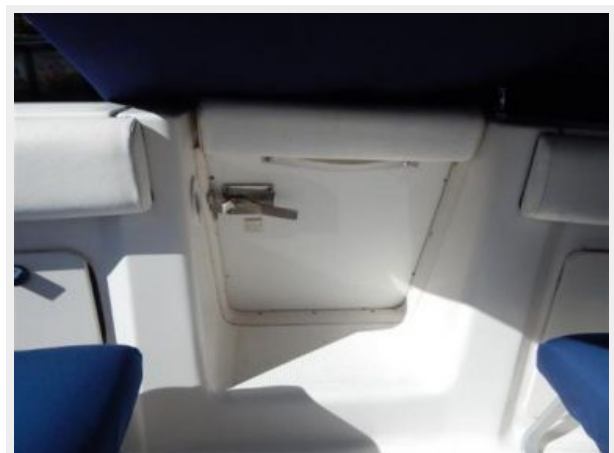
Removable Benches



Platform



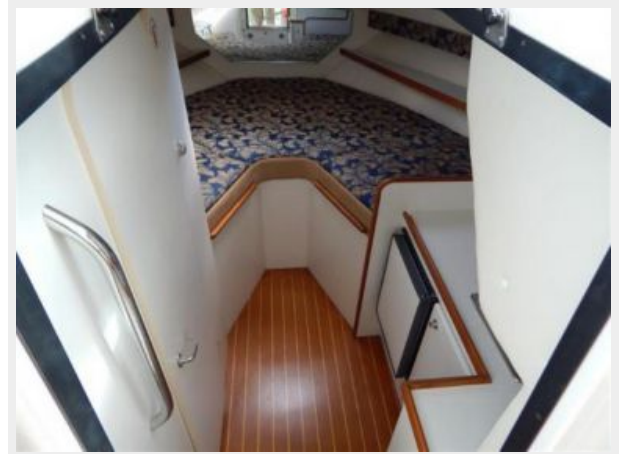
Center Door



Swim Ladder



Cabin



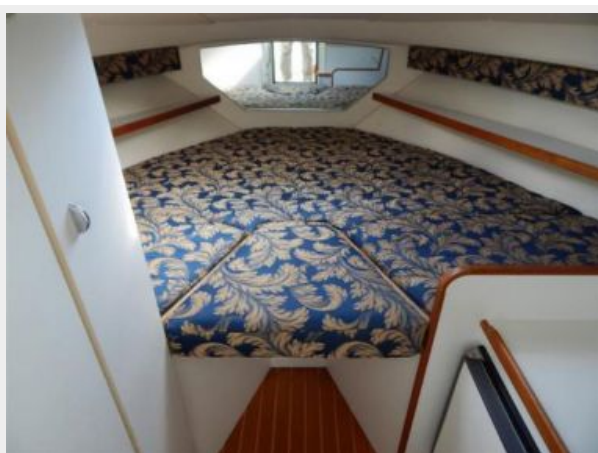
Galley!



V Berth



V Berth Filled

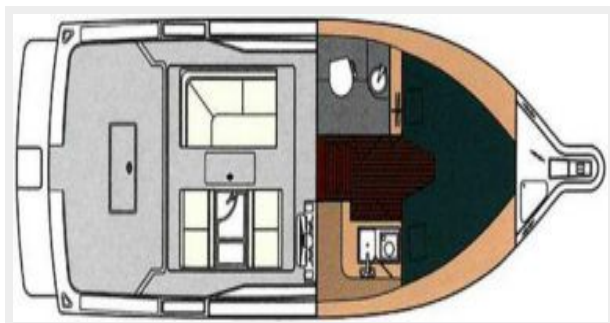


Private Head



Engine Room

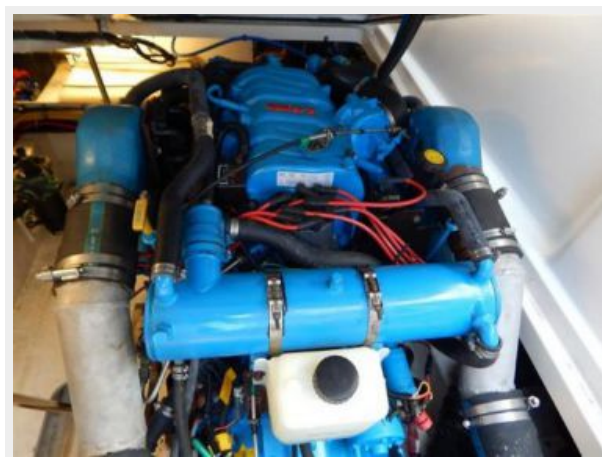
Manufacturer Layout



Port Engine



Starboard Engine



506 Low Hours



КОНТАКТЫ

Андрей Шестаков (Andrey Shestakov) – ведущий яхтенный брокер отдела продаж яхт и судов компании Shestakov Yacht Sales Inc. Официальный представитель Shestakov Yacht Sales Inc. для русскоговорящих клиентов в центральном офисе компании в Майами/Форт Лодердейл/Флорида/США.

Контактная информация

Email: andrey@shestakovyachtsales.com

Web: shestakovyachtsales.com

Телефоны

Краснодарский край: **+7(918)465-66-44**

США, Майами, Флорида: **+1(954)274-4435**

Время работы

Понедельник – Суббота: **9:00 - 21:00**
EDT

Воскресенье: **Закрито**

Адрес



Harbour Towne Marina, 850 NE 3rd St,
STE 213, Dania, FL 33004