

DREAM CATCHER — TREWORGY



Судостроитель: TREWORGY

Год постройки: 1996

Модель: Шхуна

Цена: ЦЕНА ЯХТЫ ПО ЗАПРОСУ

Местонахождение: United States

Длина общая: 75' 0" (22.86m)

Ширина: 20' 0" (6.10m)

Мин. осадка: 5' 0" (1.52m)

Макс. осадка: 12' 0" (3.66m)

Купить **Dream Catcher — TREWORGY** а также выбрать подходящую вам яхту из нашего каталога яхт вам поможет опытный яхтенный брокер Андрей Шестаков. На сегодняшний день компания **Shestakov Yacht Sales Inc.** имеет большое количество яхт в собственном списке продаж, а также тесно сотрудничает со всеми крупными яхтенными производителями по всему миру.

Для того чтобы купить яхту **Dream Catcher — TREWORGY** а также проконсультироваться по любому вопросу связанному с покупкой, продажей, чартером яхт позвоните по телефону **+7(918)465-66-44**.

ОГЛАВЛЕНИЕ

ОГЛАВЛЕНИЕ	2
ХАРАКТЕРИСТИКИ	3
Обзор	3
Основная информация	3
Размеры	3
Скорость, вместимость и масса	4
Размещение	4
Корпус и палуба	4
Информация о двигателе	4
ФОТОГРАФИИ	5
КОНТАКТЫ	8
Контактная информация	8
Телефоны	8
Время работы	8
Адрес	8

ХАРАКТЕРИСТИКИ

Обзор

"Dream Catcher" is a beautifully built custom 1996 steel schooner inspected with a current COI for 41 ,27 extended stay. She has spent her time in the Straits of Florida, the Bahamas, and Florida with a few pops further south. The owner is simply ready to take his welly's off for awhile. She is turnkey current and negotiable within reason in addition to the possibility of dockage remaining in Key West and a following of consistent clientele. All COI information including 1 set of drawings available with purchase. Owner negotiable within reason. Boat Name Dream Catcher Specs Keel: Centerboard Dimensions LOA: 75 ft 0 in Beam: 20 ft 0 in LWL: 64 ft 2 in Length on Deck: 75 ft 0 in Minimum Draft: 5 ft 0 in Maximum Draft: 12 ft 0 in Displacement: 49 lbs Full Load Engines Engine 1: Engine Brand: JohnDeere Year Built: 1995 Engine Model: 6 cylinder Engine Type: Inboard Engine/Fuel Type: Diesel Engine Hours: 4000 Propeller: 3 blade propeller Drive Type: Direct Drive Engine Power: 130 HP Tanks Fresh Water Tanks: 2 Plastic (350 Gallons) Fuel Tanks: 1 (140 Gallons) Holding Tanks: 1 (40 Gallons) Accommodations Number of single berths: 21 Number of cabins: 2 Number of heads: 1 Seating Capacity: 44 Electronics Compass VHF Radio GPS Rigging Steering wheel Inside Equipment Electric bilge pump Manual bilge pump Marine head Electrical Equipment Electrical Circuit: 12V Outside Equipment/Extras Radar reflector Liferaft Solar panel Cockpit shower Swimming ladder Manual windlass Covers Mainsail cover Bimini Top

Основная информация

Тип судна: Шхуна

Модельный год: 1996

Год постройки: 1996

Страна: United States

Размеры

Длина общая: 75' 0" (22.86m)

Длина по ватерлинии: 64' 2" (19.56m)

Длина палубы: 75' 0" (22.86m)

Ширина: 20' 0" (6.10m)

Мин. осадка: 5' 0" (1.52m)

Макс. осадка: 12' 0" (3.66m)

Скорость, вместимость и масса

Вместимость воды: 350 Gallons

Вместимость сточного бака: 40 Gallons

Объем топливного бака: 140 Gallons

Размещение

Всего кают: 2

Всего ком. состава: 1

Корпус и палуба

Материал корпуса: Steel

Информация о двигателе

Двигатели: 1

Производитель: John Deere

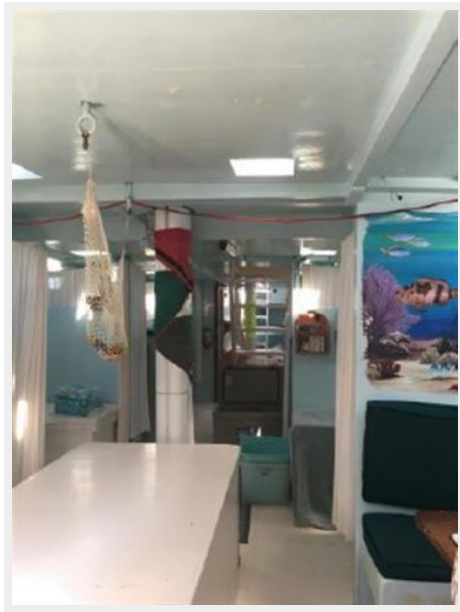
Модель: 6 cylinder

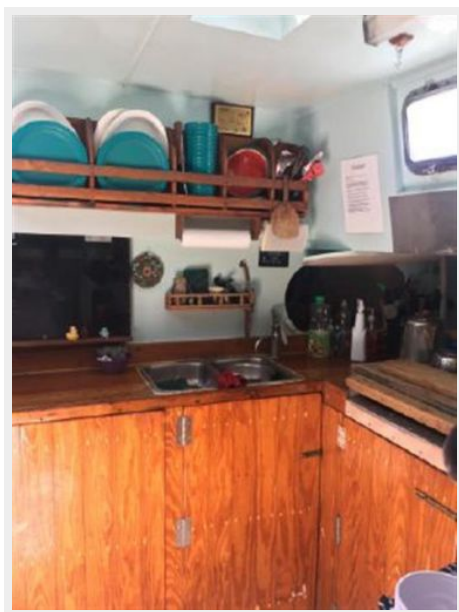
Тип двигателя: Inboard

Тип топлива: Diesel

ФОТОГРАФИИ







КОНТАКТЫ

Андрей Шестаков (Andrey Shestakov) – ведущий яхтенный брокер отдела продаж яхт и судов компании Shestakov Yacht Sales Inc. Официальный представитель Shestakov Yacht Sales Inc. для русскоговорящих клиентов в центральном офисе компании в Майами/Форт Лодердейл/Флорида/США.

Контактная информация

Email: andrey@shestakovyachtsales.com

Web: shestakovyachtsales.com

Телефоны

Краснодарский край: **+7(918)465-66-44**

США, Майами, Флорида: **+1(954)274-4435**

Время работы

Понедельник – Суббота: **9:00 - 21:00**
EDT

Воскресенье: **Закрето**

Адрес



Harbour Towne Marina, 850 NE 3rd St,
STE 213, Dania, FL 33004