

## DRAGONFLY — INTREPID



**Судостроитель:** INTREPID

**Год постройки:** 2012

**Модель:** Яхты с центральной консолью

**Цена:** **ЦЕНА ЯХТЫ ПО ЗАПРОСУ**

**Местонахождение:** United States

**Длина общая:** 40' 0" (12.19m)

**Ширина:** 11' 1" (3.38m)

**Макс. осадка:** 3' 0" (0.91m)

**Крейс. скорость:** 35 Kts. (40 MPH)

**Макс. скорость:** 57 Kts. (66 MPH)

Купить **Dragonfly — INTREPID** а также выбрать подходящую вам яхту из нашего каталога яхт вам поможет опытный яхтенный брокер Андрей Шестаков. На сегодняшний день компания **Shestakov Yacht Sales Inc.** имеет большое количество яхт в собственном списке продаж, а также тесно сотрудничает со всеми крупными яхтенными производителями по всему миру.

Для того чтобы купить яхту **Dragonfly — INTREPID** а также проконсультироваться по любому вопросу связанному с покупкой, продажей, чартером яхт позвоните по телефону **+7(918)465-66-44**.

# ОГЛАВЛЕНИЕ

---

ОГЛАВЛЕНИЕ	2
ХАРАКТЕРИСТИКИ	4
Обзор	4
Основная информация	4
Размеры	4
Скорость, вместимость и масса	5
Размещение	5
Корпус и палуба	5
Информация о двигателе	5
ПОДРОБНОЕ ОПИСАНИЕ	6
Features:	6
Исключения	7
Отказ от ответственности	7
ФОТОГРАФИИ	8
Bow	8
Port Aft	8
Stern	8
Cockpit with Fold Down Seating	8
Tackle Station / Hard Top	8
Swing in Dive Door	8
Helm Seat	9
Helm	9
Furuno Electronics	9
Forward Seating	9
Bow	9
Bow Looking Aft	9
Cabin	10
Dinette / Forward Berth	10

---

Head	10
Galley	10
Aft Berth	10
Windlass	10
T-Top	11
Port Profile	11
Port Bow	11
Stbd Profile	11
Stbd Bow	11
<b>КОНТАКТЫ</b>	<b>13</b>
Контактная информация	13
Телефоны	13
Время работы	13
Адрес	13

---

# ХАРАКТЕРИСТИКИ

---

## Обзор

---

"Dragonfly" is a single-owner Intrepid 400 Cuddy 2012 that has been lift-kept since new without bottom paint. Her yellow hull is in immaculate condition. Triple Mercury 300 Verados (under 470 hours) give her a 30kt. cruise at 1.1mpg and a top speed of around 50kts.

### Features Include:

- Inverter Freedom 2000 w/ 8D Lifeline Battery
- Air-Conditioned Cabin
  
- Swing-In Dive Door with Fold Out Ladder
- Fold-Down Cockpit Seating
- Furuno Electronics Package
- T-Top (no arch)
- Bow Thruster; Electric Windlass
- 2 Berths; 1 Head

She's easy to see located 5 minutes from the Ft. Lauderdale Airport. DYSID:3178687

---

## Основная информация

---

**Тип судна:** Яхты с центральной консолью **Модельный год:** 2012

**Год постройки:** 2012

**Страна:** United States

---

## Размеры

---

**Длина общая:** 40' 0" (12.19m)

**Ширина:** 11' 1" (3.38m)

**Макс. осадка:** 3' 0" (0.91m)

## Скорость, вместимость и масса

---

**Крейс. скорость:** 35 Kts. (40 MPH)

**Крейсерская скорость поворота:** 4000 Kts.

**Макс. скорость:** 57 Kts. (66 MPH)

**Макс. скорость поворота:** 6000 Kts.

**Водоизмещение:** 18000 Pounds

**Вместимость воды:** 100 Gallons

**Вместимость сточного бака:** 20 Gallons

**Объем топливного бака:** 400 Gallons

## Размещение

---

**Всего кают:** 1

**Всего ком. состава:** 1

## Корпус и палуба

---

**Материал корпуса:** Fiberglass

**Комплектация корпуса:** Deep Vee

## Информация о двигателе

---

**Двигатели:** 2

**Производитель:** Mercury

**Модель:** Verado

**Тип двигателя:** Outboard

**Тип топлива:** Gas/Petrol

# ПОДРОБНОЕ ОПИСАНИЕ

---

## Features:

---

**Inverter:** Freedom 2000 with an 8D Lifeline Battery

### Transom/Cockpit:

- Mercury 300 Verado Triple

PORT SERIAL #:1B842676

CENTER SERIAL #:1B842478

STD SERIAL #:1B842555

- 2-White Under Water Lights Facing Aft
- Bennett Trim Tabs
- Hullside Door Swing In with Fold Out Ladder
- Fiberglass Folding Rear Bench Seat - Integrated
- JL Audio Speakers
- LED Cockpit Lights
- 2 Pop Up Cleats by Rear Seat 8"
- Cockpit Coaming Bolsters
- 4 Rod Holders on Gunwale
- Additional Aft Bilge Pump
- Triple Engine Flush System
- Shore Power with Battery Charger-50' Shorecord

### Fiberglass T-Top:

- FLIR NightVision
- 2-Mini Spreader Lights
- 4-Rod Holders on Aft of Hard Top
- Recessed Lights
- TACO GRAND SLAM Adjustable OUTRIGGER SYSTEM
- Powder Coat All Aluminum
- Furuno Open Array Radar

### Helm:

- (2) Furuno NavNet 3D GPS
- Simrad AP28 Autopilot
- Furuno RD33
- Clarion Stereo
- Ritchie Compass

- Bennett Trim Tabs
- Vetus Bowthruster
- Fiberglass Seat w/Electric control for & aftFolding foot rest w/Fiberglass platform and leg support
- Plano boxes in aft helm seat

**Cabin:**

- Hi/Lo Electrically Actuated Cabin V-Berth Table w/Filler Cushion
- Sahara Corian Countertops
- Wood Veneer Cabinets: Cherry Gloss
- Hard Wood Flooring in Cabin: Mahogany and Maple
- Microwave
- Air Conditioning
- Hot Water Heater
- Electric Head
- Macerator for Holding Tank

**Bow:**

- Vetus Bow Thruster
- Windlass (cons./foot contls &Galv. Plough Anchor.200'line/15'chain
- Upgraded SS Claw Anchor

---

## Исключения

При продаже яхты исключаются личные вещи владельца.

---

## Отказ от ответственности

Компания предоставляет описание судна или яхты добросовестно, но не может гарантировать точность этой информации, а также не ручается за техническое состояние. Покупатель должен проинструктировать своих агентов или оценщиков исследовать представленную информацию более подробно, по собственному желанию. Продажа судна или яхты, изменение цены или снятие с продажи будет происходить без предварительного уведомления.

# ФОТОГРАФИИ

**Bow**



**Port Aft**



**Stern**



**Cockpit with Fold Down Seating**



**Tackle Station / Hard Top**



**Swing in Dive Door**





**Helm Seat**



**Helm**



**Furuno Electronics**



**Forward Seating**



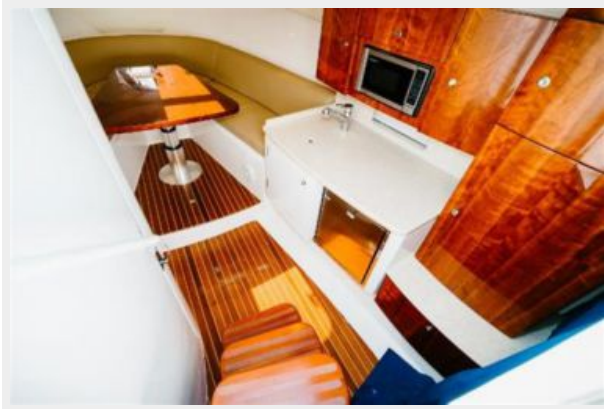
**Bow**



**Bow Looking Aft**



**Cabin**



**Dinette / Forward Berth**



**Head**



**Galley**



**Aft Berth**



**Windlass**



### T-Top



		TOTAL GPH							
NORTH	RPM	GPS	SPEED	P	C	S	MPG	TRIM	OB LEVEL
	3000	20	18.6	3	6.4	6.0	1.1	0	94
	3500	30	28.6	7	9.1	8.9	1.1	0	97
	4000	36	35	11.0	10.6	10.6	1.1	1	101
	4500	40	40	13.1	12.4	13.6	1		103
	5000	46	45	17.0	15.2	16.8	0.9	4	105
	WOT	58	57	29.8	29.8	29.8	0.6	6	108

		TOTAL GPH							
SOUTH	RPM	GPS	SPEED	P	C	S	MPG	TRIM	OB LEVEL
	3000	22	21	6.5	6.5	6.6	1.1	0	96
	3500	30	29	8.4	8.4	8.5	1.2	0	97
	4000	35	34	10.6	10.3	10.8	1.1	1	100
	4500	41	40	13.4	12.0	13.1	1.1	2	101
	5000	45	44	16.0	15.9	15.7	0.9	4	103
	WOT	59	58	29.8	29.8	29.8	0.65	6	107

TIME TO PLANE		MAX RPM	6300-6400-6300
NO TABS	8.5 sec	MAX RPM RANGE	5700-6400
TABS	7 sec	CRUISE	4000 RPM- 35.5 MPH- 32 GPH- 1.1 MPG

### Port Profile



### Port Bow



### Stbd Profile



### Stbd Bow





# КОНТАКТЫ

---

Андрей Шестаков (Andrey Shestakov) – ведущий яхтенный брокер отдела продаж яхт и судов компании Shestakov Yacht Sales Inc. Официальный представитель Shestakov Yacht Sales Inc. для русскоговорящих клиентов в центральном офисе компании в Майами/Форт Лодердейл/Флорида/США.

## Контактная информация

---

Email: [andrey@shestakovyachtsales.com](mailto:andrey@shestakovyachtsales.com)

Web: [shestakovyachtsales.com](http://shestakovyachtsales.com)

## Телефоны

---

Краснодарский край: **+7(918)465-66-44**

США, Майами, Флорида: **+1(954)274-4435**

## Время работы

---

Понедельник – Суббота: **9:00 - 21:00**  
EDT

Воскресенье: **Закрито**

## Адрес

---



Harbour Towne Marina, 850 NE 3rd St,  
STE 213, Dania, FL 33004