

AUDACITY — BROWARD



Судостроитель: BROWARD

Год постройки: 1990

Модель: Моторная яхта

Цена: **ЦЕНА ЯХТЫ ПО ЗАПРОСУ**

Местонахождение: United States

Длина общая: 105' 0" (32.00m)

Ширина: 20' 0" (6.10m)

Мин. осадка: 5' 6" (1.68m)

Макс. осадка: 6' 0" (1.83m)

Крейс. скорость: 19 Kts. (22 MPH)

Макс. скорость: 25 Kts. (29 MPH)

Купить **AUDACITY — BROWARD** а также выбрать подходящую вам яхту из нашего каталога яхт вам поможет опытный яхтенный брокер Андрей Шестаков. На сегодняшний день компания **Shestakov Yacht Sales Inc.** имеет большое количество яхт в собственном списке продаж, а также тесно сотрудничает со всеми крупными яхтенными производителями по всему миру.

Для того чтобы купить яхту **AUDACITY — BROWARD** а также проконсультироваться по любому вопросу связанному с покупкой, продажей, чартером яхт позвоните по телефону **+7(918)465-66-44**.

ОГЛАВЛЕНИЕ

ОГЛАВЛЕНИЕ	2
ХАРАКТЕРИСТИКИ	5
Обзор	5
Основная информация	5
Размеры	5
Скорость, вместимость и масса	5
Размещение	6
Корпус и палуба	6
ФОТОГРАФИИ	7
PROFILE - Looking at Port Side - Bow On	7
FLYBRIDGE - Looking to Bow from F/B Helm	7
EXTERIOR - Port Walkway - Looking Forward	7
EXTERIOR - Looking Aft to P H - From Fwd Deck	7
EXTERIOR - Looking Aft from Port Boarding Door	8
EXTERIOR - Looking Aft along Port Walkway	8
EXTERIOR - Teak Swim Platform	8
FLYBRIDGE - Bar w/ Sink, Refrigerator & Storage	8
FLYBRIDGE & BOAT DECK - Looking Aft from F/B	9
BOAT DECK - Looking Aft from Mast	9
MAST - Sat Com Dome	9
POWDER ROOM - Located on Port Side Fwd of Main Salon	12
PILOT HOUSE - New Electronics in Progress	12
AFT DECK - Looking to Starboard at Wet Bar Dining Table and Settee -Foreground	13
MAIN SALON - Stairway to Aft Accommodations	13
ACCOMMODATIONS - Stairway to Main Salon	13
MASTER HEAD - Jacuzzi Tub	13
MASTER HEAD - Looking through Jacuzzi from Vanity	14
MASTER HEAD - Close-Up of Jacuzzi	14

MASTER STATEROOM - Looking toward Master Head	14
MASTER HEAD - L-Shaped Vanity	14
MASTER STATEROOM - Walk-In Cedar-Lined Closet	15
MASTER STATEROOM - King-Size Berth & Head Entrance	15
MASTER STATEROOM - Looking at King-Size Berth & Closet	15
AFT ACOMMODATIONS - Washer & Dryer	15
PORT GUEST STATEROOM - Looking fwd to head Note Upper Hinged Berth	16
PORT S/RM - Looking from Hallway	16
TWIN PORT GUEST S/RM - Looking toward Head - Fold Down Berth to the right	16
PORT GUEST STATEROOM - Looking aft to Cedar-Lined Closet	16
PORT GUEST HEAD - Shower/Tub w/Sliding Glass Encl	17
PORT GUEST HEAD - Vanity	17
STARBOARD VIP STATEROOM - Looking forward at Queen Berth	17
PORT GUEST STATEROOM - Vanity	17
STARBOARD GUEST STATEROOM - Looking aft to Cedar-Lined Closet	18
STARBOARD GUEST HEAD - Shower w/Sliding Glass Enclosure	18
CREWS' QUARTERS - Port Upper and Lower Stateroom	18
CREWS' QUARTERS - Looking fwd to Vee-Berth S/Room	18
CREWS QUARTERS - Looking Aft to Washer-Dryer	19
CREWS QUARTERS - Port Crews Head	19
PORT CREWS S/ROOM - Upper & Lower Berths	19
PORT CREWS S/ROOM	19
ENGINE ROOM - Looking Aft at Aft B/Head & Racors	20
ENGINE ROOM - Main Electrical Panel	20
ENGINE ROOM - Looking to Sbd Side & U/W Exhaust	20
ENGINE ROOM - Looking at Port Side	20
КОНТАКТЫ	21
Контактная информация	21
Телефоны	21

Время работы	21
Адрес	21

ХАРАКТЕРИСТИКИ

Обзор

"AUDACITY" is busy in Day Charters in Miami

Mechanical & Electronics Upgraded - New Carpeting now Installed

This BROWARD pioneered "EURO-STYLING" & still looks Contemporary

COUNTRY KITCHEN: Total Redo-Appliances, Quartz Counter-top, Cabinets, Tile Floor Detroit Diesels - 350 Hours SMOH, Gens Zero-Timed + A/C & Heads & Electronics Upgraded

Основная информация

Тип судна: Моторная яхта

Модельный год: 1990

Год постройки: 1990

Страна: United States

Размеры

Длина общая: 105' 0" (32.00m)

Длина по ватерлинии: 93' 0" (28.35m)

Ширина: 20' 0" (6.10m)

Мин. осадка: 5' 6" (1.68m)

Макс. осадка: 6' 0" (1.83m)

Скорость, вместимость и масса

Крейс. скорость: 19 Kts. (22 MPH)

Крейсерская скорость поворота: 1750 Kts.

Макс. скорость: 25 Kts. (29 MPH)

Макс. скорость поворота: 2300 Kts.

Водоизмещение: 180000 Pounds

Вместимость воды: 950 Gallons

Вместимость сточного бака: 480 Gallons Объем топливного бака: 6390 Gallons

Размещение

Всего кают: 3

Всего коек: 10

Всего ком. состава: 6

Корпус и палуба

Материал корпуса: Aluminum

Комплектация корпуса: Semi-Displacement

ФОТОГРАФИИ

PROFILE - Looking at Port Side - Bow On



FLYBRIDGE - Looking to Bow from F/B Helm



EXTERIOR - Looking Aft to P H - From Fwd Deck



EXTERIOR - Port Walkway - Looking Forward



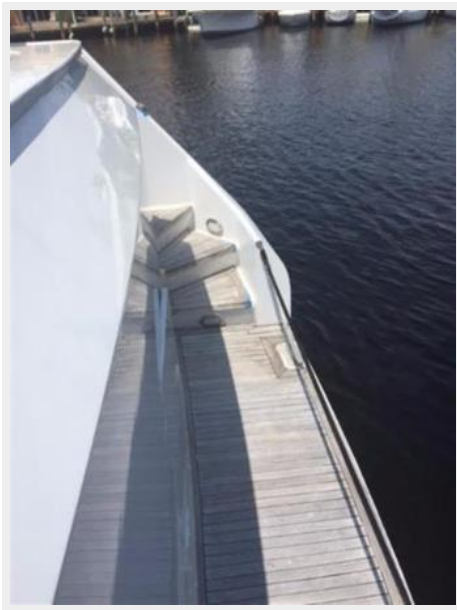
EXTERIOR - Looking Aft along Port Walkway



EXTERIOR - Looking Aft from Port Boarding Door



EXTERIOR - Teak Swim Platform



FLYBRIDGE - Bar w/ Sink, Refrigerator & Storage



FLYBRIDGE & BOAT DECK - Looking Aft from F/B



BOAT DECK - Looking Aft from Mast



MAST - Sat Com Dome









POWDER ROOM - Located on Port Side Fwd of Main Salon

PILOT HOUSE - New Electronics in Progress



AFT DECK - Looking to Starboard at Wet Bar Dining Table and Settee -Foreground



MAIN SALON - Stairway to Aft Accommodations



ACOMMODATIONS - Stairway to Main Salon



MASTER HEAD - Jacuzzi Tub



MASTER HEAD - Looking through Jacuzzi from Vanity



MASTER HEAD - Close-Up of Jacuzzi



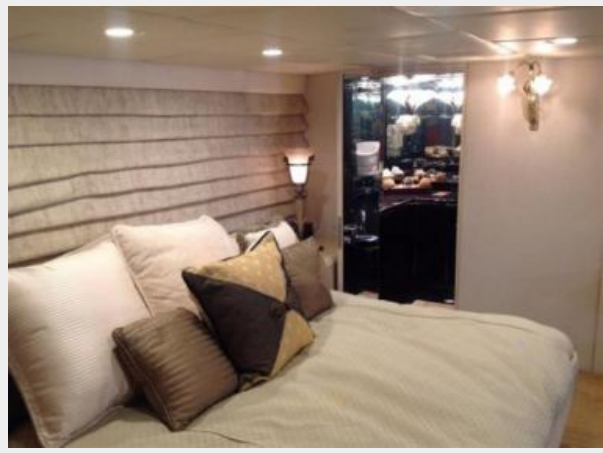
MASTER HEAD - L-Shaped Vanity



MASTER STATEROOM - Looking toward Master Head



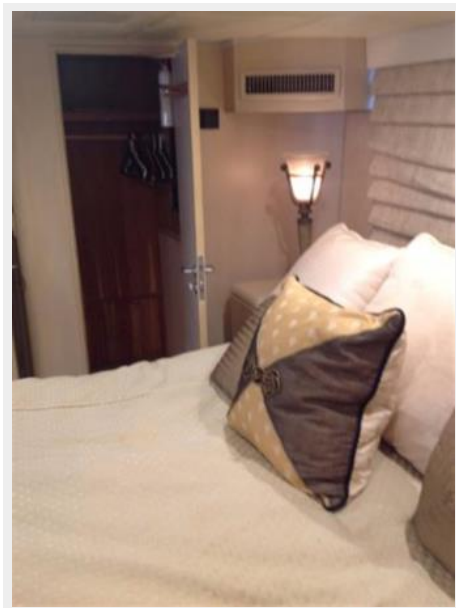
MASTER STATEROOM - King-Size Berth & Head Entrance



MASTER STATEROOM - Walk-In Cedar-Lined Closet



MASTER STATEROOM - Looking at King-Size Berth & Closet



AFT ACOMMODATIONS - Washer & Dryer



**PORT GUEST STATEROOM - Looking fwd
to head Note Upper Hinged Berth**



PORT S/RM - Looking from Hallway



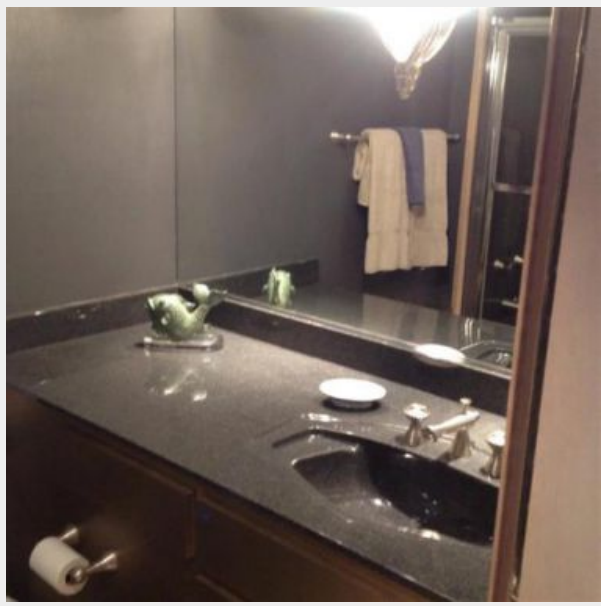
**TWIN PORT GUEST S/RM - Looking toward
Head - Fold Down Berth to the right**



**PORT GUEST STATEROOM - Looking aft to
Cedar-Lined Closet**



PORT GUEST HEAD - Vanity



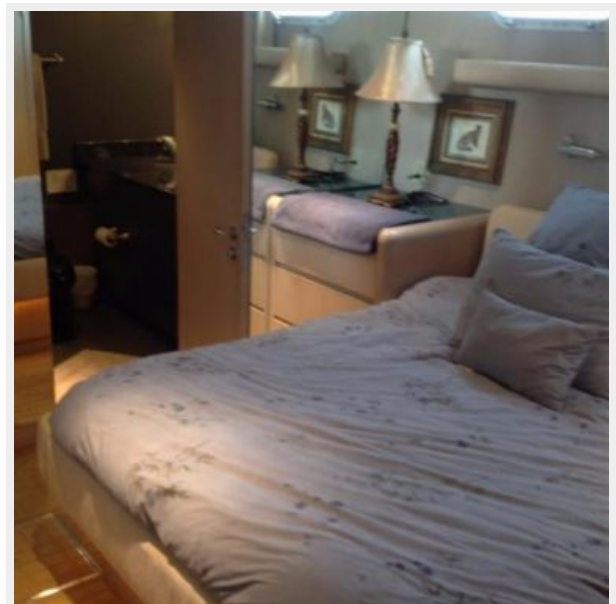
PORT GUEST HEAD - Shower/Tub w/Sliding Glass Encl



PORT GUEST STATEROOM - Vanity



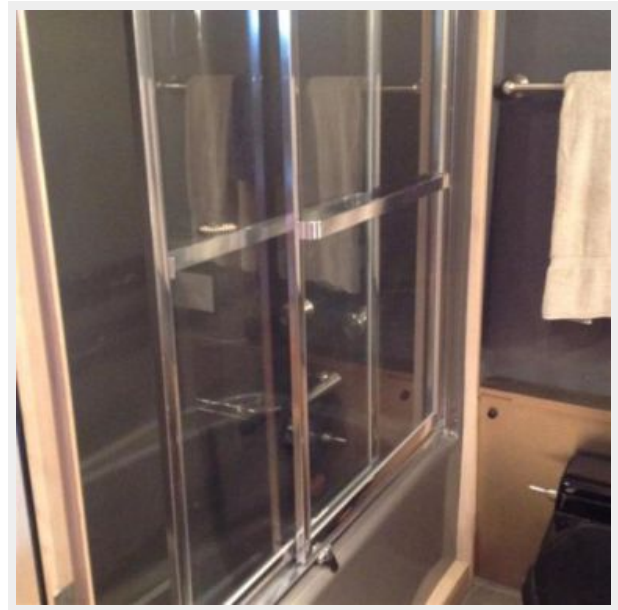
STARBOARD VIP STATEROOM - Looking forward at Queen Berth



**STARBOARD GUEST STATEROOM -
Looking aft to Cedar-Lined Closet**



**STARBOARD GUEST HEAD - Shower
w/Sliding Glass Enclosure**



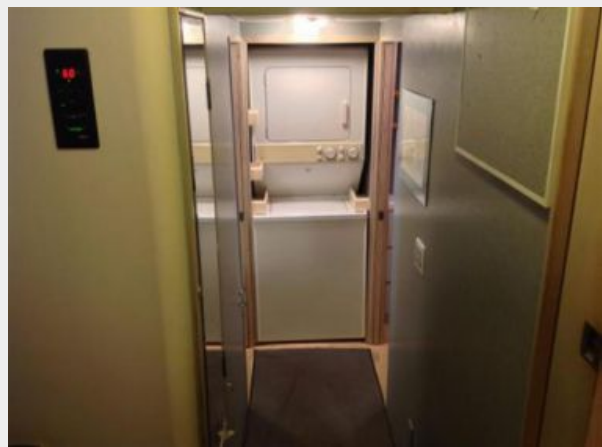
**CREWS' QUARTERS - Port Upper and
Lower Stateroom**



**CREWS' QUARTERS - Looking fwd to Vee-
Berth S/Room**



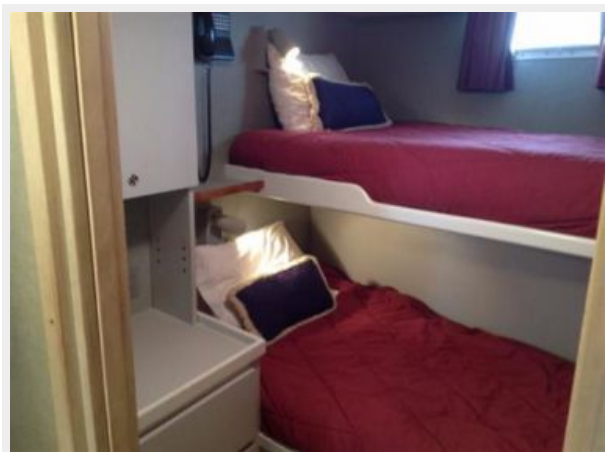
CREWS QUARTERS - Looking Aft to Washer-Dryer



CREWS QUARTERS - Port Crews Head



PORT CREWS S/ROOM - Upper & Lower Berths



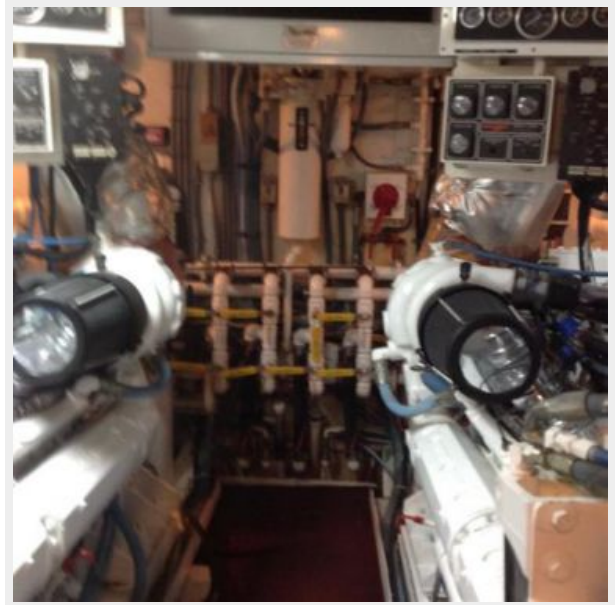
PORT CREWS S/ROOM



ENGINE ROOM - Main Electrical Panel



ENGINE ROOM - Looking Aft at Aft B/Head & Racors



ENGINE ROOM - Looking to Sbd Side & U/W Exhaust



ENGINE ROOM - Looking at Port Side



КОНТАКТЫ

Андрей Шестаков (Andrey Shestakov) – ведущий яхтенный брокер отдела продаж яхт и судов компании Shestakov Yacht Sales Inc. Официальный представитель Shestakov Yacht Sales Inc. для русскоговорящих клиентов в центральном офисе компании в Майами/Форт Лодердейл/Флорида/США.

Контактная информация

Email: andrey@shestakovyachtsales.com

Web: shestakovyachtsales.com

Телефоны

Краснодарский край: **+7(918)465-66-44**

США, Майами, Флорида: **+1(954)274-4435**

Время работы

Понедельник – Суббота: **9:00 - 21:00**
EDT

Воскресенье: **Закрето**

Адрес



Harbour Towne Marina, 850 NE 3rd St,
STE 213, Dania, FL 33004