

ZORYA — CATALINA



Судостроитель: CATALINA

Год постройки: 2005

Модель: Крейсерская яхта

Цена: **ЦЕНА ЯХТЫ ПО ЗАПРОСУ**

Местонахождение: United States

Длина общая: 36' 5" (11.10m)

Ширина: 13' 0" (3.96m)

Макс. осадка: 4' 6" (1.37m)

Купить **Zorya — CATALINA** а также выбрать подходящую вам яхту из нашего каталога яхт вам поможет опытный яхтенный брокер Андрей Шестаков. На сегодняшний день компания **Shestakov Yacht Sales Inc.** имеет большое количество яхт в собственном списке продаж, а также тесно сотрудничает со всеми крупными яхтенными производителями по всему миру.

Для того чтобы купить яхту **Zorya — CATALINA** а также проконсультироваться по любому вопросу связанному с покупкой, продажей, чартером яхт позвоните по телефону **+7(918)465-66-44**.

ОГЛАВЛЕНИЕ

| | |
|-------------------------------|----|
| ОГЛАВЛЕНИЕ | 2 |
| ХАРАКТЕРИСТИКИ | 3 |
| Обзор | 3 |
| Основная информация | 7 |
| Размеры | 7 |
| Скорость, вместимость и масса | 7 |
| Размещение | 7 |
| Корпус и палуба | 7 |
| Информация о двигателе | 7 |
| ФОТОГРАФИИ | 8 |
| КОНТАКТЫ | 13 |
| Контактная информация | 13 |
| Телефоны | 13 |
| Время работы | 13 |
| Адрес | 13 |

ХАРАКТЕРИСТИКИ

Обзор

All New Exterior Canvas!

Walk Through Video Coming Soon

Zorya is a clean and well equipped version of the extremely popular Catalina 350. She has only had two owners, and has always been well maintained. Her 16,000 BTU air conditioner, 12V refrigerator/ freezer, complete electronics, brand new canvas, and comfortable spacious accommodations make her an ideal family cruiser.

See the full specs for complete details on this fantastic cruiser.

Highlights Include:

- **Universal M35B Diesel with only 1158 hours**
- **NEW Bimini Installed- Dodger To Be Completed 4/2018**
- **16,000 BTU Air Conditioning Unit**
- **Raymarine C80 GPS, Autopilot, Wind, Depth, Speed)**
- **Kato Dinghy Davits**
- **Green Ultra Leather Upholstery**
- **In Mast Furling Mainsail**
- **Cockpit Cushions**
- **Inner Spring Mattresses**
-
- **Accomodations**
- Gorgeous open salon with 6' 9" headroom, two private cabins + large head. Owner berth forward has easy access from both sides of the inner spring mattress bed, shelf storage, direct access to head, next aft is the spacious head with separate shower stall, vanity and electric marine head, hanging locker opposite. The starboard side of the salon has two chairs with cocktail table (convertible to straight settee) followed by galley just aft. The port side has a straight settee with angled end to serve as nav-station seat, plus a free standing bench seat. There are two tables, a large dinette to feed a crowd and a smaller cocktail table that opens up the salon considerably. The port dinette can be converted to full size berth. The aft cabin is to port and has a large athwart-ships berth with innerspring mattress, hanging locker and shelves.
 - Green Ultra Leather Interior (Excellent Condition)
 - Interchangeable Salon Cocktail table

- Full Dinette Table- Convertible to Berth
- Movable/ Foldable beach seat
- Starboard Settee Converts to Two Captain's Chairs with Coffee Table in Between
- Centerline Forward Berth with Storage Underneath, and Hanging Lockers to Port and Starboard
- Aft Berth with Dresser
- Teak and Holly Flooring
- Overhead Lighting
- Nav Station to Port
- 16,000 BTU Air Conditioner for Salon and aft Stateroom (NEW 2014)
- 12V Fans throughout

Galley

- Front and Top Loading Refrigeration
- Top Loading 12V Freezer w Spillover
- Hillerange Propane Two Burner Stove/ Oven
- Stainless Steel Double Sink with hot/cold water
- Microwave Oven
- Solid Surface Countertops
- Plenty of Cabinet and Drawer Storage
- In Floor Storage
- Fold Out Trash Bin

Head

- Separate Shower Stall With Folding Glass Door
- Access From Salon or Forward Stateroom
- Freshwater Electric Head
- Overhead Opening Hatch

- Mirrored medicine Cabinet
- Shower Sump Pump

Electronics

- Raymarine C80 MFD/ Chartplotter
- Raymarine Autopilot
- Raymarine ST60 Wind, Depth, and Speed
- Standard Horizon VHF
- Standard Horizon RAM Mic at helm
- Jenson Stereo
- Acu-gage Tank Monitor
- Binnacle Mounted Helm Pod

Engine and Mechanical

- Universal M35B Diesel (1159 Hours)
- Racor Fuel Filter

Electrical

- 30A Shore Power Inlet
- A/C Breaker Panel
- 12V Breaker Panel
- (1) Marine Aire 16,000 BTU reverse cycle air conditioner
- (2) 4D Batteries (NEW 2017!)
- Dedicated Starting Battery
- Xantrex 40A Battery Charger
- Battery Selector Switch
- 75A Alternator
- 6 Gallon Water Heater

Sails and Rigging

- In Mast Furling Mainsail -
- 135% Genoa on Schaefer Roller Fuller
- All Lines Lead Aft to Cockpit

Cockpit

- Dodger and Bimini with Removable Zippered Interconnect
- Fold Down Teak Cockpit Tables
- Full Set of Closed Cell Foam Cockpit and Stern Seat Cushions
- Covers for Binnacle and Cockpit Table
- Three Deep Lazarettes
- LPG Storage Locker
- Removable Seat for Access to Walk Through Transom
- Fold Down Swim Ladder

Deck and Hull

- Kato Dinghy Davits
- Stainless Steel Hardware and Handrails
- Stainless Portlights
- Stainless Hatches
- Maxwell 12V Windlass
- CQR Anchor w/ Rode
- Forward Deck Light

Additional Gear

- Magma Propane Grill
- Fenders and Docklines
- Safety Equipment

Основная информация

Тип судна: Крейсерская яхта

Модельный год: 2005

Год постройки: 2005

Страна: United States

Размеры

Длина общая: 36' 5" (11.10m)

Длина по ватерлинии: 31' 3" (9.53m)

Ширина: 13' 0" (3.96m)

Макс. осадка: 4' 6" (1.37m)

Трапы: 52' 0" (15.85m)

Скорость, вместимость и масса

Водоизмещение: 14000 Pounds

Вместимость воды: 88 Gallons

Вместимость сточного бака: 22 Gallons

Объем топливного бака: 39 Gallons

Размещение

Всего кают: 2

Всего ком. состава: 1

Корпус и палуба

Материал корпуса: Fiberglass

Информация о двигателе

Двигатели: 1

Производитель: Universal

Модель: M35B

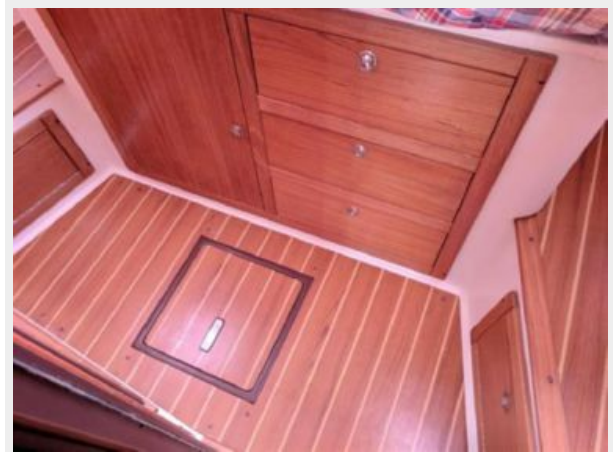
Тип двигателя: Inboard

Тип топлива: Diesel

ФОТОГРАФИИ











КОНТАКТЫ

Андрей Шестаков (Andrey Shestakov) – ведущий яхтенный брокер отдела продаж яхт и судов компании Shestakov Yacht Sales Inc. Официальный представитель Shestakov Yacht Sales Inc. для русскоговорящих клиентов в центральном офисе компании в Майами/Форт Лодердейл/Флорида/США.

Контактная информация

Email: andrey@shestakovyachtsales.com

Web: shestakovyachtsales.com

Телефоны

Краснодарский край: **+7(918)465-66-44**

США, Майами, Флорида: **+1(954)274-4435**

Время работы

Понедельник – Суббота: **9:00 - 21:00**
EDT

Воскресенье: **Закрито**

Адрес



Harbour Towne Marina, 850 NE 3rd St,
STE 213, Dania, FL 33004