

## CROOKED HOOK — RAMPAGE



**Судостроитель:** RAMPAGE

**Год постройки:** 2006

**Модель:** Крейсер

**Цена:** ЦЕНА ЯХТЫ ПО ЗАПРОСУ

**Местонахождение:** United States

**Длина общая:** 38' 0" (11.58m)

**Ширина:** 13' 9" (4.19m)

**Макс. осадка:** 3' 6" (1.07m)

Купить **Crooked Hook — RAMPAGE** а также выбрать подходящую вам яхту из нашего каталога яхт вам поможет опытный яхтенный брокер Андрей Шестаков. На сегодняшний день компания **Shestakov Yacht Sales Inc.** имеет большое количество яхт в собственном списке продаж, а также тесно сотрудничает со всеми крупными яхтенными производителями по всему миру.

Для того чтобы купить яхту **Crooked Hook — RAMPAGE** а также проконсультироваться по любому вопросу связанному с покупкой, продажей, чартером яхт позвоните по телефону **+7(918)465-66-44**.

# ОГЛАВЛЕНИЕ

---

ОГЛАВЛЕНИЕ	2
ХАРАКТЕРИСТИКИ	4
Обзор	4
Основная информация	4
Размеры	4
Скорость, вместимость и масса	4
Размещение	5
Корпус и палуба	5
Информация о двигателе	5
ПОДРОБНОЕ ОПИСАНИЕ	6
Helm Deck Area	6
Vessel Accommodations	6
Manufacturer Provided Description	6
Cockpit Area	7
Tower	7
Deck And The Hull	7
Engine Room	8
Generator Onan	8
Electronics	8
Spare Parts	8
Исключения	9
Отказ от ответственности	9
ФОТОГРАФИИ	10
КОНТАКТЫ	18
Контактная информация	18
Телефоны	18
Время работы	18
Адрес	18



---

# ХАРАКТЕРИСТИКИ

---

## Обзор

---

1 Owner Boat

Newer Garmin Electronics 7212 Touch Screen

Cummins QSC 540 HP

The Boat Is Really Fast

Set Of Spare Props

Water Maker

Dometic Eskimo Ice Maker

Helm Station AC

Fresh Bottom Paint December 2017

DYSID 3191175

## Основная информация

---

Тип судна: Крейсер

Модельный год: 2006

Год постройки: 2006

Страна: United States

## Размеры

---

Длина общая: 38' 0" (11.58m)

Ширина: 13' 9" (4.19m)

Макс. осадка: 3' 6" (1.07m)

## Скорость, вместимость и масса

---

Водоизмещение: 24000 Pounds

Вместимость воды: 90 Gallons

Вместимость сточного бака: 30 Gallons    Объем топливного бака: 400 Gallons

---

## Размещение

---

Всего коек: 4

Всего ком. состава: 1

---

## Корпус и палуба

---

Материал корпуса: Fiberglass

---

## Информация о двигателе

---

Двигатели: 2

Производитель: Cummins

Модель: 8.3 Litre QSC

Тип двигателя: Inboard

Тип топлива: Diesel

---

# ПОДРОБНОЕ ОПИСАНИЕ

---

## Helm Deck Area

---

- Custom Canvas Coverings For The Helm Chairs And The Seating Area
- Full Strataglass Enclosure With Zippered Door And Windows
- L-Shaped Seating With AC Vent And Storage Below
- Deep Drop Reel Plug Ins under The Gunnel (2)
- Integrated Chart Table With A Clear Acrylic Cover
- Fiberglass Molded Hardtop With Integrated Flush Mounted LED Courtesy Lights
- Aluminum Hand Rails
- Wrap Around Glass Windshield With Electrical Actuated Front Window Vent And Windshield Wipers
- Has A Quick Access Engine Hatch To The Engine Room
- Port And Center Swiveling Helm Chairs With Custom Covers
- Tackle Center With A custom Fish Cleaning Table
- Dometic Eskimo Ice Chipper
- Bi-Fold Acrylic Cabin Entry Doors

## Vessel Accommodations

---

- Ample Storage
- Mirrored Vanity With Storage Shelves for Towels and Sheets
- Satin Teak And Cherry Cabinets
- Circular Acrylic Shower Enclosure
- Rod Storage In The Floor
- Sharp Carousel Microwave/Convection Oven
- Princess 2 Burner Stove
- Corian Counter Tops In the Head And the Galley Area
- Cedar Lined Hanging Closets
- Queen Master Berth
- 7' Of Head Room
- Skylights
- Teak and Holly Sole With Custom Berber Carpet Covering
- Cherry Dinette with A Padded Cover to Convert To A Double Berth

## Manufacturer Provided Description

---

No description

---

## Cockpit Area

---

- Self Bailing Cockpit Area
- 100 Square Feet Of Fishing and Diving Area
- Illuminated 55 Gallon Transom Livewell with Removable baffles To Convert the Livewell to a Transom Fish Box if needed
- Port Bait Freezer And A Starboard Refrigerated Drink Box
- Port And Starboard In Deck Fish Boxes With Macerated Pump-Out
- Fresh And Salt Water Wash Downs
- Integrated Bait/Tackle Prep Station With A Sink And Fresh Water Wash Down
- New Cockpit Bolsters
- Transom Door For Sport Fishing
- Fuel Tank Inspection Hatch
- Full Cockpit Sun Shade
- New Carpet In The Helm Area
- Cablemaster Shore Power Cord system
- JL Audio Speakers
- Cockpit Spreader Lights
- Hawse Pipes

---

## Tower

---

- Full Controls
- Custom Anodized Aluminum Marlin Tower With Integrated Helm Steering And Engine Controls
- Garmin 7212 Touch Screen With Radar
- Garmin Autopilot
- I-Com VHF Radio IC-M504
- Fiberglass Buggy Top
- Bench Seating That Has Custom Canvas Covers

---

## Deck And The Hull

---

- Helm And The Deck Area Raises Electrically For Easy Access To The Engines And All The Equipment Below Deck
- Anodized Aluminum Handrails And Bow Rails
- Double Stringer Bulkhead Construction
- Hull Construction Is Solid Fiberglass With Cored Fiberglass Sides
- 16' Rupp Outriggers With A Center Stinger Teaser
- Bomar Deck Hatches
- Bow Pulpit With A Lewmar Windlass The Windlass Can Be Remotely Operated From The Bow Foot Pedal Or From The Helm Area

- Bow Sun Pads
- Underwater Lights
- Anchor Lockers
- Freezer Plates In The Fish Boxes
- Dometic Eskimo Ice Chipper
- Fresh Bottom Paint December 2017

---

## Engine Room

---

- 2 Cummins QSC 540 Hp Each
- Cummins Smartcraft Digital Engine Monitor For Both Motors
- Port Hrs 973
- Stbd Hrs 979
- 2 Spare Props Ready To Go With
- Spare Fuel Filters And Spare Oil Filters
- Dripless Shaft Seals

---

## Generator Onan

---

- Onan Generator 9kW With 785 Hrs

---

## Electronics

---

- 3 Garmin 7212 Touch Screen
- 2 Garmin Autopilots One On The Helm And One On The Tower
- Garmin xHD Radar Open Array
- 2 VHF Icom IC-M504 With A Hm-162B Command Mic 2 in The Tower
- Garmin Sirius Weather, Music
- Satellite Direct TV
- Fusion Stereo With JL Audio Speakers

---

## Spare Parts

---

- 2 Spare Engine Belts
- 1 Generator Belt
- Spare Zinc's
- Spare AC Cooling Motor New
- All Documentation On Equipment
- Spare Filters Engine, Generator, Water Maker
- Spare Windshield Wiper Motor



- Spare Shower Sump Pump
- Spare Rule Bilge Pump And Float Switch

## Исключения

---

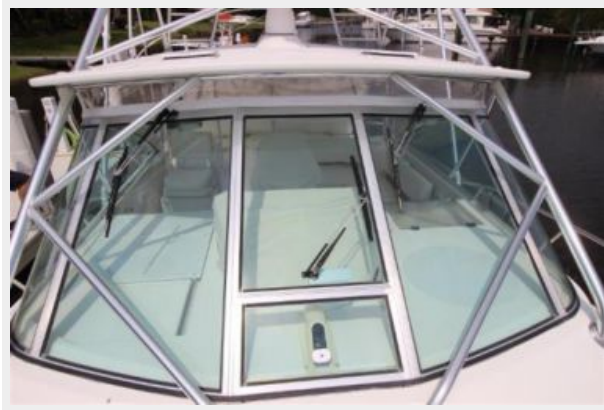
При продаже яхты исключаются личные вещи владельца.

## Отказ от ответственности

---

Компания предоставляет описание судна или яхты добросовестно, но не может гарантировать точность этой информации, а также не ручается за техническое состояние. Покупатель должен проинструктировать своих агентов или оценщиков исследовать представленную информацию более подробно, по собственному желанию. Продажа судна или яхты, изменение цены или снятие с продажи будет происходить без предварительного уведомления.

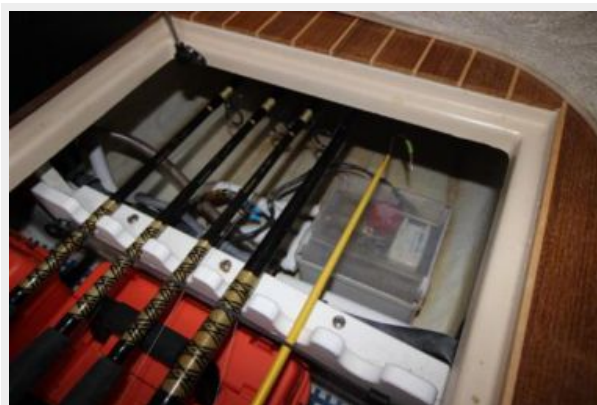
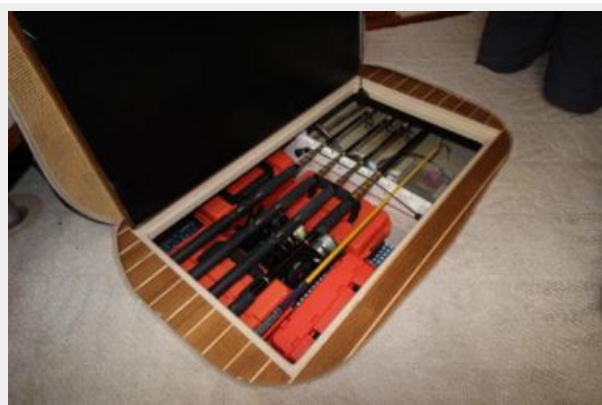
# ФОТОГРАФИИ

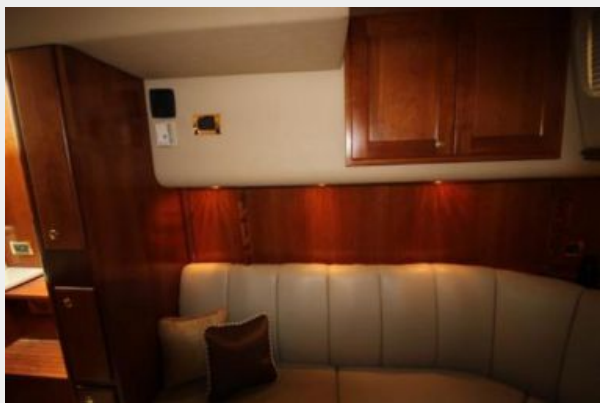






















# КОНТАКТЫ

---

Андрей Шестаков (Andrey Shestakov) – ведущий яхтенный брокер отдела продаж яхт и судов компании Shestakov Yacht Sales Inc. Официальный представитель Shestakov Yacht Sales Inc. для русскоговорящих клиентов в центральном офисе компании в Майами/Форт Лодердейл/Флорида/США.

## Контактная информация

---

Email: [andrey@shestakovyachtsales.com](mailto:andrey@shestakovyachtsales.com)

Web: [shestakovyachtsales.com](http://shestakovyachtsales.com)

## Телефоны

---

Краснодарский край: **+7(918)465-66-44**

США, Майами, Флорида: **+1(954)274-4435**

## Время работы

---

Понедельник – Суббота: **9:00 - 21:00**  
EDT

Воскресенье: **Закрето**

## Адрес

---



Harbour Towne Marina, 850 NE 3rd St,  
STE 213, Dania, FL 33004