

MER SEA — BENETEAU



Судостроитель: BENETEAU

Год постройки: 2001

Модель: Cruising/Racing Sailboat

Цена: ЦЕНА ЯХТЫ ПО ЗАПРОСУ

Местонахождение: United States

Длина общая: 47' 0" (14.33m)

Ширина: 14' 2" (4.32m)

Макс. осадка: 5' 7" (1.70m)

Купить Mer Sea — BENETEAU а также выбрать подходящую вам яхту из нашего каталога яхт вам поможет опытный яхтенный брокер Андрей Шестаков. На сегодняшний день компания Shestakov Yacht Sales Inc. имеет большое количество яхт в собственном списке продаж, а также тесно сотрудничает со всеми крупными яхтенными производителями по всему миру.

Для того чтобы купить яхту Mer Sea — BENETEAU а также проконсультироваться по любому вопросу связанному с покупкой, продажей, чартером яхт позвоните по телефону **+7(918)465-66-44**.

ОГЛАВЛЕНИЕ

ОГЛАВЛЕНИЕ	2
ХАРАКТЕРИСТИКИ	3
Обзор	3
Основная информация	3
Размеры	4
Скорость, вместимость и масса	4
Размещение	4
Корпус и палуба	4
Информация о двигателе	4
ПОДРОБНОЕ ОПИСАНИЕ	5
Accommodations	5
Galley	5
Sails & Rigging	5
Electronics/Navigation Equipment	6
Mechanical	6
Electrical	7
Deck & Hull	7
Disclaimer	8
Исключения	8
Отказ от ответственности	9
ФОТОГРАФИИ	10
КОНТАКТЫ	18
Контактная информация	18
Телефоны	18
Время работы	18
Адрес	18

ХАРАКТЕРИСТИКИ

Обзор

- JUST RETURNED FROM BAHAMAS!
- Prime condition! Never chartered. US built.
- Beautifully maintained and lightly used.
- Spacious and clean 2 stateroom/2 head layout.
- Shoal draft 5'7" and ICW friendly mast height.
- Cruise equipped and loaded with amenities!
- New Neil Pryde Dacron Mainsail in Stack pack, 2017
- New Roller furling 140% Dacron Genoa 2017
- New Stamoid canvas package, bimini, dodger, polycarbonate front and side panels 2018
- (3) Electric winches
- Electric windlass and heavy ground tackle
- (2) Air conditioning units
- Wabasto heat system
- Centerline queen berth forward with ensuite head and shower
- Queen awarship guest berth with dual access head and shower
- Increased fuel capacity and transfer system
- 76hp Yanmar - clean and 2350 hours
- Max prop
- Comprehensive Electronics package
- New B&G Chartplotter 2017 Radar, Autopilot, SSB, VHF...
- Dingy davits
- Apex RIB
- Solar panels
- Wind generator
- Liferaft
- Large storage locker

Основная информация

Тип судна: Cruising/Racing Sailboat

Подкатегория: Sloop

Модельный год: 2001

Год постройки: 2001

Страна: United States

Размеры

Длина общая: 47' 0" (14.33m)

Длина по ватерлинии: 43' 10" (13.36m)

Ширина: 14' 2" (4.32m)

Макс. осадка: 5' 7" (1.70m)

Скорость, вместимость и масса

Водоизмещение: 24277 Pounds

Вместимость воды: 130 Gallons

Вместимость сточного бака: 44 Gallons

Объем топливного бака: 126 Gallons

Размещение

Всего кают: 2

Всего ком. состава: 2

Корпус и палуба

Материал корпуса: Fiberglass

Информация о двигателе

Двигатели: 1

Производитель: Yanmar

Тип топлива: Diesel

ПОДРОБНОЕ ОПИСАНИЕ

Accommodations

- Spacious 2 cabin layout with air conditioning and heat for your comfort. Plenty of natural light and ventilation with numerous opening hatches, ports and skylights. Comfortable U-shaped salon settee with dining table and double bench seat for additional seating and storage. Bench settee to port. Forward facing nav desk to port and L-shaped galley opposite with access to huge storage locker. Generous owner's stateroom forward features centerline queen berth with storage beneath, upholstered bench, multiple storage lockers and ensuite owner's head with separate shower. The large guest cabin aft has hanging storage lockers. Second head has dual access. Clean and in very nice condition!
- Beautiful Cherry stained Mahogany Joinery work
- Blue upholstery
- Dining table has removable leaf
- Table has short legs to drop down and convert into an additional double bunk
- Flat panel LCD TV
- Clock and barometer
- Skylights with shade panels
- Opening hatches with Oceanair shades, screens for all
- Opening ports w/screens
- Four 12V turbo fans

Galley

- L-shaped galley to starboard of companionway entry
- Propane stove and oven
- Top and Front loading refrigeration
- Microwave
- Double SS sinks
- Hot and cold pressure water system
- Cabinets and drawers
- Huge storage locker access from both galley and lazette
- Plenty of counter space and dry good storage

Sails & Rigging

- Classic rig for increased performance
- New Dacron Mainsail by Neil Pryde 2017, 4 battens, 2 reef pts
- New 140% Dacron furling genoa by Neil Pryde 2017
- Profurl genoa furler

- New lazybag Neil Pryde 2017
- Mast mounted forespar whisker pole
- Two Lewmar 58ST electric primary winches
- One Lewmar 40ST electric maneuvering winch
- Six sheet stoppers on port cabin top
- Jib halyard
- Main halyard
- Topping lift
- Main sheet Outhaul
- Six sheets stoppers on starboard cabin top
- Vang
- Cunningham
- Reef Pole lift
- Spinnaker halyard

Electronics/Navigation Equipment

- New B&G 12 inch chartplotter on Navpod 2017
- with Radar mounted on scanstrut self leveling 2017
- AM/FM Bluetooth on sonichub
- B&G system Raymarine E7D chartplotter, has separate depth finder
- Raymarine 125 GPS mounted on stern rail
- Integrated with Chartplotter RL 80 C at Nav station
- Insulated backstay for SSB antenna
- Anchor windlass remote control
- 2 Raymarine ST60 multi display
- 2 Raymarine ST60 tridata
- 2 Raymarine ST6000+ Autopilot w/ remote
- Raymarine RL80C chartplotter
- ICOM 802 SSB w/automatic antenna tuner
- Raymarine RN300 GPS
- Furuno Navtex NX-300 receiver
- Standard Horizon VHF

Mechanical

- Yanmar 76hp diesel engine, 2350 hours
- Racor filter
- Three blade Max prop with line cutter
- Starboard water tank replaced with fuel tank and transfer pump, total 126 gallons
- Gauge and transfer switch
- Starter 2009

- Standard stuffing box
- Oil pressure gauge
- Water temperature gauge
- Webasto diesel fired hot water heating system(Three zones)
- Everhot hot water runs in conjunction with Webasto
- Cruiseair air conditioning and heat (two zones)
- Jabsco heads 2 x 22 holding tanks
- Macerator discharge pumps on each holding tank
- Bilge pump
- Second high capacity bilge pump
- Manual bilge pump

Electrical

- New Wind generator Kinetix mounted on Kato Stern pole 2017
- Two solar panels Kyocera 140 W on davits
- Blue Seas controller
- Heart Interface 2000 watt, 100 amp Invertor/Charger
- Link 1000 Monitor
- Two 4D AGM house batteries
- One group 31 AGM engine battery
- 110 Amp BalmarAlternator with smart regulator
- Spare Balmar alternator
- Spare Hitachi alternator
- Battery isolator with solenoid combiner switch
- Battery temperature sensor for alternator
- Pro marine Galvanic isolator
- Two 30 amp shore power circuits
- Two shore power cables

Deck & Hull

- Double bow rollers
- Electric windlass with corded control and at helm
- Rocna 73 lbs anchor 200' 3/8 BBB chain 200' 5/8 dacron rode
- Fortress stern anchor w/chain and shackles
- Fortress storm anchor w/200' rode
- Anchor locker
- Raw water wash down system installed in anchor locker
- 6 docklines
- Four large fenders
- Viking 6 man double floor life raft in hard canister mounted on deck in custom stainless

steel bracket, needs recert

- Man overboard module (MOM-8) on stern rail
- EPIRB
- 6 life jackets
- Emergency Ditch kit with first aid and handheld watermaker
- 4 fire extinguishers
- Flares
- Jacklines
- Hydraulic rigging cutters
- St-Croix dingy davits
- 10' Apex RIB inflatable 2007
- Kato stainless steel outboard lift
- 15 HP Johnson 2 stroke outboard 2007
- Dingy anchor and rode
- New cockpit cushions 2018
- New 2018 custom Stamoid fabric canvas / pearl gray, Dodger with polycarbonate windshield, Bimini with Insert, Two sides curtains with polycarbonate windows
- Sunbrella Cockpit table cover
- New Dorade vents 2018
- Bosuns chair
- Two sport-a-seats
- Dickenson BBQ grill
- SS handrails
- SS stanchions and double lifelines
- Teak inlay swim platform
- Swim ladder
- Stern shower
- Lazerette storage
- Radar reflector
- Sail repair kit
- Manual clothes washing machine

Disclaimer

The Company offers the details of this vessel in good faith but cannot guarantee or warrant the accuracy of this information nor warrant the condition of the vessel. A buyer should instruct his agents, or his surveyors, to investigate such details as the buyer desires validated. This vessel is offered subject to prior sale, price change, or withdrawal without notice.

Исключения

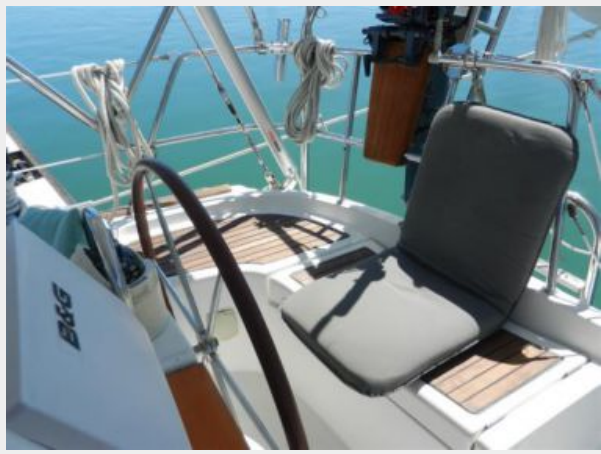
При продаже яхты исключаются личные вещи владельца.

Отказ от ответственности

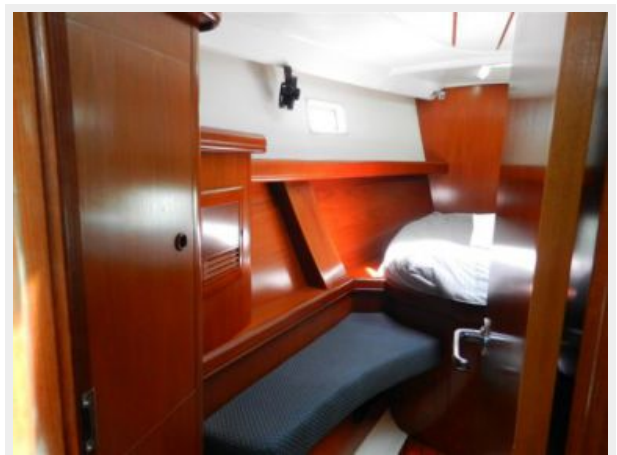
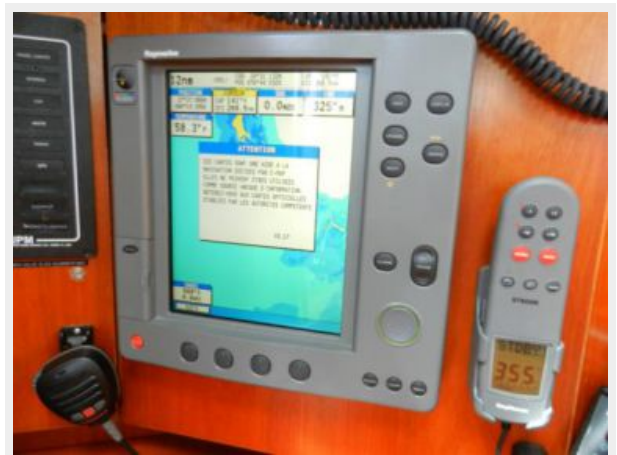
Компания предоставляет описание судна или яхты добросовестно, но не может гарантировать точность этой информации, а также не ручается за техническое состояние. Покупатель должен проинструктировать своих агентов или оценщиков исследовать представленную информацию более подробно, по собственному желанию. Продажа судна или яхты, изменение цены или снятие с продажи будет происходить без предварительного уведомления.

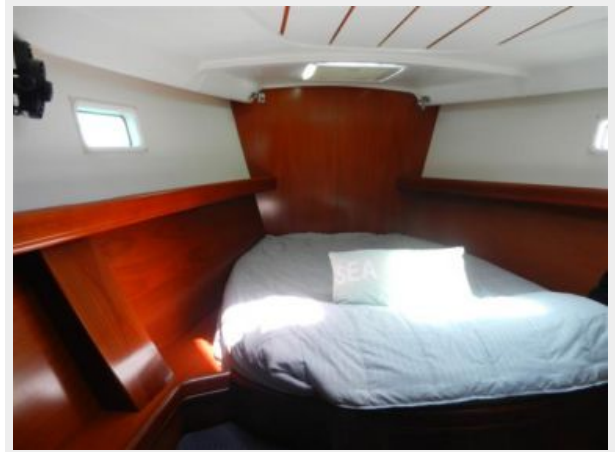
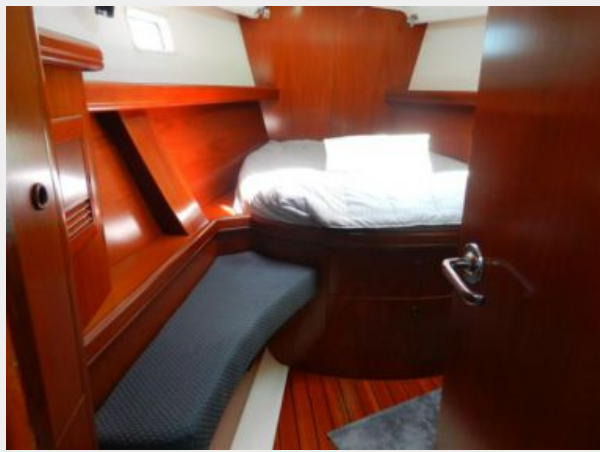
ФОТОГРАФИИ



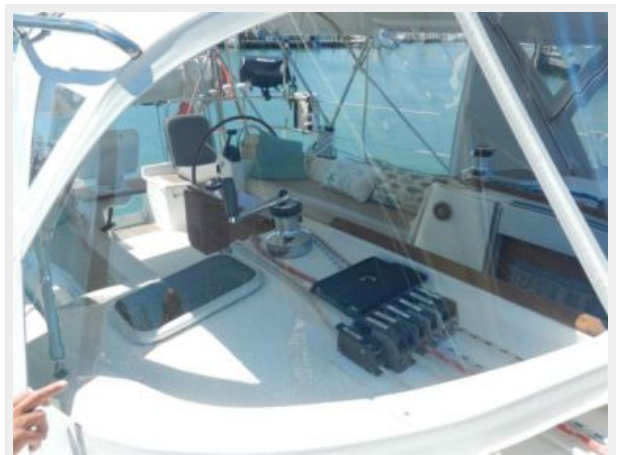


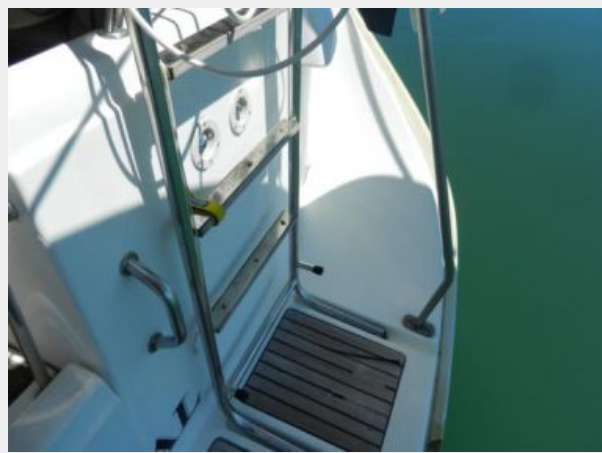












КОНТАКТЫ

Андрей Шестаков (Andrey Shestakov) – ведущий яхтенный брокер отдела продаж яхт и судов компании Shestakov Yacht Sales Inc. Официальный представитель Shestakov Yacht Sales Inc. для русскоговорящих клиентов в центральном офисе компании в Майами/Форт Лодердейл/Флорида/США.

Контактная информация

Email: andrey@shestakovyachtsales.com

Web: shestakovyachtsales.com

Телефоны

Краснодарский край: **+7(918)465-66-44**

США, Майами, Флорида: **+1(954)274-4435**

Время работы

Понедельник – Суббота: **9:00 - 21:00**
EDT

Воскресенье: **Закрито**

Адрес



Harbour Towne Marina, 850 NE 3rd St,
STE 213, Dania, FL 33004