

JELEBEN — SOUTHERN CROSS



Судостроитель: SOUTHERN CROSS

Длина общая: 28' (8.53mm)

Модель: Aft Cockpit

Купить **Jeleben — SOUTHERN CROSS** а также выбрать подходящую вам яхту из нашего каталога яхт вам поможет опытный яхтенный брокер Андрей Шестаков. На сегодняшний день компания **Shestakov Yacht Sales Inc.** имеет большое количество яхт в собственном списке продаж, а также тесно сотрудничает со всеми крупными яхтенными производителями по всему миру.

Для того чтобы купить яхту **Jeleben — SOUTHERN CROSS** а также проконсультироваться по любому вопросу связанному с покупкой, продажей, чартером яхт позвоните по телефону **+7(918)465-66-44**.

ОГЛАВЛЕНИЕ

ОГЛАВЛЕНИЕ	2
ХАРАКТЕРИСТИКИ	3
Обзор	3
Основная информация	4
Размеры	4
Размещение	4
Корпус и палуба	4
ФОТОГРАФИИ	5
КОНТАКТЫ	11
Контактная информация	11
Телефоны	11
Время работы	11
Адрес	11

ХАРАКТЕРИСТИКИ

Обзор

- Fall in love with this beautiful cutter! She has been lovingly updated to a like new condition in 2014. This labor of love is apparent from first glance and is now offered for sale to the first lucky person.
- Updates include: New Beta Marine 16hp diesel engine 2015
- All new standing and running rigging 2015
- Flag blue hull and cream deck paint with Allcraft 2000 paint
- 6 coats Interlux 2000 barrier coats
- 4 coats black ablative and then 3 coats red ablative bottom paint
- All new thru hulls
- New rudder bearing and cutlass bearing
- Mast painted and rewired
- Moveable Wireless instruments from masthead , stored inside and brackets in cockpit
- New compass
- 2 AGM batteries and 40 amp start battery
- Guest battery charger
- All new wiring
- New DC panel
- New mermaid Air conditioning unit, runs on shore power
- LED lighting
- New electric head, macerator, holding
- New water pump
- Water tank pulled and coated
- Rebed all stanchions and hardware
- Powder coated cleats and hatches
- New opening ports
- SS wire lifelines
- New Eno propane stove and oven
- Varnished teak brightwork
- Lexan and teak hatch boards
- Working set of hank on sails
- Spare set of hank on sails
- New tiller
- New cabin sole
- New cushions and upholstery
- Headroom at the companionway entry is 6'1" (with hatch closed). The salon is 5' 10 1/2", the head is 5'4".
- Both the V berth and the starboard settee are 6'4" long.
- Full winter cover
- Corian counter in galley

- The bowsprit was rebuilt in 1990
- The hull is fiberglass sandwich construction with an insulated airex foam core
- Canoe stern with tiller
- New dodger

Основная информация

Тип судна: Aft Cockpit

Подкатегория: Дейсейлер

Модельный год: 1979

Размеры

Длина общая: 28' (8.53mm)

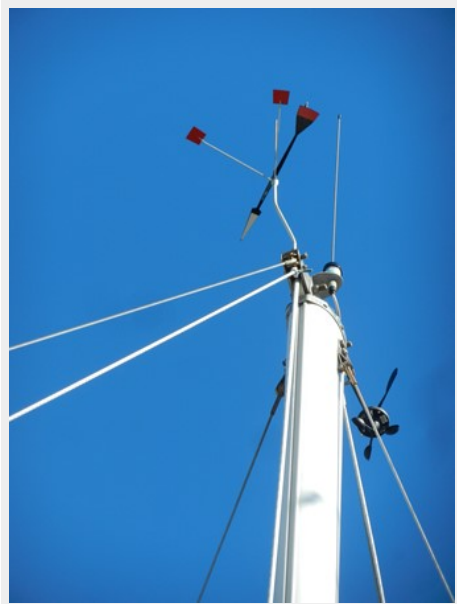
Размещение

Всего кают: 1

Корпус и палуба

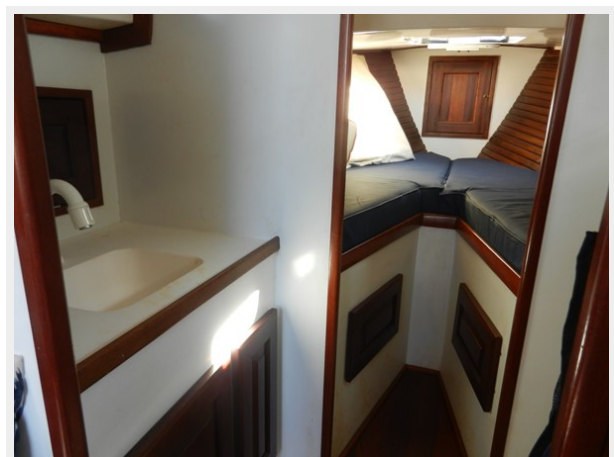
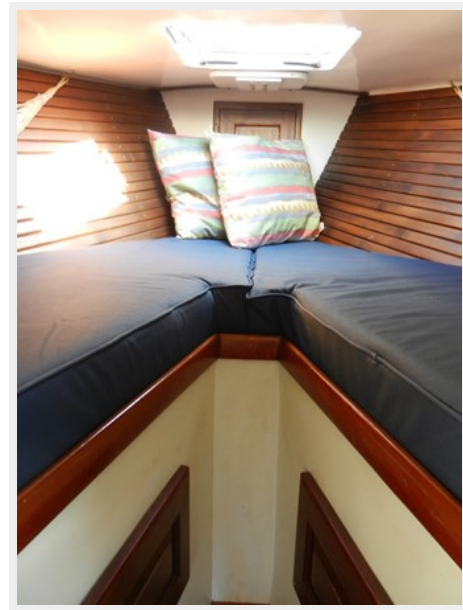
Материал корпуса: Fiberglass

ФОТОГРАФИИ

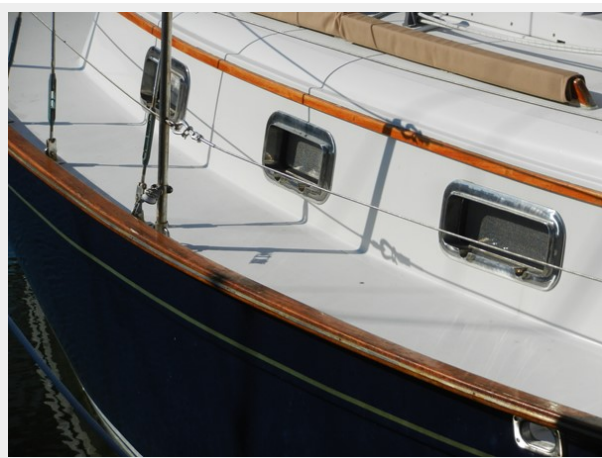












КОНТАКТЫ

Андрей Шестаков (Andrey Shestakov) – ведущий яхтенный брокер отдела продаж яхт и судов компании Shestakov Yacht Sales Inc. Официальный представитель Shestakov Yacht Sales Inc. для русскоговорящих клиентов в центральном офисе компании в Майами/Форт Лодердейл/Флорида/США.

Контактная информация

Email: andrey@shestakovyachtsales.com

Web: shestakovyachtsales.com

Телефоны

Краснодарский край: **+7(918)465-66-44**

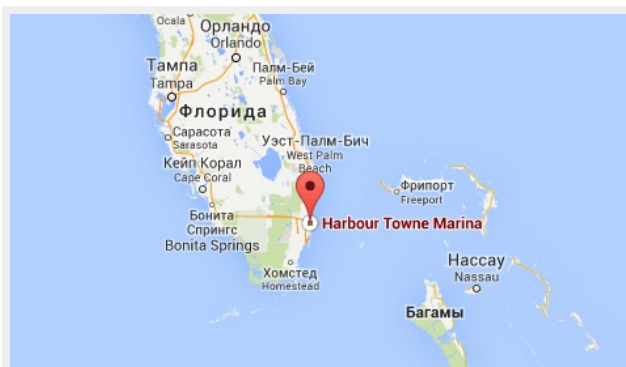
США, Майами, Флорида: **+1(954)274-4435**

Время работы

Понедельник – Суббота: **9:00 - 21:00**
EDT

Воскресенье: **Закрыто**

Адрес



Harbour Towne Marina, 850 NE 3rd St,
STE 213, Dania, FL 33004