

SIN CAMINO — HUNTER



Судостроитель: HUNTER

Год постройки: 1999

Модель: Крейсерская яхта

Цена: ЦЕНА ЯХТЫ ПО ЗАПРОСУ

Местонахождение: United States

Длина общая: 43' 0" (13.11m)

Ширина: 14' 0" (4.27m)

Купить Sin Camino — HUNTER а также выбрать подходящую вам яхту из нашего каталога яхт вам поможет опытный яхтенный брокер Андрей Шестаков. На сегодняшний день компания Shestakov Yacht Sales Inc. имеет большое количество яхт в собственном списке продаж, а также тесно сотрудничает со всеми крупными яхтенными производителями по всему миру.

Для того чтобы купить яхту Sin Camino — HUNTER а также проконсультироваться по любому вопросу связанному с покупкой, продажей, чартером яхт позвоните по телефону **+7(918)465-66-44**.

ОГЛАВЛЕНИЕ

ОГЛАВЛЕНИЕ	2
ХАРАКТЕРИСТИКИ	3
Обзор	3
Основная информация	7
Размеры	7
Скорость, вместимость и масса	7
Размещение	7
Корпус и палуба	7
Информация о двигателе	7
ФОТОГРАФИИ	8
КОНТАКТЫ	14
Контактная информация	14
Телефоны	14
Время работы	14
Адрес	14

ХАРАКТЕРИСТИКИ

Обзор

The Hunter 430 is built to perform with all the style and comfort you and your family deserve. Warren Luhrs and the Hunter Design Team have created a boat that is fast, easy to sail, stable and comfortable. Thoughtful touches aboard, like sail design that incorporates a fractional rig, swept back spreaders and a roller furling main. This eliminates the need for a backstay and improves sail efficiency and ease of handling. The exterior design of the 430 include a wrap-around windshield with cover, integrated main sheet arch with instrument pod, two-tone non-skid deck, walk-thru transom, and a huge cockpit with wheel steering. A slippery but stable hull design incorporates a bulb wing keel and a spade rudder. Below deck are the amenities that make Hunter famous. A huge salon with convertible dinette, gourmet galley and twin staterooms, each with enclosed head and shower. The Hunter 430 gives you all the flexibility you need in a cruising boat - whether you go for a weekend or the long haul. This boat does it all and does it well.

The Hunter 43 has 6'10" headroom; a feature found on very few vessels.

ELECTRICAL

New starter battery Grp 24 (2017)

Two 8D house batteries

All cabin lights are LED

2200 watt portable generator (new 2017)

Windlass solenoid (new 2017)

400 watt solar with Victron MPPT charge controller

Xantrex Link Pro Battery Monitor (new 2014)

12v and two USB chargers in helm (new 2017)

Freedom 2000 amp Inverter / Charger

Galvanic isolator

Shore power cord

ELECTRONICS

Raymarine Autopilot

Raymarine Wind / Speed / Depth

Raymarine Bi-Data

Raymarine ST 40 Wind

Raymarine AIS

Raymarine C-125 touch screen GPS / Plotter

Icom VHF w/ cockpit remote

Wirie WiFi / LTE remote (amplifies Internet to the boat)

Jensen AM/ FM /CD stereo w/USB port

Upgraded Bose Amplifier and Speakers in Salon, Cockpit and each stateroom with separate controls

24" TV in main salon

SAILS & RIGGING

Main: 839 sq ft classic style (new 2014)

Fast Track / Stack Pack System (new 2014)

Mast track and slides (new 2017)

110% Furling Genoa

Rope vang

Cabin top electric halyard winch

Running rigging replaced (2017)

Mast steps

I : 50.00 ft

J : 15.83 ft

P : 50.00 ft

E : 17.75 ft

MECHANICAL

Reverse cycle AC & Heat - 2 units - rebuilt in 2013

Saturn 11ft dingy w/50 amp trolling motor

Custom ST. Croix dingy davits

Windlass

New starter (2017)

New (2) shower sump pumps in 2017

Manson Supreme 45 lb anchor (2018)

Anchor washdown

Rudder replaced (2012)

Custom companionway steps (2014)

HULL & DECK

Fiberglass hull and nonskid deck, lifelines/gate, bow and stern pulpits. Wheel steering with walk thru transom. (Removable helm seat) Hot/cold cockpit shower. Manual bilge pump in cockpit. Integrated wheel console includes: folding cockpit table, stainless guard, (4) drink holders, lighted compass, engine panel, single lever engine control and wheel brake. There are three cockpit storage lockers plus two transom lockers.

Hull stripped , barrier coated and repainted with Trinidad (2016)

Interior stringer repaired and surveyed in 2017

Supplemental tanks stored on starboard rail

Custom dodger frame

Dodger, bimini and connector excellent condition - new 2013)

Cockpit cushions (new 2012)

All canvass is Super Premium 2 sided Sunbrella Ultima (blue)

Sunbrella shore power cord cover

Stainless steel handrails

Mooring and midship cleats

Electric anchor windlass

Anchor well with dual rollers

Swim platform w/ stainless steel ladder

2 Dorades

7 Aluminum opening hatches w/screens

12 hull and deck opening ports w/screens

5 fixed hull ports

Wraparound windshield w/cover

Emergency Tiller

COCKPIT

The cockpit is very spacious with full cockpit cushions.

Dodger, bimini and connector canvass

Bridge deck step up to the companionway.

Cockpit seats aft port and starboard

Large cockpit lockers aft

Walk through access to the swim / boarding platform.

Pedestal with wheel, Yanmar panel, GPS, storage and drink holders.

Основная информация

Тип судна: Крейсерская яхта

Модельный год: 1999

Год постройки: 1999

Страна: United States

Размеры

Длина общая: 43' 0" (13.11m)

Длина по ватерлинии: 38' 0" (11.58m)

Ширина: 14' 0" (4.27m)

Трапы: 62' 3" (18.97m)

Скорость, вместимость и масса

Водоизмещение: 23800 Pounds

Вместимость воды: 159 Gallons

Объем топливного бака: 50 Gallons

Размещение

Всего кают: 2

Всего ком. состава: 2

Корпус и палуба

Материал корпуса: Fiberglass

Информация о двигателе

Двигатели: 1

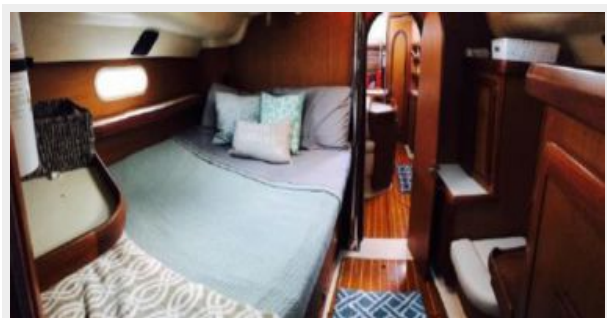
Производитель: Yanmar

Модель: FWC W/4H2

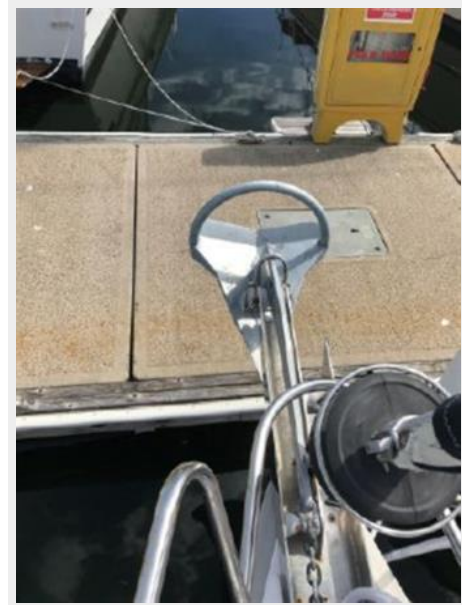
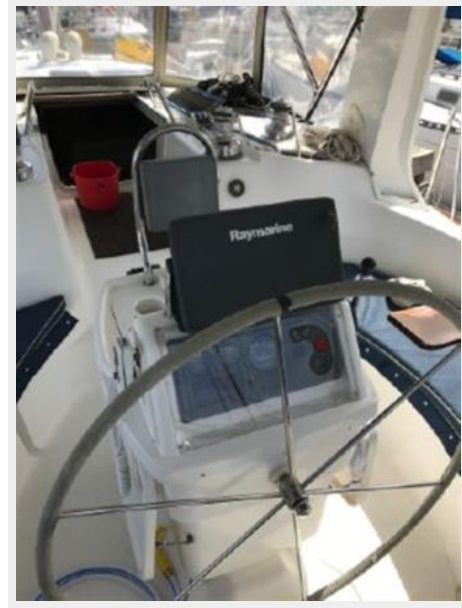
Тип двигателя: Inboard

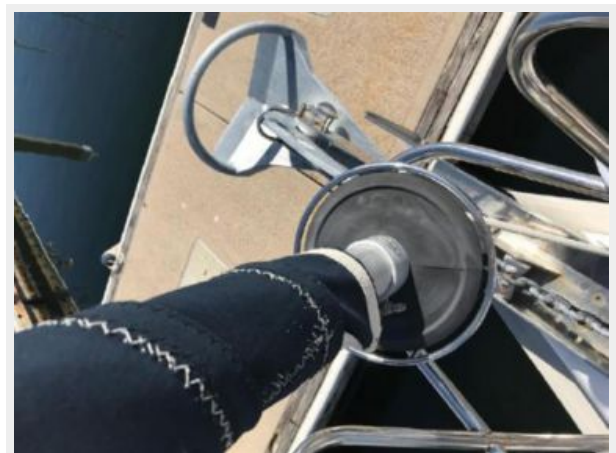
Тип топлива: Diesel

ФОТОГРАФИИ













КОНТАКТЫ

Андрей Шестаков (Andrey Shestakov) – ведущий яхтенный брокер отдела продаж яхт и судов компании Shestakov Yacht Sales Inc. Официальный представитель Shestakov Yacht Sales Inc. для русскоговорящих клиентов в центральном офисе компании в Майами/Форт Лодердейл/Флорида/США.

Контактная информация

Email: **andrey@shestakovyachtsales.com**

Web: shestakovyachtsales.com

Телефоны

Краснодарский край: **+7(918)465-66-44**

США, Майами, Флорида: **+1(954)274-4435**

Время работы

Понедельник – Суббота: **9:00 - 21:00**
EDT

Воскресенье: **Закрито**

Адрес



Harbour Towne Marina, 850 NE 3rd St,
STE 213, Dania, FL 33004