

## BOSSA NOVA — BENETEAU



**Судостроитель:** BENETEAU

**Год постройки:** 2008

**Модель:** Cruising/Racing Sailboat

**Цена:** ЦЕНА ЯХТЫ ПО ЗАПРОСУ

**Местонахождение:** United States

**Длина общая:** 46' 0" (14.02m)

**Ширина:** 14' 1" (4.29m)

**Макс. осадка:** 5' 0" (1.52m)

Купить **Bossa Nova — BENETEAU** а также выбрать подходящую вам яхту из нашего каталога яхт вам поможет опытный яхтенный брокер Андрей Шестаков. На сегодняшний день компания **Shestakov Yacht Sales Inc.** имеет большое количество яхт в собственном списке продаж, а также тесно сотрудничает со всеми крупными яхтенными производителями по всему миру.

Для того чтобы купить яхту **Bossa Nova — BENETEAU** а также проконсультироваться по любому вопросу связанному с покупкой, продажей, чартером яхт позвоните по телефону **+7(918)465-66-44**.

# ОГЛАВЛЕНИЕ

ОГЛАВЛЕНИЕ	2
ХАРАКТЕРИСТИКИ	4
Обзор	4
Основная информация	4
Размеры	5
Скорость, вместимость и масса	5
Размещение	5
Корпус и палуба	5
Информация о двигателе	5
ПОДРОБНОЕ ОПИСАНИЕ	6
Manufacturer Provided Description	6
Additional	6
Исключения	6
Отказ от ответственности	6
ФОТОГРАФИИ	7
Port tack with reefed Genoa	7
Deck layout	7
Dodger	7
Mainsail roller furling new in 2016	7
Cockpit dodger	8
Transom	8
Solar panels on a rack over the Bimini frame 480 Watts new in 2018	8
Solar panel frame	8
Dinghy davits	8
Anchor and Genoa roller furling gear	8
Cockpit table with new Raymarine Axiom 12" plotter	9
Electric anchor windless, chain and rode	9
Raymarine ST60 tridata and wind on port side steering station	9

Raymarine Axiom 12" plotter (2018) on cockpit table	9
Raymarine Autopilot display and ST60 Multi on starboard side steering station	9
Yanmar instrument panel new 2018	9
Main cabin with salon table, can be converted into a double berth	10
Chart table port side	10
Galley on port side	10
Galley on port side 2	10
Galley island with double sinks	10
Galley 3 burner stove with oven	10
EPIRB mounted under the companion way entrance	11
Aft state room port side vanity or office desk	11
Aft state room vanity or office desk 2	11
Aft state room queen size berth	11
Forward cabin head with separate shower stall	11
Forward cabin queen size berth	11
Forward cabin separate shower stall in head	12
Yanmar 75HP 4JH4-TE	12
Yanmar 75HP 4JH4-TE	12
9' Apex RIB with cover	12
Generator panel with 692 hours	12
<b>КОНТАКТЫ</b>	<b>13</b>
Контактная информация	13
Телефоны	13
Время работы	13
Адрес	13

# ХАРАКТЕРИСТИКИ

## Обзор

This Beneteau 46 has the owners version spacious interior designed by Nauta. She has an impressive main cabin with a lot of head room, the main salon table will convert into a double berth as well, a nice galley with lots of counter and cabinet space and a navigation table. The aft master cabin has a queen size berth 6'7"X5'3"and 6'7" head room, a hanging locker and a lower locker. On the port side there is a large vanity that also can be used as an office, with lots of storage space. The aft head and separate shower are accessible from the aft cabin or from the main cabin. The forward stateroom is very roomy with 6'4" of head room and a separate shower and quiet flush head. The queen sized berth is on the centerline, there is plenty of storage space on either side, including a very nice hanging locker.

- New bottom paint, yard maintenance and repairs 3/2018
- 75 HP Yanmar TE, approx.1250 hours maintenance performed 3/2018
- 8KW FP generator with 695 hours maintenance done 3/2018
- New batteries (4X4D, 1XGR27, 1XGR24 start battery) 3/2018
- New Solar panels 480W 3/2018
- Furling Mainsail, new in 2016
- Furling Genoa new in 2016
- 3 bladed folding prop
- Bow thruster
- Apex 9" dingy RIB with cover
- Tohatsu 6HP 4stroke outboard
- Air conditioning 2 units
- New Raymarine 12" Axiom plotter 3/2018
- Dinghy Davits

DYSID:3194472

## Основная информация

**Тип судна:** Cruising/Racing Sailboat

**Модельный год:** 2008

**Год постройки:** 2008

**Страна:** United States

## Размеры

---

**Длина общая:** 46' 0" (14.02m)

**Длина по ватерлинии:** 40' 8" (12.40m)

**Ширина:** 14' 1" (4.29m)

**Макс. осадка:** 5' 0" (1.52m)

**Трапы:** 62' 5" (19.02m)

## Скорость, вместимость и масса

---

**Водоизмещение:** 23292 Pounds

**Вместимость воды:** 150 Gallons

**Вместимость сточного бака:** 22 Gallons

**Объем топливного бака:** 53 Gallons

## Размещение

---

**Всего кают:** 2

**Всего коек:** 4

**Всего ком. состава:** 2

## Корпус и палуба

---

**Материал корпуса:** Fiberglass

**Комплектация корпуса:** Monohull

## Информация о двигателе

---

**Двигатели:** 2

**Производитель:** Yanmar

**Модель:** 4JH4-TE

**Тип двигателя:** Inboard

**Тип топлива:** Diesel

---

# ПОДРОБНОЕ ОПИСАНИЕ

---

## Manufacturer Provided Description

---

The Beneteau 46 designed by the naval architects Berret/Racoupeau with the stylizing collaboration of the design firm of Nauta Yachts. The flowing, beautiful lines attract attention at first glance. Together with the Beneteau 49, this model boldly leads the way for a generation of Beneteau sailing yachts.

## Additional

---

Tohatsu 6HP 4 stroke outboard engine

Engine hoist

## Исключения

---

При продаже яхты исключаются личные вещи владельца.

## Отказ от ответственности

---

Компания предоставляет описание судна или яхты добросовестно, но не может гарантировать точность этой информации, а также не ручается за техническое состояние. Покупатель должен проинструктировать своих агентов или оценщиков исследовать представленную информацию более подробно, по собственному желанию. Продажа судна или яхты, изменение цены или снятие с продажи будет происходить без предварительного уведомления.

# ФОТОГРАФИИ

**Port tack with reefed Genoa**



**Deck layout**



**Dodger**



**Mainsail roller furling new in 2016**





**Cockpit dodger**



**Transom**



**Solar panels on a rack over the Bimini frame  
480 Watts new in 2018**



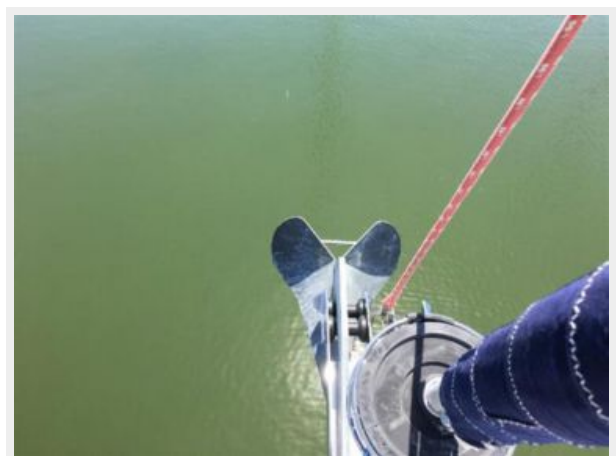
**Solar panel frame**



**Dinghy davits**

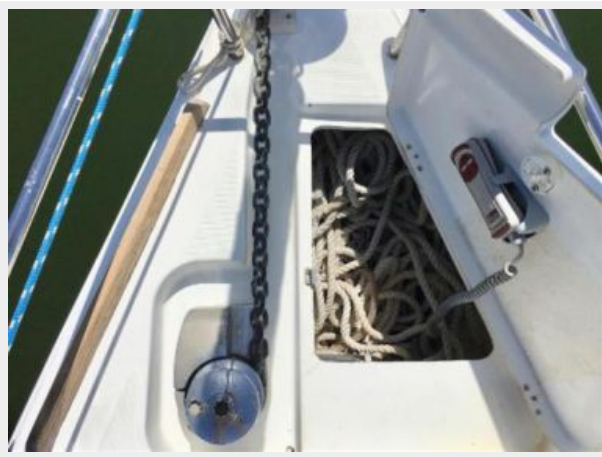


**Anchor and Genoa roller furling gear**





**Electric anchor windless, chain and rode**



**Cockpit table with new Raymarine Axiom 12" plotter**



**Raymarine ST60 tridata and wind on port side steering station**



**Raymarine Axiom 12" plotter (2018) on cockpit table**



**Raymarine Autopilot display and ST60 Multi on starboard side steering station**



**Yanmar instrument panel new 2018**



**Main cabin with salon table, can be converted into a double berth**



**Chart table port side**



**Galley on port side**



**Galley on port side 2**



**Galley island with double sinks**



**Galley 3 burner stove with oven**

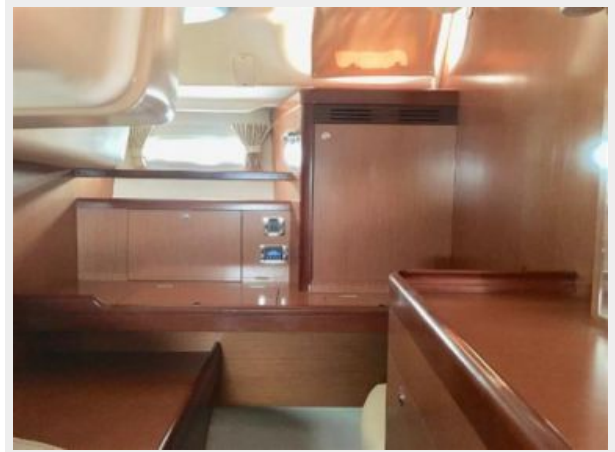




**EPIRB mounted under the companion way entrance**



**Aft state room port side vanity or office desk**



**Aft state room vanity or office desk 2**



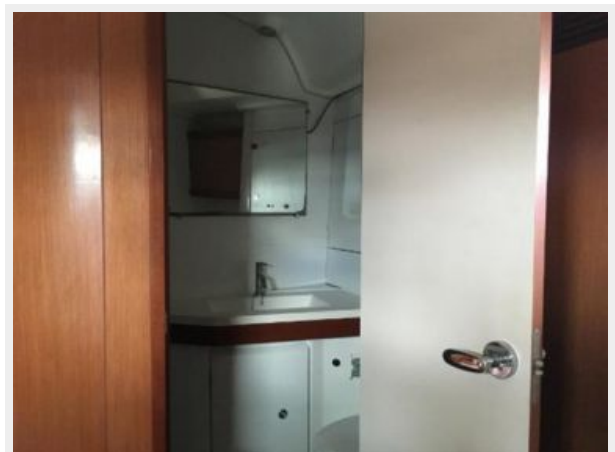
**Aft state room queen size berth**



**Forward cabin queen size berth**



**Forward cabin head with separate shower stall**



**Forward cabin separate shower stall in head**



**Yanmar 75HP 4JH4-TE**



**Yanmar 75HP 4JH4-TE**



**9' Apex RIB with cover**



**Generator panel with 692 hours**



# КОНТАКТЫ

---

Андрей Шестаков (Andrey Shestakov) – ведущий яхтенный брокер отдела продаж яхт и судов компании Shestakov Yacht Sales Inc. Официальный представитель Shestakov Yacht Sales Inc. для русскоговорящих клиентов в центральном офисе компании в Майами/Форт Лодердейл/Флорида/США.

## Контактная информация

---

Email: [andrey@shestakovyachtsales.com](mailto:andrey@shestakovyachtsales.com)

Web: [shestakovyachtsales.com](http://shestakovyachtsales.com)

## Телефоны

---

Краснодарский край: **+7(918)465-66-44**

США, Майами, Флорида: **+1(954)274-4435**

## Время работы

---

Понедельник – Суббота: **9:00 - 21:00**  
EDT

Воскресенье: **Закрито**

## Адрес

---



Harbour Towne Marina, 850 NE 3rd St,  
STE 213, Dania, FL 33004