

40FT 2016 INTREPID 400 CUDDY — INTREPID



Судостроитель: INTREPID

Год постройки: 2016

Модель: Яхты с центральной консолью

Цена: **ЦЕНА ЯХТЫ ПО ЗАПРОСУ**

Местонахождение: United States

Длина общая: 40' 0" (12.19m)

Ширина: 11' 1" (3.38m)

Мин. осадка: 2' 9" (0.84m)

Купить 40ft 2016 Intrepid 400 Cuddy — INTREPID а также выбрать подходящую вам яхту из нашего каталога яхт вам поможет опытный яхтенный брокер Андрей Шестаков. На сегодняшний день компания Shestakov Yacht Sales Inc. имеет большое количество яхт в собственном списке продаж, а также тесно сотрудничает со всеми крупными яхтенными производителями по всему миру. Для того чтобы купить яхту 40ft 2016 Intrepid 400 Cuddy — INTREPID а также проконсультироваться по любому вопросу связанному с покупкой, продажей, чартером яхт позвоните по телефону **+7(918)465-66-44**.

ОГЛАВЛЕНИЕ

ОГЛАВЛЕНИЕ	2
ХАРАКТЕРИСТИКИ	5
Обзор	5
Основная информация	5
Размеры	5
Скорость, вместимость и масса	5
Размещение	6
Корпус и палуба	6
Информация о двигателе	6
ПОДРОБНОЕ ОПИСАНИЕ	7
Colors	7
Transom/Cockpit	7
HARD TOP	7
Helm/Forward Seating	7
Bow	8
Cabin	8
Manufacturer Provided Description	8
Исключения	9
Отказ от ответственности	9
ФОТОГРАФИИ	10
Aft	10
Bow	10
Triple White 350 Verados	10
Stbd Still	10
Cockpit Seating Folded Up	10
Cockpit Seating Folded Down	10
Dive Door Closed	11
Dive Door Open	11

Live well and Aft Facing Seat	11
Cockpit Looking Forward	11
Port/Stbd Dive Tank Storage	11
Cockpit Camera	11
Helm Seating	12
Helm 1	12
Helm 2	12
Forward Seating	12
Forward Seating	12
Cabin Entrance	12
Cabin Entrance	13
Aft Berth	13
Galley 1	13
Galley 2	13
Head	14
Head to Port	14
Separate Shower	14
Cabin Forward	14
Dinette that converts to Berth	15
Cabin Looking Aft	15
Raymarine Electronics	15
Raymarine Electronics	15
Bilge	15
Magma Grill	15
Diesel Generator	16
КОНТАКТЫ	17
Контактная информация	17
Телефоны	17
Время работы	17

Адрес

17

ХАРАКТЕРИСТИКИ

Обзор

Lowest-Priced Intrepid 400 Cuddy 2016 in the World

This Intrepid 400 Cuddy 2016 is the only one on the market with triple Mercury 350 Verados (290hrs). She is well-equipped for cruising, diving, and fishing South FL and the Bahamas, and has been lift-kept and captain-maintained since new by her single owner.

The price is right --- do not miss this deal.

Key Features Include:

- Fischer Panda Diesel Generator with 35hrs
- Swing-In Dive Door with Fold-Out Swim Ladder
- Fold-Down Cockpit Seating
- FLIR Nightvision
- SS Tow Package
- Bow Thruster and Windlass

DYSID:3197651

Основная информация

Тип судна: Яхты с центральной консолью **Модельный год:** 2016

Год постройки: 2016

Страна: United States

Размеры

Длина общая: 40' 0" (12.19m)

Ширина: 11' 1" (3.38m)

Мин. осадка: 2' 9" (0.84m)

Скорость, вместимость и масса

Водоизмещение: 16500 Pounds

Вместимость воды: 50 Gallons

Вместимость сточного бака: 20 Gallons

Объем топливного бака: 400 Gallons

Размещение

Всего кают: 1

Всего коек: 2

Всего ком. состава: 1

Корпус и палуба

Материал корпуса: Fiberglass

Информация о двигателе

Двигатели: 2

Производитель: Mercury

Модель: Verado 350

Тип двигателя: Outboard

Тип топлива: Gas/Petrol

ПОДРОБНОЕ ОПИСАНИЕ

Colors

- White Gelcoat
- Metallic Silver hullside Imron Painted
- Bright Blue Boot and Accent stripes Imron Painted

Transom/Cockpit

- Triple Mercury 350 HP Verado 4-strokes with 290 Hours
- Triple Engine Flush Kit
- Transom Baitwell
- Fold-Down Cockpit Seating
- Swing-In Dive Door to Port with Fold-Down Swim Ladder
- Aft Facing Seating with Livewell Underneath
- Macerated Fishbox
- Recessed Dive Tank holders in deck
- Shore Power with Battery Charger and 50' Shore Cord
- Pressurized Fresh Water System
- Cockpit Coaming Bolsters
- Cockpit Lights
- Fischer Panda Diesel Generator
- (4) Rod Holders in Gunwhales
- Magma Grill
- JL Audio Speakers

HARD TOP

- Fiberglass top with Powder Coated Aluminum white to match gelcoat
- 6 Rocket Launcher Rod Holders
- FLIR Nightvision Camera
- Raymarine Closed Array Radar
- Taco 15' Telescopic Outriggers
- 2 LED Spreader Lights on aft of top
- 3 side Poly Carbonate Enclosure
- Camera Overlooking Cockpit

Helm/Forward Seating

- Upgraded Fiberglass Helm Seat
- Aft-facing seat to stbd with storage underneath
- Pull-out trash bin to port

Electronics:

- 2 x Raymarine Color Displays touch screen with GPS/Sounder
- Raymarine Auto Pilot
- Raymarine VHF
- Fusion MS - UD650 Stereo w/JL Audio Speakers
- Mercury digital display and throttles
- Bennett Trim Tab
- Richie Compass

Forward Seating:

- U-Shaped Seating to Stbd w/ pullout sundae
- Bench seat to port
- Removable Fiberglass Table
- In-Console Storage for Batteries and Wiring

Bow

- SS Towing package
- Vetus Bow Thruster
- Windlass with SS Plough Anchor

Cabin

- Full Berth Aft
- Air Conditioning in Cabin
- Electric Head W/Macerator for Holding tank
- Electric Valve for head to switch between fresh and raw water
- Enclosed Shower
- Galley with Microwave, Electric Cooktop, Isotherm Fridge/Freezer, and Sink
- Dinette Forward that Electrically Actuates to convert to Full Berth
- Hot Water Heater

Manufacturer Provided Description

This sleek 40-foot cuddy offers all the enhanced accommodations you would expect in a luxury performance cruiser, including a private bath with shower stall and separate master berth with

queen bed and hullside windows. It also features a forward cabin section that easily converts to a large double berth.

As with every Intrepid, the most advanced design, technology and fabrication techniques deliver an incomparably smooth, dry ride with unparalleled performance. The ultimate blend of comfort and power has come together to create one of the most innovative boats on the water today. Whether fishing, diving or entertaining, this Intrepid is packed with thoughtful design features that will maximize enjoyment for anyone and everyone: a hullside dive door with step ladder and grab rails for divers and swimmers, custom seating and wet bar for easy entertaining, baitwells, rod holders, tank storage, tackle boxes, raw water washdown and more storage everywhere for the serious sport fisherman, customized the Intrepid way to suit your personal style.

Исключения

При продаже яхты исключаются личные вещи владельца.

Отказ от ответственности

Компания предоставляет описание судна или яхты добросовестно, но не может гарантировать точность этой информации, а также не ручается за техническое состояние. Покупатель должен проинструктировать своих агентов или оценщиков исследовать представленную информацию более подробно, по собственному желанию. Продажа судна или яхты, изменение цены или снятие с продажи будет происходить без предварительного уведомления.

ФОТОГРАФИИ

Aft



Bow



Stbd Still



Triple White 350 Verados



Cockpit Seating Folded Up



Cockpit Seating Folded Down



Dive Door Closed



Dive Door Open



Live well and Aft Facing Seat



Cockpit Looking Forward



Port/Stbd Dive Tank Storage



Cockpit Camera



Helm Seating



Helm 1



Helm 2



Forward Seating



Forward Seating



Cabin Entrance



Cabin Entrance



Aft Berth



Galley 1

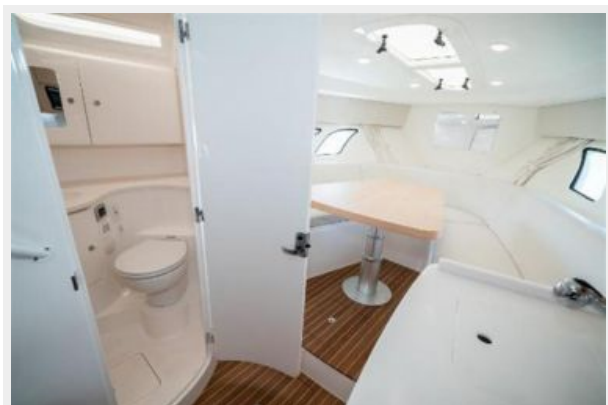


Galley 2



Head

Head to Port



Separate Shower



Cabin Forward



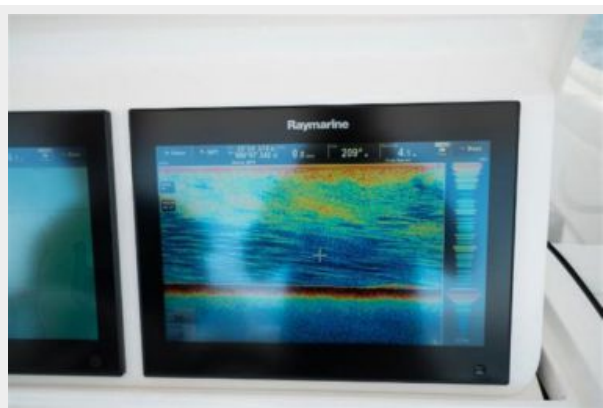
Dinette that converts to Berth



Cabin Looking Aft



Raymarine Electronics



Raymarine Electronics



Bilge



Magma Grill



Diesel Generator



КОНТАКТЫ

Андрей Шестаков (Andrey Shestakov) – ведущий яхтенный брокер отдела продаж яхт и судов компании Shestakov Yacht Sales Inc. Официальный представитель Shestakov Yacht Sales Inc. для русскоговорящих клиентов в центральном офисе компании в Майами/Форт Лодердейл/Флорида/США.

Контактная информация

Email: andrey@shestakovyachtsales.com

Web: shestakovyachtsales.com

Телефоны

Краснодарский край: **+7(918)465-66-44**

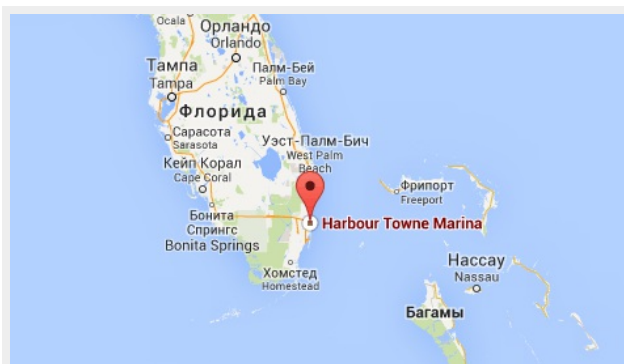
США, Майами, Флорида: **+1(954)274-4435**

Время работы

Понедельник – Суббота: **9:00 - 21:00**
EDT

Воскресенье: **Закрито**

Адрес



Harbour Towne Marina, 850 NE 3rd St,
STE 213, Dania, FL 33004