

SMITTEN — SEA RAY



Судостроитель: SEA RAY

Год постройки: 2000

Модель: Моторная яхта

Цена: **ЦЕНА ЯХТЫ ПО ЗАПРОСУ**

Местонахождение: United States

Длина общая: 42' 0" (12.80m)

Ширина: 14' 3" (4.34m)

Макс. осадка: 3' 1" (0.94m)

Крейс. скорость: 24 Kts. (28 MPH)

Макс. скорость: 27 Kts. (31 MPH)

Купить **Smitten — SEA RAY** а также выбрать подходящую вам яхту из нашего каталога яхт вам поможет опытный яхтенный брокер Андрей Шестаков. На сегодняшний день компания **Shestakov Yacht Sales Inc.** имеет большое количество яхт в собственном списке продаж, а также тесно сотрудничает со всеми крупными яхтенными производителями по всему миру.

Для того чтобы купить яхту **Smitten — SEA RAY** а также проконсультироваться по любому вопросу связанному с покупкой, продажей, чартером яхт позвоните по телефону **+7(918)465-66-44**.

ОГЛАВЛЕНИЕ

ОГЛАВЛЕНИЕ	2
ХАРАКТЕРИСТИКИ	4
Обзор	4
Основная информация	4
Размеры	4
Скорость, вместимость и масса	4
Размещение	5
Корпус и палуба	5
ПОДРОБНОЕ ОПИСАНИЕ	6
Manufacturer Provided Description	6
Исключения	6
Отказ от ответственности	6
ФОТОГРАФИИ	8
Transom	8
Profile	8
Layout	8
Salon Aft	8
Settee	8
Salon Forward	8
Raised Dinette	9
Galley	9
Master Stateroom	9
Master Head	9
Master Shower	9
VIP Stateroom	9
Guest Stateroom	10
Guest Head	10
Foredeck	10

Windlass	10
Spotlight	10
Flybridge Helm	10
Controls	11
Flybridge Bench	11
Wing Doors	11
Aft Deck	11
Wetbar	11
Cummins	11
Tender	12
КОНТАКТЫ	13
Контактная информация	13
Телефоны	13
Время работы	13
Адрес	13

ХАРАКТЕРИСТИКИ

Обзор

Beautiful aft cabin motor yacht, with a roomy 3 stateroom 2 head layout and cherrywood interior. She has a preferable twin Cummins 450hp diesel engine package with low hours. The boat has a stainless steel davit system on the platform, and she has a West Marine RIB tender with Yamaha 15hp 4 stroke outboard motor available upon request.

She is turnkey and ready for your adventures!

**note: price reduced to allow buyer to replace flybridge electronics of his/her choosing.*

Основная информация

Тип судна: Моторная яхта

Модельный год: 2000

Год постройки: 2000

Страна: United States

Размеры

Длина общая: 42' 0" (12.80m)

Ширина: 14' 3" (4.34m)

Макс. осадка: 3' 1" (0.94m)

Скорость, вместимость и масса

Крейс. скорость: 24 Kts. (28 MPH)

Макс. скорость: 27 Kts. (31 MPH)

Водоизмещение: 27000 Pounds

Вместимость воды: 120 Gallons

Вместимость сточного бака: 55 Gallons

Объем топливного бака: 350 Gallons

Размещение

Всего кают: 3

Всего коек: 4

Всего ком. состава: 2

Корпус и палуба

Материал корпуса: Fiberglass

Комплектация корпуса: Modified Deep Vee

ПОДРОБНОЕ ОПИСАНИЕ

Manufacturer Provided Description

The Sea Ray 420 Aft Cabin has three comfortable staterooms, ample walkways, and a cockpit that can accommodate a host of guests with ease. Below, the wide-open cabin allows passengers to enjoy a sumptuous interior noted for its quietness thanks to Sea Ray's patented underwater exhaust system, which reduces engine noise significantly while underway. An L-shaped salon sofa with pull-out ottomans provides a relaxing atmosphere for listening to the entertainment systems, or enjoying the TV combination. There's also a convenient raised L-shaped dinette with room for four. Rich wood finishes complement the fully equipped galley, which features a flush-mounted three-burner electric stove, a microwave, refrigerator with freezer, sink, custom-molded countertop with new Corian covers, and a tremendous amount of storage space above and below. The staterooms are lavish, from the aft master stateroom with queen-size bed and innerspring mattress, abundant storage, and full master head with shower; to the forward stateroom V-berth with full-size pedestal bed and plenty of built-ins. Both of these staterooms feature a standard entertainment center with TV. The 420 Aft Cabin also has a port stateroom with twin beds for additional sleeping and storage space. Above, passengers can congregate on the roomy aft deck of the Sea Ray 420 Aft Cabin in any weather because it's protected by a fiberglass hardtop, custom fiberglass skirts, and acrylic entrance doors to port and starboard. The smooth, clean profile means there are no steps to the foredeck. A transom door allows easy access to the swim platform where there's an oversized storage compartment with gas-assisted hatch and automatic sump pump. The forward-mounted bridge helm affords the captain better visibility forward and aft, while guests have a wide open space to enjoy the bar and stereo with its six-disc CD changer, subwoofer, four speakers, all remotely controlled from the cockpit. The seating arrangement includes two custom slide and swivel helm seats, an aft-facing sun lounge and a bench seat. Courtesy lights, snap-in carpet, and beverage holders are also part of the appealing setting. The 420 Aft Cabin also includes a wealth of standard systems like the digital LCD systems monitor, remote start generator, Raytheon electronics, anchor washdown hookup, portside storage concealing a dedicated shore power inlet and much, much more. Powerful upgraded twin diesel 450hp Cummins inboards combined with a 350-gallon fuel capacity make sure the 420 Aft Cabin can go anywhere with absolute confidence, even in big water.

Исключения

При продаже яхты исключаются личные вещи владельца.

Отказ от ответственности

Компания предоставляет описание судна или яхты добросовестно, но не может гарантировать точность этой информации, а также не ручается за техническое

состояние. Покупатель должен проинструктировать своих агентов или оценщиков исследовать представленную информацию более подробно, по собственному желанию. Продажа судна или яхты, изменение цены или снятие с продажи будет происходить без предварительного уведомления.

ФОТОГРАФИИ

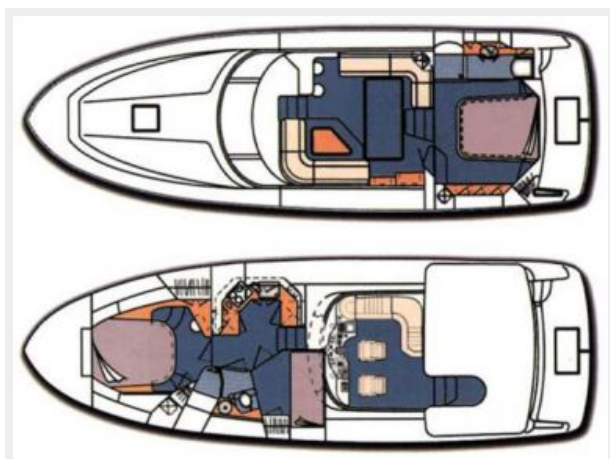
Profile



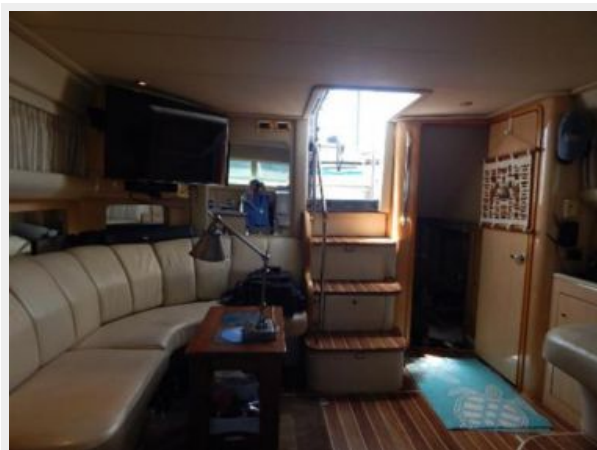
Transom



Layout



Salon Aft



Settee



Salon Forward



Raised Dinette



Galley



Master Stateroom



Master Head



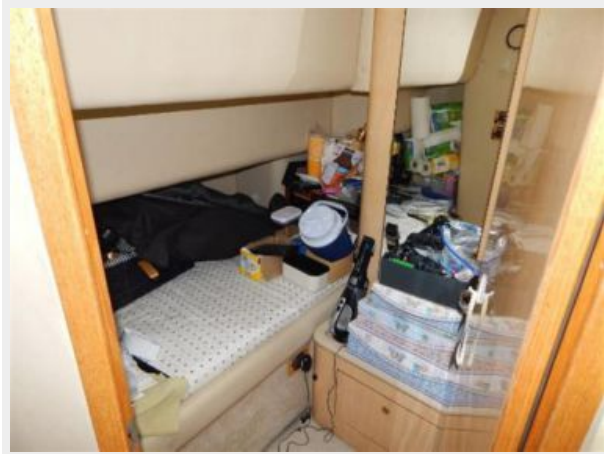
Master Shower



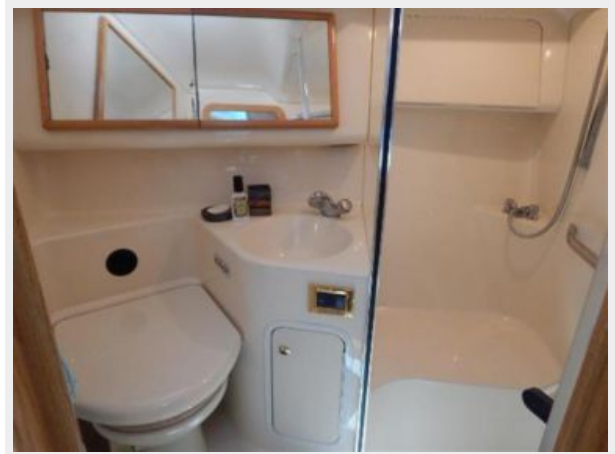
VIP Stateroom



Guest Stateroom



Guest Head



Foredeck



Windlass



Spotlight



Flybridge Helm



Controls



Flybridge Bench



Wing Doors



Aft Deck



Wetbar



Cummins



Tender



КОНТАКТЫ

Андрей Шестаков (Andrey Shestakov) – ведущий яхтенный брокер отдела продаж яхт и судов компании Shestakov Yacht Sales Inc. Официальный представитель Shestakov Yacht Sales Inc. для русскоговорящих клиентов в центральном офисе компании в Майами/Форт Лодердейл/Флорида/США.

Контактная информация

Email: andrey@shestakovyachtsales.com

Web: shestakovyachtsales.com

Телефоны

Краснодарский край: **+7(918)465-66-44**

США, Майами, Флорида: **+1(954)274-4435**

Время работы

Понедельник – Суббота: **9:00 - 21:00**
EDT

Воскресенье: **Закрето**

Адрес



Harbour Towne Marina, 850 NE 3rd St,
STE 213, Dania, FL 33004