

58FT 2002 FAIRLINE SQUADRON 58 — FAIRLINE



Судостроитель: FAIRLINE

Год постройки: 2002

Модель: Моторная яхта

Цена: ЦЕНА ЯХТЫ ПО ЗАПРОСУ

Местонахождение: United States

Длина общая: 58' 0" (17.68m)

Ширина: 16' 0" (4.88m)

Макс. осадка: 4' 7" (1.40m)

Крейс. скорость: 27 Kts. (31 MPH)

Макс. скорость: 36 Kts. (41 MPH)

Купить 58ft 2002 Fairline Squadron 58 — FAIRLINE а также выбрать подходящую вам яхту из нашего каталога яхт вам поможет опытный яхтенный брокер Андрей Шестаков. На сегодняшний день компания Shestakov Yacht Sales Inc. имеет большое количество яхт в собственном списке продаж, а также тесно сотрудничает со всеми крупными яхтенными производителями по всему миру.

Для того чтобы купить яхту 58ft 2002 Fairline Squadron 58 — FAIRLINE а также проконсультироваться по любому вопросу связанному с покупкой, продажей, чартером яхт позвоните по телефону **+7(918)465-66-44**.

ОГЛАВЛЕНИЕ

| | |
|-------------------------------|----|
| ОГЛАВЛЕНИЕ | 2 |
| ХАРАКТЕРИСТИКИ | 4 |
| Обзор | 4 |
| Основная информация | 4 |
| Размеры | 4 |
| Скорость, вместимость и масса | 4 |
| Размещение | 4 |
| Корпус и палуба | 5 |
| Информация о двигателе | 5 |
| ПОДРОБНОЕ ОПИСАНИЕ | 6 |
| Galley | 6 |
| Salon | 6 |
| Master Stateroom | 7 |
| VIP Stateroom | 7 |
| Guest Stateroom 1 | 8 |
| Upper Helm | 8 |
| Lower Helm | 8 |
| FLYBRIDGE | 9 |
| Mechanical | 9 |
| Aft Deck | 10 |
| Electrical | 10 |
| Исключения | 11 |
| Отказ от ответственности | 11 |
| ФОТОГРАФИИ | 12 |
| КОНТАКТЫ | 27 |
| Контактная информация | 27 |
| Телефоны | 27 |
| Время работы | 27 |

Адрес

27

ХАРАКТЕРИСТИКИ

Обзор

This 2002 58 Fairline Squadron offers a great layout and design to provide comfort while cruising. The boat is powered by twin Caterpillar 3406Es (800Hp each) with 2950 hours. The latest service was done in March of 2018 and is ready to go. The boat also was upgraded with new Garmin electronics in 2014 and a new ecoteak deck in 2017, also has a bow thruster. New Bottom paint and zincs in 2017, along with all new batteries. The vessel has 3 staterooms and sleeps 6 comfortably. The boat is easy to see and is located in Boca Raton, Florida. Call for more info!

Основная информация

Тип судна: Моторная яхта

Модельный год: 2002

Год постройки: 2002

Страна: United States

Размеры

Длина общая: 58' 0" (17.68m)

Ширина: 16' 0" (4.88m)

Макс. осадка: 4' 7" (1.40m)

Скорость, вместимость и масса

Крейс. скорость: 27 Kts. (31 MPH)

Крейсерская скорость поворота: 1800 Kts.

Макс. скорость: 36 Kts. (41 MPH)

Макс. скорость поворота: 2250 Kts.

Размещение

Всего ком. состава: 2

Корпус и палуба

Материал корпуса: Fiberglass

Информация о двигателе

Двигатели: 2

Производитель: Caterpillar

Модель: 3406 E

Тип топлива: Diesel

ПОДРОБНОЕ ОПИСАНИЕ

Galley

- Semi-circular dinette at raised bridge deck level facing lower helm position
- Access stairway to flybridge
- AC/DC control panel
- Teak and holly flooring
- (2) Sinks with Corian countertops
- 4-burner Whirlpool cooktop
- Dishwasher
- Custom storage for glasses and plates
- (3) Electrical outlets- lights and A/C Controls
- Sharp Convection oven
- Washer and Dryer below Gally
- (7) Cabinets and floor storage
- TV with SAT Reciever

Salon

- Semi- circular settee with storage
- High-gloss cherry cabinetry contains an ice maker, TV, and Bose surrand-sound audio system, cutlery set
- Stainless steel framed, curved full width door to aft teak-laid cockpit.
- Tinted glass side windows (electrically operated), recessed over head lighting, over head grab rail.
- Flat Screen Sharp TV
- Central A/C

Master Stateroom

- Large Double bed with innerspring mattress and under storage
- Designer Soft Goods
- Twin Wardrobes with interior lighting
- Mid-level storage compartments
- Recessed lighting
- Reading lights
- TV with SAT reciever
- A/C Controls
- Twin opening portholes
- Full hatch with fly screen and privacy screen to foredeck
- Full-length mirror
- Access to en-suite head with sink and separate shower stall

VIP Stateroom

- Double bed with innerspring mattress and under storage
- Designer soft goods
- Desk and Vanity
- Double wardrobe with interior lighting
- A/C Control
- TV with SAT reciever
- AM/FM Radio
- Mid-level storage doors
- Private Access to spacious day-head with separate shower stall
- Ralph Lauren pillows and shams

Guest Stateroom 1

- Twin 6'6" single beds
- Bedside Table
- Mid-level storage
- Wardrobe with Interior lighting
- A/C Control
- TV with SAT Receiver

Upper Helm

- All of the same instruments as main helm, except added Garmin 3006C GPS weather radar and Clarion AM/FM/ Sirius Radio in 2014.
- (3) Forward facing helm seats
- Teak Decks
- (2) Bimini Tops
- Bow thruster

Lower Helm

- Stainless steel windscreen with electrically opening side window
- Madrona wood finish instrument panel
- Electrically adjustable double helm seat
- Full engine instruments
- Audible alarms
- High speed compass
- Water-level gauge
- Navigation and running light switches
- 12V outlet

- Door to side deck
- (2) Electric captain chairs
- Electronic controls
- Horizon VHF
- Garmin GPS (2014)
- Simrad AP24 Autopilot
- Bow thruster

FLYBRIDGE

- Twin access via stairway and by teak stairway with stainless handrail on aft deck
- Blue Perspex hatch to internal stairway
- Large Sunbathing area forward of helm position
- Seating to starboard of helm that converts to tilting sunbed
- Flybridge bar complete with refrigerator and ice maker
- Barbecue griddle, sink, and trash bin
- Large C- shaped seating area with large, teak edged table, and ample storage
- Stainless steel guard rails and teak deck

Mechanical

- Twin Caterpillar 3406E 800hp with 2950 hours(latest service done in March 2018)
- Automatic fire control system
- Oil change system
- Ventilation fans
- Cathodic protection
- Dripless shaft seals
- Engine room lights

- Racor fuel filters
- Sea strainers

Aft Deck

- Teak Stairway to flybridge
- Teak laid cockpit floor
- Bench seating with access to large aft storage area
- Twin transom gates to large teak laid swim platform
- Hot and cold Transom Shower
- Twin Storage Lockers
- Access storage to storage hold
- Fender storage
- Twin warping drums
- Cockpit speakers
- Passerelle
- Hydraulic gangway
- Crew quarters/ Storage
- Cockpit controls
- (2) Aft Windlass
- Swim ladder
- Cockpit Cushions

Electrical

- 220V/ 110V/ 60Hz electrical system
- Generator 21.5Kw with 5500 hours (Complete service in March 2018)
- AC/DC Electrical system

- Battery bank
- Electrical Bonding System
- Battery Charger 100 amp
- Battery parallel switch
- Dockside electrical cable
- Cablemaster
- Voltage meter
- Circuit breaker panel
- Chilled A/C & Reverse Heat
- Electrical bilge pump
- Hot water heater
- Shore power outlet

Исключения

При продаже яхты исключаются личные вещи владельца.

Отказ от ответственности

Компания предоставляет описание судна или яхты добросовестно, но не может гарантировать точность этой информации, а также не ручается за техническое состояние. Покупатель должен проинструктировать своих агентов или оценщиков исследовать представленную информацию более подробно, по собственному желанию. Продажа судна или яхты, изменение цены или снятие с продажи будет происходить без предварительного уведомления.

ФОТОГРАФИИ









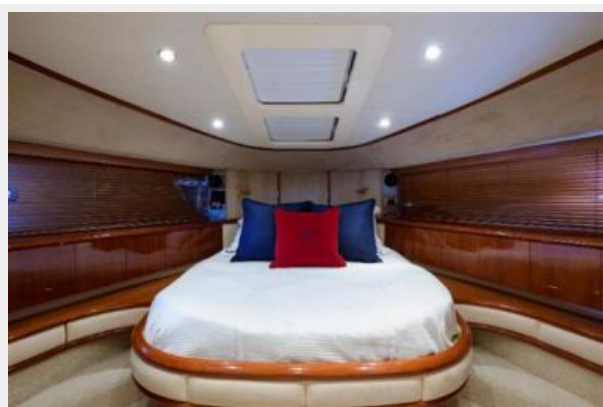
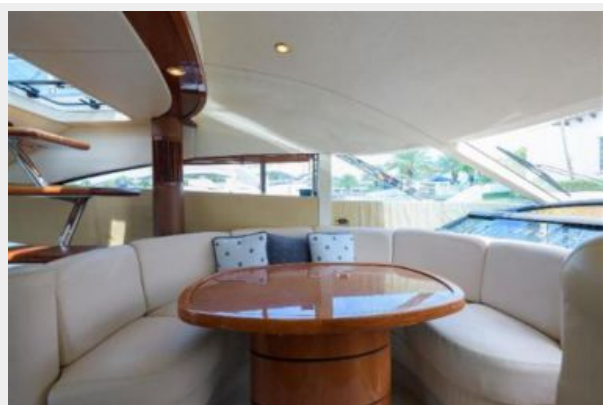


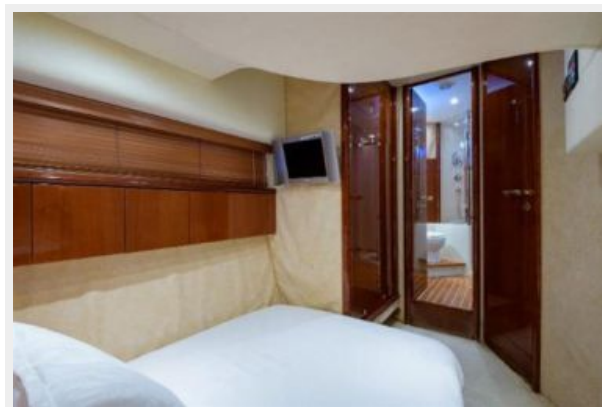
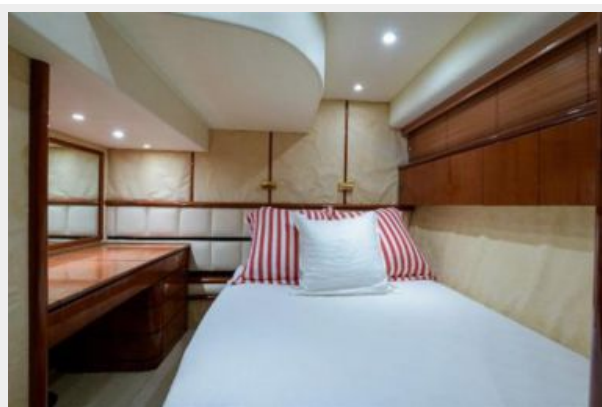




















КОНТАКТЫ

Андрей Шестаков (Andrey Shestakov) – ведущий яхтенный брокер отдела продаж яхт и судов компании Shestakov Yacht Sales Inc. Официальный представитель Shestakov Yacht Sales Inc. для русскоговорящих клиентов в центральном офисе компании в Майами/Форт Лодердейл/Флорида/США.

Контактная информация

Email: andrey@shestakovyachtsales.com

Web: shestakovyachtsales.com

Телефоны

Краснодарский край: **+7(918)465-66-44**

США, Майами, Флорида: **+1(954)274-4435**

Время работы

Понедельник – Суббота: **9:00 - 21:00**
EDT

Воскресенье: **Закрыто**

Адрес



Harbour Towne Marina, 850 NE 3rd St,
STE 213, Dania, FL 33004