

AZAYA — CUSTOM



Судостроитель: CUSTOM

Год постройки: 1983

Модель: Center Cockpit

Цена: **ЦЕНА ЯХТЫ ПО ЗАПРОСУ**

Местонахождение: United States

Длина общая: 48' 0" (14.63m)

Ширина: 14' 2" (4.32m)

Макс. осадка: 6' 0" (1.83m)

Купить **Azaya — CUSTOM** а также выбрать подходящую вам яхту из нашего каталога яхт вам поможет опытный яхтенный брокер Андрей Шестаков. На сегодняшний день компания **Shestakov Yacht Sales Inc.** имеет большое количество яхт в собственном списке продаж, а также тесно сотрудничает со всеми крупными яхтенными производителями по всему миру.

Для того чтобы купить яхту **Azaya — CUSTOM** а также проконсультироваться по любому вопросу связанному с покупкой, продажей, чартером яхт позвоните по телефону **+7(918)465-66-44**.

ОГЛАВЛЕНИЕ

ОГЛАВЛЕНИЕ	2
ХАРАКТЕРИСТИКИ	3
Обзор	3
Основная информация	3
Размеры	3
Скорость, вместимость и масса	3
Размещение	3
Корпус и палуба	4
Информация о двигателе	4
ПОДРОБНОЕ ОПИСАНИЕ	5
Accommodations & Layout	5
Galley	5
Sails & Rigging	5
Electronics & Navigation	6
Deck Equipment	6
Mechanical	7
Electrical	8
Disclaimer	8
Исключения	9
Отказ от ответственности	9
ФОТОГРАФИИ	10
КОНТАКТЫ	23
Контактная информация	23
Телефоны	23
Время работы	23
Адрес	23

ХАРАКТЕРИСТИКИ

Обзор

NEW TO THE MARKET! Custom aluminum centercockpit cutter. Robert Perry design and built by Paul Luke yard in Booth Bay, Maine. Bluewater cruiser! Just returned from 7 enjoyable years cruising the Caribbean and now located in Fort Pierce, Florida. Nicely maintained and cruise equipped. Spacious and comfortable accommodations, 2 stateroom/2 head layout. King berth and tall headroom! Please read the comprehensive listing for details.

Основная информация

Тип судна: Center Cockpit

Подкатегория: Крейсерская яхта

Модельный год: 1983

Год постройки: 1983

Страна: United States

Размеры

Длина общая: 48' 0" (14.63m)

Ширина: 14' 2" (4.32m)

Макс. осадка: 6' 0" (1.83m)

Скорость, вместимость и масса

Водоизмещение: 36488 Pounds

Вместимость воды: 350 Gallons

Вместимость сточного бака: 50 Gallons

Объем топливного бака: 150 Gallons

Размещение

Всего кают: 2

Корпус и палуба

Материал корпуса: Aluminum

Информация о двигателе

Двигатели: 1

Производитель: Perkins

Модель: 4-236

Тип двигателя: Inboard

Тип топлива: Diesel

ПОДРОБНОЕ ОПИСАНИЕ

Accommodations & Layout

- Honey color teak and Butternut wood interior
- Unique handcarved panels throughout the boat
- Centercockpit 2 cabin, 2 head layout
- Lots of ventilation with opening hatches, ports, dorade vents
- King size aft berth
- Tall 6'3" headroom, 7' at entry
- Large salon with dual settees
- Large drop leaf dining table
- Cabinets Large L shaped galley
- Forward facing Nav desk
- Large Workshop and tool storage!
- Excellent engine access
- 4 deck prisms

Galley

- Large L shaped galley
- Corian countertops
- Grunert large front loading Freezer and Refrigerator, water cooled compressor
- "Luke" 4 burner stove and oven & grill
- SS sink
- Pressure water system
- Fresh and salt water foot pumps
- Pantry
- Flip up counter
- Deep bin storage

Sails & Rigging

- Cutter rigged
- Painted aluminum mast and boom
- Keel stepped
- Boom cradle
- Luke sail track
- Mack Mainsail 2008
- Hood in mast main furler
- Mack Staysail 2008

- Harken roller furler on forestay and baby stay
- Yankee
- Nylon Passagemaker on roller furler
- Asymmetrical Spinnaker
- Tri sail and track
- Storm Jib
- Downwind pole
- Standing rigging (2006)
- Mast pulled (2012) to replace internal wiring, spreader fittings, roller furler bearings, antennas, spartite, boots
- Standing rigging inspection and repairs (2017)
- (2) Electric Barient #36 ST two speed primary winches
- (2) Barient #28 ST two speed winches
- (3) Barient #27 ST two speed winches
- (1) Barient #19 ST two speed winch
- (1) Barient #28 ST two speed winch on mast
- (1) Barient #27 ST two speed winch on mast

Electronics & Navigation

- Raymarine Quantam 18# Q24W Radar (2018)(Wifi model with power cable)
- Raymarine Hybrid Touch Chartplotter, Depth Monitor eS78 (2018) interfaces with radar on wifi - on bracket inside cabin
- Garmin 540s Chartplotter at helm
- Raymarine ST60+ Wind, Speed, Depth in cockpit
- Repeaters at nav desk(2011)
- Raymarine RN300 GPS at nav desk
- Furuno Navigation Pilot Autopilot (2011)
- Standard Horizon VHF w/AIS and Distress, needs interfacing to GPS
- ICOM IC 706 SSB
- SGC SSB Tranciever, modem not connected
- JVC Stereo
- Constellation Compass
- Sylvania Flatscreen TV
- Clock
- Barometer

Deck Equipment

- Lofrans Falkon Horizontal Electric Windlass with chain and rode gypsy
- Aluminum stem fitting with dual bow rollers
- Rocna type anchor 33kg, 3/8" chain

- 75# CQR anchor , 100' 3/8" chain and nylon rode
- "Luke" fisherman anchor
- Centercockpit with generous seating and cushions
- Elkhide wrapped wheel
- Cockpit table
- Teak grate sole in cockpit
- Dodger
- Toast Sunbrella Bimini
- SS Arch with Davits and Solar panels
- Cigar stern
- Lifelines replaced (2017)
- 11' RIB Dingy Hypalon with aluminum bottom (2003)
- Yamaha 2 stroke 15hp Outboard
- Lifesling
- PFD's
- Flares, horn
- (3) Fire extinguishers
- Ditch bag, well equipped with handheld watermaker, Epirb, Hummingbird depth sounder, etc.
- Emergency tiller
- 6 Dorade vents
- (6) Goiot deck hatches with teak trim(
- 18) Goiot opening portlights
- Most portholes replaced with laminated safety glass 2010
- High gunnels
- Aluminum cleats
- Teak cap rail
- Non skid decks
- Deck is welded to the hull
- Long fin keel

Mechanical

- 85 hp Perkins 4-236 naturally aspirated diesel, est 7000 hrs with good maintenance
- Replaced raw water pump and strainer (2012)
- Engine heat exchanger replaced (2010)
- Engine oil cooler (2010)
- Transmission oil cooler (2010)
- Injectors (2010)
- Fuel pump (2010)
- Fuel fill and cockpit drain hoses (2010)
- 150 gal fuel capacity
- Dual Racors

- 12V 160a Alternator
- 3 bladed "Luke" folding prop
- Engine mounts replaced (2015)
- Isolation flex coupling, flex tube and packing gland (2014)
- Morse control cables (2014)
- Tons of spares and tools
- Cruise Air reverse cycle air conditioning with 2 handlers
- Propane fume sensor (2018)
- (2) 30 lb propane tanks
- Replaced refrigeration brushes (2018)
- Edson bilge pump (2016)
- (2) Rule automatic bilge pumps (1 new 2018)
- (2) Whale bilge pumps
- High water alarm
- Shurflo water pump and accumulator tank
- Total water capacity 350 gallons in 3 tanks
- (2) Jabsco manual heads (2012)
- (2) 25 gal ea holding tanks
- (2) showers
- All manuals, maintenance receipts and original builder blueprints

Electrical

- Power distribution panels 12V & 110
- 6 kw Northern Lights Generator, est 6,900 hrs
- Generator heat exchanger replaced (2012)
- 12 V boat
- (8) Duracell 6v, 75 ah ea House Battery bank (2017)
- Engine start battery Duracell 27 (2017)
- (2) Solar panels 280 watt
- Alternator (2014)
- Magnum Inverter/Charger 12V/110V/200 watts, 100 amp (2014)
- 2nd spare Inverter
- Isolation transformer for shore power removed and needs replacement
- 12V fans
- Overhead and reading lights

Disclaimer

The Company offers the details of this vessel in good faith but cannot guarantee or warrant the accuracy of this information nor warrant the condition of the vessel. A buyer should instruct his agents, or his surveyors, to investigate such details as the buyer desires validated. This vessel is

offered subject to prior sale, price change, or withdrawal without notice.

Исключения

При продаже яхты исключаются личные вещи владельца.

Отказ от ответственности

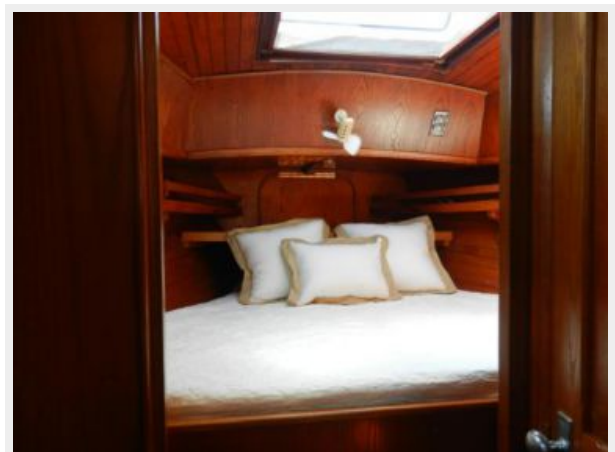
Компания предоставляет описание судна или яхты добросовестно, но не может гарантировать точность этой информации, а также не ручается за техническое состояние. Покупатель должен проинструктировать своих агентов или оценщиков исследовать представленную информацию более подробно, по собственному желанию. Продажа судна или яхты, изменение цены или снятие с продажи будет происходить без предварительного уведомления.

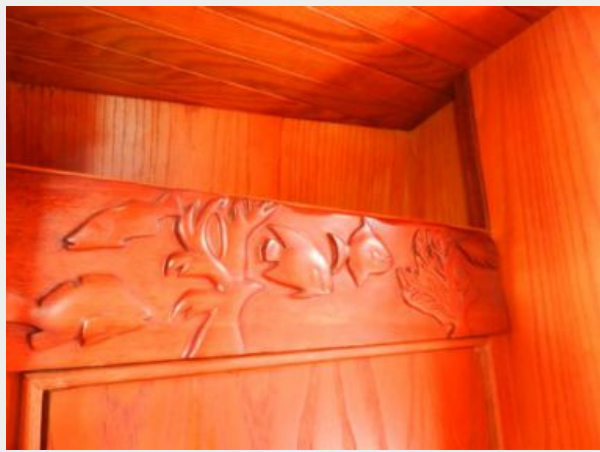
ФОТОГРАФИИ

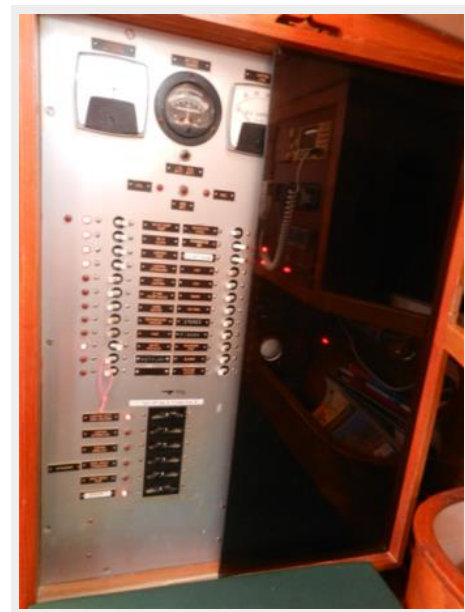




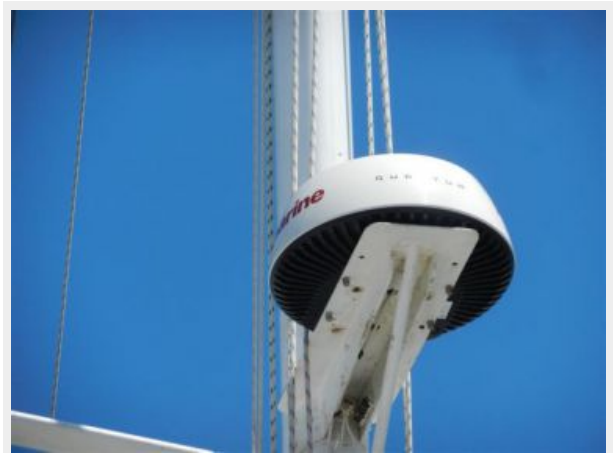


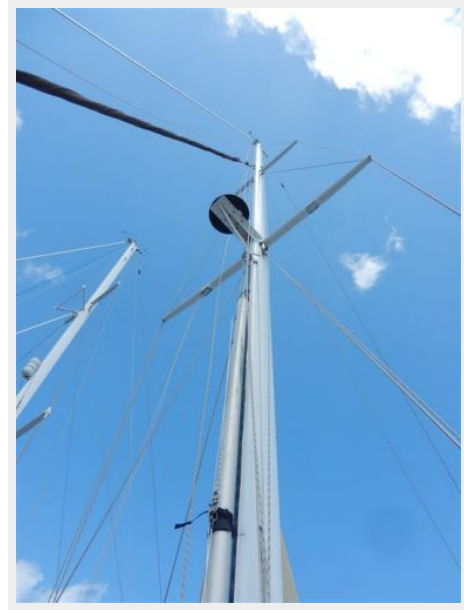
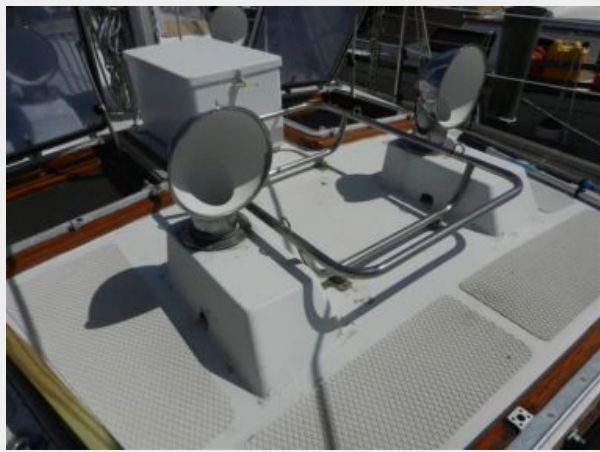


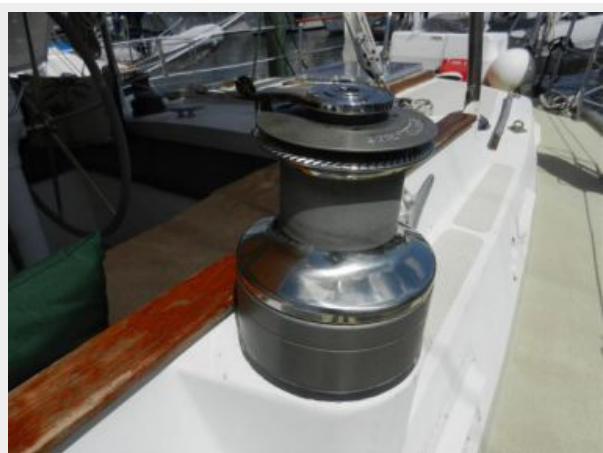
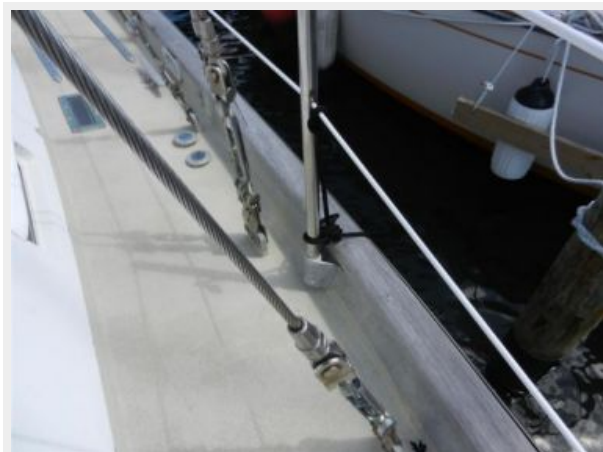


















КОНТАКТЫ

Андрей Шестаков (Andrey Shestakov) – ведущий яхтенный брокер отдела продаж яхт и судов компании Shestakov Yacht Sales Inc. Официальный представитель Shestakov Yacht Sales Inc. для русскоговорящих клиентов в центральном офисе компании в Майами/Форт Лодердейл/Флорида/США.

Контактная информация

Email: **andrey@shestakovyachtsales.com**

Web: shestakovyachtsales.com

Телефоны

Краснодарский край: **+7(918)465-66-44**

США, Майами, Флорида: **+1(954)274-4435**

Время работы

Понедельник – Суббота: **9:00 - 21:00**
EDT

Воскресенье: **Закрето**

Адрес



Harbour Towne Marina, 850 NE 3rd St,
STE 213, Dania, FL 33004