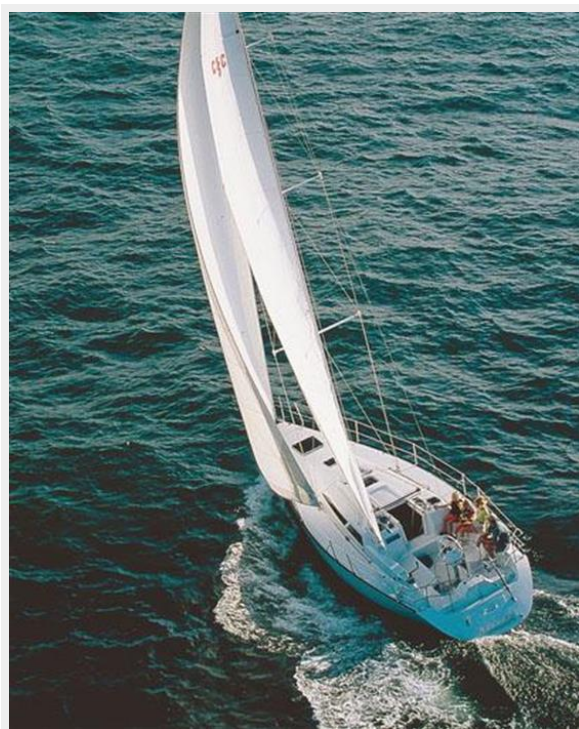


36FT4IN 1999 C&C 110 — C&C YACHTS



Судостроитель: C&C YACHTS

Год постройки: 1999

Модель: Крейсерская яхта

Цена: **ЦЕНА ЯХТЫ ПО ЗАПРОСУ**

Местонахождение: United States

Длина общая: 36' 3" (11.05m)

Ширина: 12' 0" (3.66m)

Макс. осадка: 7' 3" (2.21m)

Купить 36ft4in 1999 C&C 110 — C&C YACHTS а также выбрать подходящую вам яхту из нашего каталога яхт вам поможет опытный яхтенный брокер Андрей Шестаков. На сегодняшний день компания Shestakov Yacht Sales Inc. имеет большое количество яхт в собственном списке продаж, а также тесно сотрудничает со всеми крупными яхтенными производителями по всему миру.

Для того чтобы купить яхту 36ft4in 1999 C&C 110 — C&C YACHTS а также проконсультироваться по любому вопросу связанному с покупкой, продажей, чартером яхт позвоните по телефону **+7(918)465-66-44**.

ОГЛАВЛЕНИЕ

ОГЛАВЛЕНИЕ	2
ХАРАКТЕРИСТИКИ	3
Обзор	3
Основная информация	3
Размеры	3
Скорость, вместимость и масса	3
Размещение	4
Корпус и палуба	4
Информация о двигателе	4
ПОДРОБНОЕ ОПИСАНИЕ	5
Accommodations	5
Electronics	5
Additional	5
Исключения	6
Отказ от ответственности	6
ФОТОГРАФИИ	7
КОНТАКТЫ	11
Контактная информация	11
Телефоны	11
Время работы	11
Адрес	11

ХАРАКТЕРИСТИКИ

Обзор

The C&C 110 handles like a dream and is blisteringly fast. She is a comfortable, performance pocket cruiser with 2 cabins, 1 large head and an ample salon.

This one owner boat has been very well cared for its entire life. Most recently:

- Mast painted, new standing rigging and lifelines (2015)
- Bottom Paint (2017)
- Buff & Wax (May 2018)
- Quantum Main and Genoa (2015)
- Engine Service (May 2018)
- AIS Receiver

Основная информация

Тип судна: Крейсерская яхта

Подкатегория: Cruising/Racing Sailboat

Модельный год: 1999

Год постройки: 1999

Страна: United States

Размеры

Длина общая: 36' 3" (11.05m)

Длина по ватерлинии: 31' 5" (9.58m)

Ширина: 12' 0" (3.66m)

Макс. осадка: 7' 3" (2.21m)

Скорость, вместимость и масса

Водоизмещение: 10900 Pounds

Вместимость воды: 35 Gallons

Вместимость сточного бака: 13 Gallons **Объем топливного бака:** 18 Gallons

Размещение

Всего кают: 2

Всего ком. состава: 1

Корпус и палуба

Материал корпуса: Fiberglass

Комплектация корпуса: Monohull

Информация о двигателе

Двигатели: 1

Производитель: Volvo

Модель: MD2030

Тип двигателя: Inboard

Тип топлива: Diesel

ПОДРОБНОЕ ОПИСАНИЕ

Accommodations

Down below Beautiful varnished cherry wood down below, with a light and airy feel, with varnished For a production boat, the finish is exceptional, right down to the beautiful dovetailing in the cabin drawers.

The galley is to starboard at the bottom of the main companionway. A double sink with plastic cutting board lies inboard of the refrigerator. A gimballed two-burner stove with oven forms the other L of the galley. A locker for tableware lies outboard. A microwave is installed above the icebox. The saloon has a dinette to port and a berth to starboard, with a folding table amidships. The bench seats can make comfortable berths at sea.

The navigation station is at an angle at the aft end of the port berth, with the hinged electrical panel above it. Tubed chart stowage is underneath.

A single head to port at the foot of the companionway ladder, complete with a shower that is enclosed with a Plexiglas door. The aft cabin, with two opening ports into the cockpit, opens off the galley. This cabin features a large athwartships double bunk. The companionway steps open for convenient access to the 28-horsepower Volvo diesel for routine maintenance. There is a switch at the top of the companionway that illuminates night-vision-friendly red floor lighting in the saloon.

The forward cabin has a conventional layout with a large V-berth, lockers set high on both sides and a clothes locker to port. C&C cleverly utilizes the space underneath the V-berth by hinging the bunk top with a hydraulic cylinder so it can be raised and lowered without collapsing on your head. Then it installed two large mesh bins in the locker that are the ideal size for provisions.

Electronics

- Raymarine C70 GPS/Chartplotter at helm
- Raymarine below deck autopilot
- Speed/Depth
- VHS
- AIS receiver

Additional

- Xantrex Link 2000 Inverter
- Vacuflush fresh water head
- Battened mainsail - Quantum 2015

- Genoa - Quantum 2015
- Cruising Spinnaker - North
- Standing rigging - replaced 2015
- Lifelines - replaced 2015

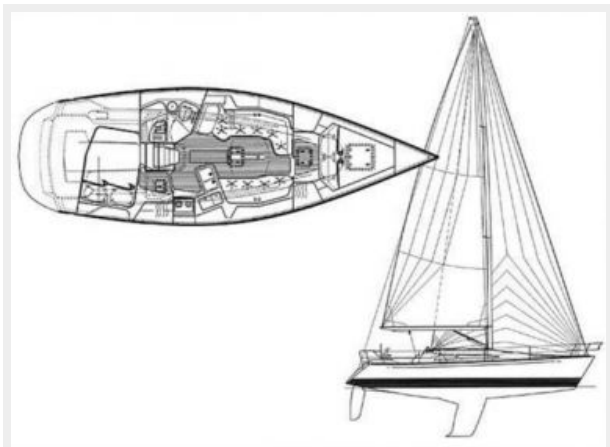
Исключения

При продаже яхты исключаются личные вещи владельца.

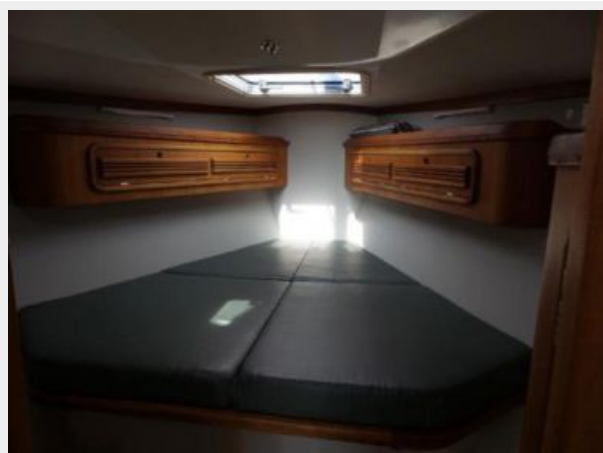
Отказ от ответственности

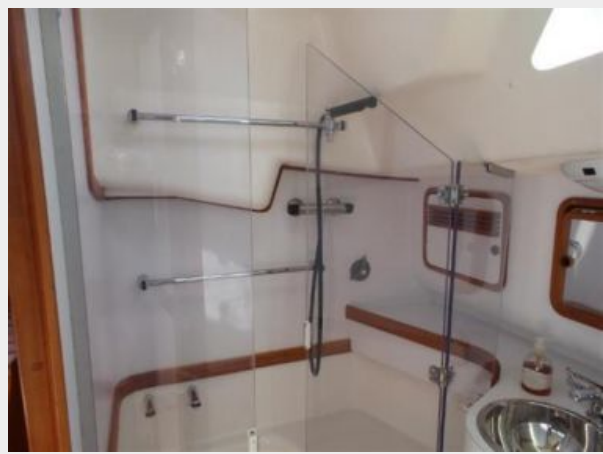
Компания предоставляет описание судна или яхты добросовестно, но не может гарантировать точность этой информации, а также не ручается за техническое состояние. Покупатель должен проинструктировать своих агентов или оценщиков исследовать представленную информацию более подробно, по собственному желанию. Продажа судна или яхты, изменение цены или снятие с продажи будет происходить без предварительного уведомления.

ФОТОГРАФИИ









КОНТАКТЫ

Андрей Шестаков (Andrey Shestakov) – ведущий яхтенный брокер отдела продаж яхт и судов компании Shestakov Yacht Sales Inc. Официальный представитель Shestakov Yacht Sales Inc. для русскоговорящих клиентов в центральном офисе компании в Майами/Форт Лодердейл/Флорида/США.

Контактная информация

Email: andrey@shestakovyachtsales.com

Web: shestakovyachtsales.com

Телефоны

Краснодарский край: **+7(918)465-66-44**

США, Майами, Флорида: **+1(954)274-4435**

Время работы

Понедельник – Суббота: **9:00 - 21:00**
EDT

Воскресенье: **Закрито**

Адрес



Harbour Towne Marina, 850 NE 3rd St,
STE 213, Dania, FL 33004