

## NANITO — BENETEAU



**Судостроитель:** BENETEAU

**Год постройки:** 2000

**Модель:** Дейсейлер

**Цена:** **ЦЕНА ЯХТЫ ПО ЗАПРОСУ**

**Местонахождение:** United States

**Длина общая:** 41' 0" (12.50m)

**Ширина:** 13' 0" (3.96m)

**Макс. осадка:** 5' 7" (1.70m)

**Крейс. скорость:** 8 Kts. (9 MPH)

**Макс. скорость:** 8 Kts. (9 MPH)

Купить **NANITO — BENETEAU** а также выбрать подходящую вам яхту из нашего каталога яхт вам поможет опытный яхтенный брокер Андрей Шестаков. На сегодняшний день компания **Shestakov Yacht Sales Inc.** имеет большое количество яхт в собственном списке продаж, а также тесно сотрудничает со всеми крупными яхтенными производителями по всему миру.

Для того чтобы купить яхту **NANITO — BENETEAU** а также проконсультироваться по любому вопросу связанному с покупкой, продажей, чартером яхт позвоните по телефону **+7(918)465-66-44**.

# ОГЛАВЛЕНИЕ

---

ОГЛАВЛЕНИЕ	2
ХАРАКТЕРИСТИКИ	3
Обзор	3
Основная информация	5
Размеры	5
Скорость, вместимость и масса	5
Размещение	5
Корпус и палуба	5
ФОТОГРАФИИ	6
КОНТАКТЫ	18
Контактная информация	18
Телефоны	18
Время работы	18
Адрес	18

# ХАРАКТЕРИСТИКИ

## Обзор

### Instruments

- Autopilot - Raymarine ST 6002
- ICOMÂ VHF ICM 504 situacin 2 Mic in galley and cockpit
- HAND VHF 155 RAYMARINE FLOATING.
- Depthfinder - Raymarine
- Speed - Raymarine ST60 Tridata
- GPS -GARMIN
- Compass
- Chartplotter - GPS - MAP GARMIN 2210 with USA and All Caribbean Chart
- SONY DIGITAL MEDIA PLAYER, AM/FM BLUTOOTH IPOD IPHONE 2016
- TV LED 24" with DVD incorporated 110 volt/12 volt.

### Mechanical

- 12V/110V electrical system
- Inverter - POWER FACTORY
- NEW Batteries (3): (1) starter 80 Amp (2) SRM 4GEL 200 Amp 2016
- Battery Charger PROTEC 1240 i (Advanced Fully Automatic 4 Stage on)
- MAX CHARGE MC 614 REGULATOR (Multi stage Marine Regulator, with 2 Bank temperature sensor)
- (2) NEW Heads
- Battery Monitor, XANTREX LINK 20
- AIR GENERATOR AEROGELM LVM612 12volt
- NEW Alternator (BALMAR 100 Amp)

### Galley

- Force 10 propane oven and stove w/ (2) burners with solenoid, 2 Gas Tank Aluminum
- Two-compartment Adler/Barbour Freezer/Refrigerator with top and side access (With new compressor 2014)
- Pressure water
- Water heater SEAWARD(6) gal.(110 volt and coolant line)
- Double stainless sinks
- Blender OSTER
- Pots dishes glasses and all top quality kitchen implements
- Pressure laminate countertops
- Ample built-in drawer space and storage

### Sail Equipment

- Sloop
- Wheel steering
- 826 sq. ft. sail area
- Sail material - Challenge Dacron
- Roller furling JIB
- Main sail
- 100% Jib new without use
- 140% Jib 2017
- LEWAMAR OCEAN ELECTRIC WINCHES 50 EST
- 50 CST primary winches
- 44 CST port/starboard winch
- 44 CST halyard winch
- Hatch covers
- Instrument covers
- BBQ Cover
- NEW running

## Tanks

Fresh Water Tanks: (151 Gallons)

Fuel Tanks: (39 Gallons)

Holding Tanks: 2 (15 Gallons)

## Additional

- Deshumificater
- WEBASTO MARINE A/C coold & Hot 16,000 BTU new 2016
- Water Maker AQUA MARINE new Membrane 2016.
- Lewmar hatches (7)
- Lewmar opening ports (10)
- CAFRAMO 12 volt fans (6)
- Switlick 6 man offshore liferaft
- Weems & Plath barometer & clock
- 406 EPRIB New 2016
- BBQ gas propane.
- Tricolor LED masthead w/ strobe
- LED Ligth in all the boat
- NEW 9' inflatable with NEW engine MERCURI 8HP (2017)
- LIFE RAFT PLASTIMO 6 P (2015 Inspection)

DUTY NOT PAID!

Slip available with marina Owner approval. Please contact our office for more information and an appointment to see this boat.

## Основная информация

Тип судна: Дейсейлер

Модельный год: 2000

Год постройки: 2000

Страна: United States

## Размеры

Длина общая: 41' 0" (12.50m)

Длина по ватерлинии: 36' 11" (11.25m)

Ширина: 13' 0" (3.96m)

Макс. осадка: 5' 7" (1.70m)

## Скорость, вместимость и масса

Крейс. скорость: 8 Kts. (9 MPH)

Макс. скорость: 8 Kts. (9 MPH)

Водоизмещение: 17196 Pounds

Вместимость воды: 151 Gallons

Вместимость сточного бака: 15 Gallons

Объем топливного бака: 39 Gallons

## Размещение

Всего кают: 3

Всего коек: 6

Всего ком. состава: 2

## Корпус и палуба

Материал корпуса: Fiberglass

Комплектация корпуса: Monohull

# ФОТОГРАФИИ



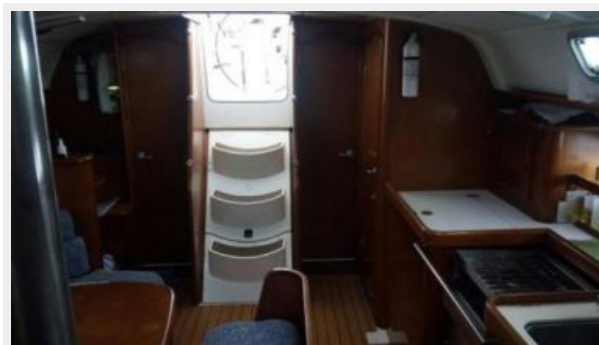


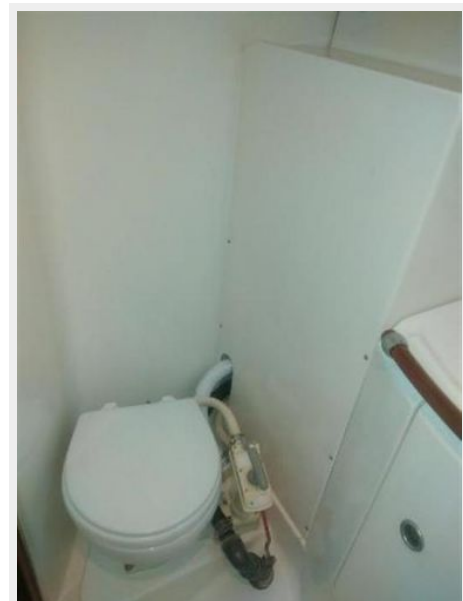
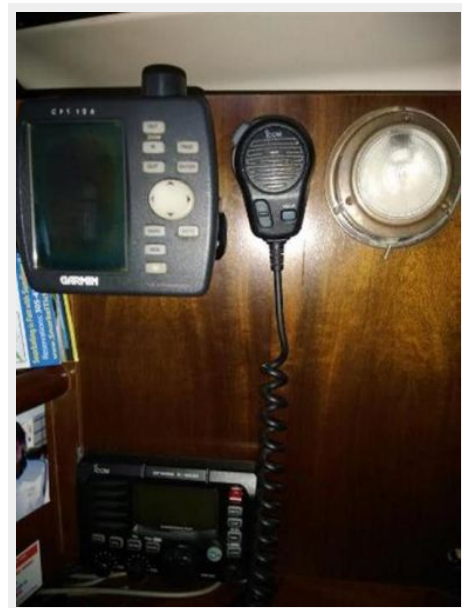


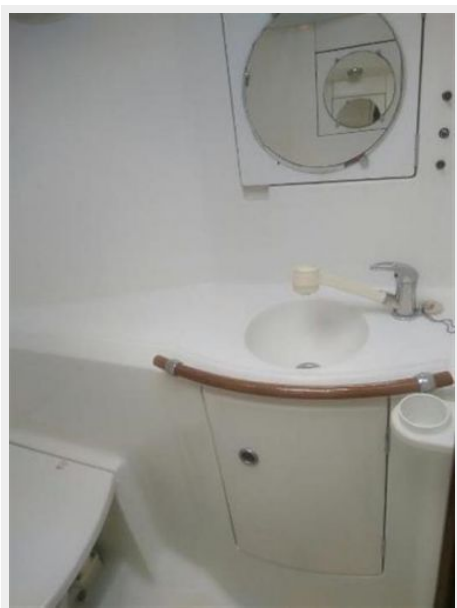




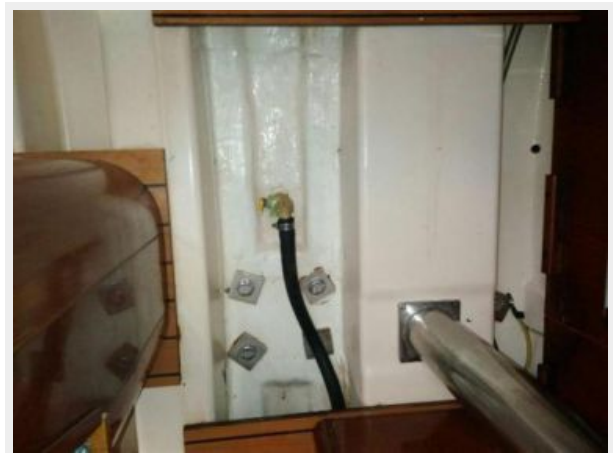






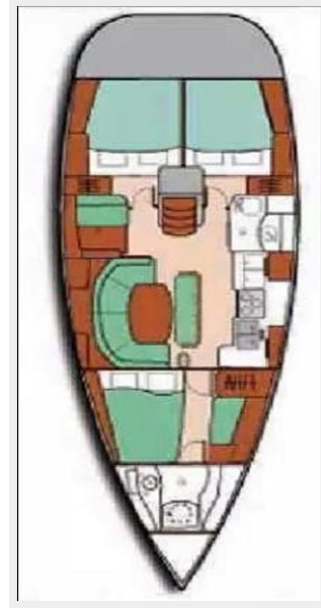












# КОНТАКТЫ

---

Андрей Шестаков (Andrey Shestakov) – ведущий яхтенный брокер отдела продаж яхт и судов компании Shestakov Yacht Sales Inc. Официальный представитель Shestakov Yacht Sales Inc. для русскоговорящих клиентов в центральном офисе компании в Майами/Форт Лодердейл/Флорида/США.

## Контактная информация

---

Email: [andrey@shestakovyachtsales.com](mailto:andrey@shestakovyachtsales.com)

Web: [shestakovyachtsales.com](http://shestakovyachtsales.com)

## Телефоны

---

Краснодарский край: **+7(918)465-66-44**

США, Майами, Флорида: **+1(954)274-4435**

## Время работы

---

Понедельник – Суббота: **9:00 - 21:00**  
EDT

Воскресенье: **Закрето**

## Адрес

---



Harbour Towne Marina, 850 NE 3rd St,  
STE 213, Dania, FL 33004