

EMERALD LADY — HATTERAS



Судостроитель: HATTERAS

Год постройки: 1976

Модель: Моторная яхта

Цена: ЦЕНА ЯХТЫ ПО ЗАПРОСУ

Местонахождение: United States

Длина общая: 58' 0" (17.68m)

Ширина: 17' 9" (5.41m)

Макс. осадка: 5' 10" (1.78m)

Купить **EMERALD LADY — HATTERAS** а также выбрать подходящую вам яхту из нашего каталога яхт вам поможет опытный яхтенный брокер Андрей Шестаков. На сегодняшний день компания **Shestakov Yacht Sales Inc.** имеет большое количество яхт в собственном списке продаж, а также тесно сотрудничает со всеми крупными яхтенными производителями по всему миру.

Для того чтобы купить яхту **EMERALD LADY — HATTERAS** а также проконсультироваться по любому вопросу связанному с покупкой, продажей, чартером яхт позвоните по телефону **+7(918)465-66-44**.

ОГЛАВЛЕНИЕ

ОГЛАВЛЕНИЕ	2
ХАРАКТЕРИСТИКИ	3
Обзор	3
Основная информация	5
Размеры	5
Скорость, вместимость и масса	5
Размещение	5
Корпус и палуба	5
Информация о двигателе	6
ФОТОГРАФИИ	7
КОНТАКТЫ	21
Контактная информация	21
Телефоны	21
Время работы	21
Адрес	21

ХАРАКТЕРИСТИКИ

Обзор

EMERALD LADY! HATTERAS LRC 58 1976

A heavily built yacht designed for the rigors of extended passages. The 58 LRC rides on a round bilged displacement hull with hard aft chines for roll stability, wide 17'11" beam, and a deep prop-protecting keel. Her spacious three state room teak interior is arranged with the walk-in engine room dividing the full-beam master stateroom from the guest staterooms forward. The pilothouse—with bench seat, port/starboard deck doors, and fly bridge stairs—is fully enclosed and private. Aft of the pilothouse is large U-shaped galley which is separated from the salon by a breakfast bar. A salon staircase aft and to port leads down to the master stateroom and engine room. The covered aft deck of the 58 LRC is large enough for comfortable entertaining and the side decks are sheltered by bridge overhangs.

EMERALD LADY has benefited from continuous maintenance, upgrades and recently a thorough refit. All Ship's Surface are renewed with Awlgrip paint. All electronics have been replaced with new technology. The electrical system has been redone, replacing the 32 volt system with 24volts including the A/C. Lighting has also been replaced with LED.

GALLEY

- Whirlpool refrigerator/freezer
- GE Microwave Oven
- Large Porcelain Double Sink
- 4 Burner Frigidaire Electric Stove
- Edgestar Ice maker

ELECTRONICS

Lower Helm

- Simrad AP28 Autopilot
- 2 Garmin 7212 Chartplotters/Radar
- Icom IC-M604 VHF
- Pioneer Radio
- 10" Danfroth Compass
- Wesmar Bow Thruster Control
- Naiad Stabilizer Control
- Loud Hailer
- Tank Tender

Upper Helm

- Simrad AP24 Autopilot
- Garmin GPS Map 741 XS Chartplotter
- Icom IC-504 VHF
- Danfroth 10" Compass
- ACR Epirb
- Wesmar Bow Thruster Control

ELECTRICAL SYSTEMS

- 20kw Onan Generator in Sound Shield
- 16kw Onan Generator
- 220V AC Electrical System
- 12V/24V DC Electrical System
- 2 Pronautic 24 Volt 30p Automatic Battery Chargers
- Promarine 24 Volt Battery Charger
- AIMS Power 2500 Watts Inverter
- Charles ISO Boost 50 SSt Transformer

MECHANICAL SYSTEMS

- Twin Detroit Diesel Model 4-71N 160hp
- Allison 2.96:1 Transmissions
- Fresh Water Cooling
- NAIAD 25111 24volt Stabilizers (rebuilt)
- Sea Recovery SRC 400 Watermaker
- Dripless Packing Glands
- Automatic CO2 Fire Contro System
- 5 Cruisair Reverse Cycle A/C Heat Pump
- Wesmar Bow Thruster
- Tank Tender Monitoring System For All Water and Fuel Tanks
- Vacuflush Head System

DECK & HULL

- Bow and Stern Wash Down
- Danforth Anchor
- Rocna Anchor
- 400' Chain Anchor
- Ideal Electric Windlass
- Electric Dinghy Davit
- 6 Person Liferaft
- Zodiac Pro 420 /1CC Dinghy with 25HP Yamaha Outboard

Основная информация

Тип судна: Моторная яхта

Модельный год: 1976

Год постройки: 1976

Страна: United States

Размеры

Длина общая: 58' 0" (17.68m)

Длина по ватерлинии: 52' 0" (15.85m)

Ширина: 17' 9" (5.41m)

Макс. осадка: 5' 10" (1.78m)

Трапы: 18' 9" (5.72m)

Длина привального бруса: 58' 1" (17.70m)

Скорость, вместимость и масса

Водоизмещение: 90000 Pounds

Вместимость воды: 500 Gallons

Вместимость сточного бака: 200 Gallons Объем топливного бака: 2390 Gallons

Размещение

Всего кают: 4

Всего коек: 4

Всего ком. состава: 3

Корпус и палуба

Материал корпуса: Fiberglass

Информация о двигателе

Двигатели: 2

Производитель: Detroit Diesel

Модель: 4-71N

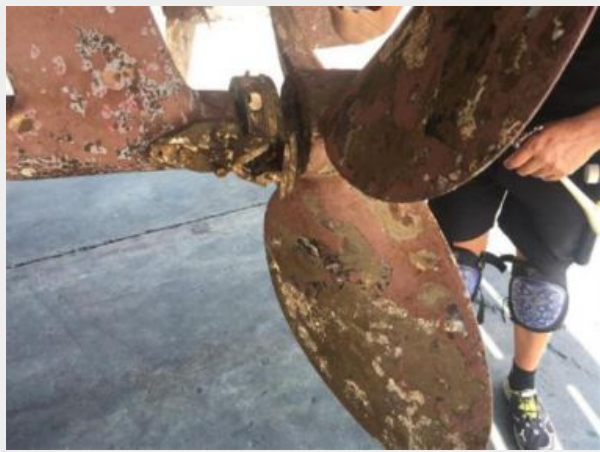
Тип двигателя: Inboard

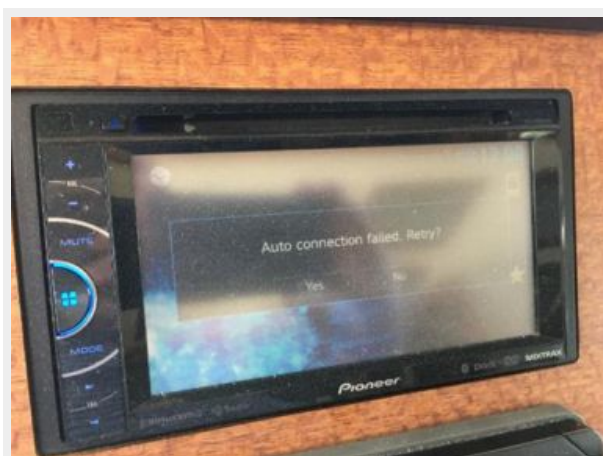
Тип топлива: Diesel

ФОТОГРАФИИ

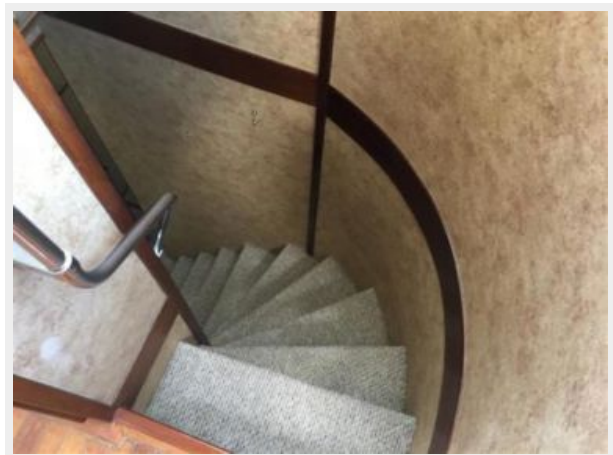
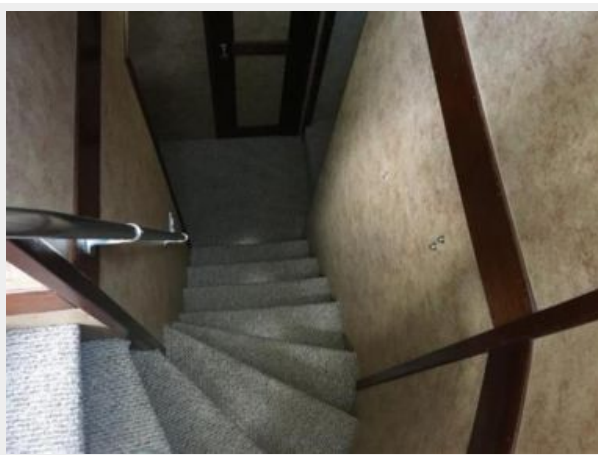


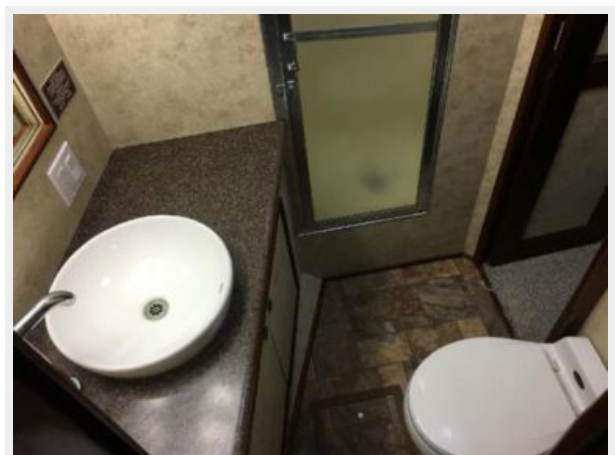
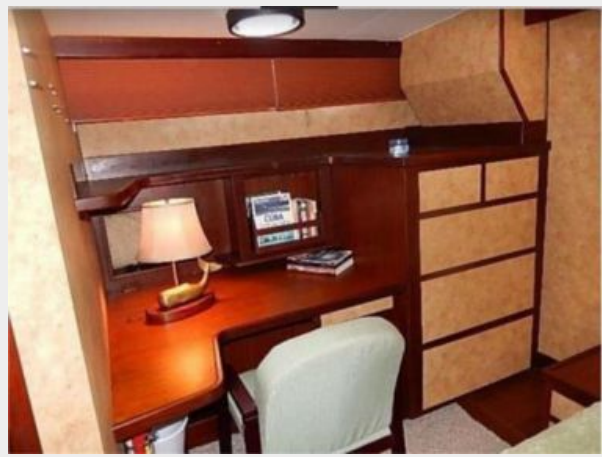


























КОНТАКТЫ

Андрей Шестаков (Andrey Shestakov) – ведущий яхтенный брокер отдела продаж яхт и судов компании Shestakov Yacht Sales Inc. Официальный представитель Shestakov Yacht Sales Inc. для русскоговорящих клиентов в центральном офисе компании в Майами/Форт Лодердейл/Флорида/США.

Контактная информация

Email: andrey@shestakovyachtsales.com

Web: shestakovyachtsales.com

Телефоны

Краснодарский край: **+7(918)465-66-44**

США, Майами, Флорида: **+1(954)274-4435**

Время работы

Понедельник – Суббота: **9:00 - 21:00**
EDT

Воскресенье: **Закрито**

Адрес



Harbour Towne Marina, 850 NE 3rd St,
STE 213, Dania, FL 33004