

ELDORADO — METZ SHIPYARD



Судостроитель: METZ SHIPYARD

Год постройки: 2007

Модель: Шхуна

Цена: **ЦЕНА ЯХТЫ ПО ЗАПРОСУ**

Местонахождение: Germany

Длина общая: 124' 9" (38.00m)

Ширина: 21' 4" (6.50m)

Мин. осадка: 9' 11" (3.00m)

Макс. осадка: 10' 6" (3.20m)

Крейс. скорость: 10 Kts. (12 MPH)

Макс. скорость: 13 Kts. (15 MPH)

Купить **Eldorado — METZ SHIPYARD** а также выбрать подходящую вам яхту из нашего каталога яхт вам поможет опытный яхтенный брокер Андрей Шестаков. На сегодняшний день компания **Shestakov Yacht Sales Inc.** имеет большое количество яхт в собственном списке продаж, а также тесно сотрудничает со всеми крупными яхтенными производителями по всему миру.

Для того чтобы купить яхту **Eldorado — METZ SHIPYARD** а также проконсультироваться по любому вопросу связанному с покупкой, продажей, чартером яхт позвоните по телефону **+7(918)465-66-44**.

ОГЛАВЛЕНИЕ

ОГЛАВЛЕНИЕ	2
ХАРАКТЕРИСТИКИ	3
Обзор	3
Основная информация	3
Размеры	4
Скорость, вместимость и масса	4
Размещение	4
Корпус и палуба	5
Информация о двигателе	5
ФОТОГРАФИИ	6
КОНТАКТЫ	14
Контактная информация	14
Телефоны	14
Время работы	14
Адрес	14

ХАРАКТЕРИСТИКИ

Обзор

The comfortable schooner Eldorado is ideally for private and commercial use. She is very well maintained, under Dutch flag, with running certificates for 50 pax day sail and 16 long voyages. With a strong main engine, silent generators, bow thruster, air-conditioning, water-maker and high int. safety standards you can sail all over the world.

Additional Specs, Equipment and Information:

Boat Name Eldorado Specs Builder: VCU TCD BV URK Designer: Gaastmeer Flag of Registry: Netherlands Hull Shape: Displacement Dimensions LOA: 38.0 m Beam: 6.50 m Length of Deck: 24.73 m Minimum Draft: 3.0 m Maximum Draft: 3.0 m Displacement: 160000 kgs Full Load Bridge Clearance: 29.0 m Headroom: 2.10 m Engines Engine 1: Engine Brand: Skanis Year Built: 2007 Engine Model: KMD S14-450.2 Engine Type: Inboard Engine/Fuel Type: Diesel Propeller: 3 blade propeller Drive Type: Direct Drive Engine Power: 355 KW Tanks Fresh Water Tanks: 2 (3000 Litres) Fuel Tanks: 2 (4000 Litres) Holding Tanks: 2 (1800 Litres) Accommodation Number of single berths: 7 Number of double berths: 6 Number of cabins: 9 Number of heads: 9 Number of bathrooms: 7 Seating Capacity: 50 Electronics GPS Log-speedometer Repeater(s) Radar Wind speed and direction Depthsounder Plotter VHF Radar Detector Navigation center Compass Autopilot Computer Rigging Steering wheel Hydraulic winch Inside Equipment Marine head Refrigerator Battery charger Fresh water maker Bow thruster Oven Air conditioning Hot water Manual bilge pump Deep freezer Sea water pump Washing machine Electric bilge pump Air compressor Heating Dishwasher Electrical Equipment Generator Shore power inlet Inverter Electrical Circuit: 240V Outside Equipment/Extras Cockpit cushions Teak cockpit Davits Cockpit shower Teak sidedecks Hydraulic gangway Tender Liferaft Cockpit table Swimming ladder Radar reflector Total Liferaft Capacity: 60 Hydraulic windlass Covers Bimini Top

Основная информация

Тип судна: Шхуна

Подкатегория: Большое парусное судно

Модельный год: 2007

Год постройки: 2007

Год обновления: 2010

Страна: Germany

Верх: Raised Pilothouse

Кубрик: Да

Размеры

Длина общая: 124' 9" (38.00m)

Длина по ватерлинии: 77' 11" (23.73m)

Длина палубы: 98' 6" (30.00m)

Ширина: 21' 4" (6.50m)

Мин. осадка: 9' 11" (3.00m)

Макс. осадка: 10' 6" (3.20m)

Трапы: 91' 11" (28.00m)

Скорость, вместимость и масса

Крейс. скорость: 10 Kts. (12 MPH)

Дальность на крейсерской скорости:
10

Макс. скорость: 13 Kts. (15 MPH)

Дальность на макс. скорости: 2000 Kts.

Водоизмещение: 160.9374 Pounds

Чистый вес: 114 Pounds

Вместимость воды: 5999.8756 Gallons

Вместимость сточного бака: 3699.9937
Gallons

Объем топливного бака: 7999.9222
Gallons

Размещение

Всего кают: 5

Всего коек: 12

Спальные места: 12

Всего ком. состава: 7

Каюты экипажа: 2

Койки экипажа: 4

Спальных мест экипажа: 4

Комм. состав экипажа: 2

Корпус и палуба

Материал корпуса: Steel

Материал палубы: Esthec

Комплектация корпуса: Round

Цвет корпуса: Red

Отделка корпуса: Steel

Дизайнер корпуса: Gaastmeer

Дизайнер экстерьера: Gaastmeer

Дизайнер интерьера: Gaastmeer

Информация о двигателе

Двигатели: 1

Производитель: Scania

Модель: KMD S14-450.2

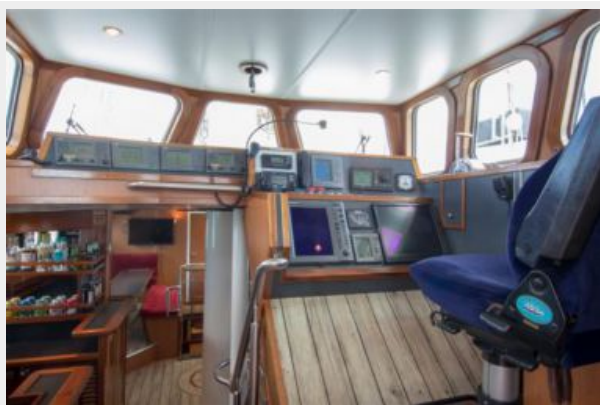
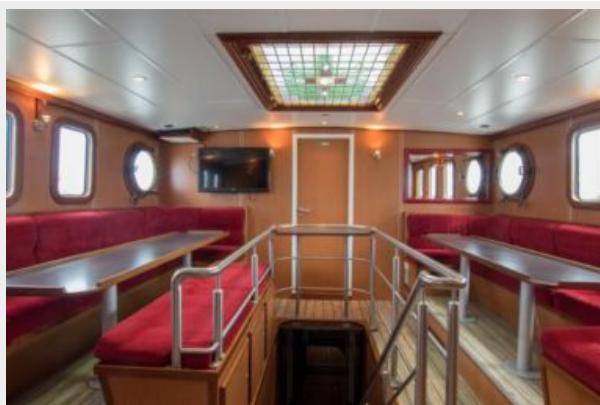
Тип двигателя: Inboard

Тип топлива: Diesel

ФОТОГРАФИИ

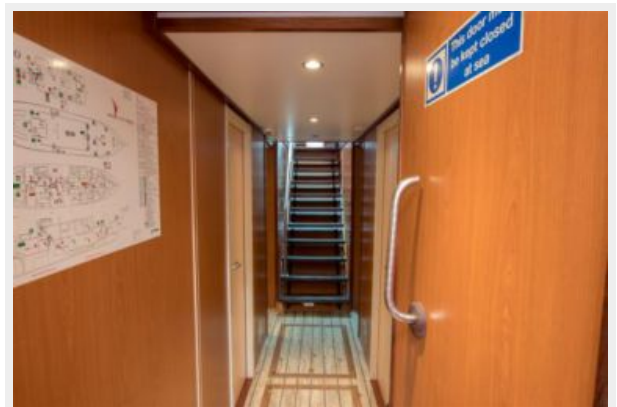


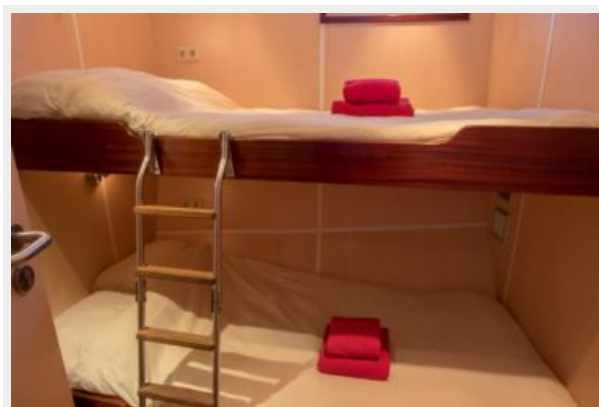
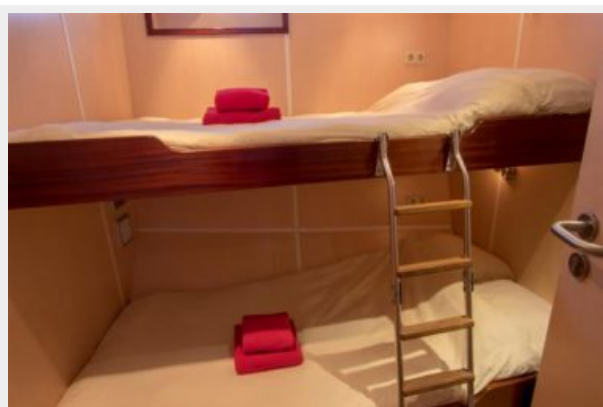


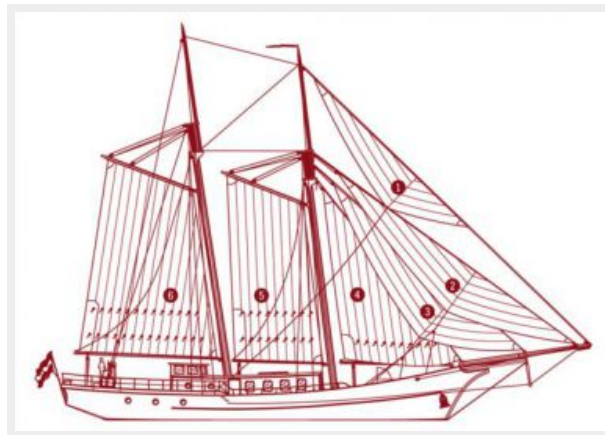
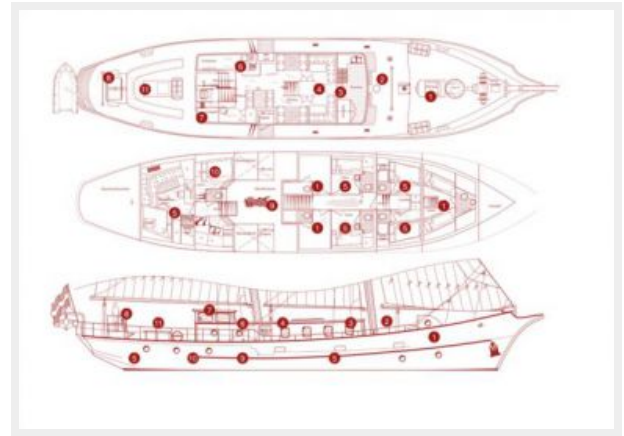












КОНТАКТЫ

Андрей Шестаков (Andrey Shestakov) – ведущий яхтенный брокер отдела продаж яхт и судов компании Shestakov Yacht Sales Inc. Официальный представитель Shestakov Yacht Sales Inc. для русскоговорящих клиентов в центральном офисе компании в Майами/Форт Лодердейл/Флорида/США.

Контактная информация

Email: andrey@shestakovyachtsales.com

Web: shestakovyachtsales.com

Телефоны

Краснодарский край: **+7(918)465-66-44**

США, Майами, Флорида: **+1(954)274-4435**

Время работы

Понедельник – Суббота: **9:00 - 21:00**
EDT

Воскресенье: **Закрито**

Адрес



Harbour Towne Marina, 850 NE 3rd St,
STE 213, Dania, FL 33004