

ARIEL — GULFSTAR



Судостроитель: GULFSTAR

Год постройки: 1978

Модель: Center Cockpit

Цена: ЦЕНА ЯХТЫ ПО ЗАПРОСУ

Местонахождение: United States

Длина общая: 43' 0" (13.11m)

Мин. осадка: 5' 0" (1.52m)

Макс. осадка: 5' 0" (1.52m)

Купить Ariel — GULFSTAR а также выбрать подходящую вам яхту из нашего каталога яхт вам поможет опытный яхтенный брокер Андрей Шестаков. На сегодняшний день компания Shestakov Yacht Sales Inc. имеет большое количество яхт в собственном списке продаж, а также тесно сотрудничает со всеми крупными яхтенными производителями по всему миру.

Для того чтобы купить яхту Ariel — GULFSTAR а также проконсультироваться по любому вопросу связанному с покупкой, продажей, чартером яхт позвоните по телефону **+7(918)465-66-44**.

ОГЛАВЛЕНИЕ

ОГЛАВЛЕНИЕ	2
ХАРАКТЕРИСТИКИ	4
Обзор	4
Основная информация	4
Размеры	4
Скорость, вместимость и масса	4
Размещение	4
Корпус и палуба	5
ПОДРОБНОЕ ОПИСАНИЕ	6
Walkthrough	6
Accommodations	6
Salon	6
Galley	6
Dining	6
Master Stateroom	6
Guest Stateroom	7
Cockpit	7
Audio & Visual Equipment	7
Electronics	7
Electrical System	7
Engine/Mechanical Equipment	7
Deck Equipment	7
Sails & Rigging	8
Safety & Fire Protection	8
Exclusions	8
Исключения	8
Отказ от ответственности	8
ФОТОГРАФИИ	9

КОНТАКТЫ	17
Контактная информация	17
Телефоны	17
Время работы	17
Адрес	17

ХАРАКТЕРИСТИКИ

Обзор

Ariel is a 1978 43' Gulfstar center cockpit ketch. She offers a Maxwell Nilsson anchor windlass with foot controls, roller furler system, bimini, dodger, comfortable center cockpit layout, Perkins auxiliary, 2000 watt inverter, reverse cycle air conditioning/heating system, large aft master stateroom and a beautiful classic interior. She is presently on the hard in Deltaville, VA during a break in her Great Loop cruise and is available for inspection anytime.

Основная информация

Тип судна: Center Cockpit

Подкатегория: Center Cockpit

Модельный год: 1978

Год постройки: 1978

Страна: United States

Размеры

Длина общая: 43' 0" (13.11m)

Длина по ватерлинии: 33' 0" (10.06m)

Мин. осадка: 5' 0" (1.52m)

Макс. осадка: 5' 0" (1.52m)

Скорость, вместимость и масса

Водоизмещение: 23000 Pounds

Вместимость воды: 110 Gallons

Вместимость сточного бака: 40 Gallons

Объем топливного бака: 60 Gallons

Размещение

Всего кают: 2

Всего коек: 6

Всего ком. состава: 2

Корпус и палуба

Материал корпуса: Fiberglass

Комплектация корпуса: Monohull

Цвет корпуса: White

ПОДРОБНОЕ ОПИСАНИЕ

Walkthrough

From the center cockpit, you step down into the salon and find the galley port aft, benchseat/berth with storage to port, hanging locker port forward, folding teak table centerline, nav station, master stateroom entrance starboard aft and benchseat/berth with storage to starboard. Walk forward and you will find the guest head to starboard and guest stateroom all the way forward. Engine room access is via the master stateroom companionway.

Accommodations

Ariel offers a full beam master stateroom aft with an ensuite head and a guest stateroom forward with a v-berth and direct access to the guest head. The salon benchseats convert to berths.

Salon

The salon offers benchseats/berths with storage on each side, nav station starboard aft, folding teak table centerline, teak & holly sole, shelves, storage cabinets and drawers, 2 portlights and 4 windows with curtains, 2 overhead hatches with screens, reverse cycle air conditioning/heating system and a Force 10 propane heater.

Galley

The galley is located port aft in the salon. - Shipmate 2- burner propane cooktop and oven - Adler-Barbour refrigerator/freezer - Double stainless steel sinks - Storage drawers and cabinets - Shelves - Fan - Magma stainless steel BBQ grill on the aftdeck

Dining

Dining space is available at the salon table and the cockpit fold up table.

Master Stateroom

The full beam master stateroom is aft and offers a double size berth (Can be set up as two separate berths), reading lights, 3 portlights and 2 aft windows, overhead hatch with screen, fans, shelves, storage cabinets and drawers, hanging locker, teak & holly sole and an ensuite head.

Guest Stateroom

The guest stateroom is forward and offers a v-berth with insert, portlight, overhead hatch with screen, anchor chain locker access, cabinet with removable shelves to convert it into a hanging locker, benchseat, fans, reading lights and direct access to the guest head.

Cockpit

The large center cockpit offers a bimini, dodger, benchseats on each side with storage under the port benchseat, propane locker, non-skid deck and full helm.

Audio & Visual Equipment

- Kenwood KRC-2000 stereo/cassette player - Sony RM-X82RF CD controller - Sony CDX-454RF 10-disc changer - Ultralinear interior speakers

Electronics

- Raytheon Pathfinder RL70 Radar/chart plotter - Raymarine ST4000+ autopilot - Nexus Multi displays (Speed, depth, nav, wind, wind data, wind angle) - Tactical data display - IMI Combi depth/boat speed display - Danforth Constellation magnetic compass - Icom IC-M502 VHF - Seth Thomas clock, barometer and tide gauge

Electrical System

Xantrex ProWatt SW 2000 watt inverter - Xantrex TrueCharge 20 amp battery charger - Xantrex Link 10 battery monitor system - West Marine WC20 battery charger status panel - 30 amp shore power cord - 2 X USB outlets at the nav station - LED lighting

Engine/Mechanical Equipment

- Perkins 4.108 auxiliary with approximately 3,200 hours - Borg Warner Velvet Drive 101Z010 gearbox - SW gauges - Racor 500FE fuel filter - Dometic reverse cycle air conditioning/heating system - Force 10 propane heater - Raritan 6 gallon water heater - Manual heads - Tankwatch holding tank level monitoring system

Deck Equipment

- Maxwell Nilsson anchor windlass with foot controls - CQR 45lb anchor - Spare Danforth anchor - Teak pulpit - Stainless steel rails fore and aft - Stainless steel stanchions with double lifelines -

Stainless steel deck hardware - Lazarette - Magma stainless steel BBQ grill on the aftdeck

Sails & Rigging

- Seafurl2 roller furler - Aluminum spars with single spreaders - Schaeffer traveler - Hood Mainsail (2 years old) - Spare Mainsail (Needs repair) - 110% Jib - 140% Genoa - Genaker - 2 X Barent 21 winches - 2 X Barent 25 winches

Safety & Fire Protection

- Lifejackets - Jim Buoy lifering - Kidde Nighthawk carbon monoxide alarm - Kidde engine room fire suppression system - Fire extinguishers - Marinetics LP gas control panel

Exclusions

- Sellers' personal belongings

Исключения

При продаже яхты исключаются личные вещи владельца.

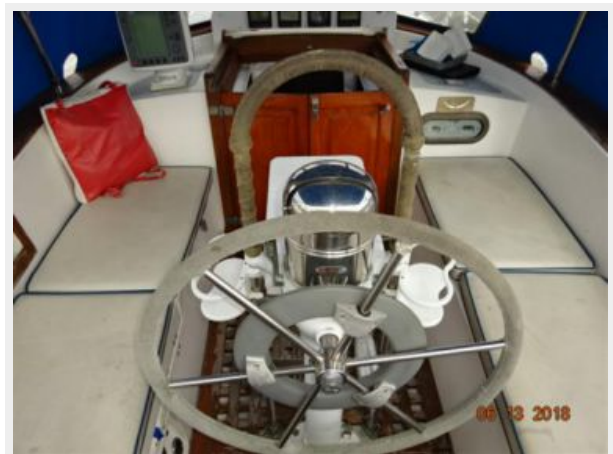
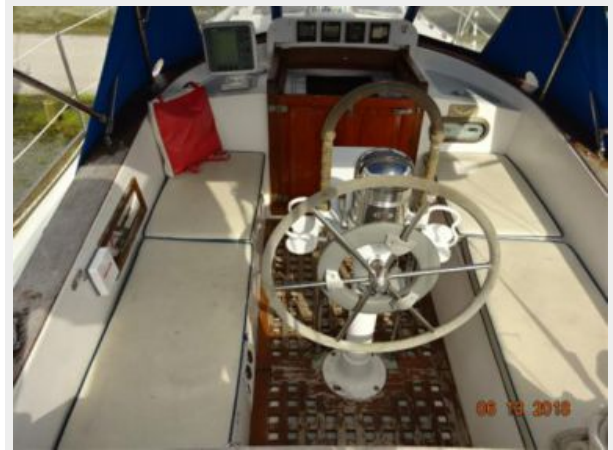
Отказ от ответственности

Компания предоставляет описание судна или яхты добросовестно, но не может гарантировать точность этой информации, а также не ручается за техническое состояние. Покупатель должен проинструктировать своих агентов или оценщиков исследовать представленную информацию более подробно, по собственному желанию. Продажа судна или яхты, изменение цены или снятие с продажи будет происходить без предварительного уведомления.

ФОТОГРАФИИ



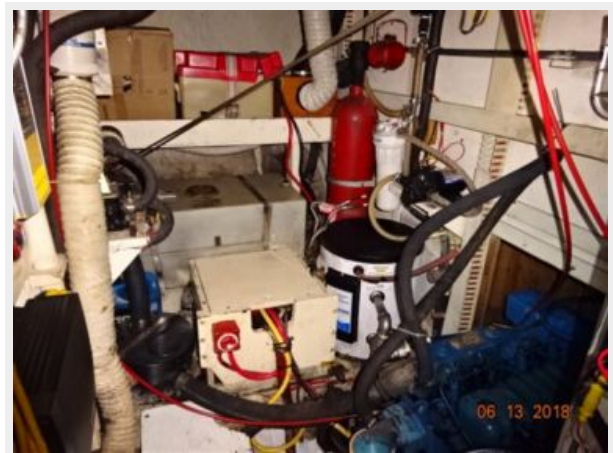














КОНТАКТЫ

Андрей Шестаков (Andrey Shestakov) – ведущий яхтенный брокер отдела продаж яхт и судов компании Shestakov Yacht Sales Inc. Официальный представитель Shestakov Yacht Sales Inc. для русскоговорящих клиентов в центральном офисе компании в Майами/Форт Лодердейл/Флорида/США.

Контактная информация

Email: andrey@shestakovyachtsales.com

Web: shestakovyachtsales.com

Телефоны

Краснодарский край: **+7(918)465-66-44**

США, Майами, Флорида: **+1(954)274-4435**

Время работы

Понедельник – Суббота: **9:00 - 21:00**
EDT

Воскресенье: **Закрито**

Адрес



Harbour Towne Marina, 850 NE 3rd St,
STE 213, Dania, FL 33004