

PHYXIUS — BAVARIA



Судостроитель: BAVARIA

Год постройки: 2001

Модель: Sloop

Цена: **ЦЕНА ЯХТЫ ПО ЗАПРОСУ**

Местонахождение: United States

Длина общая: 34' 0" (10.36m)

Ширина: 11' 5" (3.48m)

Мин. осадка: 6' 1" (1.85m)

Макс. осадка: 6' 1" (1.85m)

Купить **Phyxius — BAVARIA** а также выбрать подходящую вам яхту из нашего [каталога яхт](#) вам поможет опытный яхтенный брокер Андрей Шестаков. На сегодняшний день компания **Shestakov Yacht Sales Inc.** имеет большое количество яхт в **собственном списке продаж**, а также тесно сотрудничает со всеми крупными яхтенными производителями по всему миру.

Для того чтобы купить яхту **Phyxius — BAVARIA** а также проконсультироваться по любому вопросу связанному с покупкой, продажей, чартером яхт позвоните по телефону **+7(918)465-66-44**.

ОГЛАВЛЕНИЕ

ОГЛАВЛЕНИЕ	2
ХАРАКТЕРИСТИКИ	3
Обзор	3
Основная информация	3
Размеры	3
Скорость, вместимость и масса	4
Размещение	4
Корпус и палуба	4
Информация о двигателе	4
ПОДРОБНОЕ ОПИСАНИЕ	5
Deck	5
Cockpit	5
Accommodations	5
Staterooms & Head	5
Galley	6
Main Salon & Dining	6
Electrical	6
Navigation	7
Sails & Rigging	7
Исключения	8
Отказ от ответственности	8
ФОТОГРАФИИ	9
КОНТАКТЫ	15
Контактная информация	15
Телефоны	15
Время работы	15
Адрес	15

ХАРАКТЕРИСТИКИ

Обзор

The Bavaria 34 is a great Chesapeake Bay boat that will allow a family to cruise in comfort and safety. These vessels are known for their quality construction and luxurious interior and PHYXIUS exudes this. She is also quite quick with a full compliment of newer sails (2015) including an asymmetrical spinnaker with dousing sock. The current owner is only the second owner and has maintained the boat meticulously, performing many yearly upgrades to keep her looking and performing to exceptional levels. This is one quality yacht! RECENT UPGRADES/REFITS ...

- New bottom paint (2018)
- New batteries x3 (2016)
- New main sail (2015)
- New jib sail (2015)
- New spinnaker with dousing sock (2015)
- New reefing line (2015)
- New dodger & bimini (2015)
- New lazy jacks (2015)
- New sanitary tank hose (2015)
- New shower & faucet fixture (2015)
- Sail Drive service including new seal (2015)
- Engine service including oil & impeller change (every spring)

Основная информация

Тип судна: Sloop

Подкатегория: Sloop

Модельный год: 2001

Год постройки: 2001

Страна: United States

Размеры

Длина общая: 34' 0" (10.36m)

Длина по ватерлинии: 27' 9" (8.46m)

Ширина: 11' 5" (3.48m)

Мин. осадка: 6' 1" (1.85m)

Макс. осадка: 6' 1" (1.85m)

Скорость, вместимость и масса

Водоизмещение: 9920 Pounds

Вместимость воды: 40 Gallons

Вместимость сточного бака: 16 Gallons

Объем топливного бака: 24 Gallons

Размещение

Всего кают: 2

Всего коек: 2

Спальные места: 4

Всего ком. состава: 1

Корпус и палуба

Материал корпуса: Fiberglass

Комплектация корпуса: Monohull

Цвет корпуса: White

Информация о двигателе

Двигатели: 1

Производитель: Volvo

Модель: MD 2030-D BT

Тип двигателя: Inboard

Тип топлива: Diesel

ПОДРОБНОЕ ОПИСАНИЕ

Deck

- Lifelines
- Lifeline Gates: Port & Starboard
- Swim Platform: Transom Steps w/ Ladder
- Bow Pulpit
- Anchor Rollers: 1
- Anchor Locker
- # of Anchors: 1

Anchor #1 ...

- Type: Danforth Aluminum
- 25' Chain & Rope

Cockpit

- Bimini: Canvas
- Helm Station: Wheel
- Instrument Panel: Chartplotter, Tridata, Wind, Auto-Pliot
- Helm Station Cover
- Dining Table: Drop-Leaf
- Seating: 6-8

Accommodations

- # of Staterooms: 2
- # of Berths: 2
- Sleeps: 4
- # of Heads: 1

Staterooms & Head

- # of Staterooms: 2
- # of Shared Heads: 1

Stateroom #1 ...

- Location: Forward

- Berth: V-Berth
- Hanging Lockers: 2 (Port & Starboard)
- Storage Lockers: 2 (Port & Starboard)
- Hatches: 3

Stateroom #2 ...

- Location: Port, Aft
- Berth: Double
- Hanging Lockers: 1 (Port)
- Storage Lockers: 1 (Port)
- Port Holes: 2

Shared Head #1 ...

- Sink: Single
- Shower: Wet-Head
- Toilet: Manual Flush
- Port Holes: 2

Galley

- Countertop: "I", Formica w/ Wood Trim
- Cooking: Cooktop/Oven Combo ...
 - Cooktop Type: 2 Burner, LPG
 - Oven Type: LPG
- Refrigerator: Top-Load
- Sink: Single

Main Salon & Dining

- Lighting: LED
- Dining Table: Drop-Leaf
- Dining Seating: 6

Electrical

- Ship Power: 12 Volt
- Batteries: House & Start
- Shore Power: 30 Amp
- Shore Power Cable

Navigation

- VHF: Horizon INTREPID (at Nav Station)
- Chart Plotter: Garmin GPSmap 740s (at Helm)
- Depth Sounder: Raytheon TRIDATA (at Helm)
- Wind Speed/Direction Indicator: Raytheon ST60 (at Helm)
- Auto Pilot: Raytheon AUTOPILOT (at Helm)

Sails & Rigging

- Configuration: Fractional-Rigged Sloop
- Mast Step: Keel
- Backstay Adjuster: Manual
- Standing Rigging: Wire
- Running Rigging: Deck Organizers & Rope Clutches (Port & Starboard)
- Roller Furling (Headsail): Selden Furlex 200S
- Mainsail Cover
- Mainsheet Traveler: Cabin-Top
- Boom Vang: Manual
- Kicker: Selden Rodkicker

Sail Inventory ...

- Main
- #1 Genoa
- Spinnaker: Asymmetric
- # of Winches: 4

Winch #1 ...

- Location: Port, Cabin-Top
- Type: Self-Tailing Harken 16

Winch #2 ...

- Location: Starboard, Cabin-Top
- Type: Self-Tailing Harken 16

Winch #3 ...

- Location: Port, Aft Deck
- Type: Self-Tailing 2-Speed Harken 40

Winch #4 ...

- Location: Starboard, Aft Deck

- Type: Self-Tailing 2-Speed Harken 40

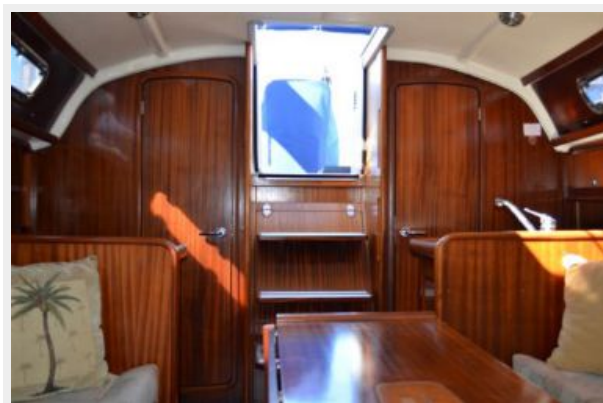
Исключения

При продаже яхты исключаются личные вещи владельца.

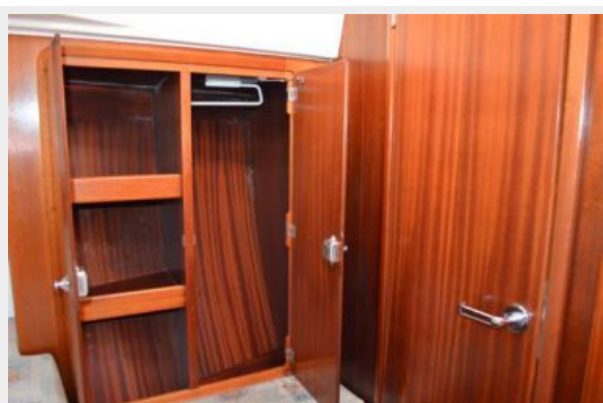
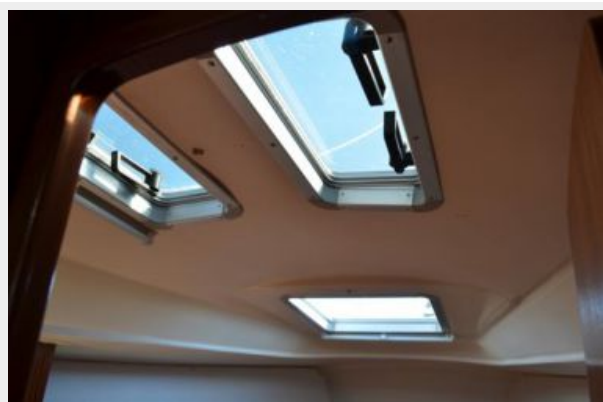
Отказ от ответственности

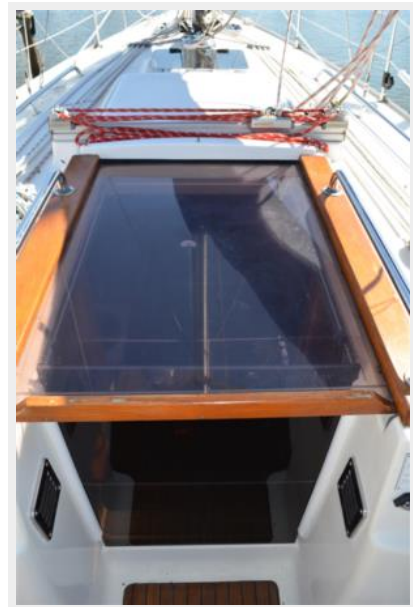
Компания предоставляет описание судна или яхты добросовестно, но не может гарантировать точность этой информации, а также не ручается за техническое состояние. Покупатель должен проинструктировать своих агентов или оценщиков исследовать представленную информацию более подробно, по собственному желанию. Продажа судна или яхты, изменение цены или снятие с продажи будет происходить без предварительного уведомления.

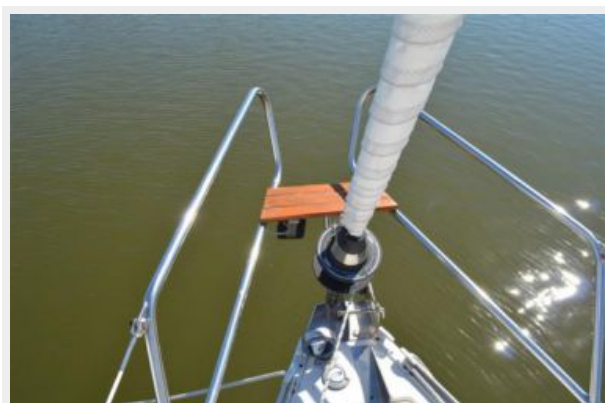
ФОТОГРАФИИ













КОНТАКТЫ

Андрей Шестаков (Andrey Shestakov) – ведущий яхтенный брокер отдела продаж яхт и судов компании Shestakov Yacht Sales Inc. Официальный представитель Shestakov Yacht Sales Inc. для русскоговорящих клиентов в центральном офисе компании в Майами/Форт Лодердейл/Флорида/США.

Контактная информация

Email: andrey@shestakovyachtsales.com

Web: shestakovyachtsales.com

Телефоны

Краснодарский край: **+7(918)465-66-44**

США, Майами, Флорида: **+1(954)274-4435**

Время работы

Понедельник – Суббота: **9:00 - 21:00**
EDT

Воскресенье: **Закрето**

Адрес



Harbour Towne Marina, 850 NE 3rd St,
STE 213, Dania, FL 33004