

## NO NAME — AZIMUT



**Судостроитель:** AZIMUT

**Год постройки:** 2014

**Модель:** Крейсер

**Цена:** **ЦЕНА ЯХТЫ ПО ЗАПРОСУ**

**Местонахождение:** United States

**Длина общая:** 55' 0" (16.76m)

**Ширина:** 15' 5" (4.70m)

**Крейс. скорость:** 30 Kts. (35 MPH)

**Макс. скорость:** 35 Kts. (40 MPH)

Купить No Name — AZIMUT а также выбрать подходящую вам яхту из нашего каталога яхт вам поможет опытный яхтенный брокер Андрей Шестаков. На сегодняшний день компания Shestakov Yacht Sales Inc. имеет большое количество яхт в собственном списке продаж, а также тесно сотрудничает со всеми крупными яхтенными производителями по всему миру.

Для того чтобы купить яхту No Name — AZIMUT а также проконсультироваться по любому вопросу связанному с покупкой, продажей, чартером яхт позвоните по телефону **+7(918)465-66-44**.

# ОГЛАВЛЕНИЕ

---

ОГЛАВЛЕНИЕ	2
ХАРАКТЕРИСТИКИ	3
Обзор	3
Основная информация	3
Размеры	3
Скорость, вместимость и масса	3
Размещение	4
Корпус и палуба	4
Информация о двигателе	4
ПОДРОБНОЕ ОПИСАНИЕ	5
Specifications	5
Исключения	6
Отказ от ответственности	6
ФОТОГРАФИИ	7
КОНТАКТЫ	23
Контактная информация	23
Телефоны	23
Время работы	23
Адрес	23

# ХАРАКТЕРИСТИКИ

## Обзор

Azimut's styling is unmistakable. And it is delivered with such confidence and panache, especially in the S-class range. Look at those angles, the bold, reflective window shapes, that steely "Miami Silver" hull paint. From the snub nosed bow to the its sleek presence in the water, the S-class exudes the sharp and innovative lines we have come to expect from the Italian builder over the years.

**Highlights:** Miami Silver painted hull Bow thruster Aquascan Sprinter f11 Tender Stern thruster Teak flooring package - swim platform, all steps, cockpit, and side decks Passerelle option IPS joystick controls Cockpit BBQ Excellent condition Cockpit electric awning shade A/V system with KVH TracVision HD 7 Cruising speed of 30 kts. Dynamic positioning system with joystick control - Helm Interceptor automatic trim system Raymarine Electronics Package Only 600 hours Upgraded custom Leather decor

PRELIMINARY LISTING: More to come

## Основная информация

**Тип судна:** Крейсер

**Подкатегория:** Express

**Модельный год:** 2014

**Год постройки:** 2014

**Страна:** United States

## Размеры

**Длина общая:** 55' 0" (16.76m)

**Ширина:** 15' 5" (4.70m)

## Скорость, вместимость и масса

**Крейс. скорость:** 30 Kts. (35 MPH)

**Макс. скорость:** 35 Kts. (40 MPH)

**Водоизмещение:** 41440 Pounds

---

## Размещение

---

Всего кают: 3

Всего ком. состава: 2

---

## Корпус и палуба

---

Материал корпуса: Fiberglass

Цвет корпуса: Silver

---

## Информация о двигателе

---

Двигатели: 3

Производитель: Volvo

Модель: IPS 600

Тип двигателя: Inboard

Тип топлива: Diesel

# ПОДРОБНОЕ ОПИСАНИЕ

## Specifications

**Highlights:** Miami Silver painted hull Bow thruster Aquascan Sprinter f11 Tender included in the sale Stern thruster Teak flooring package - swim platform, all steps, cockpit, and side decks Passerelle option IPS joystick controls Cockpit BBQ Excellent condition Cockpit electric awning shade KVH TracVision HD 7 Cruising speed of 30 kts. Dynamic positioning system with joystick control - Helm Interceptor automatic trim system Raymarine hybridtouch electronics package Only 600 hours Upgraded custom leather decor

**Hull and Decks:** Painted Hull finished in Miami Silver Aquascan Sprinter f11 Tender included in sale Tender Haul and Launch system Custom LED lighting Teak - swim platform, steps & side decks Anchor washing system Chain counter Opecmare Telescopic gangway passarelle Stainless steel cleats Two-Sided Boarding Gates Bow Seating & Separate Sunpad Exterior Covers Washing System for Windlass Electric Searchlight Telescopic Mirror tinted windows

**Cockpit:** Teak flooring Docking station with joystick control Kenyon BBQ JL audio sound system Vitrifrigo refrigerator LED flood lights Electric awning sunshade Electric hi/low table with pedestals Sunbathing cushions (cushion stowage in engine room) Electric mooring winches Volvo IPS docking station with thruster control and engine display Battery switches Overhead lighting

**Salon/Dining:** Synthetic Wenge wood flooring Electric sofa with conversion capabilities to port Pop-up Samsung TV with DirecTV KVH TracVision HD 7 Bose surround sound system and stereo Massive glass sunroof Dining table with seating for (4) Huge windows with 360 degree views Smoke detector Carbon monoxide detector Chilled water air conditioning controls Triple Stainless Steel Sliding Salon Door Overhead lighting with Dimmers

**Galley:** Hideaway kitchen with retractable top (starboard location) Miele (4) burner electric cook top Stainless steel sink basin Vitrifrigo under counter refrigerator and freezer Miele microwave/oven Azimut Yachts Custom flatware and china **Helm/Electronics:** Dynamic positioning system with joy stick control Interceptor Automatic trim system Side power bow thruster Co-pilot helm seat by Techma (two cockpit chairs) 16" Raymarine GS Series 165 Chart and Data display 16" Raymarine GS Series 165 Super High Definition Color Radar Raymarine Open Array 48" Color Super High Definition Radar Raymarine P70R Auto Pilot Raymarine i70 Multi-function display Raymarine RMMK9 Control

**Master Stateroom:** Full beam master stateroom Massive windows to port and starboard Hidden Safe Leather décor Samsung Flat screen TV with DirecTV Blu-Ray player Bose Sound Bar Premium carpeting Overhead lighting Queen sized island berth Two seat dinette located on the port side underneath the window Large hanging locker Smoke detector Carbon monoxide detector Chilled water air conditioning controls

**Master Head:** Walk in shower with seating Zebra wood flooring Vetrofreddo black sink Tecma

Freshwater head

**VIP Stateroom (Bow):** Custom leather decor Samsung Flat screen TV DirecTV Blu-Ray player (2) Full height closets Full size, island berth Large hull windows Premium carpeting Smoke detector Carbon monoxide detector Chilled water air conditioning controls

**Guest Stateroom:** Custom leather décor Samsung Flat screen TV with DirecTV Blu-Ray player Full height hanging locker Twin berth beds Additional storage under beds Large hull windows Premium carpeting Smoke detector Carbon monoxide detector Chilled water air conditioning controls

**Guest Head:** Private entry from the VIP Stateroom, also accessible for all guests Ventrofreddo black sink Tecma Freshwater head

**Crew Quarters:** Air conditioned Single berth Crew head

**Engine Room:** (3) VOLVO Penta IPS 435 HP engines with POD Drives Kohler 18 kw generator Side power bow thruster Interceptor Automatic Trim System (4) Electric pumps 24V (1) supersub smart 650 electric bilge 24V (2) manual emergency pumps; 1 in engine room, 1 in owner's cabin Hi level alarms on display (6) connected batteries, (2 for each engine), 1 generator battery Electronic battery charger 50A (220 /110V)

## Исключения

---

При продаже яхты исключаются личные вещи владельца.

## Отказ от ответственности

---

Компания предоставляет описание судна или яхты добросовестно, но не может гарантировать точность этой информации, а также не ручается за техническое состояние. Покупатель должен проинструктировать своих агентов или оценщиков исследовать представленную информацию более подробно, по собственному желанию. Продажа судна или яхты, изменение цены или снятие с продажи будет происходить без предварительного уведомления.

# ФОТОГРАФИИ













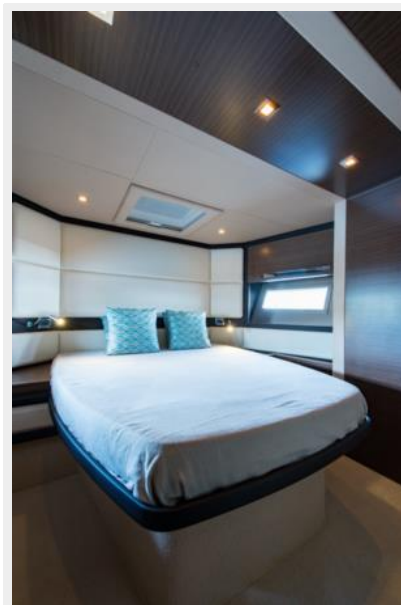
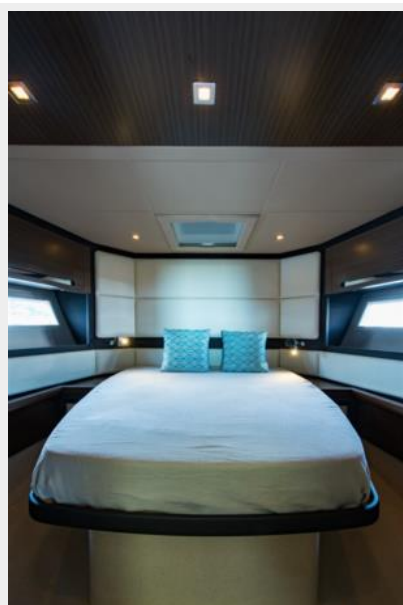
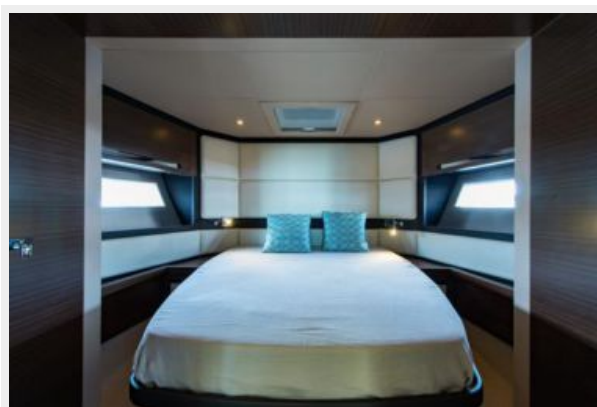




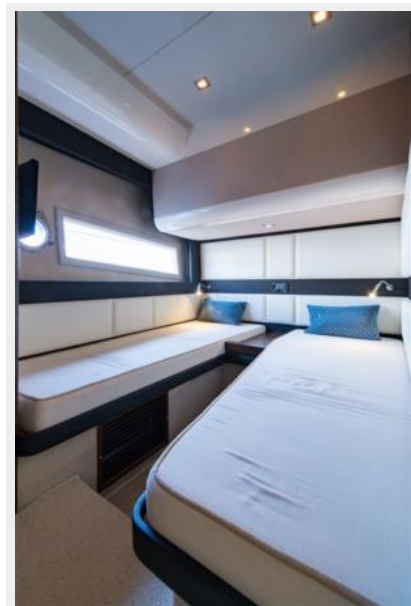
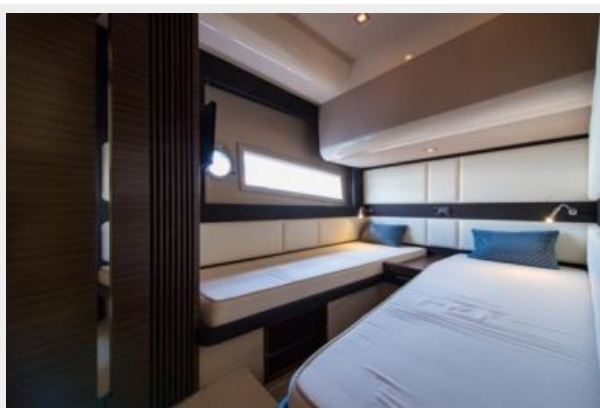
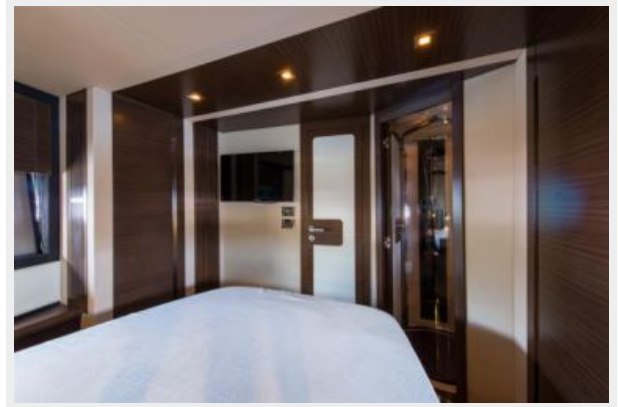








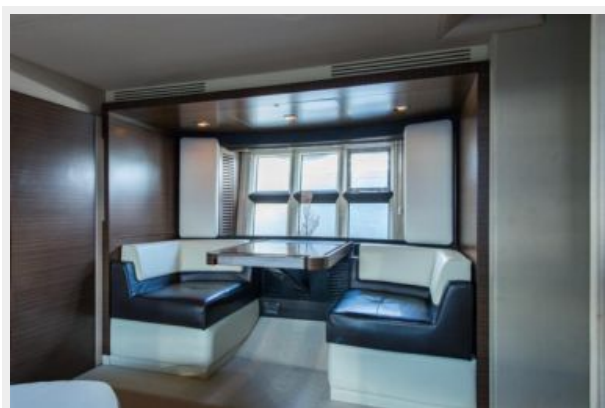
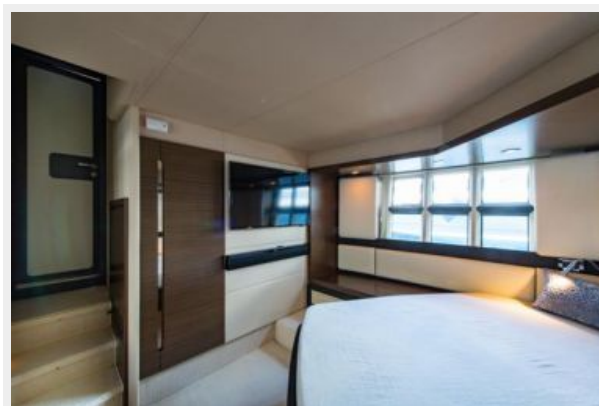
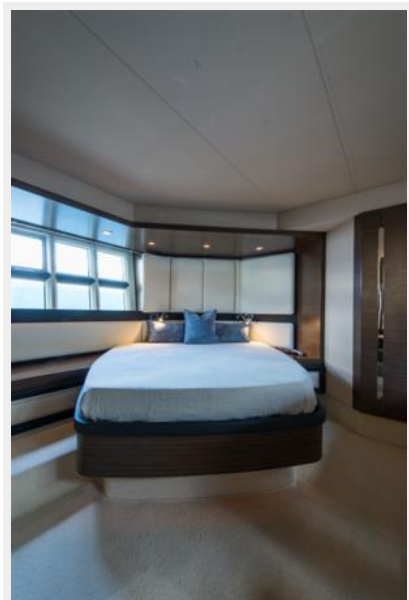






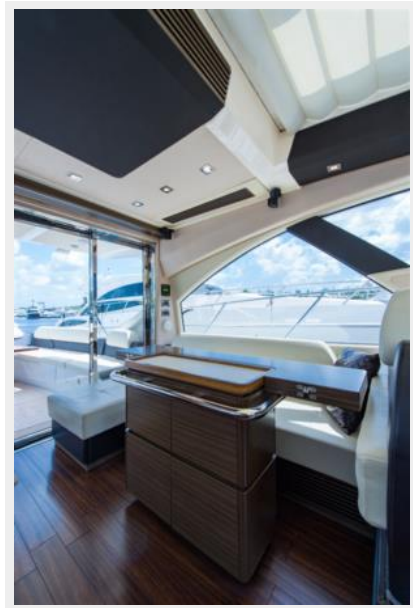




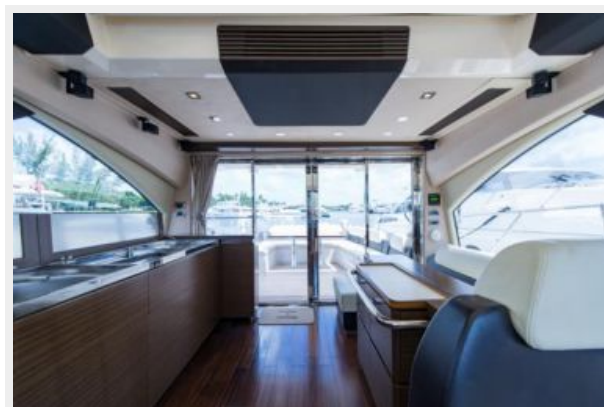














# КОНТАКТЫ

Андрей Шестаков (Andrey Shestakov) – ведущий яхтенный брокер отдела продаж яхт и судов компании Shestakov Yacht Sales Inc. Официальный представитель Shestakov Yacht Sales Inc. для русскоговорящих клиентов в центральном офисе компании в Майами/Форт Лодердейл/Флорида/США.

## Контактная информация

Email: [andrey@shestakovyachtsales.com](mailto:andrey@shestakovyachtsales.com)

Web: [shestakovyachtsales.com](http://shestakovyachtsales.com)

## Телефоны

Краснодарский край: **+7(918)465-66-44**

США, Майами, Флорида: **+1(954)274-4435**

## Время работы

Понедельник – Суббота: **9:00 - 21:00**  
EDT

Воскресенье: **Закрито**

## Адрес



Harbour Towne Marina, 850 NE 3rd St,  
STE 213, Dania, FL 33004