

## EMMANUEL — VIKING



**Судостроитель:** VIKING

**Год постройки:** 1998

**Модель:** Катер для спортивной рыбалки

**Цена:** ЦЕНА ЯХТЫ ПО ЗАПРОСУ

**Местонахождение:** United States

**Длина общая:** 50' 0" (15.24m)

**Ширина:** 16' 4" (4.98m)

**Мин. осадка:** 4' 9" (1.45m)

Купить Emmanuel — VIKING а также выбрать подходящую вам яхту из нашего каталога яхт вам поможет опытный яхтенный брокер Андрей Шестаков. На сегодняшний день компания Shestakov Yacht Sales Inc. имеет большое количество яхт в собственном списке продаж, а также тесно сотрудничает со всеми крупными яхтенными производителями по всему миру.

Для того чтобы купить яхту Emmanuel — VIKING а также проконсультироваться по любому вопросу связанному с покупкой, продажей, чартером яхт позвоните по телефону **+7(918)465-66-44**.

# ОГЛАВЛЕНИЕ

ОГЛАВЛЕНИЕ	2
ХАРАКТЕРИСТИКИ	3
Обзор	3
Основная информация	3
Размеры	3
Скорость, вместимость и масса	3
Размещение	3
Корпус и палуба	3
Информация о двигателе	4
ПОДРОБНОЕ ОПИСАНИЕ	5
Accommodations	5
Electronics	5
Fishing Equipment	6
Engine Room	6
Electrical Equipment	6
Исключения	6
Отказ от ответственности	6
ФОТОГРАФИИ	8
КОНТАКТЫ	15
Контактная информация	15
Телефоны	15
Время работы	15
Адрес	15

# ХАРАКТЕРИСТИКИ

## Обзор

Features the desirable 3 stateroom 2 head layout, Palm Beach pod style helm with single lever controls, teak cockpit & rolled teak covering boards.

## Основная информация

**Тип судна:** Катер для спортивной рыбалки

**Подкатегория:** Convertible

**Модельный год:** 1998

**Год постройки:** 1998

**Страна:** United States

**Верх:** Hardtop

## Размеры

**Длина общая:** 50' 0" (15.24m)

**Ширина:** 16' 4" (4.98m)

**Мин. осадка:** 4' 9" (1.45m)

## Скорость, вместимость и масса

**Водоизмещение:** 58815 Pounds

**Вместимость воды:** 250 Gallons

**Объем топливного бака:** 1008 Gallons

## Размещение

**Всего кают:** 3

**Всего ком. состава:** 2

## Корпус и палуба

**Материал корпуса:** Fiberglass

## Информация о двигателе

---

**Двигатели:** 2

**Производитель:** MAN

**Модель:** D2840LE401

**Тип двигателя:** Inboard

**Тип топлива:** Diesel

---

# ПОДРОБНОЕ ОПИСАНИЕ

---

## Accommodations

---

This popular layout features 3 staterooms and 2 full heads. The salon features a large ultra leather L-shaped sofa to port with storage below. The large galley features corian countertops, under counter forward facing Sub-zero refrigerator & freezer units, microwave, garbage disposal, and a 2 burner cooktop. The L-shaped green ultra leather dinette is to starboard with storage below and includes a high gloss teak table. The entertainment center is concealed behind teak doors above the dinette area. The starboard sidebar conceals the entertainment center equipment and ships electrical panel. The carpet color throughout is off beige (new 2016, and there are full canvas carpet runners, sofa and dinette table covers as well. Teak, and holly floors have been upgraded (2015) in Galley and heads. Forward down the companionway to starboard is the master stateroom with pedestal queen berth w/drawers & storage below, a large hanging locker, storage in hullside bins, and (2) nightstands. A vanity w/lighted mirrors and storage is in the forward corner of the master w/ a built-in LED TV above. There is a ensuite head w/ stall shower as well. Port side stateroom features upper/lower berth arrangement with drawer storage below, and a hanging locker. The forward VIP stateroom features diagonal upper/lower berths, Color TV, hanging locker, drawer and bin storage. The forward stateroom features private access to the forward head w/ stall shower, which can also be accessed via the companionway. There is also a washer/dryer located in the companionway.

## Electronics

---

- Garmin 5212 GPS/Plotter (New 2012)
- Furuno Radar (New 2015)
- Northstar 951 XD DGPS Plotter
- Robertson AP300DL Autopilot
- 15" Furuno interfaced touch screen to: Radar, Sat TV, Color Chart (New 2015)
- Furuno FCV1200BB 1000W Color Fish Finder)
- SeaTel 1898 SAT TV w/ 2 receivers
- Immerset MiniM KVH SAT TRACPHONE 25
- Si Tech RDF
- SEA 235 SSB
- 406 EPRIB
- (2) ICOM VHF radios (New 2018)
- Standard Horizon Multi Link/ (speed, Depth, Sea Temp)
- Dytek ST 1000 Sea Temp
- ACR remote spotlight
- Cell Phone w/ antenna
- Custom F/B stereo touchpad to control salon unit.

---

## Fishing Equipment

---

- This well maintained and outfitted Viking features the popular single lever controls with the helm style pod. There are (2) Release marine teak helm chairs and a custom storage locker below the forward L-shaped bench. The large cockpit features a custom teak deck & covering boards with coamings (new in '04), a Release Marine Large Teak Tuna Chair, transom door w/ gate; tackle center with top loading freezer, drink box, and drawers. There are also stereo speakers concealed under the coverboards. Deletion of the factory bow rail complete and clean and custom profile.
- - Rupp triple spreader outriggers
  - 6 rod Rocket launcher aft F/B rail
  - (3) sided EZ2CY F/B enclosure
  - Aft winter enclosure
  - Eskimo Ice machine
  - Large in deck fishbox w/ macerator
  - (6) clearing rod holders

---

## Engine Room

---

The stand up engine room is awlgrippped and features excellant access to all sytems.

- Fresh water cooling
- Bilge blowers
- Dual Racor fuel filters (main engines)
- Halon auto fire control system
- fresh water outlet
- Emergency engine/bilge plumbing

---

## Electrical Equipment

---

15 KW ONAN generator w/soundsheild; 220V AC electrical system; 24V/12V DC electrical system; Automatic/Manuel Battery charging system; Battery Parallel switch

---

## Исключения

---

При продаже яхты исключаются личные вещи владельца.

---

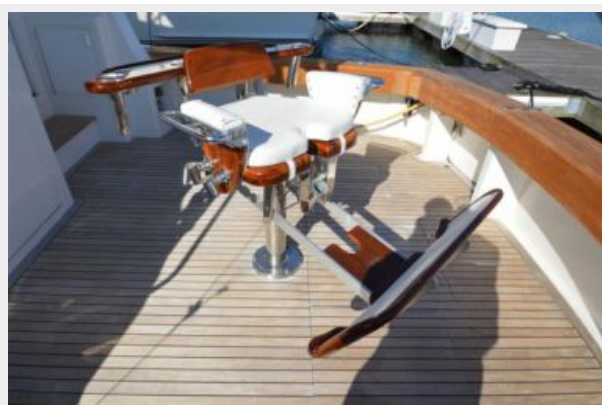
## Отказ от ответственности

---

Компания предоставляет описание судна или яхты добросовестно, но не может гарантировать точность этой информации, а также не ручается за техническое

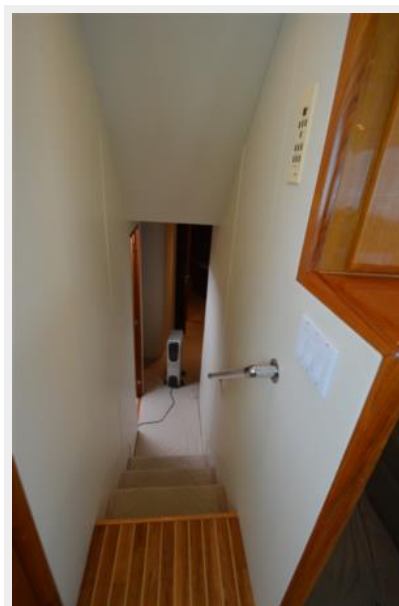
состояние. Покупатель должен проинструктировать своих агентов или оценщиков исследовать представленную информацию более подробно, по собственному желанию. Продажа судна или яхты, изменение цены или снятие с продажи будет происходить без предварительного уведомления.

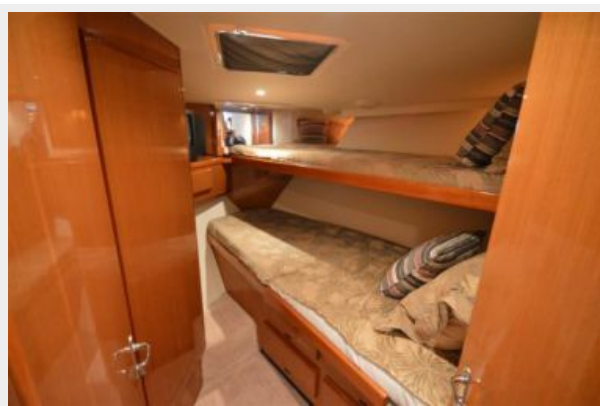
# ФОТОГРАФИИ

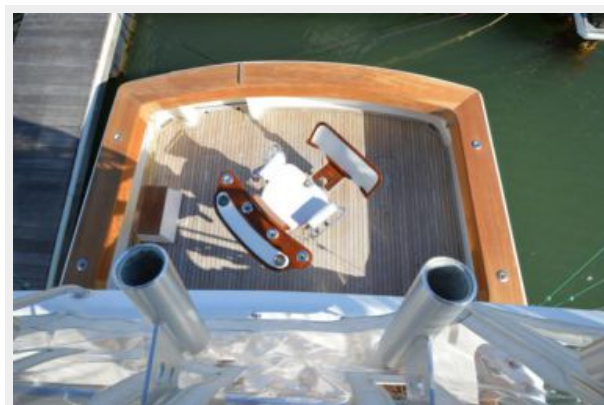


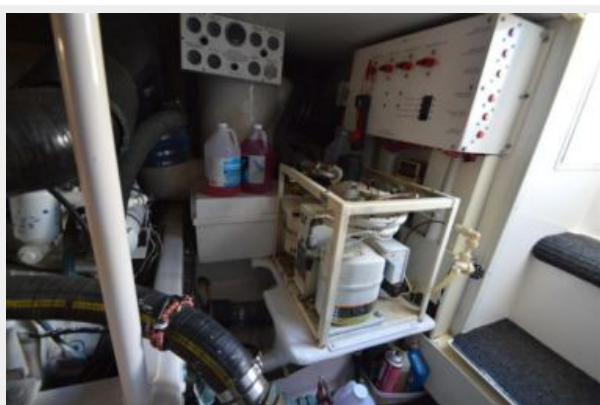
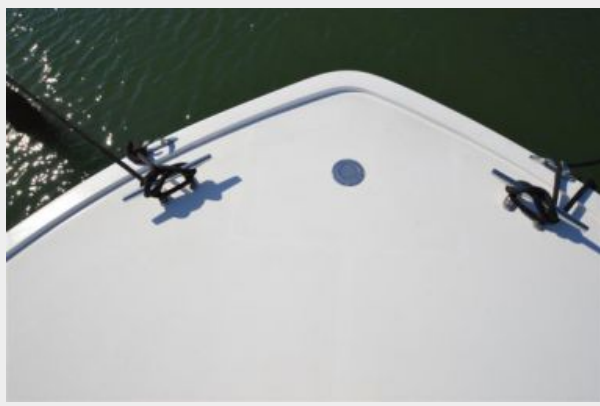
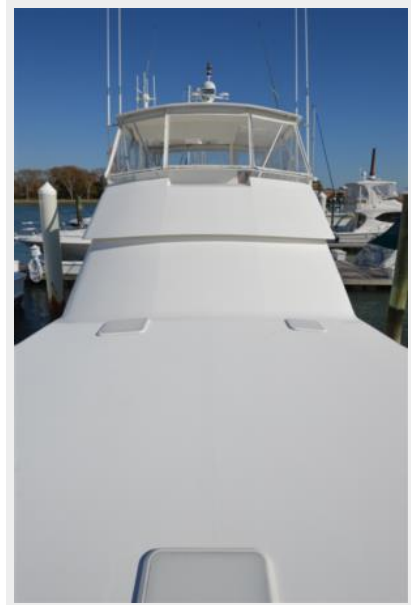














# КОНТАКТЫ

---

Андрей Шестаков (Andrey Shestakov) – ведущий яхтенный брокер отдела продаж яхт и судов компании Shestakov Yacht Sales Inc. Официальный представитель Shestakov Yacht Sales Inc. для русскоговорящих клиентов в центральном офисе компании в Майами/Форт Лодердейл/Флорида/США.

## Контактная информация

---

Email: [andrey@shestakovyachtsales.com](mailto:andrey@shestakovyachtsales.com)

Web: [shestakovyachtsales.com](http://shestakovyachtsales.com)

## Телефоны

---

Краснодарский край: **+7(918)465-66-44**

США, Майами, Флорида: **+1(954)274-4435**

## Время работы

---

Понедельник – Суббота: **9:00 - 21:00**  
EDT

Воскресенье: **Закрето**

## Адрес

---



Harbour Towne Marina, 850 NE 3rd St,  
STE 213, Dania, FL 33004