

LADY MARIPOSA — OYSTER YACHTS



Судостроитель: [Oyster Yachts](#)

Год постройки: 2013

Модель: Крейсерская яхта

Цена: **ЦЕНА ЯХТЫ ПО ЗАПРОСУ**

Местонахождение: United Kingdom

Длина общая: 63' 7" (19.37m)

Ширина: 17' 11" (5.44m)

Макс. осадка: 9' 3" (2.80m)

Крейс. скорость: 8 Kts. (9 MPH)

Купить Lady Mariposa — Oyster Yachts а также выбрать подходящую вам яхту из нашего каталога яхт вам поможет опытный яхтенный брокер Андрей Шестаков. На сегодняшний день компания Shestakov Yacht Sales Inc. имеет большое количество яхт в собственном списке продаж, а также тесно сотрудничает со всеми крупными яхтенными производителями по всему миру.

Для того чтобы купить яхту Lady Mariposa — Oyster Yachts а также проконсультироваться по любому вопросу связанному с покупкой, продажей, чартером яхт позвоните по телефону **+7(918)465-66-44**.

ОГЛАВЛЕНИЕ

ОГЛАВЛЕНИЕ	2
ХАРАКТЕРИСТИКИ	3
Обзор	3
Основная информация	7
Размеры	7
Скорость, вместимость и масса	7
Размещение	7
Корпус и палуба	7
Информация о двигателе	8
ФОТОГРАФИИ	9
LADY MARIPOSA - 18.jpg	9
LADY MARIPOSA - 17.jpg	9
LADY MARIPOSA - 2.jpg	9
LADY MARIPOSA - 7.jpg	9
LADY MARIPOSA - 3.jpg	10
LADY MARIPOSA - 4.jpg	10
LADY MARIPOSA - 5.jpg	10
LADY MARIPOSA - 6.jpg	10
КОНТАКТЫ	11
Контактная информация	11
Телефоны	11
Время работы	11
Адрес	11

ХАРАКТЕРИСТИКИ

Обзор

Lady Mariposa

MACHINERY AND AUXILIARY EQUIPMENT:

Main engine Volvo D4 – 180 (134 kW @ 2,800 RPM). Hours: 4800 Generator: Cummins Onan MDKBR (17.5 kW @ 1,500 RPM) Hours: 6000 Fresh Water: 1400 l Fuel: 1700 l

Tender: Conrad Pischel 3.6m with Yamaha 40 hp outboard

Rigging

Hall Carbon Sports Rig with Carbon V Boom

Carbon Pole, Carbon Bow sprit

Navtec Single Rod Rigging

SAILS

Cruising Inventory

2013 Dolphin GXLD Carbon / Spectra main with C-Tech battens

2013 Dolphin GXLD Carbon / Spectra Genoa

2013 Dolphin A3 Spinnaker, on future fibres cable with Ronstan Furler unit

2013 Dolphin Storm Jib

Race Inventory

2014 Elvstrom EPEX Film on Film Carbon Mainsail

2014 Elvstrom EPEX Film on Film Carbon Genoa

2014 Elvstrom EPEX Film on Film Carbon Code Zero, on Future fibre cable
with Ronstan Furler unit

2015 Elvstrom EPEX Film on Film Fully Battened square top J3 Jib

2015 Elvstrom A3 Spinnaker,

2015 Elvstrom A2 Spinnaker

Electronics and Navigation

3 X E series Raymarine Touch Screen Chartplotters with Fish Finder

Raymarine HD Radar

Raymarine AIS

Echomax Radar Target Enhancer

Furuno Navtex

Maxsea Electronic weather routing software

KVH V3 VSAT Satellite communication system

Entertainment Systems

Rise and Fall, Sony 32 inch flat screen TV

5.1 Dolby Surround Speaker System (Bose speakers, Yamaha amplifier)

Blueray DVD player

Playstation 3 with a range of games

Onboard Movie Server

Apple TV

Fusion iPod dock, with cockpit remote and full cockpit speakers

iPod dock /CD/Tuner in Master cabin

Remote Workplace and Communication Systems

Yachtspot Marine 4G and Wi-Fi Internet Router

VSAT Satellite Broadband Internet

VSAT cordless satellite telephone

Dedicated skipper use marine PC's with full VSAT access at chart table

Dedicated guest use marine PC's with full VSAT access at work desk in master cabin

Built in HP Colour LaserJet MFC with feeder tray for multipage scans

6TB NAS (Network Attached Storage) network drive

Domestic Equipment

Water Maker (104 l/h)

Washing Machine/Dryer

Dishwasher

Gas Stove with Oven, Microwave Oven

Refrigerator, Freezer, Cockpit Fridge

Icemaker

Quooker boiling water system

Nespresso Coffee Machine

Comfort

Air-conditioning Throughout (4 separate units)

Heated Towel Rail in Master Cabin

Luxury bedding supplied by Heirlooms in all cabins Egyptian cotton

Bath towels supplied by Heirlooms Bespoke, Deck Cushions and Towels

Customised Bath Robes

Hairdryers

A hand-picked selection of Toiletries

Water sport's / Deck gear

3.7m RIB, with Yamaha 40hp Outboard

Onboard Dive Compressor “Bauer Junior II”

6 Dive Tanks

Waterskis

Ride on Inflatable for RIB

Stand up Paddle Board

Snorkelling Gear

Swimming Platform

Hot and Cold Deck Shower

Sunbathing pads

Full Bimini

BBQ

Sport Fishing Equipment

Safety equipment

Fully equipped Offshore Medical Kit

12 Spinlock adult lifejackets + 5 kids’ lifejackets

EPIRB, 2x PLB, 2x personal AIS

2x 6 pax Ocean Safety Liferrafts

Don Buoy, Jon Bouy

fixed DSC VHF with remote at the helm, emergency handheld DSC VHF + 2x Icom Handheld VHF

FM200 suppression system in Engine Room, 8 fire extinguishers (in every compartment)

Основная информация

Тип судна: Крейсерская яхта

Подкатегория: Cruising/Racing Sailboat

Модельный год: 2013

Год постройки: 2013

Страна: United Kingdom

Верх: Bimini Top

Кубрик: Да

Размеры

Длина общая: 63' 7" (19.37m)

Ширина: 17' 11" (5.44m)

Макс. осадка: 9' 3" (2.80m)

Скорость, вместимость и масса

Крейс. скорость: 8 Kts. (9 MPH)

Чистый вес: 34 Pounds

Вместимость воды: 369.8408728 Gallons

Объем топливного бака: 449.0924884 Gallons

Размещение

Всего кают: 4

Всего коек: 5

Койки экипажа: 2

Корпус и палуба

Материал корпуса: GRP

Информация о двигателе

Двигатели: 1

Производитель: Volvo

Модель: D4

Тип топлива: Diesel

ФОТОГРАФИИ



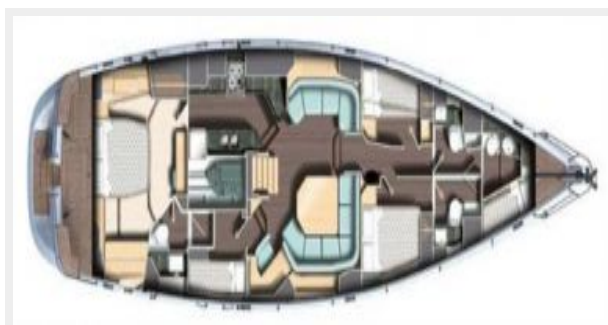
LADY MARIPOSA - 18.jpg



LADY MARIPOSA - 17.jpg



LADY MARIPOSA - 7.jpg



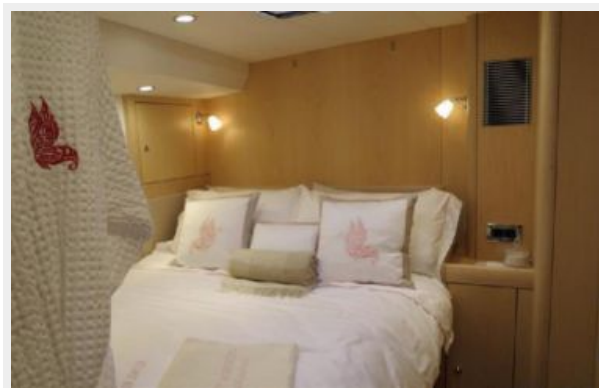
LADY MARIPOSA - 2.jpg



LADY MARIPOSA - 3.jpg



LADY MARIPOSA - 4.jpg



LADY MARIPOSA - 5.jpg



LADY MARIPOSA - 6.jpg



КОНТАКТЫ

Андрей Шестаков (Andrey Shestakov) – ведущий яхтенный брокер отдела продаж яхт и судов компании Shestakov Yacht Sales Inc. Официальный представитель Shestakov Yacht Sales Inc. для русскоговорящих клиентов в центральном офисе компании в Майами/Форт Лодердейл/Флорида/США.

Контактная информация

Email: andrey@shestakovyachtsales.com

Web: shestakovyachtsales.com

Телефоны

Краснодарский край: **+7(918)465-66-44**

США, Майами, Флорида: **+1(954)274-4435**

Время работы

Понедельник – Суббота: **9:00 - 21:00**
EDT

Воскресенье: **Закрито**

Адрес



Harbour Towne Marina, 850 NE 3rd St,
STE 213, Dania, FL 33004