

PHASE TWO — HATTERAS



Судостроитель: HATTERAS

Год постройки: 1973

Модель: Моторная яхта

Цена: **ЦЕНА ЯХТЫ ПО ЗАПРОСУ**

Местонахождение: United States

Длина общая: 38' 0" (11.58m)

Ширина: 13' 7" (4.14m)

Мин. осадка: 3' 6" (1.07m)

Макс. осадка: 3' 6" (1.07m)

Крейс. скорость: 8 Kts. (9 MPH)

Макс. скорость: 20 Kts. (23 MPH)

Купить **Phase Two — HATTERAS** а также выбрать подходящую вам яхту из нашего каталога яхт вам поможет опытный яхтенный брокер Андрей Шестаков. На сегодняшний день компания **Shestakov Yacht Sales Inc.** имеет большое количество яхт в собственном списке продаж, а также тесно сотрудничает со всеми крупными яхтенными производителями по всему миру.

Для того чтобы купить яхту **Phase Two — HATTERAS** а также проконсультироваться по любому вопросу связанному с покупкой, продажей, чартером яхт позвоните по телефону **+7(918)465-66-44**.

ОГЛАВЛЕНИЕ

ОГЛАВЛЕНИЕ	2
ХАРАКТЕРИСТИКИ	4
Обзор	4
Основная информация	4
Размеры	4
Скорость, вместимость и масса	4
Размещение	5
Корпус и палуба	5
Информация о двигателе	5
ПОДРОБНОЕ ОПИСАНИЕ	6
Walkthrough	6
Accommodations	6
Salon	6
Galley	6
Dining	6
Master Stateroom	6
Guest Stateroom	7
Fly Bridge	7
Sundeck	7
Audio & Visual Equipment	7
Electronics	7
Electrical Equipment	7
Deck Equipment	7
Safety & Fire Protection	8
Exclusions	8
Исключения	8
Отказ от ответственности	8
ФОТОГРАФИИ	9

КОНТАКТЫ	17
Контактная информация	17
Телефоны	17
Время работы	17
Адрес	17

ХАРАКТЕРИСТИКИ

Обзор

Phase Two is a 1973 38' Hatteras Double Cabin flybridge Motoryacht. She offers a full Eisenglass enclosure on the flybridge and sundeck, twin naturally-aspirated 280 hp Detroit Diesel main engines by Johnson & Towers, dripless shaft seals, spare propellers, 8 kW generator, Magnum inverter, Vacuflush heads and a 2 stateroom 2 head layout. Great Loop capable.

Основная информация

Тип судна: Моторная яхта

Подкатегория: Aft Cabin

Модельный год: 1973

Год постройки: 1973

Страна: United States

Открытая палуба мостика: Да

Размеры

Длина общая: 38' 0" (11.58m)

Ширина: 13' 7" (4.14m)

Мин. осадка: 3' 6" (1.07m)

Макс. осадка: 3' 6" (1.07m)

Трапы: 12' 0" (3.66m)

Скорость, вместимость и масса

Крейс. скорость: 8 Kts. (9 MPH)

Макс. скорость: 20 Kts. (23 MPH)

Вместимость воды: 148 Gallons

Вместимость сточного бака: 25 Gallons

Объем топливного бака: 300 Gallons

Размещение

Всего кают: 2

Всего коек: 4

Спальные места: 6

Всего ком. состава: 2

Корпус и палуба

Материал корпуса: Fiberglass

Комплектация корпуса: Modified V-Hull

Цвет корпуса: White

Информация о двигателе

Производитель: Detroit Diesel

Тип двигателя: Inboard

Тип топлива: Diesel

ПОДРОБНОЕ ОПИСАНИЕ

Walkthrough

From the fully Eisenglass enclosed sundeck, you can walk out either side deck or step up into the fully Eisenglass enclosed flybridge or step down into the salon. Once inside the salon, you will find the master stateroom entry port aft, storage cabinetry to port, lounge chair port forward, lounge chair and counter starboard forward, sleeper sofa and folding hi/lo table starboard aft. Walk forward and step down to find the galley to starboard, guest head to port and guest stateroom forward. Engine room access is via salon sole hatches.

Accommodations

Phase Two offers two single berths in the master stateroom with an ensuite head and enclosed shower; and a guest stateroom forward with a v-berth. The guest stateroom head is port aft of the stateroom and across from the galley. There is also a sleeper sofa in the salon.

Salon

The salon offers a sleeper sofa and folding hi/lo table starboard aft, lounge chair and counter starboard forward, lounge chair port forward, bulkhead cabinets to port, carpet, opening side windows with shades and curtains, steps to the sundeck and engine room access hatches.

Galley

The down galley is located starboard forward. - GE refrigerator/freezer - Princess 3-burner electric cooktop and oven - GE microwave oven - Large stainless steel sink - Storage drawers and cabinets - U-Line icemaker in the salon

Dining

Dining space is available at the salon folding hi/lo table.

Master Stateroom

The full-beam master stateroom aft offers two single berths, 4 portlights with curtains, 2 transom portlights with curtains, overhead hatch, storage drawers and cabinets, hanging locker, carpet, full-length mirror and an ensuite head with enclosed shower.

Guest Stateroom

The guest stateroom forward offers a v-berth, 2 portlights with curtains, overhead hatch with a screen, carpet, storage drawers, hanging locker, reading light and full-length mirror. The head is located to port and aft of the guest stateroom and across from the galley.

Fly Bridge

The flybridge offers a bimini, Eisenglass enclosure, carpet over non-skid deck, benchseat with storage underneath on each side, storage under the forward console, Springfield helmseat and 3 steps to the sundeck.

Sundeck

The sundeck offers a hardtop, Eisenglass enclosure, carpet over non-skid deck, transom and side gates, teak cap rails on stainless steel stanchions with weather boards, 2 lounge chairs, sofa, coffee table, wet bar/storage cabinet starboard forward, 3 steps to the flybridge and side deck access.

Audio & Visual Equipment

- JVC HR-XVC1U VHS/DVD player in the salon - Kenwood VR-705 A/V surround receiver in the salon - Realistic SCP-32 cassette player in the salon - Vanco SS-3 speaker selector in the salon - Maximum Marine stereo/cassette player on the flybridge - Cybernet speakers - Shakespeare 2020 TV antenna

Electronics

- Raytheon 1603 Radar - Robertson AP1000 autopilot (Inoperable) - Datamarine LX201 depth sounder - Uniden ES UM525 VHF - B&G Focus multi display - Navman Tracker 5600 chart plotter - KVH Azimuth 1000 digital compass - Raritan rudder angle indicator - Weems & Plath clock and barometer in the salon

Electrical Equipment

- Onan MDKD-3CR/1A 8 kW generator with approximately 1,490 hours - Magnum inverter - Sentry C140-3N battery charger - 2 X 30 amp shore power cords - 12vdc outlet on the flybridge - Professional Mariner battery test panel

Deck Equipment

- Anchor Lift anchor windlass with foot control and remote on the flybridge - Delta Fast-set plow type anchor - Non-skid deck - Stainless steel fender racks - Stainless steel deck hardware - Stainless steel stanchions with double lifelines - Windscreen cover - Washdown aft - Stainless steel swim ladder - Stainless steel & teak swimplatform ladder - Teak swimplatform

Safety & Fire Protection

- Fireboy 100CG Halon 1301 engine room fire suppression system - Lifesling Overboard Rescue System - Lifering - Fire extinguishers - Rule bilge pumps - First Alert smoke alarm - Safe-T-Alert carbon monoxide monitor

Exclusions

- Sellers' personal belongings

Исключения

При продаже яхты исключаются личные вещи владельца.

Отказ от ответственности

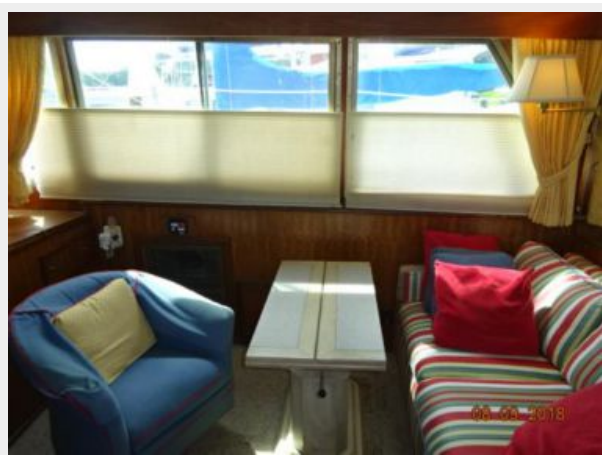
Компания предоставляет описание судна или яхты добросовестно, но не может гарантировать точность этой информации, а также не ручается за техническое состояние. Покупатель должен проинструктировать своих агентов или оценщиков исследовать представленную информацию более подробно, по собственному желанию. Продажа судна или яхты, изменение цены или снятие с продажи будет происходить без предварительного уведомления.

ФОТОГРАФИИ

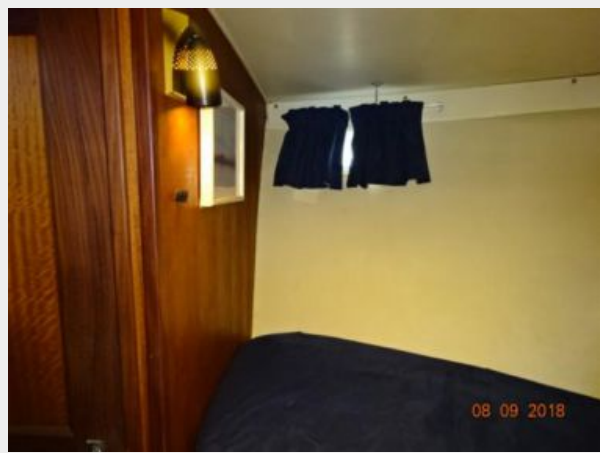




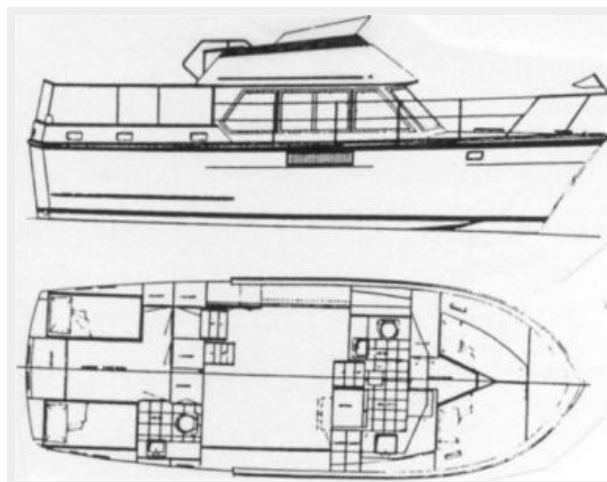












КОНТАКТЫ

Андрей Шестаков (Andrey Shestakov) – ведущий яхтенный брокер отдела продаж яхт и судов компании Shestakov Yacht Sales Inc. Официальный представитель Shestakov Yacht Sales Inc. для русскоговорящих клиентов в центральном офисе компании в Майами/Форт Лодердейл/Флорида/США.

Контактная информация

Email: andrey@shestakovyachtsales.com

Web: shestakovyachtsales.com

Телефоны

Краснодарский край: **+7(918)465-66-44**

США, Майами, Флорида: **+1(954)274-4435**

Время работы

Понедельник – Суббота: **9:00 - 21:00**
EDT

Воскресенье: **Закрито**

Адрес



Harbour Towne Marina, 850 NE 3rd St,
STE 213, Dania, FL 33004