

POLAR PRINCESS — DE ALM



Судостроитель: DE ALM

Год постройки: 2008

Модель: Trawler Yacht

Цена: **ЦЕНА ЯХТЫ ПО ЗАПРОСУ**

Местонахождение: Greece

Длина общая: 70' 9" (21.55mm)

Ширина: 20.34

Мин. осадка: 5' 7" (1.7mm)

Крейс. скорость: 10 Knots Kts. (12 MPH)

Макс. скорость: 12 Knots Kts. (14 MPH)

Купить **Polar Princess — DE ALM** а также выбрать подходящую вам яхту из нашего каталога яхт вам поможет опытный яхтенный брокер Андрей Шестаков. На сегодняшний день компания **Shestakov Yacht Sales Inc.** имеет большое количество яхт в собственном списке продаж, а также тесно сотрудничает со всеми крупными яхтенными производителями по всему миру.

Для того чтобы купить яхту **Polar Princess — DE ALM** а также проконсультироваться по любому вопросу связанному с покупкой, продажей, чартером яхт позвоните по телефону **+7(918)465-66-44**.

ОГЛАВЛЕНИЕ

ОГЛАВЛЕНИЕ	2
ХАРАКТЕРИСТИКИ	3
Обзор	3
Основная информация	9
Размеры	10
Скорость, вместимость и масса	10
Размещение	10
Корпус и палуба	10
Информация о двигателе	11
ФОТОГРАФИИ	12
КОНТАКТЫ	25
Контактная информация	25
Телефоны	25
Время работы	25
Адрес	25

ХАРАКТЕРИСТИКИ

Обзор

Broker's comments

The Almtrawler delfino 65 is the example of a high dutch quality build motor trawler. Equiped for long distance cruising with all the comforts from home. The Almtrawler delfino 65 Has full hydraulics for bow and sternthruster, stabelizers, crane, powersteering and electric capstans for mooring. She was inspected and her beautifull custom built owner layout interior was found to be in as new condition.

Hans Visser Yacht Broker

ALMTRAWLER DELFINO 65

Dimensions	21,55 x 6,20 x 1,70 (m)
Material	steel
Built	2008
Engine(s)	2 x Caterpillar C7 diesel
HP/Kw	320 (hp), 235,2 (kw)
Lying	contact Amsterdam
Sales office	De Valk Amsterdam
Status	for sale
Vat	paid
Asking price	€ 1.395.000

General - ALMTRAWLER DELFINO 65

Model	ALMTRAWLER DELFINO 65
Type	motor yacht
LOA (m)	21,55
LWL (m)	19,95
Beam (m)	6,20
Draft (m)	1,70
Air draft (m)	7,50
Air draft min (m)	4,85
Headroom (m)	2,05
Year built	2008
Launched	2009 2009
Builder	De Alm
Country	The Netherlands
Designer	Theo Werner & Azza Yachts

Displacement (t)	62
Gross tonnage	80 Ton @ full load
CE norm	A
Hull material	steel
Hull colour	blue Awl Gripp majestic blue
Hull thickness (mm)	8/6
Hull shape	multi hard chine (semi round bilged)
Keel type	box keel fided stabelizers
Superstructure material	steel
Superstructure (mm)	4
Deck plate thickness (mm)	4
Rubbing strake	stainless steel
Deck material	steel
Deck finish	teak
Superstructure deck finish	teak
Cockpit deck finish	teak
Antifouling (year)	2017
Window frame	aluminium
Window material	double glazing
Portholes	aluminium
Insulation	foam
Flybridge	yes
Flybridge cover	yes
Flybridge cockpit cover	yes
Flybridge suncover	yes
Radar arch	yes
Mast can be lowered	hydraulic
Fuel tank (litre)	steel 8500 liter in 4 tanks
Level indicator (fuel tank)	yes
Fuel daytank (litre)	yes
Level indicator (daytank)	yes
Freshwater tank (litre)	stainless steel 4000 liter
Level indicator (freshwater)	yes
Blackwater tank (litre)	stainless steel 1400
Level indicator (blackwater)	yes
Blackwater tank extraction	deck extraction + pump
Wheel steering	powersteer Hydrosta Hydraulic with backup system

Inside helm position	yes
Flybridge helm position	hydraulic
Emergency tiller	yes
More info on hull	yes
More info on paintwork	superstructure and waterline in Awl gripp Oyster white
Accommodation	
Cabins	3
Berths	6
Interior	ash modern
Layout	owner version
Floor	wood
Open cockpit	yes
Aft deck	yes
Pilot house	yes
Deck saloon	yes
Headroom saloon (m)	2,05
Heating	central heating Kabola B25TAP
Air-conditioning	reverse cycle airco 3 zones
Navigation center	at the helm
Chart table	at the helm
Opening door to cockpit	in 3 parts high gloss varnish
Galley	u shaped
Countertop	corian
Sink	stainless steel
Cooker	electric 4 zone Pelgrim
Extractor	Pelgrim
Microwave/oven combi	Miele
Fridge	Liebherr in the galley plus 4 x Frigoboat in the passage
Freezer	frigoboat fridges can also be used as deep freezers
Hot water system	on central heating
Water pressure system	electrical
Dishwasher	Miele
Kettle	yes
Coffee maker	yes
Crockery	full
Owners cabin	French bed
Bed length (m)	180 x 200 cm

Wardrobe	hanging/drawers/shelves
Bathroom	en suite
Toilet	en suite
Toilet system	electric
Wash basin	in the bathroom double
Shower	en suite
Guest cabin 1	double bed vip cabin
Bed length (m)	140 x 200 cm
Wardrobe	walk-in closet
Bathroom	en suite
Toilet	en suite
Toilet system	electric
Wash basin	in the bathroom
Shower	en suite
Guest cabin 2	bunk bed
Bed length (m)	2 x 65 x 200
Wardrobe	hanging and shelves
Bathroom	en suite
Toilet	en suite
Toilet system	electric
Wash basin	in the bathroom
Shower	en suite
Extra info	Large amount of locke spaces in the passage below
Washing machine	Miele
Dryer	Miele
Flybridge	yes
Machinery	
No of engines	2
Make	Caterpillar
Type	C7
HP	320,00
kW	235,20
Fuel	diesel
Year installed	2008
Maximum speed (kn)	12
Cruising speed (kn)	10
Consumption (l/hr)	40 l/h @ 9 knots

Range (nm)	1500 @ 10 knots
Engine hours	1000
Engine cooling system	freshwater heat exchanger
Drive	shaft
Shaft seal	amertec Fixipack
Engine controls	electrical
Gearbox	hydraulic 2,25:1 with CVB42-30 aquadrives
Bowthruster	hydraulic Hydrosta sider 35 hp.
Sternthruster	hydraulic Hydrosta sider over 35 hp. (additional upgrade for more power)
Propeller type	fixed
Propeller blades	4 blade 28 x 22,5 "
Propeller shaft material	stainless steel 50 mm
Shaft lubrication	water
Manual bilge pump	3
Electric bilge pump	3
Bilge alarm	integrated
Electrical installation	12 & 24 V. DC and 240 V. AC.
Generator	Mastervolt Whisper Ultra 10 Kva. @ 1500 rpm
Generator 2	Mastervolt Whisper Ultra 25 kva @ 1500 rpm
Batteries	Professional Odyssey PC1800-FT24 V batteries .
Start battery	Professional Odyssey PC1800-ft batteries 24 V.
Service battery	yes
Electric engine battery	yes
Generator battery	yes
Battery monitor	yes
Battery charger	Mastervolt Mass 24/60 and 12/30
Inverter	Mastervolt 12/2000 and 24/2500 and 24/10000
Diode battery combiners	yes
Shorepower	double
Insulation transformer	Mastervolt Mass 3.5
Watermaker	Technicoma
Extra info	6 cyl. 7.2 liter heavy duty engines with high torque@ max 2.400
Navigation	
Compass on flybridge	magnetic
Electric compass	Raymarine

Depth sounder	Raymarine
Log	Raymarine
Windset	Raymarine ST 60
Repeater	Raymarine St 60
VHF	Ray 240E
Autopilot	Raymarine ST8002
Rudder angle indicator	Raymarine
Radar	Raymarine
GPS	Raymarine
Plotter	3 x Raymarine G series
Navtex	navtex 6
Personal computer	yes
Electronic chart(s)	yes
Loudhailer	Raymarine 430
Equipment	
Fixed windscreen	yes
Cockpit cover	yes
Bimini	yes
Cockpit cushions	yes
Cockpit table	yes
Bathing platform	yes
Boarding ladder	stainless steel
Transom door	yes
Gangway	Hydraulic P1382
Deck shower	yes
Anchor	Delta 70 kg
Anchor chain	13 mm 100 m
Anchor 2	Delta 70 kg
Anchor chain	13 mm 100 m.
Windlass	2 x Lofrans Titan B
Deck wash	yes
Dinghy	rigid inflatable with jet drive engine
Deck crane	hydraulic `besenzoni G328
Sea railing	yes
Grab rail (superstructure)	stainless steel
Railing side opening gates	yes
Pushpit	yes

Pulpit	yes
Life raft	container 2 x
Life raft (pers)	6 pers
Lifejackets	yes
Safety harness	yes
Lifebuoy	yes
Danbuoy	yes
Rope cutter	yes
Wiper	3 x with washdown
Horn	yes
Radar reflector	yes
Fenders	8 x
Mooring lines	ample
Spare parts	yes
Tools	yes
TV	Philips
TracVision ball	KVH trackvision
DVD player	yes
Surround Sound System	JVC
Sub-woofer	yes
Cockpit speakers	yes
Speakers in salon	yes
Speakers in cabin	yes
Clock - barometer	yes
Fire extinguisher	yes
Extinguisher in engine room	yes
Extra info	4 hydraulic mooring winches
Extra info	Mcmurdo smart find and den Haan navigational lights

Основная информация

Тип судна: Trawler Yacht

Подкатегория: Pilothouse

Модельный год: 2009

Год постройки: 2008

Страна: Greece

Размеры

Длина общая: 70' 9" (21.55mm)

Длина по ватерлинии: 65' 6" (19.95mm)

Ширина: 20.34

Мин. осадка: 5' 7" (1.7mm)

Скорость, вместимость и масса

Крейс. скорость: 10 Knots Kts. (12 MPH)

Дальность на крейсерской скорости:
1500

Макс. скорость: 12 Knots Kts. (14 MPH)

Чистый вес: 80 Pounds

Вместимость воды: 1057 Gallons

Вместимость сточного бака: 370 Gal
Gallons

Объем топливного бака: 2245 Gal
Gallons

Расход топлива: 11 Gal Gallons

Размещение

Всего кают: 2

Всего коек: 4

Спальные места: 4

Всего ком. состава: 2

Каюты экипажа: 2

Койки экипажа: 2

Комм. состав экипажа: 1

Корпус и палуба

Материал корпуса: Steel

Материал палубы: Teak

Комплектация корпуса: Round Bilged
Displacement

Цвет корпуса: blue

Дизайнер корпуса: Theo Werner

Дизайнер экстерьера: Theo Werner

Дизайнер интерьера: Azza Yachts

Информация о двигателе

Двигатели: 2

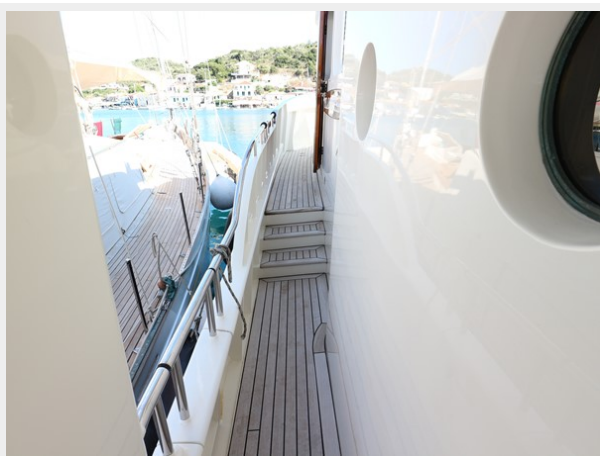
Производитель: Caterpillar

Тип двигателя: Inboard

Тип топлива: Diesel

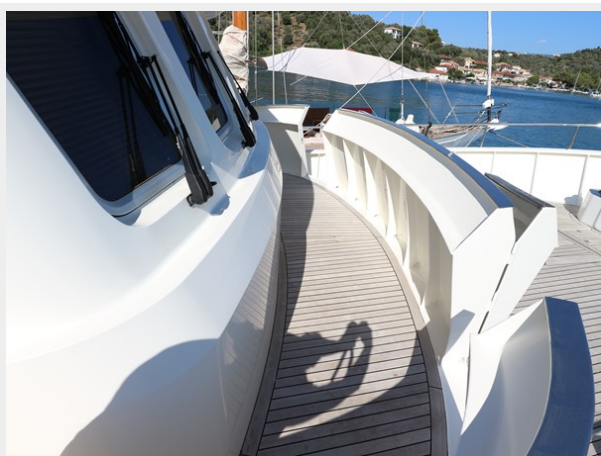
ФОТОГРАФИИ





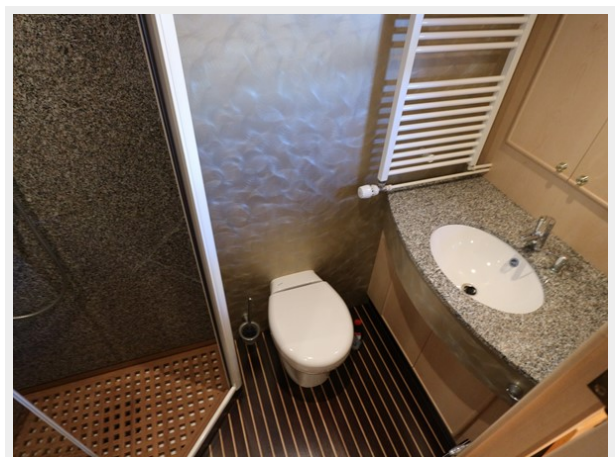




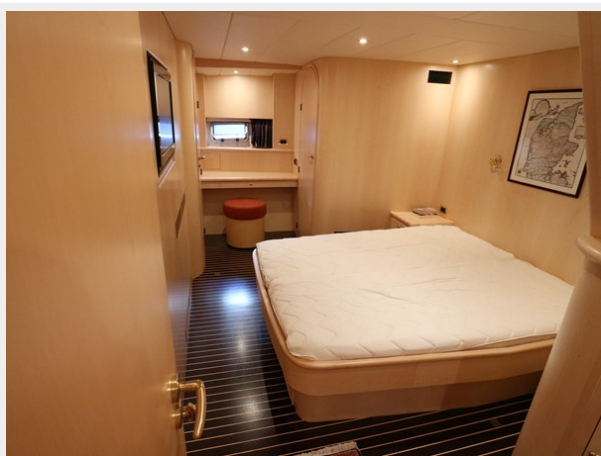
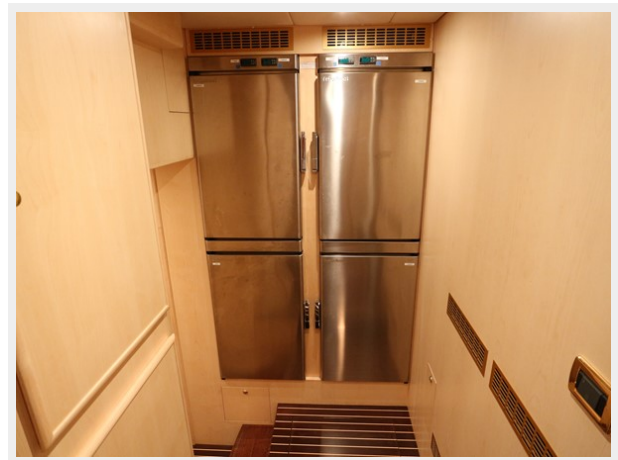
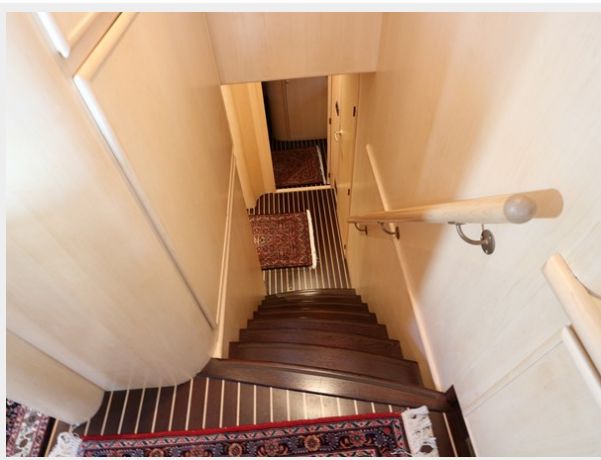


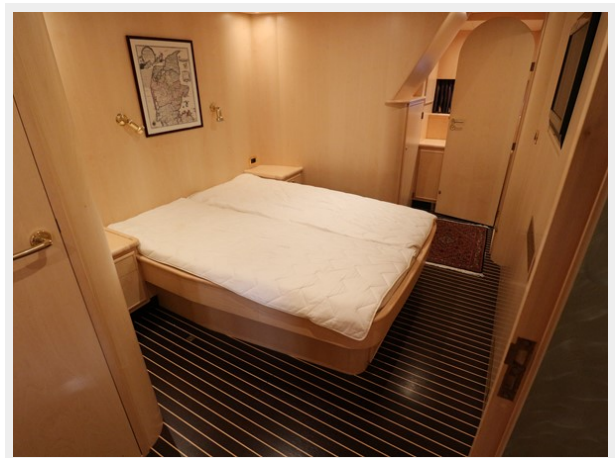


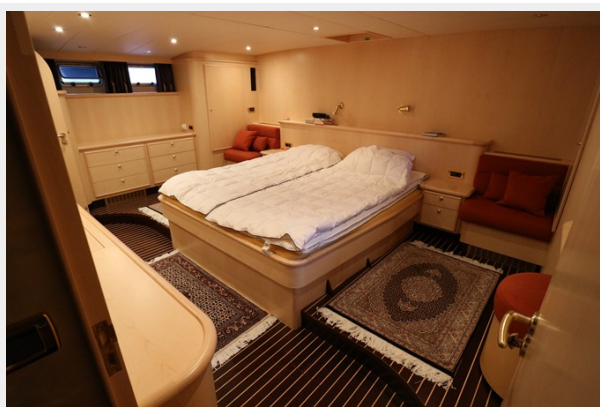
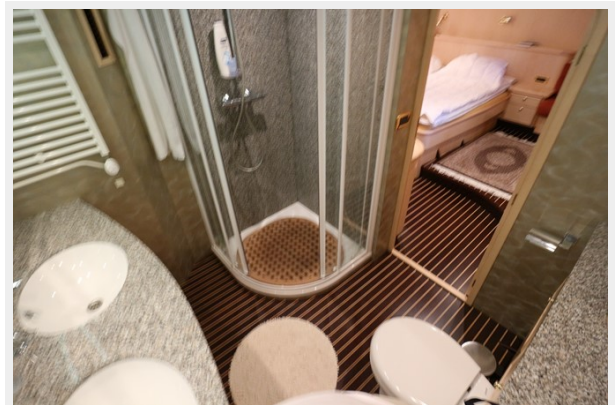
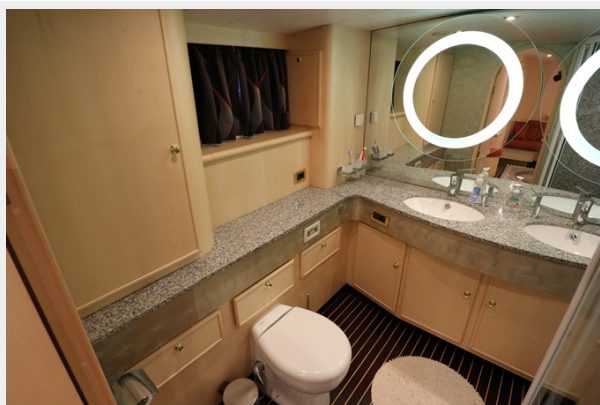


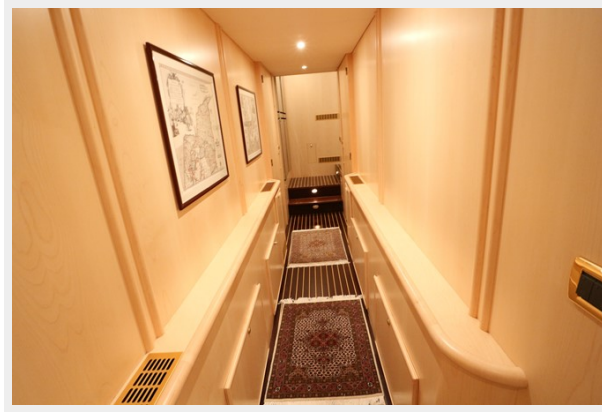












КОНТАКТЫ

Андрей Шестаков (Andrey Shestakov) – ведущий яхтенный брокер отдела продаж яхт и судов компании Shestakov Yacht Sales Inc. Официальный представитель Shestakov Yacht Sales Inc. для русскоговорящих клиентов в центральном офисе компании в Майами/Форт Лодердейл/Флорида/США.

Контактная информация

Email: andrey@shestakovyachtsales.com

Web: shestakovyachtsales.com

Телефоны

Краснодарский край: **+7(918)465-66-44**

США, Майами, Флорида: **+1(954)274-4435**

Время работы

Понедельник – Суббота: **9:00 - 21:00**
EDT

Воскресенье: **Закрыто**

Адрес



Harbour Towne Marina, 850 NE 3rd St,
STE 213, Dania, FL 33004