

## ACADIA — NAUTOR



**Судостроитель:** NAUTOR

**Год постройки:** 1981

**Модель:** Cruising/Racing Sailboat

**Цена:** **ЦЕНА ЯХТЫ ПО ЗАПРОСУ**

**Местонахождение:** United States

**Длина общая:** 47' 1" (14.35m)

**Ширина:** 13' 10" (4.22m)

**Мин. осадка:** 5' 11" (1.80m)

**Макс. осадка:** 9' 6" (2.90m)

Купить **Acadia — NAUTOR** а также выбрать подходящую вам яхту из нашего каталога яхт вам поможет опытный яхтенный брокер Андрей Шестаков. На сегодняшний день компания **Shestakov Yacht Sales Inc.** имеет большое количество яхт в собственном списке продаж, а также тесно сотрудничает со всеми крупными яхтенными производителями по всему миру.

Для того чтобы купить яхту **Acadia — NAUTOR** а также проконсультироваться по любому вопросу связанному с покупкой, продажей, чартером яхт позвоните по телефону **+7(918)465-66-44**.

# ОГЛАВЛЕНИЕ

ОГЛАВЛЕНИЕ	2
ХАРАКТЕРИСТИКИ	3
Обзор	3
Основная информация	3
Размеры	3
Скорость, вместимость и масса	3
Размещение	3
Корпус и палуба	3
Информация о двигателе	4
ПОДРОБНОЕ ОПИСАНИЕ	5
Accommodations	5
Galley	5
Electrical	5
Electronics	6
Sails and Rigging	7
Deck and Gear	7
Safety	8
Исключения	9
Отказ от ответственности	9
ФОТОГРАФИИ	10
КОНТАКТЫ	13
Контактная информация	13
Телефоны	13
Время работы	13
Адрес	13

# ХАРАКТЕРИСТИКИ

## Обзор

## Основная информация

Тип судна: Cruising/Racing Sailboat

Подкатегория: Aft Cockpit

Модельный год: 1981

Год постройки: 1981

Страна: United States

## Размеры

Длина общая: 47' 1" (14.35m)

Длина по ватерлинии: 36' 3" (11.05m)

Ширина: 13' 10" (4.22m)

Мин. осадка: 5' 11" (1.80m)

Макс. осадка: 9' 6" (2.90m)

## Скорость, вместимость и масса

Водоизмещение: 34100 Pounds

## Размещение

Всего кают: 1

## Корпус и палуба

Материал корпуса: Fiberglass

## Информация о двигателе

---

**Двигатели:** 1

**Производитель:** Yanmar

**Модель:** 4JH4AE

**Тип двигателя:** Inboard

**Тип топлива:** Diesel

---

# ПОДРОБНОЕ ОПИСАНИЕ

---

## Accommodations

---

The aft cabin has large quarter berths on either side, a companionway leading directly into the cockpit, an en suite head and copious amounts of storage in lockers, drawers and shelves. Forward through a door to port is the galley with holding plate refrigeration, 3 burner electric stove with oven, double stainless sink on the center line and several large lockers. The main companionway is at the forward end of the galley and the large navigation area is on the starboard side with a comfortable seat with support on both sides and a large chart table.

The main salon has upper and lower berths on either side and a drop leaf table in between. There are also custom designed second lower berths that set up between the cabin table and the settees to accommodate large off-shore crews.

The second head is forward to port with hanging lockers opposite. The forepeak is next with Nautor wooden berths that fold down over the sail lockers to make a cozy second private cabin.

## Galley

---

3 Burner electric stove with oven

Microwave

Holding plate refrigeration

Pressure water

Instant electric Hot water heater (2)

Double stainless sink on center line

Dinnerware drain/storage locker over sink

Copious food stowage outboard

## Electrical

---

12 Volt DC / 110 volt AC

Nautor 12 Volt breaker panel

Boatworks 110 Volt breaker panel

---

Onan 8 KW Generator (2017) 170hrs

2 - 30 amp Shore power cords with cover

524 Ah house battery bank

93Ah engine/gen starting batter bank

Emergency parallel switch

Battery Charger/Inverter 2 Volt DC / 110 volt AC

Nautor 12 Volt breaker panel

Boatworks 110 Volt breaker panel

Onan 8 KW Generator (2017) 170hrs

2 - 30 amp Shore power cords with cover

524 Ah house battery bank

93Ah engine/gen starting batter bank

Emergency parallel switch

Battery Charger/Inverter

## Electronics

---

Raymarine E80 GPS plotter in Cockpit

Raymarine E120 GPS plotter at Chart Table

Raymarine Radar antenna on post at stern

Raymarine autopilot at helm

Raymarine individual speed/depth/wind gauges in cockpit

Raymarine tridata gauge at chart table

ICOM IC-M700 SS in aft cabing

ICOM vhf at chart table

Clarion Stereo with speaker select switch at chart table

Northstar 951 GPS at chart table

Combi Watchman Radar detector

## Sails and Rigging

---

Double spreader Nautor aluminum mast with rod rigging. Nautor aluminum boom and spinnaker pole.

Navtec N22 hydraulic backstay adustrer

Navtec N17 hydraulic boom vang

Navtec hydralic panel in cockpit

4- Lewmar 65 AST sheet winches in cockpit

Lewmar 42 AST mainsheet winch

2- Lewmar 44 AST genoa halyard winches on deck by mast

2- Lewmar 44 AST spinnaker halyard winches on deck by mast

2-Lewmar 40 AST pole lift and foreguy winches by fwd companionway

4-Shroud rollers

Doyle sails 2007

Main 9oz Dacron

Genoa 8.77oz Dacron

Staysail 10.5oz Dacron

Full radial running spinnaker Airx7000

APR Supercote 90

North inventory in storage locker in Florida

## Deck and Gear

---

Double spreader Nautor aluminum mast with rod rigging. Nautor aluminum boom and spinnaker pole.

Navtec N22 hydraulic backstay adustrer

Navtec N17 hydraulic boom vang

Navtec hydraulic panel in cockpit

4- Lewmar 65 AST sheet winches in cockpit

Lewmar 42 AST mainsheet winch

2- Lewmar 44 AST genoa halyard winches on deck by mast

2- Lewmar 44 AST spinnaker halyard winches on deck by mast

2-Lewmar 40 AST pole lift and foreguy winches by fwd companionway

4-Shroud rollers

Doyle sails 2007

Main 9oz Dacron

Genoa 8.77oz Dacron

Staysail 10.5oz Dacron

Full radial running spinnaker Airx7000

APR Supercote 90

North inventory in storage locker in Florida

## Safety

---

Low water/low discharge 12v bilge pump

High water high discharge 12v bilge pump

Manual bilge pump

Switlik 6 Man life raft

Life jackets

Flares

Double life lines with gates p/s

Safety jack lines for heavy weather

Fire extinguishers

Lee cloths (2018) for all berths



---

## Исключения

---

При продаже яхты исключаются личные вещи владельца.

---

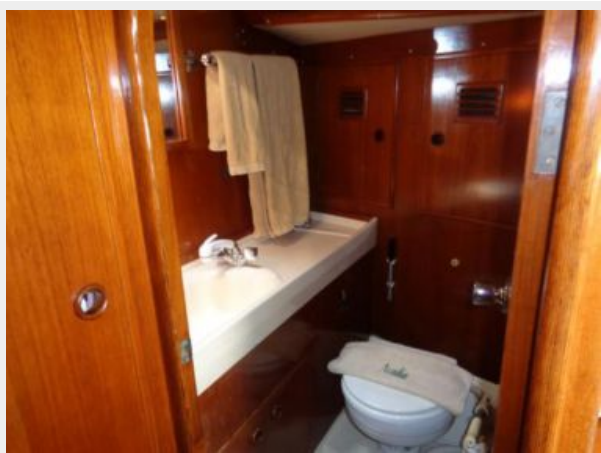
## Отказ от ответственности

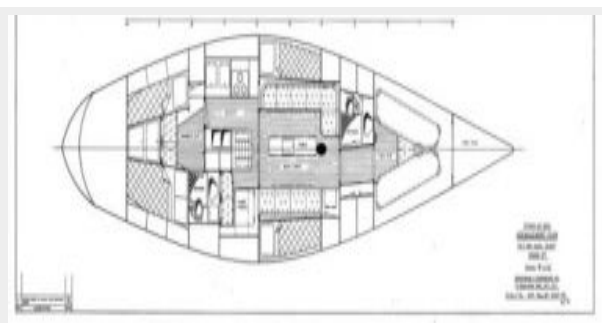
---

Компания предоставляет описание судна или яхты добросовестно, но не может гарантировать точность этой информации, а также не ручается за техническое состояние. Покупатель должен проинструктировать своих агентов или оценщиков исследовать представленную информацию более подробно, по собственному желанию. Продажа судна или яхты, изменение цены или снятие с продажи будет происходить без предварительного уведомления.

# ФОТОГРАФИИ







# КОНТАКТЫ

---

Андрей Шестаков (Andrey Shestakov) – ведущий яхтенный брокер отдела продаж яхт и судов компании Shestakov Yacht Sales Inc. Официальный представитель Shestakov Yacht Sales Inc. для русскоговорящих клиентов в центральном офисе компании в Майами/Форт Лодердейл/Флорида/США.

## Контактная информация

---

Email: [andrey@shestakovyachtsales.com](mailto:andrey@shestakovyachtsales.com)

Web: [shestakovyachtsales.com](http://shestakovyachtsales.com)

## Телефоны

---

Краснодарский край: **+7(918)465-66-44**

США, Майами, Флорида: **+1(954)274-4435**

## Время работы

---

Понедельник – Суббота: **9:00 - 21:00**  
EDT

Воскресенье: **Закрито**

## Адрес

---



Harbour Towne Marina, 850 NE 3rd St,  
STE 213, Dania, FL 33004