

ISLAND DREAMS — CATALINA



Судостроитель: CATALINA

Год постройки: 2004

Модель: Крейсерская яхта

Цена: **ЦЕНА ЯХТЫ ПО ЗАПРОСУ**

Местонахождение: United States

Длина общая: 47' 0" (14.33m)

Ширина: 14' 0" (4.27m)

Макс. осадка: 5' 9" (1.75m)

Купить **Island Dreams — CATALINA** а также выбрать подходящую вам яхту из нашего каталога яхт вам поможет опытный яхтенный брокер Андрей Шестаков. На сегодняшний день компания **Shestakov Yacht Sales Inc.** имеет большое количество яхт в собственном списке продаж, а также тесно сотрудничает со всеми крупными яхтенными производителями по всему миру.

Для того чтобы купить яхту **Island Dreams — CATALINA** а также проконсультироваться по любому вопросу связанному с покупкой, продажей, чартером яхт позвоните по телефону **+7(918)465-66-44**.

ОГЛАВЛЕНИЕ

ОГЛАВЛЕНИЕ	2
ХАРАКТЕРИСТИКИ	4
Обзор	4
Основная информация	4
Размеры	4
Скорость, вместимость и масса	4
Корпус и палуба	5
Информация о двигателе	5
ПОДРОБНОЕ ОПИСАНИЕ	6
Sail Area	6
Keel Details	6
Manufacturer Provided Description	6
Исключения	6
Отказ от ответственности	6
ФОТОГРАФИИ	8
2004 Catalina 470 - Perfect gel coat!	8
2004 Catalina 470 - 2004 Catalina 470	8
2004 Catalina 470 - clear foredeck	8
2004 Catalina 470	8
2004 Catalina 470 - Protected and comfortable cockpit	9
2004 Catalina 470	9
2004 Catalina 470 - Starboard side can be set up as a dinette or full length sofa	9
2004 Catalina 470 - Immaculate interior	9
2004 Catalina 470 - Electrical distribution panel/ Nav station	10
2004 Catalina 470	10
2004 Catalina 470	10
2004 Catalina 470	10
2004 Catalina 470 - Pullman berth forward	11

Great offshore galley	11
2004 Catalina 470 - Aft cabin	11
2004 Catalina 470 - Aft cabin storage	11
2004 Catalina 470 - Very clean Yanmar engine with 95 hours	12
2004 Catalina 470 - Clean engine space	12
2004 Catalina 470 - Twin racor set up in easy access	12
2004 Catalina 470 - Fischer panda generator	12
2004 Catalina 470 - Bow thruster battery under forward berth	13
2004 Catalina 470 -	13
КОНТАКТЫ	14
Контактная информация	14
Телефоны	14
Время работы	14
Адрес	14

ХАРАКТЕРИСТИКИ

Обзор

Clean, very low hour (95!) boat that has the basics ready for cruising. This boat represents a great canvas in which to build upon your perfect cruising specification within a low hour boat.

Specs include -

- Bow thruster
- Fischer panda generator
- Electric cabin top winch
- Air- conditioning/ reverse cycle heat
- Radar/ chartplotter
- Autopilot
- Davits
- Immaculate ultraleather interior

Основная информация

Тип судна: Крейсерская яхта

Модельный год: 2004

Год постройки: 2004

Страна: United States

Размеры

Длина общая: 47' 0" (14.33m)

Длина по ватерлинии: 42' 0" (12.80m)

Ширина: 14' 0" (4.27m)

Макс. осадка: 5' 9" (1.75m)

Скорость, вместимость и масса

Водоизмещение: 27750 Pounds

Вместимость воды: 214 Gallons

Вместимость сточного бака: 33 Gallons

Объем топливного бака: 44 Gallons

Корпус и палуба

Материал корпуса: Fiberglass

Комплектация корпуса: Monohull

Информация о двигателе

Двигатели: 1

Производитель: Yanmar

Модель: 4JH3-TE

Тип двигателя: Inboard

Тип топлива: Diesel

ПОДРОБНОЕ ОПИСАНИЕ

Sail Area

IJPE : 1010.25 sq ft I : 58.25 ft J : 17.00 ft P : 51.50 ft E : 20.00 ft Working Sail Area : 1010.00 sq ft

Keel Details

Keel #1 Keel Type: Wing Ballast: 9550 lb Displacement: 26500 sq ft Max Draft: 5.50 ft

Manufacturer Provided Description

The challenges of extended offshore cruising have been met with a display of strength, innovative design, and engineering that clearly define the Catalina 470. A unique, structural fiberglass grid is bonded to the hull and provides both strength for the hull and a massive foundation for securing bulkheads, equipment, engine, and tanks. Below there is a new standard of functionality and comfort. The galley is remarkable in its amount of cold, consumables, and equipment space. The generous deck beam is carried well aft providing for an expansive cockpit with twin steering stations and large master stateroom below. The luxurious main salon boasts adjustable arm chairs and deep banquet seating available in soft, durable Ultraleather. The nav station contains all necessary readouts, as well as a swivel TV and VCR. For easy maintenance, centrally located equipment clusters offer easy access to all pumps, valves, and filters. A washer - dryer combination is sensibly located in the shower area of the forward head. At every turn, equipment and systems have been engineered to the most demanding bluewater specifications: the first ever articulated traveler rotates fore and aft, spreading the load evenly over bearing surfaces for smoother main sheet handling and more precise trimming. Custom cheek blocks and raised genoa tracks guide sheets straight aft to large, powerful winches. Moreover, a powerful, double spreader rig and generous sail plan are balanced to deliver a remarkable combination of high performance and ease of handling.

Исключения

При продаже яхты исключаются личные вещи владельца.

Отказ от ответственности

Компания предоставляет описание судна или яхты добросовестно, но не может гарантировать точность этой информации, а также не ручается за техническое состояние. Покупатель должен проинструктировать своих агентов или оценщиков исследовать представленную информацию более подробно, по собственному желанию.

Продажа судна или яхты, изменение цены или снятие с продажи будет происходить без предварительного уведомления.

ФОТОГРАФИИ

2004 Catalina 470 - Perfect gel coat!



2004 Catalina 470 - 2004 Catalina 470



2004 Catalina 470 - clear foredeck



2004 Catalina 470



2004 Catalina 470 - Protected and comfortable cockpit



2004 Catalina 470



2004 Catalina 470 - Immaculate interior



2004 Catalina 470 - Starboard side can be set up as a dinette or full length sofa



2004 Catalina 470 - Electrical distribution panel/ Nav station



2004 Catalina 470



2004 Catalina 470

2004 Catalina 470



2004 Catalina 470 - Pullman berth forward

Great offshore galley



2004 Catalina 470 - Aft cabin



2004 Catalina 470 - Aft cabin storage



2004 Catalina 470 - Very clean Yanmar engine with 95 hours



2004 Catalina 470 - Clean engine space



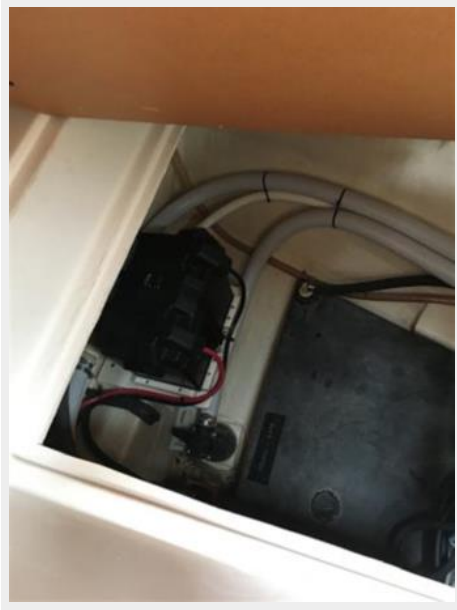
2004 Catalina 470 - Twin racor set up in easy access



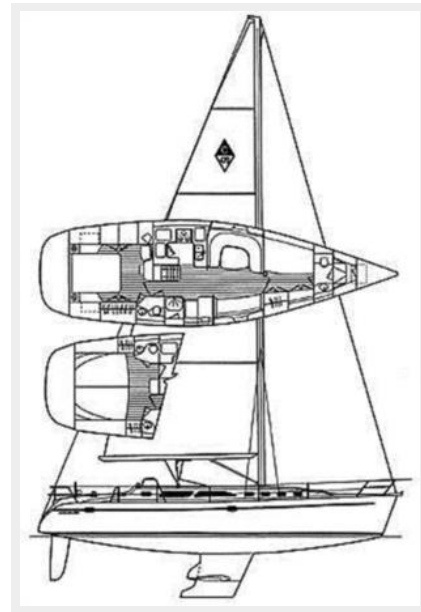
2004 Catalina 470 - Fischer panda generator



2004 Catalina 470 - Bow thruster battery under forward berth



2004 Catalina 470 -



КОНТАКТЫ

Андрей Шестаков (Andrey Shestakov) – ведущий яхтенный брокер отдела продаж яхт и судов компании Shestakov Yacht Sales Inc. Официальный представитель Shestakov Yacht Sales Inc. для русскоговорящих клиентов в центральном офисе компании в Майами/Форт Лодердейл/Флорида/США.

Контактная информация

Email: andrey@shestakovyachtsales.com

Web: shestakovyachtsales.com

Телефоны

Краснодарский край: **+7(918)465-66-44**

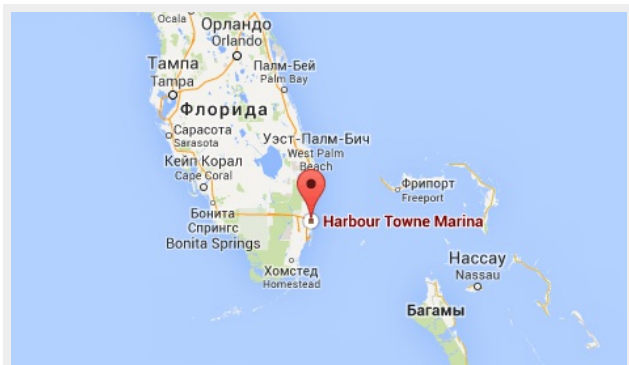
США, Майами, Флорида: **+1(954)274-4435**

Время работы

Понедельник – Суббота: **9:00 - 21:00**
EDT

Воскресенье: **Закрито**

Адрес



Harbour Towne Marina, 850 NE 3rd St,
STE 213, Dania, FL 33004