

OUTSIDE THE LINES — REGAL



Судостроитель: REGAL

Год постройки: 2009

Модель: Крейсер

Цена: ЦЕНА ЯХТЫ ПО ЗАПРОСУ

Местонахождение: United States

Длина общая: 52' 0" (15.85m)

Ширина: 15' 4" (4.67m)

Макс. осадка: 3' 10" (1.17m)

Крейс. скорость: 26 Kts. (30 MPH)

Макс. скорость: 31 Kts. (36 MPH)

Купить **Outside The Lines — REGAL** а также выбрать подходящую вам яхту из нашего каталога яхт вам поможет опытный яхтенный брокер Андрей Шестаков. На сегодняшний день компания **Shestakov Yacht Sales Inc.** имеет большое количество яхт в собственном списке продаж, а также тесно сотрудничает со всеми крупными яхтенными производителями по всему миру.

Для того чтобы купить яхту **Outside The Lines — REGAL** а также проконсультироваться по любому вопросу связанному с покупкой, продажей, чартером яхт позвоните по телефону **+7(918)465-66-44**.

ОГЛАВЛЕНИЕ

ОГЛАВЛЕНИЕ	2
ХАРАКТЕРИСТИКИ	3
Обзор	3
Основная информация	3
Размеры	3
Скорость, вместимость и масса	3
Размещение	4
Корпус и палуба	4
Информация о двигателе	4
ПОДРОБНОЕ ОПИСАНИЕ	5
Accommodations	5
Galley and Salon	5
Cockpit	5
Deck	6
Electronics	6
Mechanical	7
Исключения	7
Отказ от ответственности	7
ФОТОГРАФИИ	8
КОНТАКТЫ	16
Контактная информация	16
Телефоны	16
Время работы	16
Адрес	16

ХАРАКТЕРИСТИКИ

Обзор

This Regal is a big express cruiser that offers a single-level cockpit, unparalleled engine room access, a hardtop with a three-sided glass enclosure, a dinghy storage garage and standing headroom belowdecks. It is the Euro model with the rear sun pad and is the two stateroom layout with the full beam master aft and a VIP forward. She's powered by twin Volvo Penta 435 HP 600 IPS drives, sips fuel and offers the ease of joystick docking.

Основная информация

Тип судна: Крейсер

Подкатегория: Express

Модельный год: 2009

Год постройки: 2009

Страна: United States

Размеры

Длина общая: 52' 0" (15.85m)

Ширина: 15' 4" (4.67m)

Макс. осадка: 3' 10" (1.17m)

Трапы: 14' 10" (4.52m)

Скорость, вместимость и масса

Крейс. скорость: 26 Kts. (30 MPH)

Крейсерская скорость поворота: 3300 Kts.

Макс. скорость: 31 Kts. (36 MPH)

Макс. скорость поворота: 3530 Kts.

Водоизмещение: 34400 Pounds

Вместимость воды: 125 Gallons

Вместимость сточного бака: 65 Gallons

Объем топливного бака: 450 Gallons

Размещение

Всего кают: 2

Всего коек: 2

Всего ком. состава: 2

Корпус и палуба

Материал корпуса: Fiberglass

Комплектация корпуса: Deep Vee

Информация о двигателе

Двигатели: 2

Производитель: Volvo Penta

Модель: D6-435KA

Тип двигателя: Inboard

Тип топлива: Diesel

ПОДРОБНОЕ ОПИСАНИЕ

Accommodations

Master Stateroom

- Full Beam
- Upgrade Premium Egyptian Fabrics
- Port Lights both Port and Starboard
- Ample Storage Cabinets both Port and Starboard
- Separate Head and Shower
- 32" Sole TV with Sound System with Satellite Receiver
- Security Safe

VIP Stateroom

- Centerline Bed at Bow
- Upgraded Premium Egyptian Fabrics
- Port Lights both Port and Starboard
- Storage both Port and Starboard
- Head with Walk-In Shower

Galley and Salon

- High Gloss Cherry Cabinets
- Ultra Leather Seating with Overhead Storage Cabinets
- Teak Table
- Chart Plotter Remote Work Station & VHF Radio
- Upgraded TV to 32" Sole with Bose Sound System
- Keurig Coffee Maker
- Nova Cool Stand Up Refrigerator/Freezer
- Stainless Steel Contoure Microwave/Convection Oven
- Kenyon (2) Burner Touch-Pad Stove with Ceramic Glass Cooktop
- Power Exhaust Vent
- Overhead Lighting
- Stainless Steel Double Sink with Variable Position Faucet/Sprayer
- Uline Wine Wine Chiller
- Hull Side Windows with Shades

Cockpit

- Euro Design with Aft Sun Pad and Tender Garage with Storage

- Power Winch for Dingy & Dingy Launch/Retrieve System
- Port and Starboard Stairways to Cockpit & Side Decks
- 25 Quart Cooler
- Smoked Acrylic Sliding Cabin Entry Door with Screen
- Engine Access Hatch
- Overhead Lighting with Dimmer
- Locker for Battery Switch at Transom Entry
- 12-volt Accessory and 120 Volt GFIC Protected Outlets
- Wet Bar with Princess Electric Grill, Exhaust, Refrigerator/Ice Maker Combo, Faucet, Stainless Sink, Trash Receptacle & Storage
- Bose Upgraded Stereo System w/ Four (4) Kenwood Marine Speakers
- Cockpit Seating with Ultra Leather Upgrade
- Cockpit Airconditioning (36,000 BTU)
- Upgraded Aft Cockpit Canvas Enclosure & Sunbrella Dash & Fwd. Cushion Covers
- Electric Sunroof & Opening Hardtop Side Windows
- Power Helm Seats
- Teak Dinette Table

Deck

- Black Gelcoat Hull with Yellow Boot Stripe
- Teak Cockpit Sole, Stairs & Swim Platform
- Bottom Paint
- Bowrail, Stainless
- Stainless Steel Cleats and Deck Fill Plates
- Hull Side Windows, Galley & Salon
- Translucent Foredeck Skylights
- Spotlight with Remote at Helm
- Extended Fiberglass Swim Platform with Recessed Swim Ladder
- Underwater Lighting (4)
- Transom Shower
- Rail Pin Lighting
- Lewmar SS Plow Anchor, Chain & Line

Electronics

- Danforth Compass
- Dual RayMarine E-120 Chart Plotters
- Depth/Fish Finder Transducer for E-120s
- HD 4KW Open Array Radar
- KVH STV Satellite TV Antenna & Dish TV HD Receiver
- ST6002 Auto Pilot for IPS

- VHF Upgrade to RayMarine 240 Handheld and External Speakers (helm & salon)
- Sirius Satellite Weather Software & Radio Receiver
- Bose Entertainment System Upgrade
- Four (4) Observation Cameras (2 docking, salon & engine room)

Mechanical

- Joystick Control
- Engine Room Access Hatch Electrically Actuated at Swim Platform
- Alarms: Engine Oil, Water, High Water Bilge & Transmission Oil
- Bilge Pumps 12V Automatic
- Fireboy Engine Room Automatic Fire Extinguishing System
- Oil Change System
- Fresh Water Wash Down System (engine compartment, transom & foredeck)
- Shore Power: 50 AMP with 75' Cord and Power Retrieval System
- Air Conditioning: Three Units, Two 18,000 BTU Below Deck and One 36,000 BTU in the Enclosed Cockpit
- Kohler 11 KW Generator
- Lewmar Anchor Windlass
- Bennett Trim Tabs
- Electric Sunroof
- Powered Shore Hose Retrieval System
- Central Vacuum System

Исключения

При продаже яхты исключаются личные вещи владельца.

Отказ от ответственности

Компания предоставляет описание судна или яхты добросовестно, но не может гарантировать точность этой информации, а также не ручается за техническое состояние. Покупатель должен проинструктировать своих агентов или оценщиков исследовать представленную информацию более подробно, по собственному желанию. Продажа судна или яхты, изменение цены или снятие с продажи будет происходить без предварительного уведомления.

ФОТОГРАФИИ

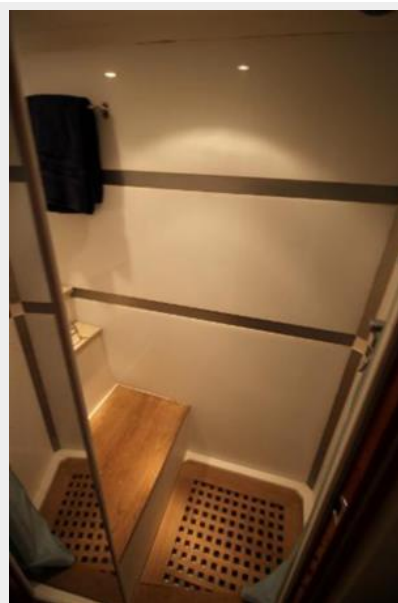
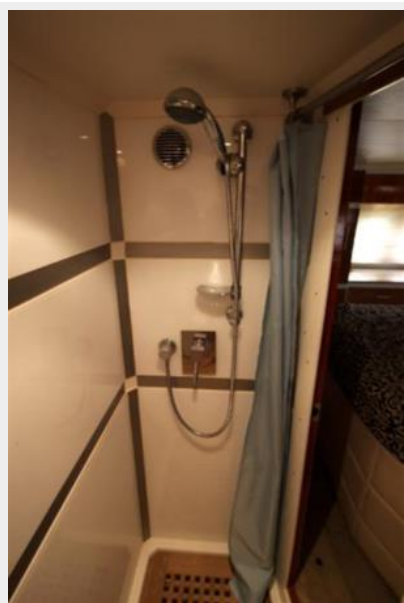




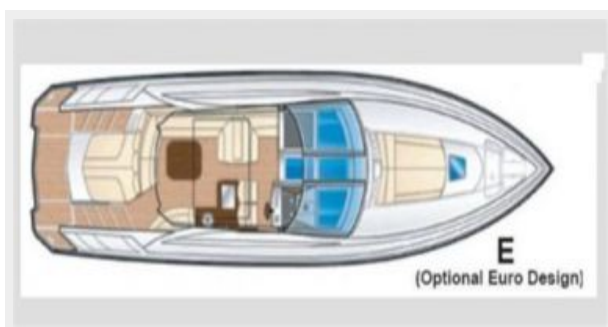












КОНТАКТЫ

Андрей Шестаков (Andrey Shestakov) – ведущий яхтенный брокер отдела продаж яхт и судов компании Shestakov Yacht Sales Inc. Официальный представитель Shestakov Yacht Sales Inc. для русскоговорящих клиентов в центральном офисе компании в Майами/Форт Лодердейл/Флорида/США.

Контактная информация

Email: andrey@shestakovyachtsales.com

Web: shestakovyachtsales.com

Телефоны

Краснодарский край: **+7(918)465-66-44**

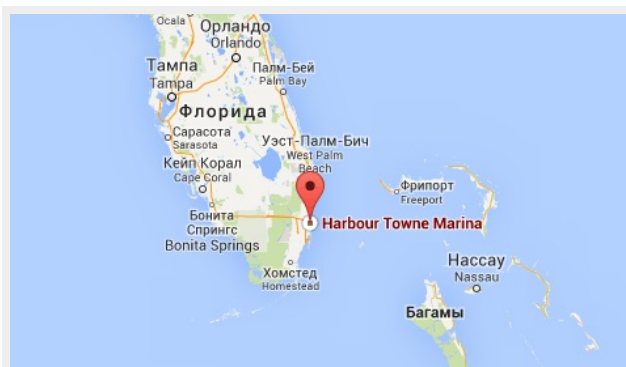
США, Майами, Флорида: **+1(954)274-4435**

Время работы

Понедельник – Суббота: **9:00 - 21:00**
EDT

Воскресенье: **Закрито**

Адрес



Harbour Towne Marina, 850 NE 3rd St,
STE 213, Dania, FL 33004