

STARS & STRIPES — HANSE



Судостроитель: HANSE

Год постройки: 2013

Модель: Cruising/Racing Sailboat

Цена: ЦЕНА ЯХТЫ ПО ЗАПРОСУ

Местонахождение: United States

Длина общая: 34' 1" (10.39m)

Ширина: 11' 6" (3.51m)

Макс. осадка: 5' 1" (1.55m)

Купить **Stars & Stripes — HANSE** а также выбрать подходящую вам яхту из нашего каталога яхт вам поможет опытный яхтенный брокер Андрей Шестаков. На сегодняшний день компания **Shestakov Yacht Sales Inc.** имеет большое количество яхт в собственном списке продаж, а также тесно сотрудничает со всеми крупными яхтенными производителями по всему миру.

Для того чтобы купить яхту **Stars & Stripes — HANSE** а также проконсультироваться по любому вопросу связанному с покупкой, продажей, чартером яхт позвоните по телефону **+7(918)465-66-44**.

ОГЛАВЛЕНИЕ

ОГЛАВЛЕНИЕ	2
ХАРАКТЕРИСТИКИ	3
Обзор	3
Основная информация	3
Размеры	3
Скорость, вместимость и масса	3
Размещение	4
Корпус и палуба	4
Информация о двигателе	4
ПОДРОБНОЕ ОПИСАНИЕ	5
Accommodations	5
Electrical Equipment	5
Electronics	6
Deck Equipment	6
Hull	7
Sails and Rigging	7
Исключения	8
Отказ от ответственности	8
ФОТОГРАФИИ	9
КОНТАКТЫ	16
Контактная информация	16
Телефоны	16
Время работы	16
Адрес	16

ХАРАКТЕРИСТИКИ

Обзор

The Hanse 345 is an innovative design that offers excellent sailing performance and spacious accommodations. The large cockpit & swim platform combined with a roomy well appointed interior make the 345 an excellent family cruiser/racer. By maximizing the usefulness of the full length and beam the 345 feels like a much larger boat, but with small boat handling, and lower operating costs.

Stars & Stripes is an excellent example of this model. She has had light seasonal use by an experienced yachtsman, and has always been yard maintained to a high standard. This is a terrific opportunity to purchase a near-new boat at a used boat price.

Основная информация

Тип судна: Cruising/Racing Sailboat

Подкатегория: Sloop

Модельный год: 2013

Год постройки: 2013

Страна: United States

Размеры

Длина общая: 34' 1" (10.39m)

Длина по ватерлинии: 31' 4" (9.55m)

Ширина: 11' 6" (3.51m)

Макс. осадка: 5' 1" (1.55m)

Трапы: 51' 8" (15.75m)

Скорость, вместимость и масса

Водоизмещение: 13640 Pounds

Вместимость воды: 60 Gallons

Объем топливного бака: 42 Gallons

Размещение

Всего кают: 2

Корпус и палуба

Материал корпуса: Fiberglass

Цвет корпуса: light grey

Дизайнер корпуса: Judel/Vrolijk

Информация о двигателе

Двигатели: 1

Производитель: Volvo

Модель: D1-20

Тип двигателя: Inboard

Тип топлива: Diesel

ПОДРОБНОЕ ОПИСАНИЕ

Accommodations

The Hanse 345 offers remarkable accommodations for its size. The Herreshoff style interior - with white paneled bulkheads and varnished teak trim and lockers - provides a very bright and inviting interior. Five flush opening deck hatches and five port lights offer ample light and ventilation in all cabins.

Starting Forward Large V-berth forward with overhead shelving and hanging lockers just aft to port & starboard.

Main Cabin Settee seating to port with storage lockers outboard and above. The aft end of the settee provides seating for the Nav Station. The Nav Station includes a chart table and electronics panel.

To Starboard is a large L-shaped settee with outboard storage lockers. A large centerline drop-leaf dining table can accommodate up to 8 for meals. Two overhead hatches and 3 large opening ports provide excellent ventilation.

Galley The L-shaped galley is aft of the main cabin and to starboard of the companionway steps. Features include:

- 12V Isotherm refrigeration
- 2-bay Stainless steel sink
- H/C pressure water
- 2-burner LPG stove with oven
- Corian counters

Aft Cabin Large aft cabin to starboard with a large double berth. Overhead shelving and double hanging locker provide storage. Opening port for ventilation

Head Aft to port is a large head, featuring:

- manual jabsco toilet w. holding tank
- vanity with storage cabinet and large mirror
- spacious walk-in shower stall

Electrical Equipment

- 110 volt shower power
- Shower power battery charger
- 110V outlets

- Shore power cord
- 12 volt power with panel
- 1 90amp engine start battery
- (2) 2016 Vectran AGM batteries
- Fusion stereo with speakers in cockpit and main saloon, and Fusion remote
- Bilge pump
- 12V Isotherm refrigeration
- Windlass

Electronics

Simrad Instrument package:

- Simrad IS40 Navigation display at helm with wind/depth and boat speed functions
- Simrad NSS 12 inch touch screen GPS Chart plotter and radar
- Simrad below-decks Auto pilot
- Simrad VHF at nav station
- Silva compass at helm and another at forward cockpit bridgedeck

Deck Equipment

Ground Tackle:

- Delta anchor on Stainless Steel bow roller
- All chain rode, approximately 150'
- Electric Windlass mounted in anchor locker

Teak decking

Stainless steel wire lifelines

5 flush deck hatches, and 5 opening ports

Line wells for leading lines back to cockpit

Stanchion mounted boarding step

Cockpit Features:

- Twin helms with easy walk-through to transom
- Fold down swim platform with swim ladder
- Centerline drop-leaf cockpit table
- padded seating in stern quarters
- cockpit cushions
- H/C cockpit shower
- rail-mounted Life-Sling
- cockpit speakers
- line-handling pouches

Hull

The hull is laminated with vinyl ester resin for osmosis protection, the deck is a strong and lightweight sandwich construction with balsa core. Main bulkheads are laminated to hull and deck for added strength. Elegant hull-deck-joint eliminates toe rail fixings.

Shoal draft keel, bolted to the the solid bottom structure and strong high quality stainless steel bolts. Effective pre-balanced rudder with self-adjusting bearings.

Light grey topsides with white boot stripes

Sails and Rigging

Double-spreader, deck-stepped, Seldon mast

Furlex 200S jib furler

Hanse integrated self-tacking jib system. All halyards, sheets, trimming and reefing lines are covered and run aft below the decks to the helmsman position. There is an extra genoa track for an optional larger genoa. Large lockers for sheets and lines stowage.

German mainsheet system

Rigid boom vang

Winches:

- (2) Lewmar Electric Primaries, accessible from helm stations
- (2) Lewmar 2-speed S/T secondaries, in cockpit
- No winches on mast

Sails:

- Elvstrom Dacron battened mainsail
- Elvstrom Dacron working jib, self-tacking

- 130 Dacron Genoa added in 2015 for better light air performance

Исключения

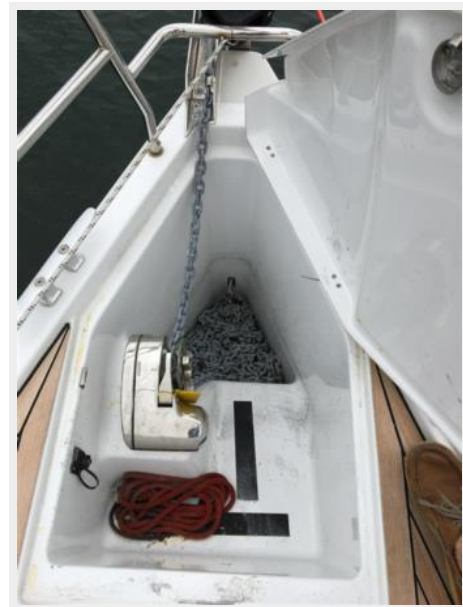
При продаже яхты исключаются личные вещи владельца.

Отказ от ответственности

Компания предоставляет описание судна или яхты добросовестно, но не может гарантировать точность этой информации, а также не ручается за техническое состояние. Покупатель должен проинструктировать своих агентов или оценщиков исследовать представленную информацию более подробно, по собственному желанию. Продажа судна или яхты, изменение цены или снятие с продажи будет происходить без предварительного уведомления.

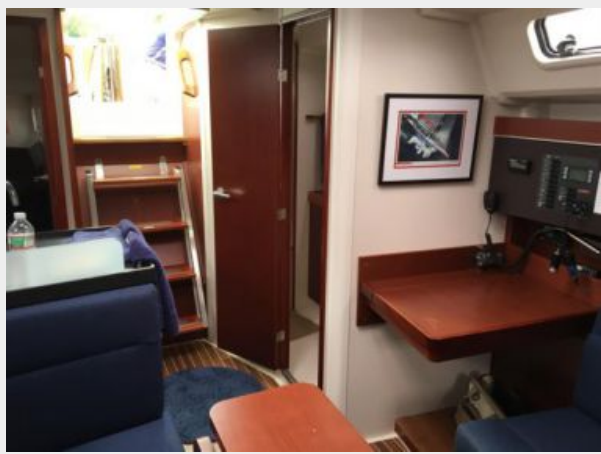
ФОТОГРАФИИ

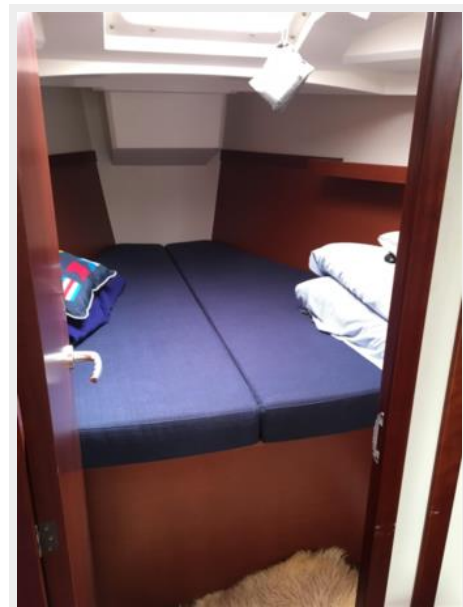














КОНТАКТЫ

Андрей Шестаков (Andrey Shestakov) – ведущий яхтенный брокер отдела продаж яхт и судов компании Shestakov Yacht Sales Inc. Официальный представитель Shestakov Yacht Sales Inc. для русскоговорящих клиентов в центральном офисе компании в Майами/Форт Лодердейл/Флорида/США.

Контактная информация

Email: andrey@shestakovyachtsales.com

Web: shestakovyachtsales.com

Телефоны

Краснодарский край: **+7(918)465-66-44**

США, Майами, Флорида: **+1(954)274-4435**

Время работы

Понедельник – Суббота: **9:00 - 21:00**
EDT

Воскресенье: **Закрито**

Адрес



Harbour Towne Marina, 850 NE 3rd St,
STE 213, Dania, FL 33004