

42FT 1996 HUNTER 42 PASSAGE 42 — HUNTER



Судостроитель: HUNTER

Год постройки: 1996

Модель: Center Cockpit

Цена: **ЦЕНА ЯХТЫ ПО ЗАПРОСУ**

Местонахождение: United States

Длина общая: 42' 0" (12.80m)

Ширина: 13' 10" (4.22m)

Мин. осадка: 4' 11" (1.50m)

Макс. осадка: 4' 11" (1.50m)

Купить 42ft 1996 Hunter 42 Passage 42 — HUNTER а также выбрать подходящую вам яхту из нашего каталога яхт вам поможет опытный яхтенный брокер Андрей Шестаков. На сегодняшний день компания Shestakov Yacht Sales Inc. имеет большое количество яхт в собственном списке продаж, а также тесно сотрудничает со всеми крупными яхтенными производителями по всему миру. Для того чтобы купить яхту 42ft 1996 Hunter 42 Passage 42 — HUNTER а также проконсультироваться по любому вопросу связанному с покупкой, продажей, чартером яхт позвоните по телефону **+7(918)465-66-44**.

ОГЛАВЛЕНИЕ

ОГЛАВЛЕНИЕ	2
ХАРАКТЕРИСТИКИ	5
Обзор	5
Основная информация	5
Размеры	5
Скорость, вместимость и масса	5
Размещение	6
Корпус и палуба	6
Информация о двигателе	6
ПОДРОБНОЕ ОПИСАНИЕ	7
Engine	7
Исключения	9
Отказ от ответственности	9
ФОТОГРАФИИ	10
Dingy Davits removed and in storage	10
Profile without dingy davits	10
Foreward Stateroom	10
42' Hunter Passage Layout	10
Foreward Head w/shower	11
Foreward stateroom	11
Master Stateroom	11
Master Stateroom	11
Master Stateroom newer tanks	12
seating & desk in master stateroom	12
Master Head w/separate shower/tub	12
Master Stateroom newer tanks	12
Galley	13
Galley	13

Nav-station	13
Salon	13
Salon aft-view	13
Salon	13
Salon	14
Salon Table	14
Cockpit aft view	14
Aft Deck	14
Main Engine Panel 5-4-18	14
Cockpit Electronics	14
Main sheet/w traveler attached to arch	14
Cockpit	14
Cockpit	15
Cockpit	15
Cockpit	15
Foredeck	15
Roller furling drum below decks	15
Chain Locker with windlass	15
Gimbaled Radar mast w/outboard lift	16
Deck Salon	16
Propane Outboard Motor	16
Custom wood doors - 2017	16
Cockpit Table - 2017	16
Cockpit Table one leaf - 2017	16
Engine room - Generator over main engine	17
Cockpit Table open - 2017	17
Kohler 8kw generator	17
Yanmar 62hp Diesel	17
Maintenance log that shows 500 + hour jump	17

КОНТАКТЫ	18
-----	-----
Контактная информация	18
-----	-----
Телефоны	18
-----	-----
Время работы	18
-----	-----
Адрес	18
-----	-----

ХАРАКТЕРИСТИКИ

Обзор

Clean boat ready for sale & to Sail, reduced for a prompt sale, this one won't last long!

- Centerline master berth with ensuite separate shower/tub
- Many upgrades
- Ideal liveaboard - cruiser
- Center - cockpit
- 8kw Generator
- Air-Conditioning

Основная информация

Тип судна: Center Cockpit

Подкатегория: Крейсерская яхта

Модельный год: 1996

Год постройки: 1996

Страна: United States

Размеры

Длина общая: 42' 0" (12.80m)

Ширина: 13' 10" (4.22m)

Мин. осадка: 4' 11" (1.50m)

Макс. осадка: 4' 11" (1.50m)

Трапы: 60' 6" (18.44m)

Скорость, вместимость и масса

Водоизмещение: 240000 Pounds

Вместимость воды: 150 Gallons

Вместимость сточного бака: 30 Gallons **Объем топливного бака:** 74 Gallons

Размещение

Всего кают: 2

Всего коек: 2

Всего ком. состава: 2

Корпус и палуба

Материал корпуса: Fiberglass

Информация о двигателе

Двигатели: 1

Производитель: Yanmar

Модель: 4JH2-15

Тип двигателя: Inboard

Тип топлива: Diesel

ПОДРОБНОЕ ОПИСАНИЕ

Engine

Hour Meter shows an extra 570 hours due to the key left on, maintenance record (see picture below) verifies the hour increase May 2015, 2290 – 570 = 1720 actual hours

Cruise Speed 7 knots - Maximum Speed 8 knots

Tankage

Fuel: 74 Gallons in (2) new Polyethylene tanks w/ Racor Filter (2013)

Fresh Water: 150 Gallons

Holding: 30 Gallons

Accommodations

Comfortably accommodates two couples in two private cabins both fore and aft. The AFT CABIN features a centerline queen berth with a Tempurpedic mattress (2010). There is an en-suite electric head (rebuilt in 2012) plus tub and shower. The AFT CABIN has storage both starboard and port and has a settee to port with makeup table. The FORWARD CABIN also has a centerline queen berth with a Tempurpedic mattress (2010). It also has storage to starboard and a hanging locker to port. The forward head can be accessed from both the sleeping cabin and the main salon. The head has a separate shower area.

Galley

The galley is U-shaped and has a large stainless steel double bowl sink. It has a refrigerator and a freezer both top loading. The refrigerator can also be loaded from the front. There is a Panasonic microwave oven and a Princess three-burner propane stove with oven. There is a deck mounted propane locker that has a 10-pound tank and a Seaward propane solenoid control panel at the nav. station. The galley has lots of opening lockers to store pots and lots of Corian counter space. There is hot and cold pressure water with the fresh water pump replaced in 2013. An inline water filter was added in 2015.

Electrical

- (2) 30-amp shore power receptacles (2013)
- (2) 30-amp power cords (2013)
- Generator, Kohler, 8 KW, 278 hours
- Inverter/charger, Xantrex Freedom 2012 with a remote panel (2016)
- (2) 12 volt 8-D house battery banks (2016)
- (1) AGM-24 engine start battery (2016)
- Battery selector/isolation switch (2016)

- (1) Cruise Air 16,000 BTU air conditioning unit with reverse cycle heat in the salon
- (1) Dometic 16,000 BTU air conditioning unit with reverse cycle heat in aft cabin (2013)
- (2) CO2 detectors (2012)
- (3) DC outlets (2013)
- LED light fixtures throughout

Electronics and Navigation

- Center cockpit navigation pod (2013)
- Raytheon ST 7000+ autopilot with electric RAM
- Garmin GM10 wind instrument (2013)
- Garmin GPS Map 741xs (2013)
- Garmin GMR 18HD 4 KW radar (2013)
- Garmin GHS-20 VHF radio with wireless remote at cockpit (2013)
- Icom IC-M700 Pro SSB with remote automatic tuner and backstay antenna

Sails and Deck

- Selden in-mast furling mast with North mainsail (recut 2013)
- Doyle headsail and furler. Sail sun cover re-stitched and cut (2012)
- North Sails V series symmetrical spinnaker (S1.5 light air runner) with ATN tracker and 80 ft. sheets (sheets new 2012)
- Running rigging replaced 2010
- Lifelines and stanchions replaced 2010
- New head stays (2013)
- New upper diamonds (2013)
- New jib halyard (2013)
- New jib halyard mast break (2013)
- New main halyard (2015)
- (2) Lewmar #50 2-speed ST primary winches
- (1) Lewmar #44 2-speed ST winch
- (1) Lewmar #30 2-speed ST winch
- (6) Winch handles
- (1) Whale manual bilge pump
- (1) Stainless steel emergency tiller
- Combo dodger/Bimini (re-stitched 2011)
- Clear isinglass side curtains (2012) in storage
- Roll down white aft sun cover for Bimini in storage
- 44-pound CQR anchor with 90 feet of chain and 250 feet rode
- New windlass motor (2014)
- Garhauer radar pole with engine lift arm (2013)
- Garhauer dingy davits (2016) in storage
- Cockpit cushions (2017)
- Aft deck cushions (2017)
- Window coverings (2017)

Entertainment

- Clarion M109 AM/FM/CD player
- AM satellite radio
- Samsung 27-inch flat panel TV in the main salon (2010)
- (3) Sony CD/DVD players, one each in forward cabin, main salon and aft cabin.

Other

- Ritchie 5-inch compass at the helm (2010)
- New run dry macerator (2014)
- New engine compartment blower (2015)
- Dripless shaft seal (2015)
- New 2000 gph bilge pump (2016)
- Installed Dyna plate (2016)
- Hull bottom paint (2016)
- New thru-hulls for engine and generator intakes (2016)
- Reconditioned prop (2016)
- West Marine 4 pax. dingy
- 2.5 HP Lehr propane outboard motor (2012)
- Custom wood companionway doors (2017)
- Custom wood cockpit table with 2 leaves (2017)
- Dingy Davits have been removed and are in storage
- Some canvass pieces & windshield in storage

Exclusions:

Clothing, photos, art, personal electronics except for the TV, and similar personal items, the bicycle with accessories, two kayaks with accessories.

Исключения

При продаже яхты исключаются личные вещи владельца.

Отказ от ответственности

Компания предоставляет описание судна или яхты добросовестно, но не может гарантировать точность этой информации, а также не ручается за техническое состояние. Покупатель должен проинструктировать своих агентов или оценщиков исследовать представленную информацию более подробно, по собственному желанию. Продажа судна или яхты, изменение цены или снятие с продажи будет происходить без предварительного уведомления.

ФОТОГРАФИИ

Profile without dingy davits



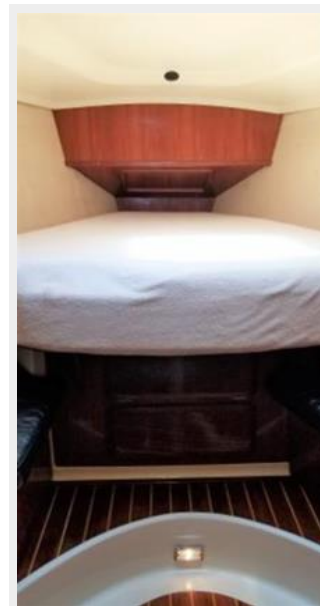
Dingy Davits removed and in storage



42' Hunter Passage Layout



Foreward Stateroom



Foreward stateroom



Foreward Head w/shower



Master Stateroom



Master Stateroom



seating & desk in master stateroom



Master Stateroom newer tanks



Master Stateroom newer tanks



Master Head w/separate shower/tub



Galley



Galley



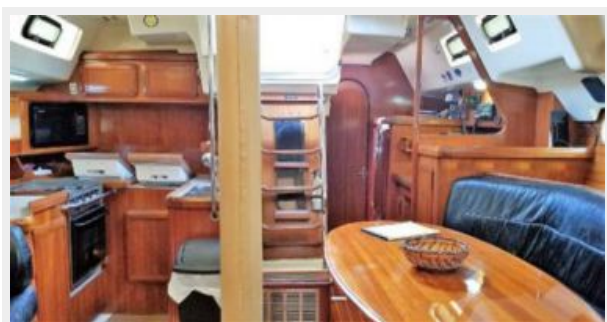
Nav-station



Salon



Salon aft-view



Salon



Salon



Salon Table



Cockpit aft view



Aft Deck



Main Engine Panel 5-4-18



Cockpit Electronics



Main sheet/w traveler attached to arch



Cockpit



Cockpit



Cockpit



Cockpit



Foredeck



Roller furling drum below decks



Chain Locker with windlass



Deck Salon



Gimbaled Radar mast w/outboard lift



Propane Outboard Motor



Custom wood doors - 2017



Cockpit Table - 2017



Cockpit Table one leaf - 2017



КОНТАКТЫ

Андрей Шестаков (Andrey Shestakov) – ведущий яхтенный брокер отдела продаж яхт и судов компании Shestakov Yacht Sales Inc. Официальный представитель Shestakov Yacht Sales Inc. для русскоговорящих клиентов в центральном офисе компании в Майами/Форт Лодердейл/Флорида/США.

Контактная информация

Email: andrey@shestakovyachtsales.com

Web: shestakovyachtsales.com

Телефоны

Краснодарский край: **+7(918)465-66-44**

США, Майами, Флорида: **+1(954)274-4435**

Время работы

Понедельник – Суббота: **9:00 - 21:00**
EDT

Воскресенье: **Закрито**

Адрес



Harbour Towne Marina, 850 NE 3rd St,
STE 213, Dania, FL 33004