

IRISH MIST — SILVERTON



Судостроитель: SILVERTON

Год постройки: 1983

Модель: Моторная яхта

Цена: **ЦЕНА ЯХТЫ ПО ЗАПРОСУ**

Местонахождение: United States

Длина общая: 40' 0" (12.19m)

Ширина: 14' 0" (4.27m)

Макс. осадка: 3' 0" (0.91m)

Крейс. скорость: 16 Kts. (18 MPH)

Макс. скорость: 25 Kts. (29 MPH)

Купить **Irish Mist — SILVERTON** а также выбрать подходящую вам яхту из нашего каталога яхт вам поможет опытный яхтенный брокер Андрей Шестаков. На сегодняшний день компания **Shestakov Yacht Sales Inc.** имеет большое количество яхт в собственном списке продаж, а также тесно сотрудничает со всеми крупными яхтенными производителями по всему миру.

Для того чтобы купить яхту **Irish Mist — SILVERTON** а также проконсультироваться по любому вопросу связанному с покупкой, продажей, чартером яхт позвоните по телефону **+7(918)465-66-44**.

ОГЛАВЛЕНИЕ

ОГЛАВЛЕНИЕ	2
ХАРАКТЕРИСТИКИ	4
Обзор	4
Основная информация	4
Размеры	4
Скорость, вместимость и масса	4
Размещение	5
Корпус и палуба	5
Информация о двигателе	5
ПОДРОБНОЕ ОПИСАНИЕ	6
Powerboat Guide Says	6
Исключения	6
Отказ от ответственности	6
ФОТОГРАФИИ	7
1	7
3	7
4	7
5	7
6	7
7	7
8	8
9	8
10	8
11	8
12	8
13	8
14	9
15	9

16	9
17	9
18	9
19	9
20	10
21	10
22	10
23	10
24	10
25	10
26	11
27	11
28	11
29	11
30	11
КОНТАКТЫ	12
Контактная информация	12
Телефоны	12
Время работы	12
Адрес	12

ХАРАКТЕРИСТИКИ

Обзор

Originally purchased new by the owner's father, "Irish Mist" has been in the family from the beginning. The log book goes back to 1983! First entry "20 gallons fuel at \$1.50/gallon, May 1983." Since then she's been constantly cared for and updated by the family. The front air conditioner has been replaced, she has a recent dual voltage refrigerator, new bridge seating and upholstery, new temperature, fuel, and tachometer gauges, good canvas & glass, new dinette cushions, new vberth cushions with memory foam toppers sewn in, a new memory foam mattress in the master stateroom, and new vinyl flooring throughout. The two original teak salon chairs have been reupholstered and are available to the new owner if desired. The engines have been converted to electronic ignition and she's had a full spring tuneup for the season. Plus all the original engine and genset manuals are on the boat. Very handy for quick reference. She's roomy, efficient and ready to roam. Easy to see at The Chesapeake Yacht Club in Shady Side, Maryland.

Основная информация

Тип судна: Моторная яхта

Подкатегория: Aft Cabin

Модельный год: 1983

Год постройки: 1983

Страна: United States

Размеры

Длина общая: 40' 0" (12.19m)

Ширина: 14' 0" (4.27m)

Макс. осадка: 3' 0" (0.91m)

Скорость, вместимость и масса

Крейс. скорость: 16 Kts. (18 MPH)

Макс. скорость: 25 Kts. (29 MPH)

Водоизмещение: 24000 Pounds

Вместимость воды: 100 Gallons

Вместимость сточного бака: 35 Gallons

Объем топливного бака: 300 Gallons

Размещение

Всего кают: 2

Корпус и палуба

Материал корпуса: Fiberglass

Комплектация корпуса: Modified V-Hull

Цвет корпуса: White

Информация о двигателе

Производитель: Crusader

Модель: 454

Тип двигателя: Inboard

Тип топлива: Gas/Petrol

ПОДРОБНОЕ ОПИСАНИЕ

Powerboat Guide Says

Introduced in 1982, the 40 Aft Cabin was Silverton's first double cabin design. She turned out to be a sales success for Silverton, and her popularity was due in large part to her roomy accommodations and an affordable price. She was built on a solid fiberglass hull with a relatively wide 14-foot beam and a shallow keel for directional stability. Her two-stateroom interior is arranged with the galley and dinette down, separated from the salon by serving counters. This is a fairly roomy layout for a 40-footer with wraparound windows providing plenty of natural lighting. Both heads are fitted with shower stalls, and light oak interior woodwork replaced the original teak joinery beginning with the 1985 models. There's room for several pieces of deck furniture on the full-width aft deck, and the flybridge is arranged with guest seating aft of the helm. Note that the two-piece entryway door from the aft deck into the cabin is somewhat difficult to negotiate. Additional features include a teak-and-holly galley sole, full-size refrigerator, integral bow pulpit, and a swim platform. Standard 350hp gas engines cruise the Silverton 40 Aft Cabin at a respectable 16 knots and deliver a top speed of 24 to 25 knots.

Исключения

При продаже яхты исключаются личные вещи владельца.

Отказ от ответственности

Компания предоставляет описание судна или яхты добросовестно, но не может гарантировать точность этой информации, а также не ручается за техническое состояние. Покупатель должен проинструктировать своих агентов или оценщиков исследовать представленную информацию более подробно, по собственному желанию. Продажа судна или яхты, изменение цены или снятие с продажи будет происходить без предварительного уведомления.

ФОТОГРАФИИ

1



3



4



5



6



7



8



9



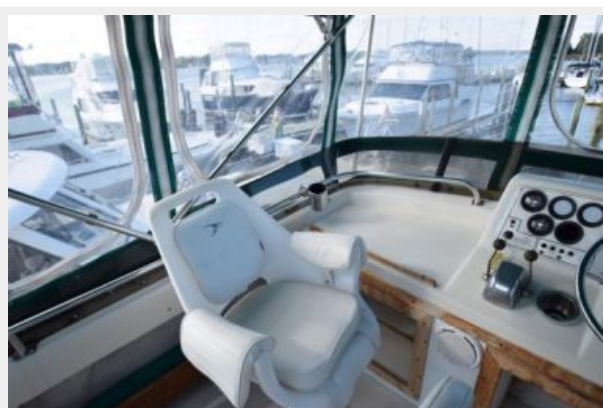
10



11



12



13



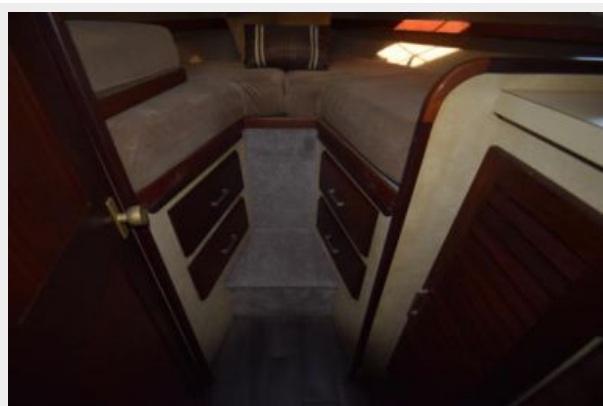
14



15



16



17



18



19



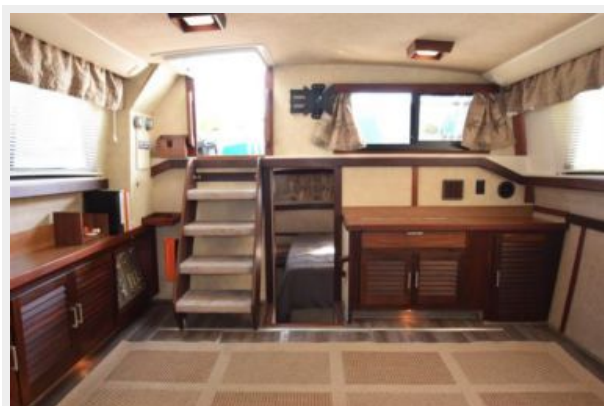
20



21



22



23



24



25



26



27



28



29



30



КОНТАКТЫ

Андрей Шестаков (Andrey Shestakov) – ведущий яхтенный брокер отдела продаж яхт и судов компании Shestakov Yacht Sales Inc. Официальный представитель Shestakov Yacht Sales Inc. для русскоговорящих клиентов в центральном офисе компании в Майами/Форт Лодердейл/Флорида/США.

Контактная информация

Email: andrey@shestakovyachtsales.com

Web: shestakovyachtsales.com

Телефоны

Краснодарский край: **+7(918)465-66-44**

США, Майами, Флорида: **+1(954)274-4435**

Время работы

Понедельник – Суббота: **9:00 - 21:00**
EDT

Воскресенье: **Закрито**

Адрес



Harbour Towne Marina, 850 NE 3rd St,
STE 213, Dania, FL 33004