

AFTER HOURS — REGAL



Судостроитель: REGAL

Год постройки: 2005

Модель: Крейсер

Цена: **ЦЕНА ЯХТЫ ПО ЗАПРОСУ**

Местонахождение: United States

Длина общая: 42' 0" (12.80m)

Ширина: 14' 0" (4.27m)

Макс. осадка: 4' 0" (1.22m)

Крейс. скорость: 23 Kts. (26 MPH)

Макс. скорость: 29 Kts. (33 MPH)

Купить **After Hours — REGAL** а также выбрать подходящую вам яхту из нашего каталога яхт вам поможет опытный яхтенный брокер Андрей Шестаков. На сегодняшний день компания **Shestakov Yacht Sales Inc.** имеет большое количество яхт в собственном списке продаж, а также тесно сотрудничает со всеми крупными яхтенными производителями по всему миру.

Для того чтобы купить яхту **After Hours — REGAL** а также проконсультироваться по любому вопросу связанному с покупкой, продажей, чартером яхт позвоните по телефону **+7(918)465-66-44**.

ОГЛАВЛЕНИЕ

ОГЛАВЛЕНИЕ	2
ХАРАКТЕРИСТИКИ	4
Обзор	4
Основная информация	4
Размеры	4
Скорость, вместимость и масса	4
Размещение	4
Корпус и палуба	5
Информация о двигателе	5
ПОДРОБНОЕ ОПИСАНИЕ	6
Vessel Walkthrough	6
Salon	6
Galley	6
Master Stateroom, Forward	7
Master Head and Shower	7
Mid Cabin	8
Mid Cabin Head	8
Helm	8
Electronics	9
Cockpit	9
Hull and Deck	10
Engine Room and Mechanical	10
Electrical Equipment	10
Исключения	10
Отказ от ответственности	10
ФОТОГРАФИИ	12
КОНТАКТЫ	17
Контактная информация	17

Телефоны	17
Время работы	17
Адрес	17

ХАРАКТЕРИСТИКИ

Обзор

2005 42 Regal Commodore "AFTER HOURS"

Основная информация

Тип судна: Крейсер

Подкатегория: Express

Модельный год: 2005

Год постройки: 2005

Страна: United States

Верх: Hardtop

Кубрик: Да

Размеры

Длина общая: 42' 0" (12.80m)

Ширина: 14' 0" (4.27m)

Макс. осадка: 4' 0" (1.22m)

Скорость, вместимость и масса

Крейс. скорость: 23 Kts. (26 MPH)

Макс. скорость: 29 Kts. (33 MPH)

Водоизмещение: 22000 Pounds

Вместимость воды: 100 Gallons

Вместимость сточного бака: 45 Gallons

Объем топливного бака: 328 Gallons

Размещение

Всего кают: 2

Спальные места: 4

Всего ком. состава: 2

Корпус и палуба

Материал корпуса: Fiberglass

Комплектация корпуса: Modified V-Hull

Цвет корпуса: Silver

Дизайнер корпуса: Regal

Информация о двигателе

Двигатели: 2

Производитель: Volvo

Модель: TAMD 75 EDC

Тип двигателя: Inboard

Тип топлива: Diesel

ПОДРОБНОЕ ОПИСАНИЕ

Vessel Walkthrough

Going below from the center sliding door you enter the salon area with a sofa/dinette area to port and a galley to starboard. Aft is a stateroom with a double berth and a head with a shower. Forward of the salon area is the master stateroom which features a center line queen berth. There is an en-suite head with shower and more than adequate locker and drawer storage. The interior is high-glossed cherry wood. The upper helm features a curved lounge with table to port directly across from the helm. The helm has an electric double seat and full instrumentation. The helm area also has a molded, non skid passageway through the windshield to the bow cushions for sunning. The aft portion of the cockpit has a full bench seat aft, cockpit shower, easy access to engines for inspection and the aft seat raises for more access to engine room. There swim platform is very big and has mounted chocks to bring a dinghy for extended trips.

Salon

- Carpet
- Leather sofa w/ throw pillows
- Teak hi-lo table
- Toshiba 24" flat screen TV w/ SAT TV
- Samsung Blu-ray player
- Surround sound speakers
- Reading lights
- 12 V plug
- Entertainment center
- Overhead mirror
- Overhead hatch w/ screen
- Overhead lights
- Electrical panel
- Cherry wood interior
- Port holes w/ blinds
- Storage cabinets above to port
- C. O. detector
- Electrical panel
- Marine Air AC
- Electrical outlets
- AC w/ digital controls

Galley

- Corian counter top
- SS sink w/ faucet
- Cherry wood cabinetry
- Teak & holly floor
- Drawer storage
- Cabinets storage above and below counter
- Tappan SS microwave oven
- Kenyon 2 Burner stove top w/ stowaway Corian cover
- Nova Kool refrigerator & freezer
- Port hole w/ blinds
- Electrical outlets
- Liquor storage cabinet

Master Stateroom, Forward

- Queen island bed
- Designer bedding and pillows
- Cherry wood laminate cabinetry
- Storage drawers below bed
- Hanging lockers P & S
- Mirrored rope locker in forward bulkhead
- Port holes w/ curtains
- Overhead hatch w/ cover
- Privacy sliding door
- Overhead lights
- Reading lights
- C.O. detector
- Samsung 32" flat screen
- Carpet
- Electrical outlets
- Marine Air AC w/ digital controls
- Ensuite head

Master Head and Shower

- Sealand Vacu Flush head
- Corian vanity counter w/ SS molded sink
- Port hole
- Overhead hatch
- Overheads lights
- Mirrored medicine cabinets
- Electrical outlet

- Drain for shower
- Shower w/ bench seat w/ SS wand/ handrail
- Towel rack
- Exhaust fan

Mid Cabin

- Twin side by side berths w/ bedding & pillows
- Splendide combo washer/dryer
- Night stand w/ storage
- Carpet
- Cherry wood laminate cabinetry
- Mirrored aft bulkhead w/ storage
- Reading lights
- Sliding privacy door
- Drawers

Mid Cabin Head

- Vacu Flush head behind private door
- Vanity counter w/ molded sink in common area of stateroom
- Mirrored cabinet
- Electrical outlet
- Drain in wet head
- Shower w/ wand
- Towel rack
- Exhaust fan

Helm

- Double helm seat-electric
- Acrylic sliding salon door w/ screen
- Cup holders
- Bow thruster
- AC vent
- Full instrumentation
- Danforth compass
- Raymarine electronics package
- Tilt wheel
- Wrap around windshield w/ vent
- Molded steps through walk through windshield to bow

- Curved settee to port with table
- Canvas enclosure
- Volvo electronic single lever shifters
- Rocker switches
- Bennett trim tabs
- Spotlight remote
- Fireboy remote
- Stereo remote
- SS foot rest
- Kenwood speakers
- 12V plug
- High water alarm
- Bar area behind helm area w/ SS sink and storage below
- Factory hard top

Electronics

- Raymarine Hybrid Touch radar w/ dome antenna
- Raymarine Hybrid Touch chart plotter
- Raymarine ST6001 Smartpilot
- Icom IC-M504 VHF radio
- Raymarine ST60 tridata

Cockpit

- Factory hard top w/ radar arch & speakers
- Partial canvas enclosure
- Curved seating w/ storage
- Sink w/ storage below
- BBQ grill
- Remote stereo head
- Aft bench seat
- Swim ladder
- Chocks for dinghy
- Cockpit cover
- Transom shower
- Transom gates
- Dual 30 amp shore cords w/ Glendinning cable masters
- Courtesy lights
- Dockside water connection

Hull and Deck

- Heavy duty windshield w/ enclosure
- Molded large swim platform
- SS bow rail
- Windlass
- Trim tabs
- Heavy duty cleats
- Swim ladder
- Storage locker on aft platform
- Sun pad on bow
- ACR spotlight w/ canvas cover

Engine Room and Mechanical

- Twin Volvo TAMD 75P/EDC (553 hrs)
- V-drives
- Kohler 8.0 kW Diesel generator w/ sound shield
- Oil change system
- Battery charger
- Dripless shaft
- Overhead lighting
- AC compressor
- Engine room blower

Electrical Equipment

- Kohler 8.0 kW Diesel generator
- Battery charger
- Battery switches
- Electrical panel in salon
- Batteries
- Twin 30 amp shore cords

Исключения

При продаже яхты исключаются личные вещи владельца.

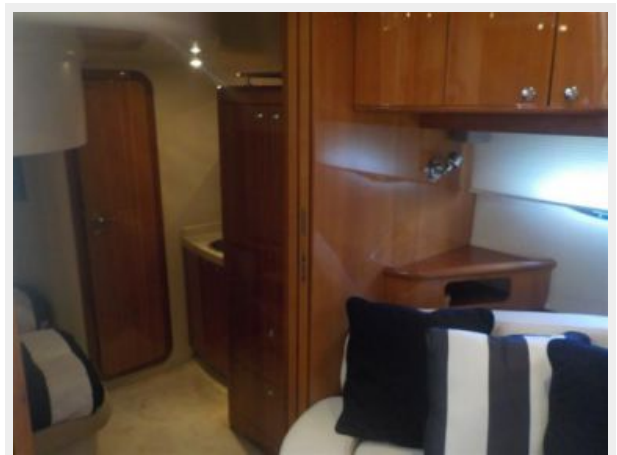
Отказ от ответственности

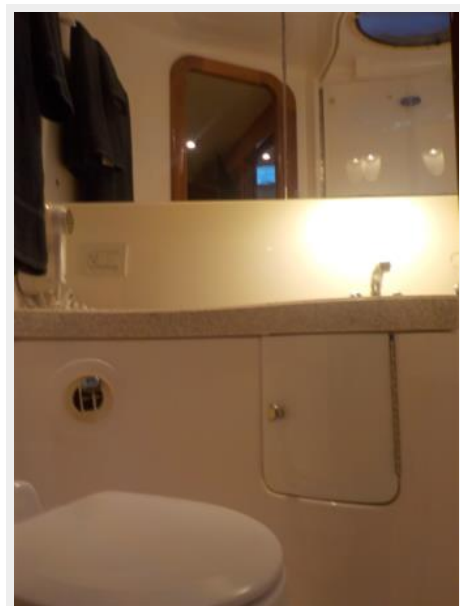
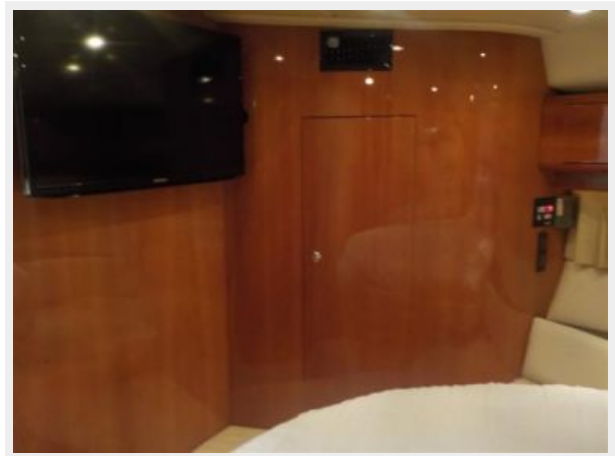
Компания предоставляет описание судна или яхты добросовестно, но не может

гарантировать точность этой информации, а также не ручается за техническое состояние. Покупатель должен проинструктировать своих агентов или оценщиков исследовать представленную информацию более подробно, по собственному желанию. Продажа судна или яхты, изменение цены или снятие с продажи будет происходить без предварительного уведомления.

ФОТОГРАФИИ











КОНТАКТЫ

Андрей Шестаков (Andrey Shestakov) – ведущий яхтенный брокер отдела продаж яхт и судов компании Shestakov Yacht Sales Inc. Официальный представитель Shestakov Yacht Sales Inc. для русскоговорящих клиентов в центральном офисе компании в Майами/Форт Лодердейл/Флорида/США.

Контактная информация

Email: andrey@shestakovyachtsales.com

Web: shestakovyachtsales.com

Телефоны

Краснодарский край: **+7(918)465-66-44**

США, Майами, Флорида: **+1(954)274-4435**

Время работы

Понедельник – Суббота: **9:00 - 21:00**
EDT

Воскресенье: **Закрито**

Адрес



Harbour Towne Marina, 850 NE 3rd St,
STE 213, Dania, FL 33004