

## PIGLET — SEA RAY



**Судостроитель:** SEA RAY

**Год постройки:** 2006

**Модель:** Моторная яхта

**Цена:** **ЦЕНА ЯХТЫ ПО ЗАПРОСУ**

**Местонахождение:** United States

**Длина общая:** 52' 0" (15.85m)

**Ширина:** 15' 3" (4.65m)

**Макс. осадка:** 4' 3" (1.30m)

Купить Piglet — SEA RAY а также выбрать подходящую вам яхту из нашего каталога яхт вам поможет опытный яхтенный брокер Андрей Шестаков. На сегодняшний день компания Shestakov Yacht Sales Inc. имеет большое количество яхт в собственном списке продаж, а также тесно сотрудничает со всеми крупными яхтенными производителями по всему миру.

Для того чтобы купить яхту Piglet — SEA RAY а также проконсультироваться по любому вопросу связанному с покупкой, продажей, чартером яхт позвоните по телефону **+7(918)465-66-44**.

# ОГЛАВЛЕНИЕ

ОГЛАВЛЕНИЕ	2
ХАРАКТЕРИСТИКИ	3
Обзор	3
Основная информация	3
Размеры	3
Скорость, вместимость и масса	3
Размещение	3
Корпус и палуба	4
Информация о двигателе	4
ПОДРОБНОЕ ОПИСАНИЕ	5
Factory Installed Options and Upgrades	5
Accommodations	5
Electronics	7
Electrical System	9
Deck Equipment	9
Mechanical and Engine Details	10
Exclusions	11
Disclaimer	11
Исключения	11
Отказ от ответственности	12
ФОТОГРАФИИ	13
КОНТАКТЫ	26
Контактная информация	26
Телефоны	26
Время работы	26
Адрес	26

# ХАРАКТЕРИСТИКИ

## Обзор

Twin QSM-11 Cummins Diesels under 800hours, Freshwater Boat until Fall 2017, Dry Stored at River Forest inside a Climate Controlled Building during the 6 month Hurricane Season, Extremely Clean Yacht, Hardtop with Complete Enclosure, Owner is Meticulous about his Vessel, Just Buffed and Waxed.

## Основная информация

**Тип судна:** Моторная яхта

**Подкатегория:** Flybridge

**Модельный год:** 2006

**Год постройки:** 2006

**Страна:** United States

**Открытая палуба мостика:** Да

**Кубрик:** Да

## Размеры

**Длина общая:** 52' 0" (15.85m)

**Ширина:** 15' 3" (4.65m)

**Макс. осадка:** 4' 3" (1.30m)

## Скорость, вместимость и масса

**Водоизмещение:** 36700 Pounds

**Вместимость воды:** 140 Gallons

**Вместимость сточного бака:** 68 Gallons

**Объем топливного бака:** 500 Gallons

## Размещение

**Всего кают:** 3

**Всего коек:** 4

**Спальные места:** 6

**Всего ком. состава:** 2

---

## Корпус и палуба

---

**Материал корпуса:** Fiberglass

---

## Информация о двигателе

---

**Двигатели:** 2

**Производитель:** Cummins Mercruiser

**Модель:** QSM-11

**Тип двигателя:** Inboard

**Тип топлива:** Diesel

---

# ПОДРОБНОЕ ОПИСАНИЕ

---

## Factory Installed Options and Upgrades

---

- 4000 watt Inverter
- Air Conditioning/Heating
- Anchor, 60 lb.
- Bow Thruster
- Stern Thruster
- KVH TracVision Satellite TV System
- Macerator
- Salon Sofa
- Seating, Aft Bench
- Sun Pad, Forward Deck
- Table, Salon
- Transformer, Shore Power Isolation
- Transom Davit System
- Marquipt Hydraulic Davit in Transom Locker
- Custom SeaDeck Decking:
  - Flybridge
  - Cockpit
  - Swim platform

## Accommodations

---

### Air Conditioning/Heating (Cabin)

- Custom Integral Vent System
- Zone-Controlled Reverse-Cycle System

### Cabin Features

- Blinds
- Carbon Monoxide Monitors
- Companionway Wall
- Curtains
- Doors, Raised Panel
- Handrails
- Lighting, 120V
- Lighting, 12V
- Lighting, 12V
- Outlet, 12V
- Outlets, 120V

- Outlets, Phone
- Pillows, Accent
- Satin Finish Outlet & Switch Plates

## Salon

- Entertainment Center
- Ottomans, Movable
- Seating, L-Shaped Sofa
- Seating, Sofa

## Galley

- Coffeemaker, 120V
- Countertop, Solid Surface
- Floor Storage
- Flooring, Wood
- Microwave/Convection Oven, 120V
- Outlet, 12V
- Power Vent, 12V
- Refrigerator & Freezer, 120V
- Storage, Drawers
- Storage, Large Pull-Out
- Storage, Upper & Lower
- Stove, 240V Flush-Mount Two-Burner

## Dinette

- Flooring, Wood
- Seating, L-Shaped
- Storage, Aft Cabinet
- Table, Dining

## Master Stateroom

- Bed, Full-Size
- Countertops, Wood
- Door, Privacy
- Wardrobe Lockers (2)
- Mirrored Rope Locker
- Stereo, Bose Lifestyle 48 with DVD
- Storage, Gunwale Shelves
- TV, 17" LCD Flatscreen

## Master Stateroom Head/Shower

- Door, Private

- Flooring, Wood
- Handrails
- Head System, (VacuFlush)
- Power Vent, 12V
- Shower
- Storage, Medicine Cabinet
- Storage, Towel Cabinet
- Vanity

#### Port Guest Stateroom

- Bed, Full-Size
- Door, Privacy
- Wardrobe Locker
- Mirrors, Wall Accent
- Skylight, Rectangle
- Storage, Side Shelf
- TV, 17" LCD Flatscreen

#### Starboard Guest Stateroom

- Bed, Lower Bunk
- Bed, Upper Bunk
- Wardrobe Locker
- Outlet, TV Coax
- Skylight, Rectangle
- Storage, End Table
- Storage, Upper Cabinet

#### Guest Head/Shower

- Bath Accessories
- Door, Privacy
- Door, Privacy
- Flooring, Wood
- Handrails
- Head System, (VacuFlush)
- Power Vent, 12V
- Shower
- Storage, Medicine Cabinet
- Vanity

## Electronics

- Dual Raymarine E120 GPS/Chartplotter/Radar

- Raymarine Autopilot
- Raymarine Open Array Radar
- Raymarine VHF Radio with Speaker
- Flush Mounted Lighted Compass
- Vetus Bow and Stern Thruster Joystick Controls
- ACR Spotlight Control
- Sea Ray Systems Monitor

## Helm Station

- Alarm, High-Water
- Alarms, Engine
- Emergency Engine Stop
- Emergency Start System
- Horns, Air
- Panel, Switch
- Panels, Instrument
- Shift & Throttle Controls
- SmartCraft Diagnostic Readout
- Steering Wheel, Wood-Accent
- Steering, Hydraulic
- Steering, Tilt Wheel
- Switch Panel (Backlit)
- Switches, Illuminated

## Bridge Features

- Complete Enclosure in 2016
- Beverage Holders (6)
- Control Station
- Handrails
- Hardtop, Fiberglass
- Hatch, Bridge Access
- Lighting, 12V
- Outlet, 120V
- Outlet, 12V
- Outlet, Cable TV
- Refrigerator, 120V
- Seating, Helm (2)
- Seating, U-Shaped
- Ship's Bell
- Steps, Molded Bridge Access
- Stereo, Clarion
- Storage, Glove Box
- Storage, Helm Access Door



- Table, Bridge
- Wet Bar

## Electrical System

---

- Batteries, 8-D
- New Starting Batteries Oct. 2018
- Battery Charger
- Battery Charger/Converter, 120V/50 Amp/12V
- Inlet, Cable Television
- Panel, DC Distribution
- Panel, DC Main Breaker
- Panel, Main Distribution
- Panel, Remote Circuit Breaker
- Shore Power, Cablemaster
- Wiring, Color-Coded

### Generator

- 13.5 kW Onan Diesel with under 270 Hours

## Deck Equipment

---

### Hull & Deck Features

- Bow Rail, 316 Stainless Steel
- Cleats, Custom Sea Ray Thru-Bolted (10)
- Deck Fill Plates
- Deck Rails
- Gel Coat, Arctic White
- Handrails
- Hatch, Deck Vent
- Lights, Navigation
- Portlights (6)
- Resin
- Rub Rail, Heavy-Duty PVC
- Storage, Transom Wall
- Swim Platform, Integral
- Thru-Hull Fittings
- Vent System, Engine Room
- Windows, Deck Side
- Windshield, Bridge Venturi
- Windshield, Tempered/Tinted Curved Glass

## Windlass System

- Anchor
- Anchor Chute
- Anchor Washdown Spigot
- Electric Windlass, Rope/Chain

## Cockpit Features

- Aft Bench
- Door, Cabin Entry
- Door, Transom
- Floor Liner, Fiberglass
- Handrails
- Hatch, Engine Service
- Lighting, 12V
- Outlet, 120V
- Rod Holders (2)
- Steps, Molded Deck Access
- Storage, Side Panels
- Storage, Transom Wall

## Mechanical and Engine Details

---

### Engine Room

- Bilge Pumps, 12V Automatic (2)
- Bilge Pumps, 12V Automatic High-Water
- Blowers, 12V Bilge (2)
- Exhaust, Power Pac/Lift System Mufflers & Sound Insulation
- Fire Suppression System
- Flooring, Fiberglass Diamond Plate
- Freshwater Cooling
- Insulation, 2"
- Ladder, Removable
- Lighting, 12V
- Oil Changer System
- Synchronizer, Engines

### Fuel System

- Crossover Fuel System
- Fuel Filters (3) (Racor)
- Fuel Tanks, Aluminum

## Water System

- Freshwater Washdown & Anchor Spigot
- Freshwater Washdown Hose Spigot
- Pressure Water System
- Water Heater, 20-Gal
- Water Manifold System

## Waste Systems

- Cabin Sump Pump
- Central Drain System
- Head System, (VacuFlush)
- Holding Tank Level Indicators

## Underwater Gear

- Bonding System
- Propeller Shafts, 2 1/2"
- Propellers, Nibral 4-Blade Cup
- Rudders, Manganese-Bronze
- Seacocks
- Seawater Strainers
- Shaft Logs, Dripless
- Struts, Manganese-Bronze
- Trim Tabs, Hydraulic

## Exclusions

---

- Owner's Personal Items, Tools, and Paddle Boards.

## Disclaimer

---

The Company offers the details of this vessel in good faith but cannot guarantee or warrant the accuracy of this information nor warrant the condition of the vessel. A buyer should instruct his agents, or his surveyors, to investigate such details as the buyer desires validated. This vessel is offered subject to prior sale, price change, or withdrawal without notice.

## Исключения

---

При продаже яхты исключаются личные вещи владельца.

---

## Отказ от ответственности

---

Компания предоставляет описание судна или яхты добросовестно, но не может гарантировать точность этой информации, а также не ручается за техническое состояние. Покупатель должен проинструктировать своих агентов или оценщиков исследовать представленную информацию более подробно, по собственному желанию. Продажа судна или яхты, изменение цены или снятие с продажи будет происходить без предварительного уведомления.

# ФОТОГРАФИИ







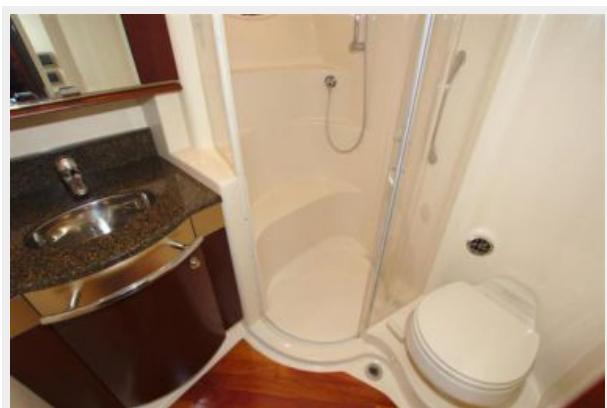




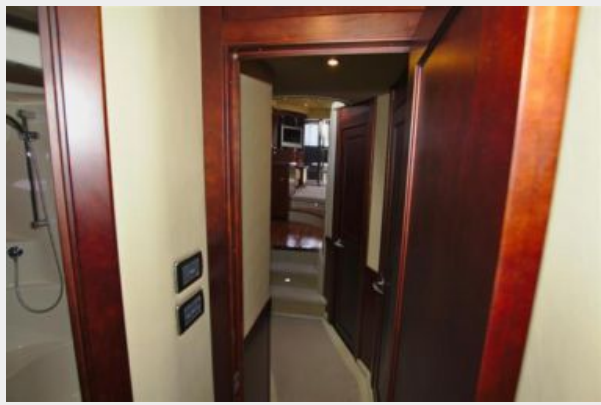












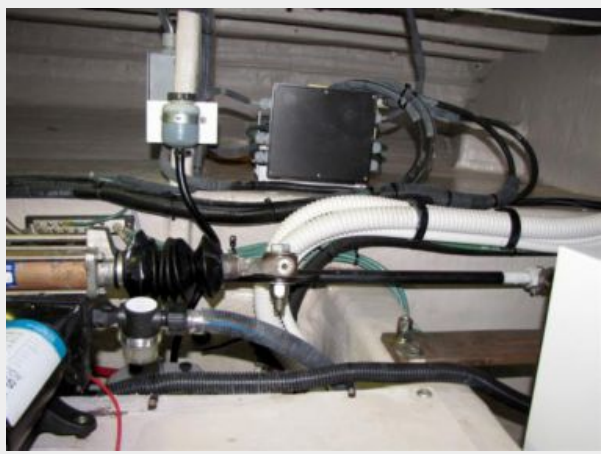
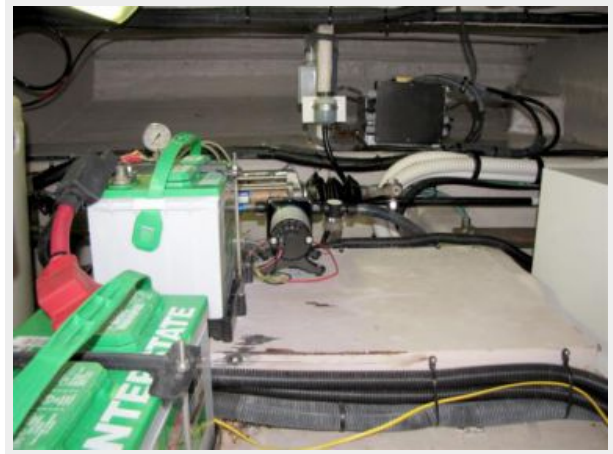
















# КОНТАКТЫ

---

Андрей Шестаков (Andrey Shestakov) – ведущий яхтенный брокер отдела продаж яхт и судов компании Shestakov Yacht Sales Inc. Официальный представитель Shestakov Yacht Sales Inc. для русскоговорящих клиентов в центральном офисе компании в Майами/Форт Лодердейл/Флорида/США.

## Контактная информация

---

Email: [andrey@shestakovyachtsales.com](mailto:andrey@shestakovyachtsales.com)

Web: [shestakovyachtsales.com](http://shestakovyachtsales.com)

## Телефоны

---

Краснодарский край: **+7(918)465-66-44**

США, Майами, Флорида: **+1(954)274-4435**

## Время работы

---

Понедельник – Суббота: **9:00 - 21:00**  
EDT

Воскресенье: **Закрето**

## Адрес

---



Harbour Towne Marina, 850 NE 3rd St,  
STE 213, Dania, FL 33004