

## 36 1989 CATALINA 36 — CATALINA



**Судостроитель:** CATALINA

**Год постройки:** 1989

**Модель:** Крейсерская яхта

**Цена:** ЦЕНА ЯХТЫ ПО ЗАПРОСУ

**Местонахождение:** United States

**Длина общая:** 36' 0" (10.97m)

**Ширина:** 11' 11" (3.63m)

**Макс. осадка:** 4' 3" (1.30m)

Купить 36 1989 Catalina 36 — CATALINA а также выбрать подходящую вам яхту из нашего каталога яхт вам поможет опытный яхтенный брокер Андрей Шестаков. На сегодняшний день компания Shestakov Yacht Sales Inc. имеет большое количество яхт в собственном списке продаж, а также тесно сотрудничает со всеми крупными яхтенными производителями по всему миру.

Для того чтобы купить яхту 36 1989 Catalina 36 — CATALINA а также проконсультироваться по любому вопросу связанному с покупкой, продажей, чартером яхт позвоните по телефону **+7(918)465-66-44**.

# ОГЛАВЛЕНИЕ

---

ОГЛАВЛЕНИЕ	2
ХАРАКТЕРИСТИКИ	3
Обзор	3
Основная информация	3
Размеры	3
Скорость, вместимость и масса	3
Размещение	4
Корпус и палуба	4
Информация о двигателе	4
ПОДРОБНОЕ ОПИСАНИЕ	5
Information	5
Исключения	6
Отказ от ответственности	6
ФОТОГРАФИИ	7
КОНТАКТЫ	15
Контактная информация	15
Телефоны	15
Время работы	15
Адрес	15

# ХАРАКТЕРИСТИКИ

## Обзор

Spent most of her life in fresh water and it shows.

Unique opportunity to buy a CRUISE READY boat now and head for the island

*The Catalina 36 is one of the most spacious vessels for its size ever designed. There is a reason that it has been so popular for so long.*

Oversized V berth along with queen sized aft berth

Many recent upgrades

- new main and stack pack
- new interior upholstery
- new bimini
- dodger almost new
- and much more

She is a "Bluewater Ready" boat

## Основная информация

**Тип судна:** Крейсерская яхта

**Модельный год:** 1989

**Год постройки:** 1989

**Страна:** United States

## Размеры

**Длина общая:** 36' 0" (10.97m)

**Ширина:** 11' 11" (3.63m)

**Макс. осадка:** 4' 3" (1.30m)

## Скорость, вместимость и масса

**Водоизмещение:** 15000 Pounds

**Вместимость воды:** 75 Gallons

**Вместимость сточного бака:** 17 Gallons

**Объем топливного бака:** 25 Gallons

---

## Размещение

---

Всего кают: 2

Всего ком. состава: 1

---

## Корпус и палуба

---

Материал корпуса: Fiberglass

---

## Информация о двигателе

---

Двигатели: 1

Производитель: Universal

Модель: M25XP

Тип двигателя: Inboard

Тип топлива: Diesel

---

# ПОДРОБНОЕ ОПИСАНИЕ

---

## Information

---

### Accommodations

The Catalina 36 is well known for the spacious layout. The salon's port dinette converts to a double berth. The two seats and game table to starboard can be made into a settee or single berth. There is ample storage under, behind, and outboard of the seating. Cabin fans and a large companionway protected by a dodger give superior ventilation below decks. The teak interior grab rails make movement below decks safe and secure in a seaway.

Nine opening port lights, 4 fixed ports, 2 skylight hatches and the companionway provide excellent natural light. There is a good mix of DC & AC

The master forward cabin has a comfortable V berth w/filler cushion, reading lights, hanging locker, shelves, drawers, deck hatch, port and starboard opening ports.

The head compartment is to port with head, countertop w/ sink, handheld shower, shower sump pump, and opening port.

The U-shaped galley to port has storage galore, near center line deep stainless steel double sinks with hot and cold pressure water with a 6 gallon, 110v AC/engine heated hot water heater, a large, top loading, insulated refrigeration w/freezer, and a two burner propane stove w/oven and microwave.

The forward facing navigation station is to starboard across from the galley. The chart table is large with ample related lockers and room for an array of electronics.

The aft stateroom has a comfortable double berth with stand-up headroom. Two opening ports, a solar fan, and cabin fan keep the air moving.

### Electronics and Electrical

Garmin GPS Chartplotter

Datamarine Depth Indicator

Datamarine Wind Indicator

Raymarine Autopilot

Ritchie Compass

### Engines

---

Universal M25XP Universal Diesel Inboard

approximately 2000 hours

### **Tankage**

Fresh Water 75 gallons in 3 tanks

Waste 17 gallons

Fuel 25 gallons

---

## **Исключения**

При продаже яхты исключаются личные вещи владельца.

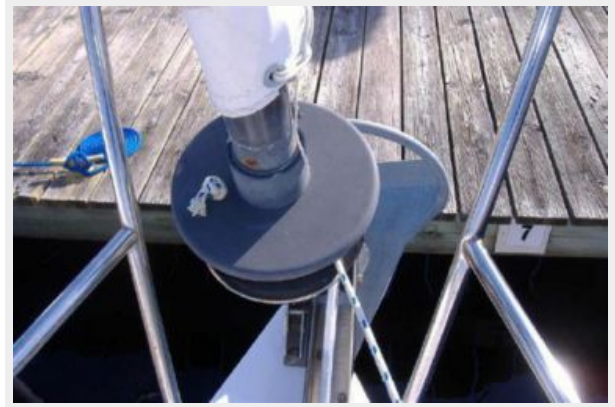
---

## **Отказ от ответственности**

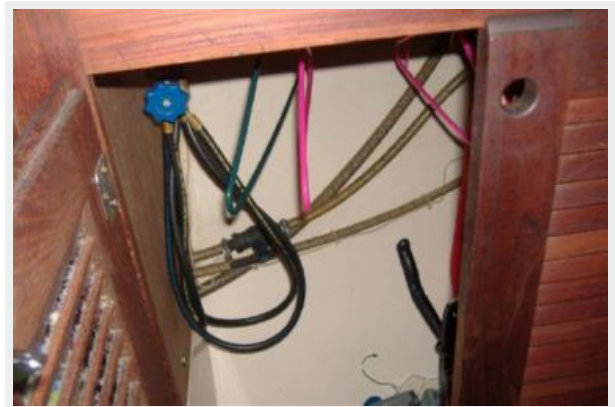
Компания предоставляет описание судна или яхты добросовестно, но не может гарантировать точность этой информации, а также не ручается за техническое состояние. Покупатель должен проинструктировать своих агентов или оценщиков исследовать представленную информацию более подробно, по собственному желанию. Продажа судна или яхты, изменение цены или снятие с продажи будет происходить без предварительного уведомления.

# ФОТОГРАФИИ



















# КОНТАКТЫ

---

Андрей Шестаков (Andrey Shestakov) – ведущий яхтенный брокер отдела продаж яхт и судов компании Shestakov Yacht Sales Inc. Официальный представитель Shestakov Yacht Sales Inc. для русскоговорящих клиентов в центральном офисе компании в Майами/Форт Лодердейл/Флорида/США.

## Контактная информация

---

Email: [andrey@shestakovyachtsales.com](mailto:andrey@shestakovyachtsales.com)

Web: [shestakovyachtsales.com](http://shestakovyachtsales.com)

## Телефоны

---

Краснодарский край: **+7(918)465-66-44**

США, Майами, Флорида: **+1(954)274-4435**

## Время работы

---

Понедельник – Суббота: **9:00 - 21:00**  
EDT

Воскресенье: **Закрето**

## Адрес

---



Harbour Towne Marina, 850 NE 3rd St,  
STE 213, Dania, FL 33004