

PALOMA — ENDEAVOUR CATAMARAN INC



Судостроитель:
ENDEAVOUR CATAMARAN INC

Год постройки: 1999

Модель: Катамаран

Цена: **ЦЕНА ЯХТЫ ПО ЗАПРОСУ**

Местонахождение: United States

Длина общая: 36' 0" (10.97m)

Ширина: 15' 0" (4.57m)

Макс. осадка: 2' 10" (0.86m)

Купить Paloma — ENDEAVOUR CATAMARAN INC а также выбрать подходящую вам яхту из нашего каталога яхт вам поможет опытный яхтенный брокер Андрей Шестаков. На сегодняшний день компания Shestakov Yacht Sales Inc. имеет большое количество яхт в собственном списке продаж, а также тесно сотрудничает со всеми крупными яхтенными производителями по всему миру. Для того чтобы купить яхту Paloma — ENDEAVOUR CATAMARAN INC а также проконсультироваться по любому вопросу связанному с покупкой, продажей, чартером яхт позвоните по телефону **+7(918)465-66-44**.

ОГЛАВЛЕНИЕ

ОГЛАВЛЕНИЕ	2
ХАРАКТЕРИСТИКИ	3
Обзор	3
Основная информация	3
Размеры	3
Размещение	3
Корпус и палуба	3
Информация о двигателе	4
ПОДРОБНОЕ ОПИСАНИЕ	5
Information	5
Исключения	7
Отказ от ответственности	7
ФОТОГРАФИИ	8
КОНТАКТЫ	16
Контактная информация	16
Телефоны	16
Время работы	16
Адрес	16

ХАРАКТЕРИСТИКИ

Обзор

When you step aboard this Endeavour 36 you can easily feel the care and knowledgeable usage the vessel has been receiving by these sellers. They bought her new and have cruised her extensively and wisely up and down the East Coast. Almost all possible on board equipment for extensive cruising is aboard and workable. Even the sink in the galley is deep enough to be used off shore to not wash down the working deck below. The windows are tight and the air conditioning can handle Florida heat and humidity.

Основная информация

Тип судна: Катамаран

Модельный год: 1999

Год постройки: 1999

Страна: United States

Размеры

Длина общая: 36' 0" (10.97m)

Ширина: 15' 0" (4.57m)

Макс. осадка: 2' 10" (0.86m)

Размещение

Всего кают: 2

Всего ком. состава: 1

Корпус и палуба

Материал корпуса: Fiberglass

Комплектация корпуса: Centerboard

Информация о двигателе

Двигатели: 2

Производитель: Volvo Penta

Модель: MD2030

Тип двигателя: Inboard

Тип топлива: Diesel

ПОДРОБНОЕ ОПИСАНИЕ

Information

Accommodations

As you enter the aft main salon you are faced with a U shaped beautifully upholstered divans on three sides. There is a fold away table that can accommodate six diners served by an upholstered stool to complete the circumnavigation of the dining table. Immediately to the left is the fully equipped galley down three steps. Aft of the galley is one of the sumptuous double berths. One of the two engines are below that stateroom with a well sound conditioned enclosure.

Forward of the galley is a passageway to a very large storage area and hanging locker with a second entrance to the athwartship positioned master stateroom.

Going aft and to starboard of the main salon is the second double bedded stateroom with the second engine below.

Going forward from the salon on the starboard side there is ample storage and a large bath area with a separate enclosed shower.

Within the interior, there are four opening hatches, eight opening ports, Caframo 12v fans and a 16,000 BTU Marine Air Conditioning Unit.

GALLEY DETAILS

Light and airy area immediately adjacent main salon

- Adler Barbour front loading refrigerator/freezer
- Hillerange two burner propane stove with oven
- One 20 lb propane tank
- Dual stainless steel tanks with single lever faucet
- Black & Decker 12 Cup Coffee Maker
- Extra dome lights in galley area
- Pressure controlled dockside water inlet
- 8 gallon water heater controlled by engine and shore power

- Gibraltar Counter Tops
- Accumulator tank for fresh water.

ELECTRONICS (Many replaced in 2012)

- Raymarine Radar
- Raymarine 9" Color Chart Plotter
- Raymarine i70 Instrument Display (Depth/Speed/Log)
- Raymarine i70 Wind Instrument
- Raymarine Auto Pilot
- Garmin GPS map 441s Chart Plotter
- Standard Horizon Eclipse VHF Radio with DSC
- Sony H570MW AM/FM/CD/MP3 player with Sony Speakers in Salon & Cockpit
- Shore Cable TV Outlet
- Various maps and charts
- Ritchie compass

ELECTRICAL

- Two 4D AGM Batteries in a house bank
- Two group 27 AGM Engine starting batteries
- Two Charge 40 Amp automatic battery chargers
- Two engine driven 40 amp 35 amp alternators
- One thirty amp shore power receptacle
- Several 12 Volt fans
- Shore power cord.

MECHANICAL

- Two Volvo MD2030 29 HP Diesels (upgraded from standard 19 hp) currently 1781 hrs
- Two spare Gori Folding Propellers
- Engine saildrive seal bellows replaced 2009
- Cruiseair 16,000 btu Reverse Cycle AC w/SX II Controller
- Vacu Flush Head
- Macerator Pump

- Fuel and Water gauges.

DECK & HULL

- On deck there is a large cockpit protected by a Bimini

Исключения

При продаже яхты исключаются личные вещи владельца.

Отказ от ответственности

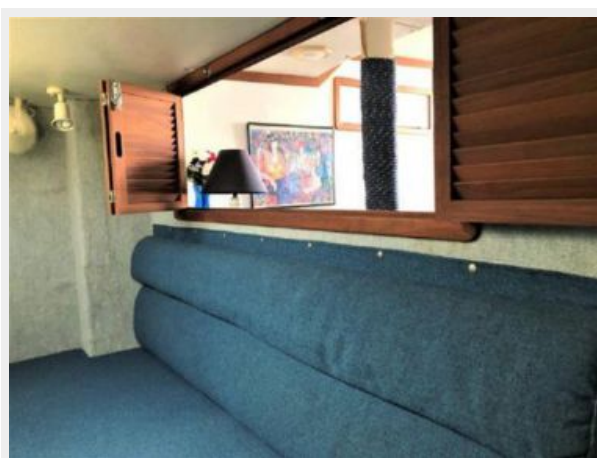
Компания предоставляет описание судна или яхты добросовестно, но не может гарантировать точность этой информации, а также не ручается за техническое состояние. Покупатель должен проинструктировать своих агентов или оценщиков исследовать представленную информацию более подробно, по собственному желанию. Продажа судна или яхты, изменение цены или снятие с продажи будет происходить без предварительного уведомления.

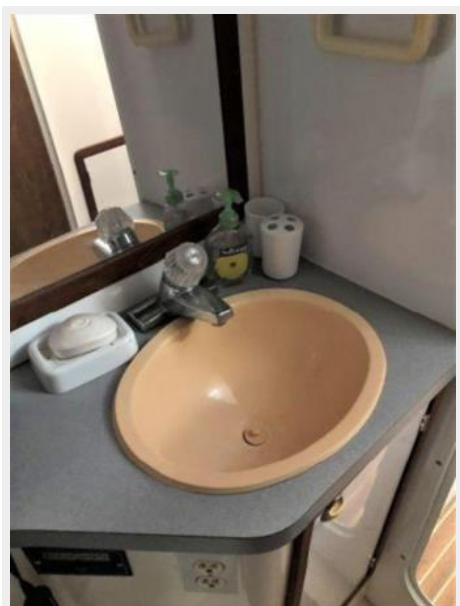
ФОТОГРАФИИ















КОНТАКТЫ

Андрей Шестаков (Andrey Shestakov) – ведущий яхтенный брокер отдела продаж яхт и судов компании Shestakov Yacht Sales Inc. Официальный представитель Shestakov Yacht Sales Inc. для русскоговорящих клиентов в центральном офисе компании в Майами/Форт Лодердейл/Флорида/США.

Контактная информация

Email: andrey@shestakovyachtsales.com

Web: shestakovyachtsales.com

Телефоны

Краснодарский край: **+7(918)465-66-44**

США, Майами, Флорида: **+1(954)274-4435**

Время работы

Понедельник – Суббота: **9:00 - 21:00**
EDT

Воскресенье: **Закрето**

Адрес



Harbour Towne Marina, 850 NE 3rd St,
STE 213, Dania, FL 33004