

38FT 2005 REGAL COMMODORE 3860 — REGAL



Судостроитель: REGAL

Год постройки: 2005

Модель: Крейсер

Цена: ЦЕНА ЯХТЫ ПО ЗАПРОСУ

Местонахождение: United States

Длина общая: 38' 0" (11.58m)

Ширина: 13' 0" (3.96m)

Макс. осадка: 3' 5" (1.04m)

Крейс. скорость: 26 Kts. (30 MPH)

Макс. скорость: 35 Kts. (40 MPH)

Купить 38ft 2005 Regal Commodore 3860 — REGAL а также выбрать подходящую вам яхту из нашего каталога яхт вам поможет опытный яхтенный брокер Андрей Шестаков. На сегодняшний день компания Shestakov Yacht Sales Inc. имеет большое количество яхт в собственном списке продаж, а также тесно сотрудничает со всеми крупными яхтенными производителями по всему миру. Для того чтобы купить яхту 38ft 2005 Regal Commodore 3860 — REGAL а также проконсультироваться по любому вопросу связанному с покупкой, продажей, чартером яхт позвоните по телефону **+7(918)465-66-44**.

ОГЛАВЛЕНИЕ

ОГЛАВЛЕНИЕ	2
ХАРАКТЕРИСТИКИ	3
Обзор	3
Основная информация	3
Размеры	3
Скорость, вместимость и масса	4
Размещение	4
Корпус и палуба	4
Информация о двигателе	4
ФОТОГРАФИИ	5
КОНТАКТЫ	11
Контактная информация	11
Телефоны	11
Время работы	11
Адрес	11

ХАРАКТЕРИСТИКИ

Обзор

This boat is turn key and ready for her new owner. She has been in freshwater her entire life, but is ready for saltwater if new owner decides to do so. She has been very well maintained and shows very well.

NOTABLE FEATURES

- One Owner
- Freshwater Boat
- Low Hours
- Closed Loop system
- Stainless steel throughout

Основная информация

Тип судна: Крейсер

Подкатегория: Express

Модельный год: 2005

Год постройки: 2005

Страна: United States

Размеры

Длина общая: 38' 0" (11.58m)

Ширина: 13' 0" (3.96m)

Макс. осадка: 3' 5" (1.04m)

Трапы: 10' 1" (3.07m)

Скорость, вместимость и масса

Крейс. скорость: 26 Kts. (30 MPH)

Крейсерская скорость поворота: 3500 Kts.

Макс. скорость: 35 Kts. (40 MPH)

Макс. скорость поворота: 4800 Kts.

Водоизмещение: 19000 Pounds

Вместимость воды: 75 Gallons

Вместимость сточного бака: 40 Gallons

Объем топливного бака: 277 Gallons

Размещение

Всего кают: 2

Всего коек: 2

Всего ком. состава: 2

Корпус и палуба

Материал корпуса: Fiberglass

Комплектация корпуса: Deep Vee

Информация о двигателе

Двигатели: 2

Производитель: Mercruiser

Модель: 8.1L

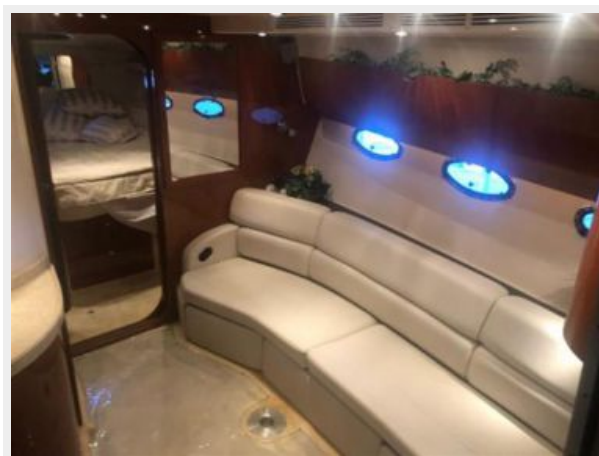
Тип двигателя: Inboard

Тип топлива: Gas/Petrol

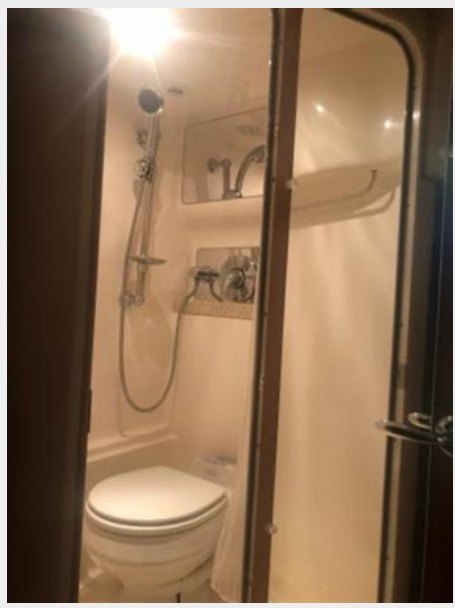
ФОТОГРАФИИ

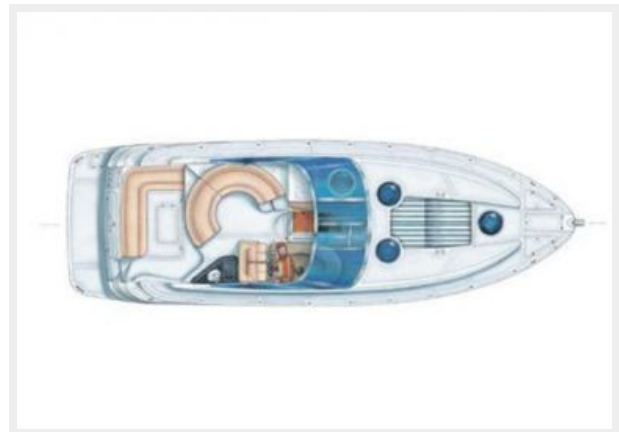












КОНТАКТЫ

Андрей Шестаков (Andrey Shestakov) – ведущий яхтенный брокер отдела продаж яхт и судов компании Shestakov Yacht Sales Inc. Официальный представитель Shestakov Yacht Sales Inc. для русскоговорящих клиентов в центральном офисе компании в Майами/Форт Лодердейл/Флорида/США.

Контактная информация

Email: andrey@shestakovyachtsales.com

Web: shestakovyachtsales.com

Телефоны

Краснодарский край: **+7(918)465-66-44**

США, Майами, Флорида: **+1(954)274-4435**

Время работы

Понедельник – Суббота: **9:00 - 21:00**
EDT

Воскресенье: **Закрито**

Адрес



Harbour Towne Marina, 850 NE 3rd St,
STE 213, Dania, FL 33004